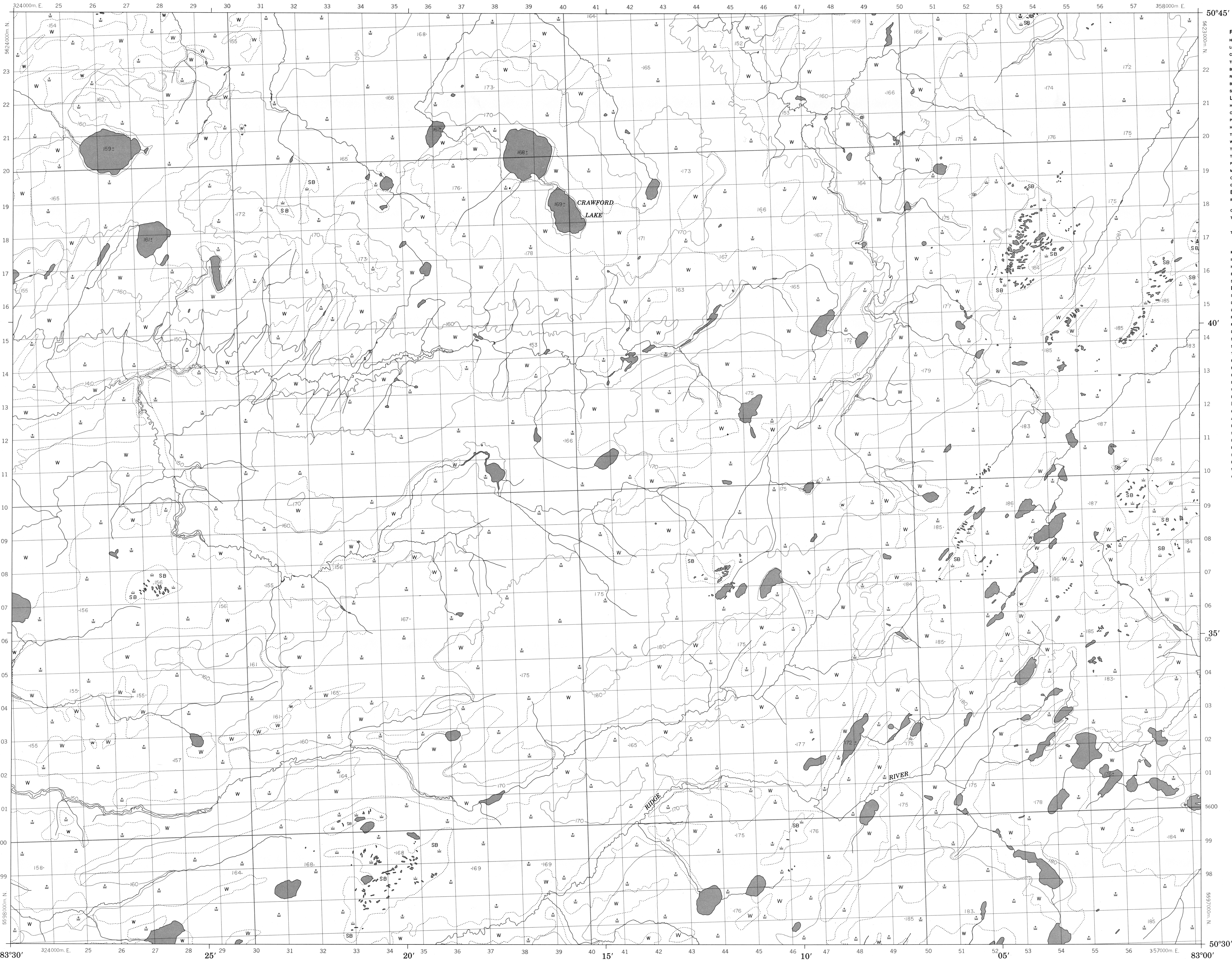


CANADA

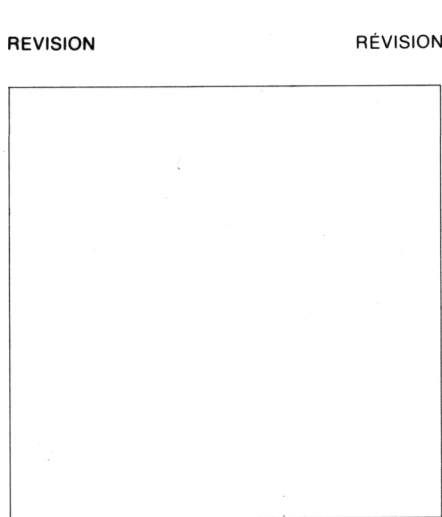
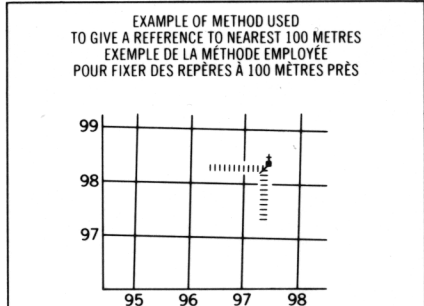
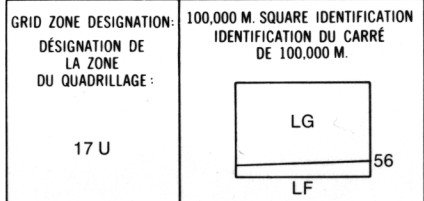
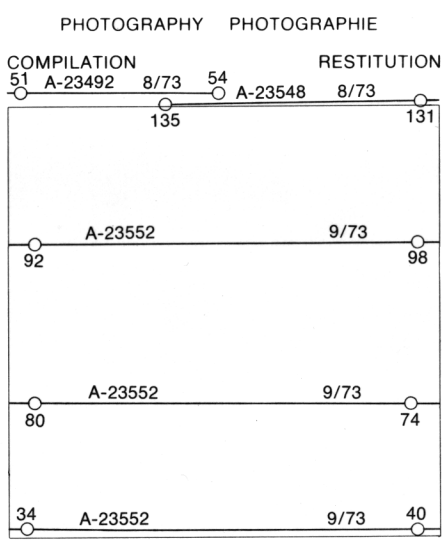
EDITION 1 42 J/11

Military users, refer to this map as: Référence de la carte pour usage militaire:	SERIES MAP EDITION	A 701 42 J/11 1 MCE	SÉRIE CARTE ÉDITION
--	--------------------------	---------------------------	---------------------------



LEGEND - LÉGENDE

ROADS AND RELATED FEATURES	ROUTES ET OUVRAGES CONNEXES
ROAD SURFACE, ALL WEATHER	SURFACE PAVÉE, TOUTES SAISONS
LOOSE SURFACE	GRAVIER
CART TRACK, WINTER ROAD	CHEMIN DE TERRE, D'HIVER
TRAIL, CUT LINE, PORTAGE	SENTIER, PERÇÉE, PORTAGE
BUILT-UP AREA	AGGLOMÉRATION
RAILWAY, SIDING, STATION, STOP	CHEMIN DE FER, VOIE D'ÉVITEMENT, GARE, ARRÊT
BRIDGE	PONT
HYDROBASE, ANCHORAGE	HYDROPORT, MOULAGE
LANDMARK FEATURES	POINTS DE REPÈRE
HOUSE, BARN	MAISON, GRANGE
CHURCH, SCHOOL	ÉGLISE, ÉCOLE
POST OFFICE	BUREAU DE POSTE
HISTORICAL SITE	LIEU HISTORIQUE
TOWERS, FIRE, RADIO	TOURS: FEU, RADIO
WELL, OIL, GAS	PUITS: PÉTROLE, GAZ
TANK, OIL, GASOLINE, WATER	RÉSERVOIR, PÉTROLE, ESSENCE, EAU
TELEPHONE LINE	LIGNE TÉLÉPHONIQUE
POWER TRANSMISSION LINE	LIGNE DE TRANSPORT D'ÉNERGIE
MINE	MINE
CUTTING, EMBANKMENT	DÉBLAI, REMBLAI
GRAVEL PIT	GRAVIER
BOUNDARIES AND SURVEY CONTROL	FRONTIÈRES ET POINTS DE RÉFÉRENCES
INTERNATIONAL, PROVINCIAL	FRONTIÈRE INTERNATIONALE, PROVINCIALE
BOUNDARY MONUMENT	BORNE FRONTIÈRE
COUNTY, DISTRICT	COMITÉ, DISTRICT
TOWNSHIP, PARISH, SURVEYED	CANTON, PAROISSE: APPRÉHENSÉ, NON APPRÉHENSÉ
TOWNSHIP, DLS - SURVEYED, UNSURVEYED	TOWNSHIP, ATC - APPRÉHENSÉ, NON APPRÉHENSÉ
- SECTION CORNERS	- COINS DE SECTION
MUNICIPALITY	MUNICIPALITÉ
INDIAN RESERVE, PARK, ETC.	RÉSERVE INDIENNE, PARC, ETC.
HORIZONTAL SURVEY POINT	REPÈRE PLANNIMÉTRIQUE
BENCH MARK WITH ELEVATION	REPÈRE DE NIVELLEMENT AVEC CÔTÉ
SPOT ELEVATION, PRECISE, LAND, WATER	POINT COTÉ, PRÉCIS: SUR TERRE, SUR L'EAU
DRAINAGE AND RELATED FEATURES	DRAINAGE ET OUVRAGES CONNEXES
STREAM, SHORELINE, INDEFINITE	COURS D'EAU, RIVE, IMPRÉCISE
DIRECTION OF FLOW	DIRECTION DU COURANT
LAKE, INTERMITTENT	LAC, LAC INTERMITTENT
FLOODED LAND	TERRAIN INONDÉ
MARSH, SWAMP, WOODS	MARAIS, MARÉCAGE (BOIS)
DRY RIVER BED WITH CHANNELS	LIT DE COURS D'EAU TAI/TAH AVEC CHENAUX
SAND, ABOVE, IN WATER	SABLE, AU DESSUS, DANS L'EAU
STRING BOG	MARÉCAGE EN ENFILADE
TUNDRA, PONDS, POLYGONS	TOURDRA, ETANGS, SOLS POLYGAUX
RAPIDS, FALLS, RAPIDS	RAPIDES, CHUTES, RAPIDES
FORESHORE FLATS	ESTUAIRE
ROCK	ROCHE
DAM	BARRAGE
WHARF	QUAI
DITCH	FOSSÉ
RELIEF FEATURES	RELIEF
CONTOURS	COURBES DE NIVEAU
APPROXIMATE CONTOURS	COURBES DE NIVEAU APPROXIMATIVES
DEPRESSION CONTOUR	COURBE DE CUVETTE
SPOT ELEVATION, APPROXIMATE, LAND, WATER	POINT COTÉ, APPROXIMATIF: SUR TERRE, SUR L'EAU
ESKER	ESKER
PINGO	PINGO
SAND, SAND DUNES	SABLE, DUNES
PALSA BOG	PALSE
WOODED AREA	RÉGION BOISÉE
CLEARED AREA	RÉGION DÉBOISÉE



ONE THOUSAND METRE
UNIVERSAL TRANSVERSE MERCATOR GRID
ZONE 17
QUADRILLAGE DE MILLE MÈTRES
UNIVERSAL TRANSVERSE DE MERCATOR

42 J/13	42 J/14	42 J/15
42 J/12	42 J/11	42 J/10
42 J/5	42 J/6	42 J/7

The 1977 MAGNETIC BEARING is 6°14' (111 mils) WEST OF GRID NORTH

ANNUAL CHANGE IN DECLINATION 0.4'

GRID NORTH is 1°44' (31 mils) WEST OF TRUE NORTH for centre of map.

Le REPÈRE MAGNÉTIQUE en 1977 est à 6°14' (111 mils) OUEST DU NORD DU QUADRILLAGE

VARIATION ANNUELLE DÉCROISSANTE 0.4'

NORD DU QUADRILLAGE est 1°44' (31 mils) à l'ouest du NORD GÉOGRAPHIQUE au centre de la carte.

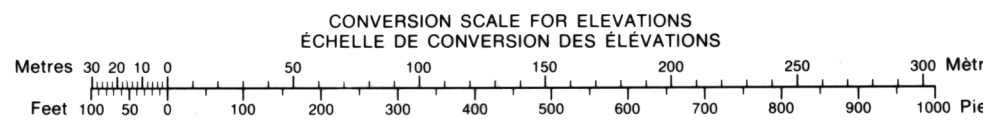
Conversion des coordonnées NAD 27 à NAD 83 (NAD 83)

Valeurs positives: plus vers l'est

Coordonnées géographiques: Latitude: additionner 0.2° Longitude: soustraire 0.2°

Grid: Northing: add 255m Easting: add 109m

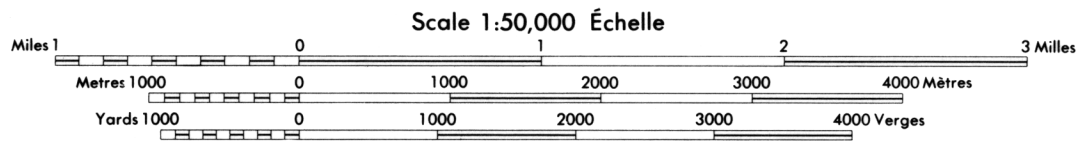
Quadrillage: Ordonnee (N): additionner 255m Abscisse (E): soustraire 109m



PRODUCED BY THE SURVEYS AND MAPPING BRANCH,
DEPARTMENT OF ENERGY, MINES AND RESOURCES,
OTTAWA, 1977. INFORMATION CURRENT AS OF 1973.
© CANADA. COPYRIGHTS RESERVED 1977.

ELEVATIONS IN METRES ABOVE MEAN SEA LEVEL
CONTOUR INTERVAL 10 METRES

NORTH AMERICAN DATUM 1927
TRANSVERSE MERCATOR PROJECTION



CRAWFORD LAKE

COCHRANE DISTRICT
ONTARIO

ELEVATIONS EN MÈTRES AU-DESSUS DU NIVEAU MOYEN DE LA MER
ÉQUIDISTANCE DES COURBES 10 MÈTRES

SYSTÈME DE RÉFÉRENCE GÉODÉSIQUE NORD-AMÉRICAIN 1927
PROJECTION TRANSVERSE DE MERCATOR

ÉTABLI PAR LA DIRECTION DES LEVES ET DE LA
CARTOGRAPHIE, MINISTÈRE DE L'ÉNERGIE, DES
MINES ET DES RESSOURCES, OTTAWA, EN 1977.
RENSEIGNEMENTS À JOUR EN 1973.
© CANADA 1977. TOUTS DROITS RÉSERVÉS

CRAWFORD LAKE
42 J/11
EDITION 1

PROVISIONAL PRINT
IMPRESSION PROVISOIRE