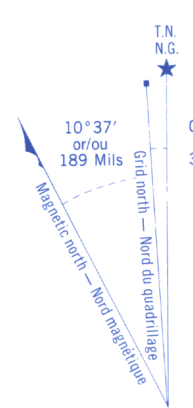


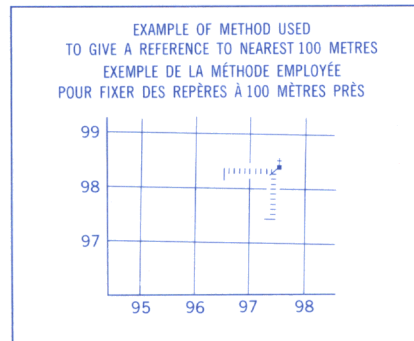
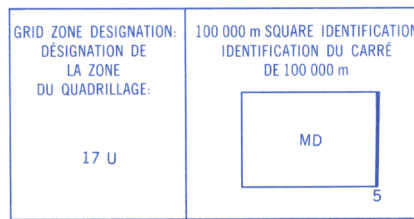
Military users,
refer to this map as:
Référence de cette carte
pour usage militaire:

SERIES A 751 SÉRIE
MAP 42 A/11 CARTE
EDITION 3 MCE ÉDITION



Use diagram only to obtain numerical values
APPREHENSER SEULEMENT LES VALEURS NUMÉRIQUES
FOR CENTRE OF MAP
AU CENTRE DE LA CARTE
Annual change increasing 9.9"
Variation annuelle croissante 9.9"

ONE THOUSAND METRE
UNIVERSAL TRANSVERSE MERCATOR GRID
ZONE 17
QUADRILLAGE UNIVERSEL TRANSVERSE DE MERCATOR
DE MILLE MÈTRES



REFERENCE POINT
POINT DE REPÈRE

(see above) (ci-dessus)

EASTING: Read number on grid line
immediately to left of point.
ABSCISSE: Note le chiffre de la ligne
du quadrillage immédiatement à gauche
du repère.

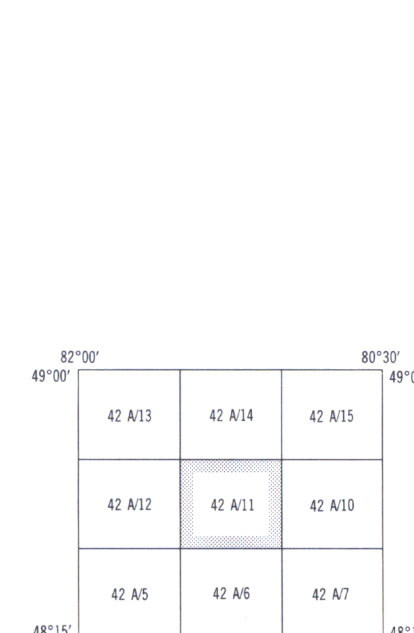
Estimate tenths of a square from
this line westward to point.
Estimer le nombre de dixièmes du carré
entre cette ligne et le repère en direction est.

NORTHING: Read number on grid line
immediately below point.
ORDONNÉE: Note le chiffre de la ligne
du quadrillage immédiatement en dessous
du repère.

Estimate tenths of a square from
this line northward to point.
Estimer le nombre de dixièmes du carré
entre cette ligne et le repère en direction nord.

GRID REFERENCE: 975984

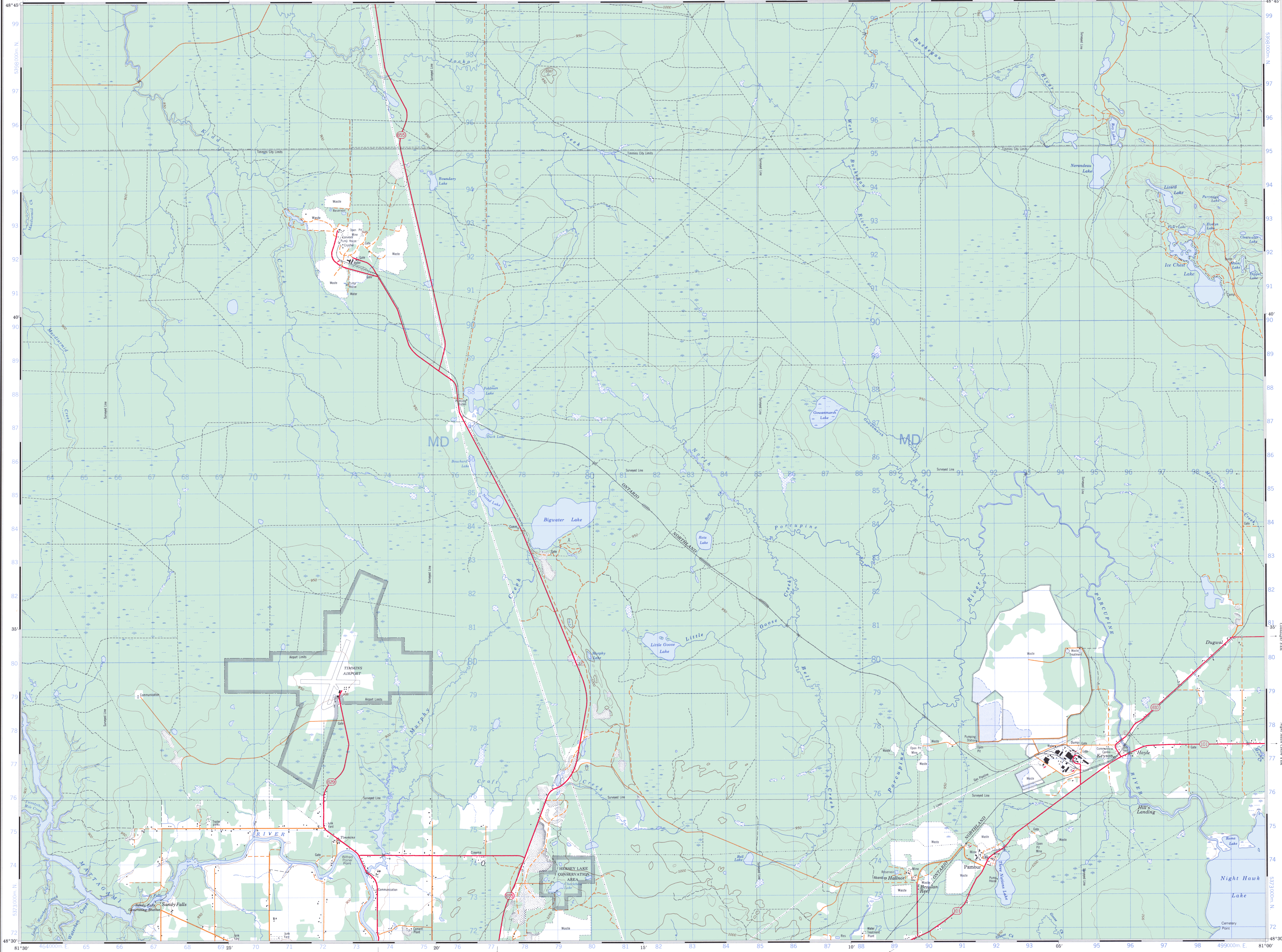
Nearest similar grid reference 100 000 metres
La plus proche référence semblable est à 100 000 mètres



ÉTABLIE PAR LA DIRECTION DES LÈVES ET DE LA CARTOGRAPHIE
MINISTÈRE DE L'ÉNERGIE, DES MINES ET DES RESSOURCES
MISE À JOUR À L'OCCASION DES PHOTOGRAPHES AÉRIENNES PRISES EN 1983
CES CARTES SONT EN VENTE AU BUREAU DES CARTES DU
CANADA, MINISTÈRE DE L'ÉNERGIE, DES MINES ET DES RES-
SOURCES, OTTAWA, OU CHEZ LE VENDEUR LE PLUS PRÈS.

© 1986, SA MAJESTÉ LA REINE DU CHEF DU CANADA,
MINISTÈRE DE L'ÉNERGIE, DES MINES ET DES RESSOURCES.

PAMOUR
42 A/11
EDITION 3 ÉDITION



PRODUCED BY THE SURVEYS AND MAPPING BRANCH,
DEPARTMENT OF ENERGY, MINES AND RESOURCES,
UPDATED FROM AERIAL PHOTOGRAPHS TAKEN IN 1983.
CULTURE CHECK 1984. PUBLISHED IN 1986.

COPIES MAY BE OBTAINED FROM THE CANADA MAP OFFICE,
DEPARTMENT OF ENERGY, MINES AND RESOURCES, OTTAWA,
OR YOUR NEAREST MAP DEALER.

© 1986, HER MAJESTY THE QUEEN IN RIGHT OF CANADA,
DEPARTMENT OF ENERGY, MINES AND RESOURCES.

Roads: hard surface, loose or stabilized surface, all weather, loose surface, dry weather, unclassified road or street, cart track, trail, cut line or portage.

Routiers: revêtement dur, gravier, aggloméré, toute saison, de gravier, temps sec, route non classée ou rue, de terre, sentier, percée ou portage.

For complete reference see reverse side.

For une liste complète des signes, voir au verso.

CONVERSION SCALE FOR ELEVATIONS
Mètres 30 20 10 0 100 200 300 400 500 600 700 800 900 1000 Pieds

CONTOUR INTERVAL 50 FEET
Elevations in feet above Mean Sea Level
North American Datum 1927
Transverse Mercator Projection

ÉCHELLE DE CONVERSION DES ALTITUDES
Mètres 30 20 10 0 100 200 300 400 500 600 700 800 900 1000 Pieds

ÉQUIDISTANCE DES COURSES 50 PIEDS
Altitudes en pieds
Système de référence géodésique nord-américain 1927
Projection Transverse de Mercator

Coordinate Conversion MD 27 to MD 63 (MGS 84)
Mean values for this map
Geographic: Latitude - add 0.30°
Longitude - subtract 0.34°
Grid: Northing - add 270m
Easting - add 6m

Conversion des coordonnées MD 27 à MD 63 (MGS 84)
Valeurs moyennes pour cette carte
Coordonnées géographiques: Latitude - add 0.30°
Longitude - subtract 0.34°
Quadrillage: Ordonnée (N) - add 270m
Abscisse (E) - add 6m

ÉTABLIE PAR LA DIRECTION DES LÈVES ET DE LA CARTOGRAPHIE
MINISTÈRE DE L'ÉNERGIE, DES MINES ET DES RESSOURCES
MISE À JOUR À L'OCCASION DES PHOTOGRAPHES AÉRIENNES PRISES EN 1983
CES CARTES SONT EN VENTE AU BUREAU DES CARTES DU
CANADA, MINISTÈRE DE L'ÉNERGIE, DES MINES ET DES RES-
SOURCES, OTTAWA, OU CHEZ LE VENDEUR LE PLUS PRÈS.

© 1986, SA MAJESTÉ LA REINE DU CHEF DU CANADA,
MINISTÈRE DE L'ÉNERGIE, DES MINES ET DES RESSOURCES.

PAMOUR
42 A/11
EDITION 3 ÉDITION