

Military users,
refer to this map as:
Référence de cette carte
pour usage militaire.

Digital
Mapping



Cartographic
numbers

SERIES A 751 SERIE
MAP 30 M/12 CARTE
EDITION 7 MCE EDITION

Use diagram only to obtain numerical values
APPROXIMATE MEAN DECLINATION 1985
FOR CENTRE OF MAP
Annual change increasing 4.2"
Utiliser le diagramme pour obtenir les valeurs numériques
DECLINATION MOYENNE APPROXIMATIVE
AU CENTRE DE LA CARTE EN 1985
Variation annuelle croissante 4.2"

ONE THOUSAND METRE
UNIVERSAL TRANSVERSE MERCATOR GRID
ZONE 17
QUADRILLAGE DE MILLE MÈTRES
QUADRILLAGE UNIVERSEL TRANSVERSE DE MERCATOR

GRID ZONE DESIGNATION
DESIGNATION DE
LA ZONE
DU QUADRILLAGE

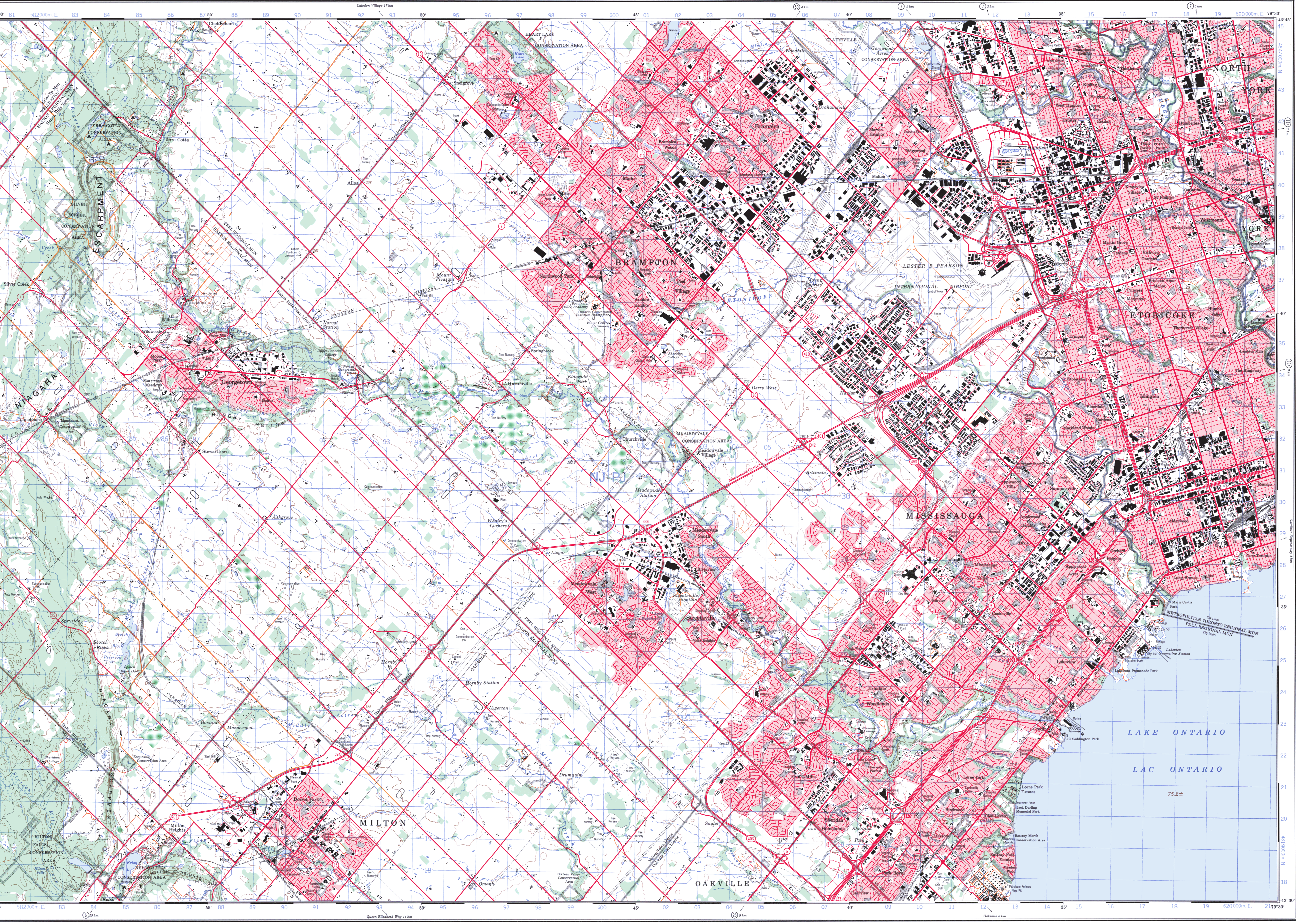
EXAMPLE OF METHOD USED
TO OBTAIN REFERENCE TO NEAREST 100 METRES
EXEMPLE DE LA MÉTHODE EMPLOYÉE
POUR FIXER DES REPÈRES À 100 MÈTRES PRÈS

REFERENCE POINT
POINT DE REPÈRE

INDEX TO ADJOINING MAPS OF THE NATIONAL TOPOGRAPHIC SYSTEM
TABLEAU D'ADJOINTEMENT DES CARTES DU SYSTÈME NATIONAL DE RÉFÉRENCE CARTOGRAPHIQUE

PRODUCED BY THE CANADA CENTRE FOR MAPPING,
DEPARTMENT OF ENERGY, MINES AND RESOURCES
INFORMATION CURRENT AS OF 1989. PUBLISHED 1994.
COPIES MAY BE OBTAINED FROM THE CANADA MAP OFFICE,
DEPARTMENT OF ENERGY, MINES AND RESOURCES, OTTAWA,
OR YOUR NEAREST MAP DEALER.

© 1994 HER MAJESTY THE QUEEN IN RIGHT OF CANADA
DEPARTMENT OF ENERGY, MINES AND RESOURCES



BRAMPTON
ONTARIO

Scale 1:50 000 Échelle

Miles 1 0 1 2 3
Mètres 1000 0 1000 2000 3000 4000

CONVERSION SCALE FOR ELEVATIONS
Elevations in Metres above Mean Sea Level
North American Datum 1985
Transverse Mercator Projection

ÉCHELLE DE CONVERSION DES ALTITUDES
Altitudes en mètres
Système de référence géodésique nord-américain, 1985
Projection transverse de Mercator

ÉTABLI PAR LE CENTRE CANADIEN DE CARTOGRAPHIE,
MINISTÈRE DE L'ÉNERGIE, DES MINES ET DES RESSOURCES
RÉVISIONNEMENTS À JOUR EN 1989. PUBLIÉE EN 1994.
CES CARTES SONT EN VENTE AU BUREAU DES CARTES DU
CANADA, MINISTÈRE DE L'ÉNERGIE, DES MINES ET DES RESSOURCES,
OTTAWA, OU CHEZ LE VENDEUR LE PLUS PRÈS.

© 1994 SA MAJESTÉ LA REINE DU CHEF DU CANADA
MINISTÈRE DE L'ÉNERGIE, DES MINES ET DES RESSOURCES

BRAMPTON
30 M/12
EDITION 7 EDITION



Energy, Mines and
Resources Canada

Énergie, Mines et
Ressources Canada