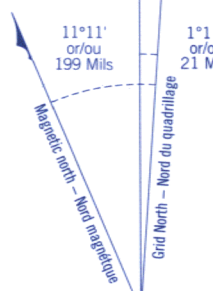
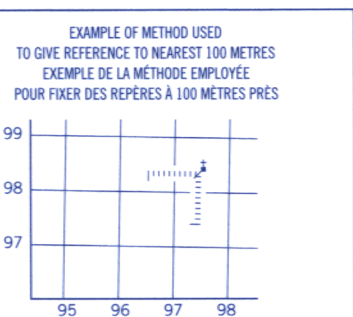
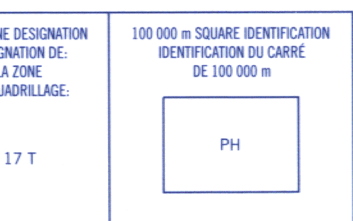


Military users refer to this map as: **SERIES A 751**
Référence de cette carte pour usage militaire: **MAP 30 L/14**
EDITION 7 MCE EDITION



Use diagram only to obtain numerical values
Approximate Mean Sea Level 1985
FOR CENTRE OF MAP
Annual change increasing 4.7
N'utiliser le diagramme que pour obtenir des valeurs numériques
DECLARATION MOYENNE APPROXIMATIVE
AU CENTRE DE LA CARTE DE 1985
Variation annuelle croissante 4.7

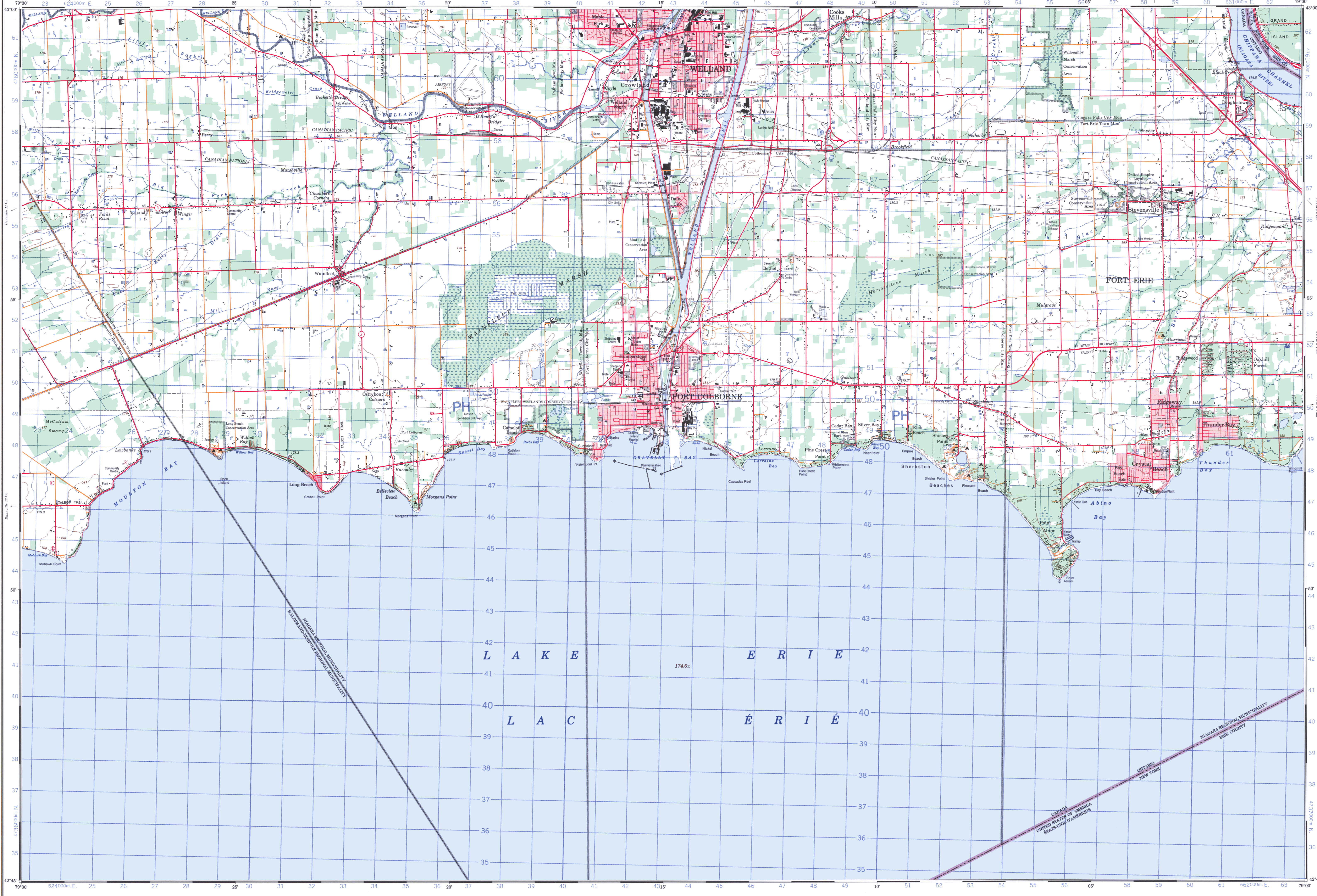
ONE THOUSAND METRE
UNIVERSAL TRANSVERSE MERCATOR GRID
ZONE 17
QUADRILLAGE UNIVERSEL TRANSVERSE DE MERCATOR
DE MILLE MÈTRES



REFERENCE POINT
POINT DE RÉFÉRENCE
CHURCH - ÉGLISE
EASTING: Road number on grid line
immediately to left of point
ABSCISSE: Note the chiffre de la ligne
de quadrillage immédiatement à gauche
du point
Estimate length of a square from
this line northeast to point
Estimer le nombre de carrés du carré
entre cette ligne et le point en direction nord-est
GRID REFERENCE
RÉFÉRENCE AU QUADRILLAGE
Nearest similar grid reference 100 000 metres
La prochaine référence similaire est à 100 000 mètres

47°15'	80°15'	30 M4	30 M3	30 M2	78°30'
		30 L13	30 L14	30 L15	47°15'
47°15'	80°15'	USA E-6 F4	USA E-6 F4	USA E-6 F4	78°30'

Tables d'assemblage du Système national de référence cartographique



PRODUCED BY THE CANADA CENTRE FOR MAPPING
NATURAL RESOURCES CANADA INFORMATION CURRENT AS
OF 1990 PUBLISHED 1996
U.S.A. PORTION COPIED IN PART FROM MAPS DATED 1985
SUPPLIED BY THE UNITED STATES GEOLOGICAL SURVEY
© 1996 HER MAJESTY THE QUEEN IN RIGHT OF CANADA

Roads
hard surface
hard surface
loose or stabilized surface, all weather
loose surface, dry weather
unclassified road
vehicle track
trail, cut line or portage

Routiers
revêtement dur
revêtement dur
gravier, aggloméré, toute saison
de gravier, temps sec
route non classée
chemin de terre
sentier, cercle ou portage

Red Highway
Orange Road
Blue Road
Green Road
Yellow Road
Brown Road
Black Road

Scale 1:50 000 Échelle

Metres 1000 0 1000 2000 3000 4000 Mètres
Miles 1 0 1 2 3 Miles

Information concerning bench marks, horizontal survey measurements and coordinate
conversions can be obtained from Geomatics Survey, Canada Centre for Mapping,
Ottawa.

CONVERSION SCALE FOR ELEVATIONS
Metres 30 20 10 0 50 100 200 300 400
Feet 100 50 0 100 200 300 400 500 600 700 800 900 1000 Feet

ÉCHELLE DE CONVERSION DES ALTITUDES
Mètres 30 20 10 0 50 100 200 300 400
Pieds 100 50 0 100 200 300 400 500 600 700 800 900 1000 Pieds

CONTOUR INTERVAL: 10 METRES
Contour Interval: 10 Mètres
Elevations in Metres above Mean Sea Level
Niveau au-dessus du Niveau Moyen de la Mer

Projection: Transverse Mercator Projection

For full management concerning the system of reference, the names
of the points and the coordinates of the points, please refer to the
Geomatics Survey, Canada Centre for Mapping, Ottawa.

Coordonnées géographiques: Latitude - 47°15' N
Longitude - 80°15' W
Datum: North American Datum 1983
Projection: Transverse Mercator Projection

Coordonnées géographiques: Latitude - 47°15' N
Longitude - 80°15' W
Datum: North American Datum 1983
Projection: Transverse Mercator Projection

ÉTABLI PAR LE CENTRE CANADIEN DE CARTOGRAPHIE
RESSOURCES NATURELLES CANADA RENDUEMENT À JOUR
EN 1990 PUBLIÉE EN 1996
PORTION AMÉRICAINE REPRODUITE EN PARTIE D'APRÈS DES
CARTES DE 1985 FOURNIES PAR LE GÉOLOGICAL SURVEY DES
ÉTATS-UNIS
© 1996 SA MAJESTÉ LA REINE DU CHEF DU CANADA