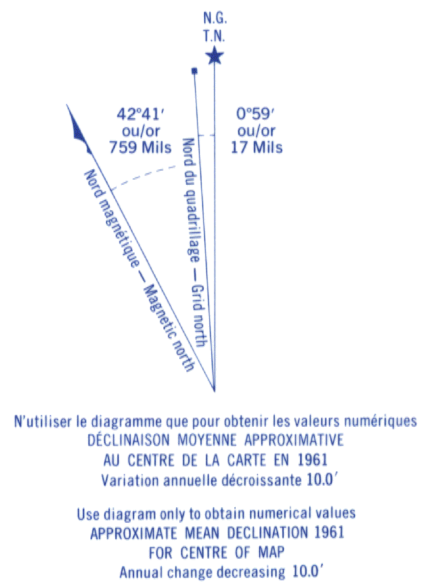
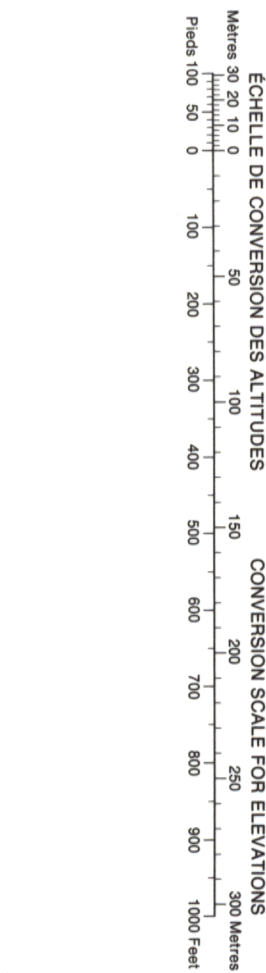
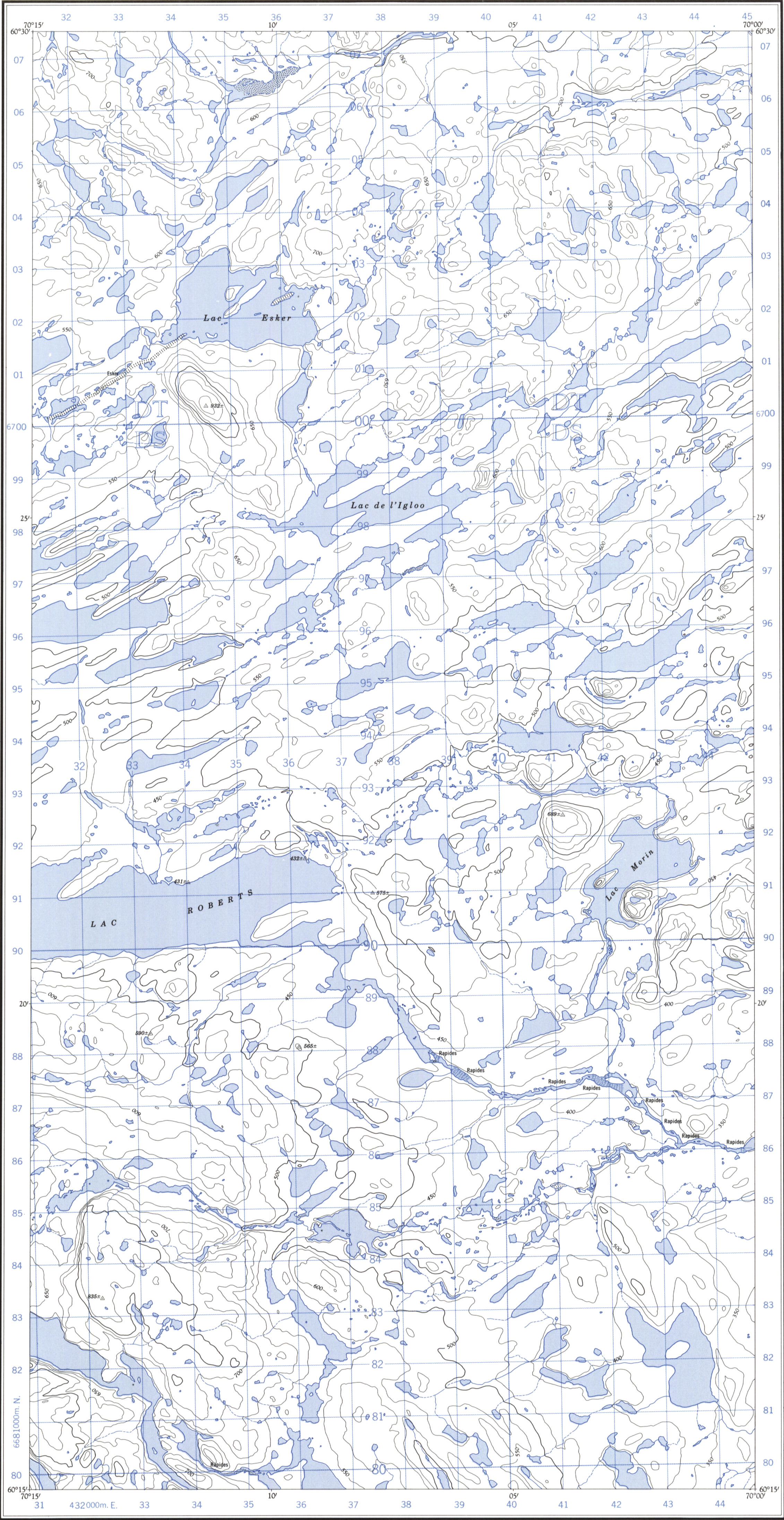


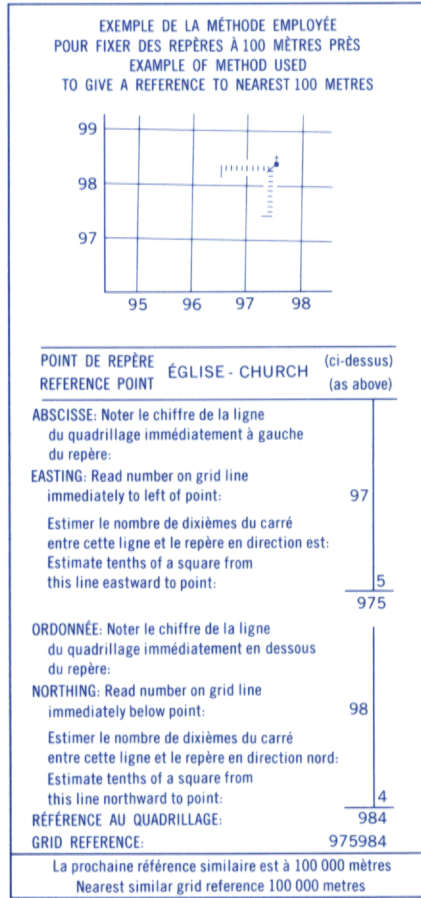
Référence de cette carte
pour usage militaire:
Military users,
refer to this map as:

SÉRIE A 761 SERIES
CARTE 25 D/8 E-E MAP
ÉDITION 1 MCE EDITION



QUADRILLAGE DE MILLE MÈTRES
TRANSVERSE UNIVERSEL DE MERCATOR
ZONE 19
ONE THOUSAND METRE
UNIVERSAL TRANSVERSE MERCATOR GRID

DESIGNATION DE LA ZONE DU QUADRILLAGE: GRID ZONE DESIGNATION:	IDENTIFICATION DU CARRÉ DE 100 000 m SQUARE IDENTIFICATION				
19V	<table><tr><td>DT</td><td>67</td></tr><tr><td>DS</td><td></td></tr></table>	DT	67	DS	
DT	67				
DS					



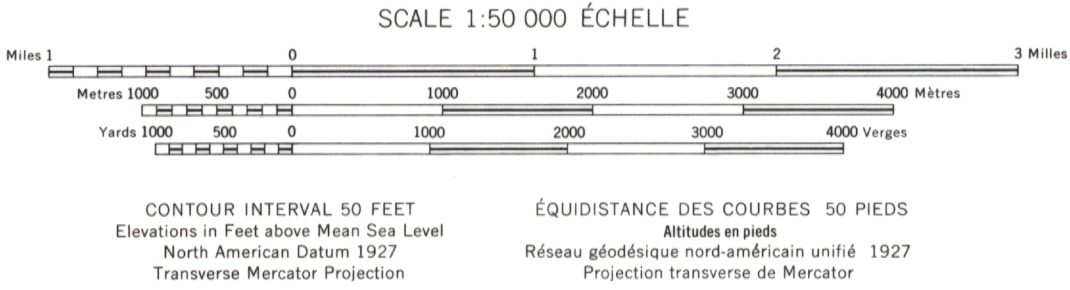
GLOSSAIRE GLOSSARY

R.....Rapides.....Rapids

Produced and printed by the SURVEYS AND MAPPING
BRANCH, DEPARTMENT OF MINES AND TECHNICAL
SURVEYS, 1961, from air photographs taken in 1955.
Copies may be obtained from the Canada Map Office,
Department of Energy, Mines and Resources, Ottawa,
or your nearest map dealer.

Partial names update 1982.

LAC ROBERTS QUÉBEC



Établie et imprimée par la DIRECTION DES LEVÉS ET DE
LA CARTOGRAPHIE, MINISTÈRE DES MINES ET DES
RELEVÉS TECHNIQUES en 1961, d'après les photographies
aériennes prises en 1955.
Ces cartes sont en vente au Bureau des Cartes du Canada,
ministère de l'Énergie, des Mines et des Ressources, Ottawa,
ou chez le vendeur le plus près.
Mise à jour toponymique partielle effectuée en 1982.

Building.....	Bâtiment.....	Barn.....	Grange.....
School.....	École.....	Post Office.....	Bureau de poste.....
Church.....	Église.....	Cemetery.....	Cimetière.....
Lighthouse.....	Phare.....		
River with bridge.....	Rivière avec pont.....		
Stream, intermittent or dry.....	Cours d'eau intermittent, ou à sec.....		
Lake, intermittent, indefinite.....	Lac intermittent, indéfini.....		
Marsh or Swamp.....	Marais ou marécage.....		
Depression contours.....	Courbes de cuvette.....		

NATIONAL TOPOGRAPHIC SYSTEM
SYSTÈME DE RÉFÉRENCE CARTOGRAPHIQUE NATIONAL