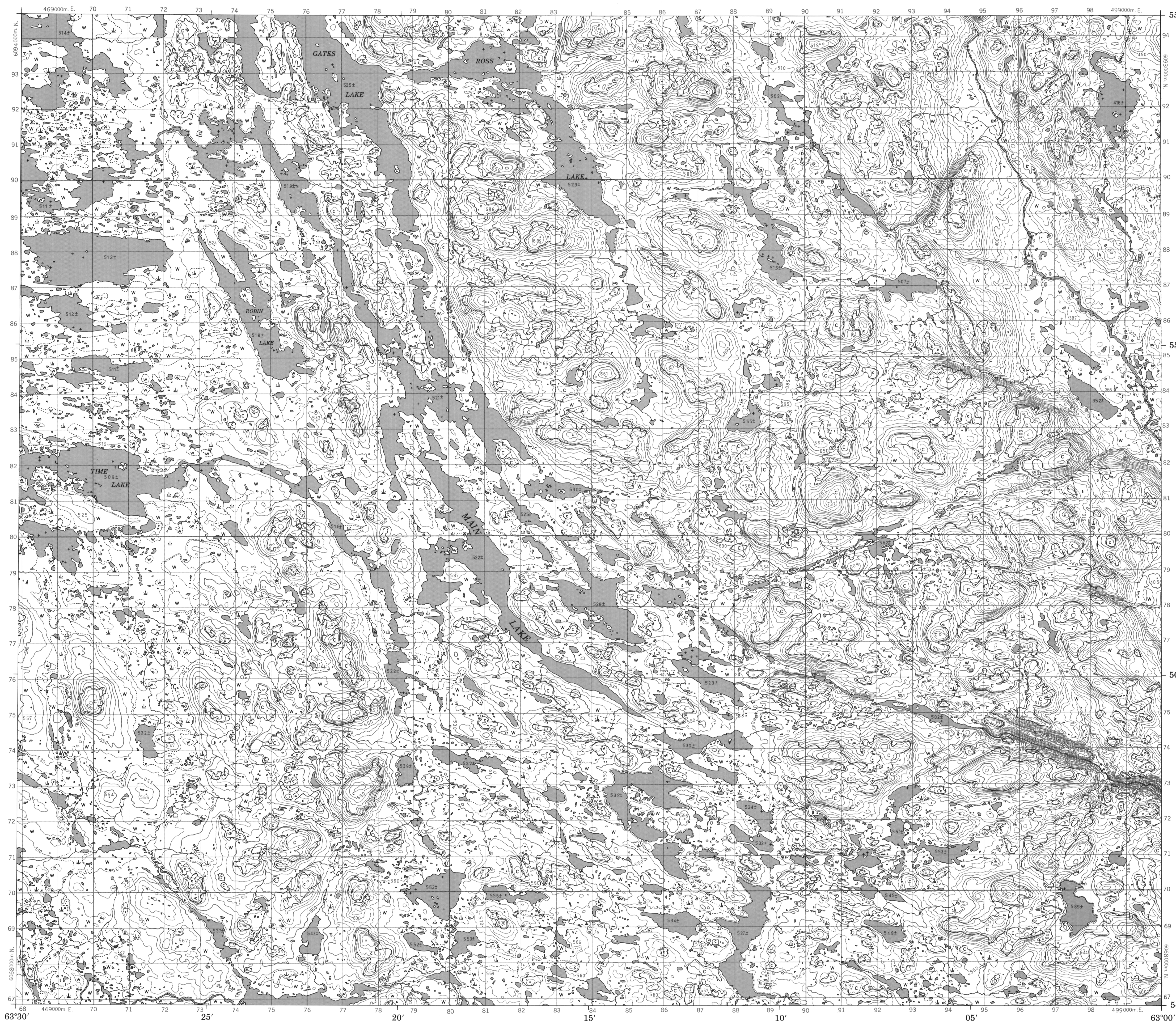


CANADA

EDITION 1 13 L/14

Military users, refer to this map as: SERIES A 701 SÉRIE 13 L/14
 MAP 13 L/14 CARTÉ MAP 13 L/14
 ÉDITION 1 MCE ÉDITION 1 MCE



ROADS AND RELATED FEATURES

- HARD SURFACE, ALL WEATHER
- LOOSE SURFACE
- CART TRACK, WINTER ROAD
- TRAIL, CUT LINE, PORTAGE
- BUILT-UP AREA
- RAILWAY, SIDING, STATION, STOP
- BRIDGE
- SEAPLANE BASE, ANCHORAGE

LANDMARK FEATURES

- HOUSE, BARN
- CHURCH, SCHOOL
- POST OFFICE
- HISTORICAL SITE
- TOWERS, FIRE, RADIO
- WELL, OIL, GAS
- TANK, OIL, GASOLINE, WATER
- TELEPHONE LINE
- POWER TRANSMISSION LINE
- MINE
- CUTTING, EMBANKMENT
- GRAVEL PIT

BOUNDARIES AND SURVEY CONTROL

- INTERNATIONAL, PROVINCIAL, BOUNDARY MONUMENT
- COUNTY, DISTRICT
- TOWNSHIP, PARISH, SURVEYED, UNSURVEYED

DRAINAGE AND RELATED FEATURES

- DIRECTION OF FLOW
- LAKE, INTERMITTENT LAKE
- FLOODED LAND
- MARSH, SWAMP, WOODED
- DRY RIVER BED WITH CHANNELS
- SAND, ABOVE, IN WATER
- STRING BOG
- TUNDRA, PONDS, POLYGONS
- RAPIDS, FALLS, RAPIDS
- FORESHORE FLATS
- ROCK
- DAM
- WHARF
- QUAY
- POSSÉ

RELIEF FEATURES

- CONTOURS
- APPROXIMATE CONTOURS
- DEPRESSION CONTOUR
- SPOT ELEVATION, APPROXIMATE, LAND, WATER
- ESKER
- PINGO
- SAND, SAND DUNES
- PALSA BOG
- WOODED AREA
- CLEARED AREA

ROUTES ET OUVRAGES CONNEXES

- SURFACE PAYÉE, TOUTES SAISONS
- GRAVIER
- CHEMIN DE TERRE, D'HIVER
- SENTIER, PERÇÉE, PORTAGE
- AGGLOMERATION
- CHEMIN DE FER, VOIE D'ÉVITEMENT, GARE, ARRÊT
- PONT
- HYDROAÉROPORT, MOULAGE

POINTS DE REPÈRE

- MAISON, GRANGE
- ÉGLISE, ÉCOLE
- BUREAU DE POSTE
- LIEU HISTORIQUE
- TOURS, FEU, RADIO
- PUITS, PÉTROLE, GAZ
- RÉSERVOIR, PÉTROLE, ESSENCE, EAU
- LIÈNE TÉLÉPHONIQUE
- LIÈNE DE TRANSPORT D'ÉNERGIE
- MINE
- DÉBLAI, REMBLAI
- GRAVIER

FRONTIÈRES ET POINTS DE RÉFÉRENCES

- INTERNATIONALE, PROVINCIALE, BORNE FRONTIÈRE
- COMTE, DISTRICT
- CANTON, PAROISSE, ARPENTEE, NON ARPENTEE

DRAINAGE ET OUVRAGES CONNEXES

- COURS D'EAU, RIVE, IMPRECISE
- DIRECTION DU COURANT
- LAC, LAC INTERMITTENT
- TERRAIN NON DÉ
- MARAIS, MARÉCAGE (BOISÉ)
- LIT DE COURS D'EAU TARI AVEC CHENAUX
- SABLE, AU DESSUS, DANS L'EAU
- MARÉCAGE EN ENFLADE
- TOUNDRAS, ÉTANGS, SOLS POLYAGONAUX
- RAPIDES, CHUTES, RAPIDES
- ESTRANS
- ROCHE
- BARRAGE
- QUAI
- POSSÉ

RELIEF

- COURBES DE NIVEAU
- COURBES DE NIVEAU APPROXIMATIVES
- COURBE DE CUVETTE
- POINT COTÉ, APPROXIMATIF, SUR TERRE, SUR L'EAU
- ESKER
- PINGO
- SABLE, DUNES
- PALSE
- RÉGION BOISÉE

PHOTOGRAPHY PHOTOGRAPHIE

COMPILED	DATE	RESTITUTION
202	A-21892	7/70
205	A-21901	8/70
187	A-21901	8/70
124	A-22921	6/72
40	A-21901	8/70

REVISION

GRID ZONE DESIGNATION DESIGNATION DE LA ZONE DU QUADRILLAGE

20 U

100,000 M. SQUARE IDENTIFICATION IDENTIFICATION DU CARRÉ DE 100,000 M.

MR

EXAMPLE OF METHOD USED TO GIVE A REFERENCE TO A POINT

EXEMPLE DE LA MÉTHODE EMPLOYÉE POUR FIXER DES REPÈRES À 100 MÈTRES

99

98

97

95 96 97 98

REFERENCE POINT POINT DE REPÈRE CHURCH — EGLISE (en above) (ci-dessus)

EASTING: Read number on grid line immediately to left of point.

LONGITUDE: EST. Note le chiffre de la ligne du quadrillage immédiatement à gauche du repère.

Estimate tenths of a square from this line northward to point.

Estimer le nombre de dixièmes du carré entre cette ligne et le repère en direction nord.

NORTHING: Read number on grid line immediately below point.

LATITUDE: NOTE. Note le chiffre de la ligne du quadrillage immédiatement en dessous du repère.

Estimate tenths of a square from this line northward to point.

Estimer le nombre de dixièmes du carré entre cette ligne et le repère en direction nord.

GRID REFERENCE: SAMPLE

EXAMPLE DU QUADRILLAGE

975984

Number under grid reference: 100,000 metres (about 6.2 miles). La précision des références est de 100,000 mètres (environ 6.2 milles).

PROVISIONAL PRINT
IMPRESSION PROVISOIRE