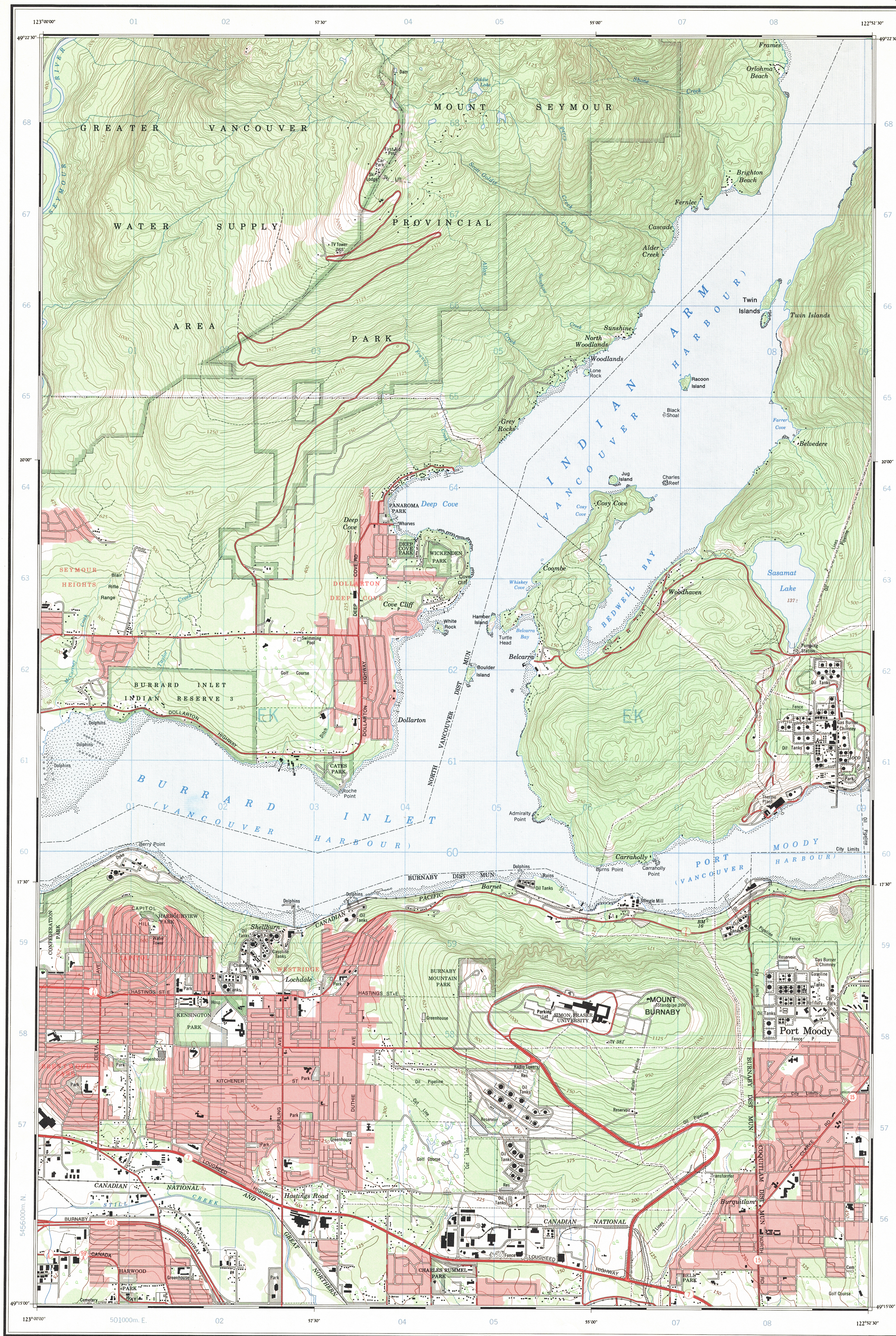


Refer to this map as:	92 G / 7d EDITION 2 MCE SERIES A 82!
--------------------------	--

This document was produced by scanning the original publication.

Ce document est le produit d'une numérisation par balayage de la publication originale.



100,000 M. SQUARE IDENTIFICATION

**GRID ZONE  
DESIGNATION**

10U

TO GIVE A REFERENCE TO NEAREST 100 METRES

EXAMPLE: SCHOOL

**EASTING:** Read number on grid line immediately to left of point  
Estimate tenths of a square from this line eastward to point.

**NORTHING:** Read number on grid line immediately below point  
Estimate tenths of a square from this line northward to point.

**MILITARY GRID REFERENCE**

03	
034	4
62	
8	628
034628	

(Nearest similar grid reference 100,000 metres (about 63 miles))

ONE THOUSAND METRE

UNIVERSAL TRANSVERSE MERCATOR GRID

ZONE 10

TABLEAU D'ASSEMBLAGE DU SYSTÈME NATIONAL  
DE RÉFÉRENCE CARTOGRAPHIQUE

49°00'30"

123°00'30"

122°45'30"

49°30'00"

92 G/6a

92 G/7e

92 G/7i

92 G/6e

92 G/7d

92 G/7c

92 G/3b

92 G/2e

92 G/2f

49°00'30"

122°45'30"

INDEX TO ADJOINING MAPS OF

INDIAN ARM  
92 G/7d  
EDITION 2

Produced by the MAPPING AND CHARTING ESTABLISHMENT,  
DEPARTMENT OF NATIONAL DEFENCE.  
Information depicted current as of 1968. Printed 1970.  
Copies may be obtained from the Map Distribution Office,  
Department of Energy, Mines and Resources, Ottawa.

INDIAN ARM  
NEW WESTMINSTER DISTRICT  
BRITISH COLUMBIA  
SCALE 1:25,000 ÉCHELLE

Publiée par le SERVICE DE CARTOGRAPHIE,  
MINISTÈRE DE LA DÉFENSE NATIONALE.  
Renseignements à jour en 1968. Imprimée en 1970.  
Ces cartes sont en vente au Bureau de distribution des cartes  
ministère de l'Énergie, des Mines et des Ressources, Ottawa.

Roads:	Routes:
hard surface, all weather	<div> <div>more than 2 lanes</div> <div>2 lanes</div> </div> <div> <div>plus de 2 voies</div> <div>2 voies</div> </div>
hard surface, all weather	<div> <div>prévoit toute saison</div> </div>
hard surface, all weather	<div> <div>more than 2 lanes</div> <div>more than 2 lanes</div> </div>
loose surface, all weather	<div> <div>de gravier, toute saison</div> </div>
loose surface, dry weather	<div> <div>2 lanes or more</div> <div>more than 2 lanes</div> </div>
loose surface, dry weather	<div> <div>2 lanes or more</div> </div>
service lane	<div> <div>route</div> </div>
crack track	<div> <div>de terre</div> </div>
trial or portage	<div> <div>route ou portage</div> </div>
normal grade, single track	<div> <div>Chemin de fer à voie unique (département, état, fédéral)</div> </div>
Horizontal control point, with elevation	<div> <div>Point géodésique avec cote</div> <div>non enregistré</div> </div>
Bench mark, with elevation	<div> <div>Repère de nivellement avec cote</div> </div>
Soil elevation, precise, approximate	<div> <div>Cote cote, précis, approximatif</div> </div>

CONTOUR INTERVAL 25 FEET Elevations in Feet above Mean Sea Level	ÉQUIDISTANCE DES COURBES 25 PIEDS Élévations en pieds au-dessus du niveau moyen de la mer
Transverse Mercator Projection North American Datum 1927	Projection transverse de Mercator Réseau géodésique nord-américain unifié 1927
MAGNETIC DECLINATION 22°33' EAST AT CENTRE OF MAP 1968 Annual change decreasing 2.8'	DÉCLINAISON MAGNÉTIQUE AU CENTRE DE LA FEUILLE EN 1968: 22°33' EST Variation annuelle décroissant 2.8'

School .....	École .....	Church .....	Eglise .....
Building .....	Bâtiment .....	Post Office .....	Bureau de poste .....
Cemetery .....	Cimetière .....		
Lighthouse .....	Phare .....		
Power transmission line .....	Ligne de transport d'énergie .....		
River with bridge .....	Rivière avec pont .....		
Stream, intermittent or dry .....	Cours d'eau intermittent, ou à sec .....		
Lake intermittent, indefinite .....	Lac intermittent, rive imprécise .....		
Marsh or Swamp .....	Marais ou marécage .....		
Depression contours .....	Courbes de cuvette .....		
Trees .....	Arbres .....		
Woods .....	Bois .....		