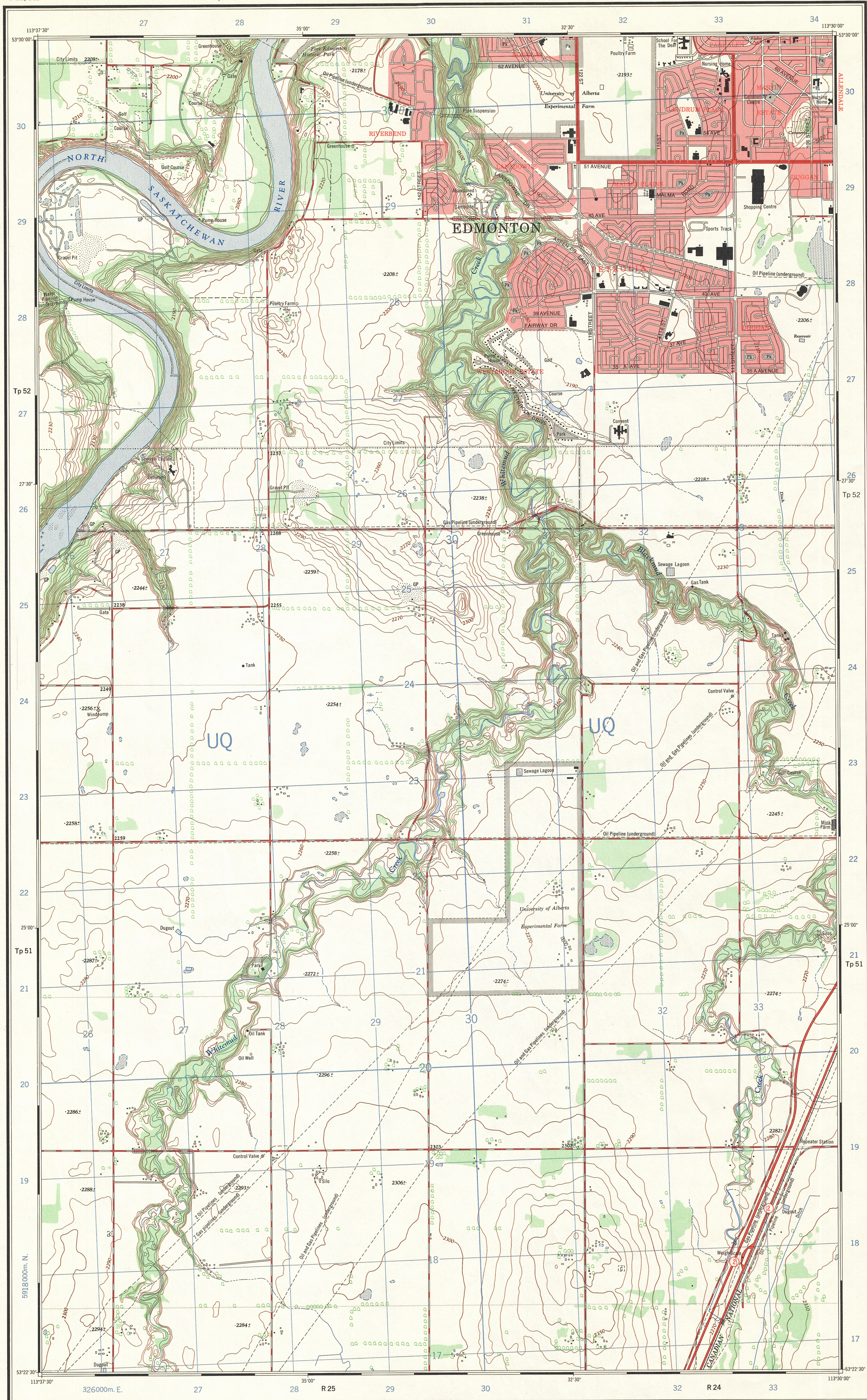
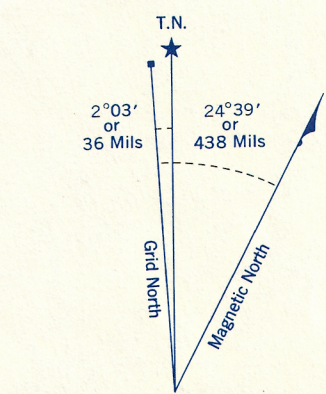


Refer to  
this map as:  
83H/5h  
EDITION 3 MCE  
SERIES A 841



CONVERSION SCALE FOR ELEVATIONS  
Metres  
Feet

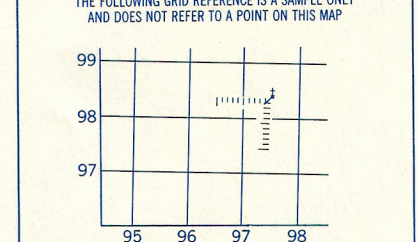


Use diagram only to obtain numerical values.  
APPROXIMATE MEAN DECLINATION 1972  
FOR CENTRE OF MAP  
Annual change decreasing 3.6'

ONE THOUSAND METRE  
UNIVERSAL TRANSVERSE MERCATOR GRID  
ZONE 12

GRID ZONE DESIGNATION	100,000 M. SQUARE IDENTIFICATION
12 U	UQ

EXAMPLE OF METHOD USED  
TO GIVE A REFERENCE TO NEAREST 100 METRES



REFERENCE POINT	CHURCH (as above)
EASTING: Read number on grid line immediately to left of point	97
Estimate tenths of a square from this line eastward to point	5
NORTHING: Read number on grid line immediately below point	98
Estimate tenths of a square from this line northward to point	4
EXAMPLE MILITARY GRID REFERENCE	975084
Nearest similar grid reference	100,000 metres (about 63 miles)

Produced by the SURVEYS AND MAPPING BRANCH,  
DEPARTMENT OF ENERGY, MINES AND RESOURCES.  
Culure check 1970. Printed 1973.

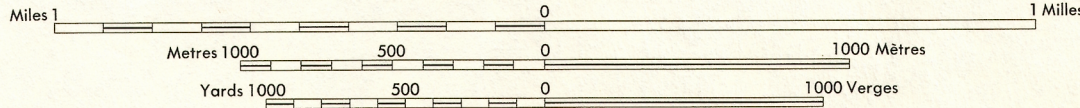
Copies may be obtained from the Canada Map Office,  
Department of Energy, Mines and Resources, Ottawa,  
or your nearest map dealer.

© Canada Copyrights Reserved 1973

## WHITEMUD CREEK ALBERTA

WEST OF FOURTH MERIDIAN - OUEST DU QUATRIÈME MÉRIDIEN

Scale 1:25,000 Échelle



Roads:	Routes:	Contours:
hard surface, all weather.....	pavée, toute saison.....	2 chaudières séparées.....
hard surface, all weather.....	pavée, toute saison.....	2 voies.....
loose or stabilized surface, all weather.....	gravier aggloméré, toute saison.....	2 voies ou plus.....
loose surface, dry weather.....	de gravier, période sèche.....	2 voies ou plus.....
cart track.....	de terre.....	moins de 2 voies.....
trail or portage.....	sentier ou portage.....	moins de 2 voies.....
Railway, normal gauge, single track.....	Chemin de fer, voie unique (décartement normal).....	moins de 2 voies.....
Horizontal control point, with elevation.....	Point géodésique, avec cote.....	moins de 2 voies.....
Bench mark, with elevation.....	Repère de nivellement, avec cote.....	moins de 2 voies.....
Spot elevation, precise.....	Point coté, précis.....	moins de 2 voies.....
Mine or open cut.....	Mine ou fosse à ciel ouvert.....	moins de 2 voies.....

CONTOUR INTERVAL 10 FEET  
Elevations in Feet above Mean Sea Level  
North American Datum 1927  
Transverse Mercator Projection

ÉQUIDISTANCE DES COURBES 10 PIEDS  
Élévations en pieds au-dessus du niveau moyen de la mer  
Système de référence géodésique nord-américain, 1927  
Projection transverse de Mercator

Communities within cities and towns are named in red.

Les communautés à l'intérieur des cités et villes sont désignées en rouge.

Établi par la DIRECTION DES LEVÉS ET DE LA CARTOGRAPHIE,  
MINISTÈRE DE L'ÉNERGIE, DES MINES ET DES RESSOURCES.  
Vérification des ouvrages en 1970. Imprimé en 1973.

Ces cartes sont en vente au Bureau des Cartes du Canada,  
ministère de l'Énergie, des Mines et des Ressources, Ottawa,  
ou chez le vendeur le plus près.

© Canada 1973, tous droits réservés

Building.....	Bâtiment.....	Church.....	Église.....
School.....	École.....	Post Office.....	Bureau de poste.....
Cemetery.....	Cimetière.....	Navigation Light.....	Feu de navigation.....
Rock, bare or washed.....	Roche, nue ou à fleur d'eau.....		
Power transmission line.....	Ligne de transport d'énergie.....		
River with bridge.....	Rivière avec pont.....		
Rapids, Falls, large, small.....	Rapides, Chutes, grands, petits.....		
Lake intermittent, indefinite.....	Lac intermittent, rive imprécise.....		
Marsh or Swamp.....	Marais ou marécage.....		
Depression contours.....	Courbes de cuvette.....		
Trees.....	Arbres.....		
Woods.....	Bois.....		
Vineyard, Orchard.....	Vignoble, Verger.....		

TABLEAU D'ASSEMBLAGE DU SYSTÈME NATIONAL  
DE RÉFÉRENCE CARTOGRAPHIQUE

83H/5h	83H/5h	83H/5h
83H/5h	83H/5h	83H/5h
83H/5h	83H/5h	83H/5h

INDEX TO ADJOINING SHEETS OF  
THE NATIONAL TOPOGRAPHIC SYSTEM

WHITEMUD CREEK  
83 H/5h  
EDITION 3