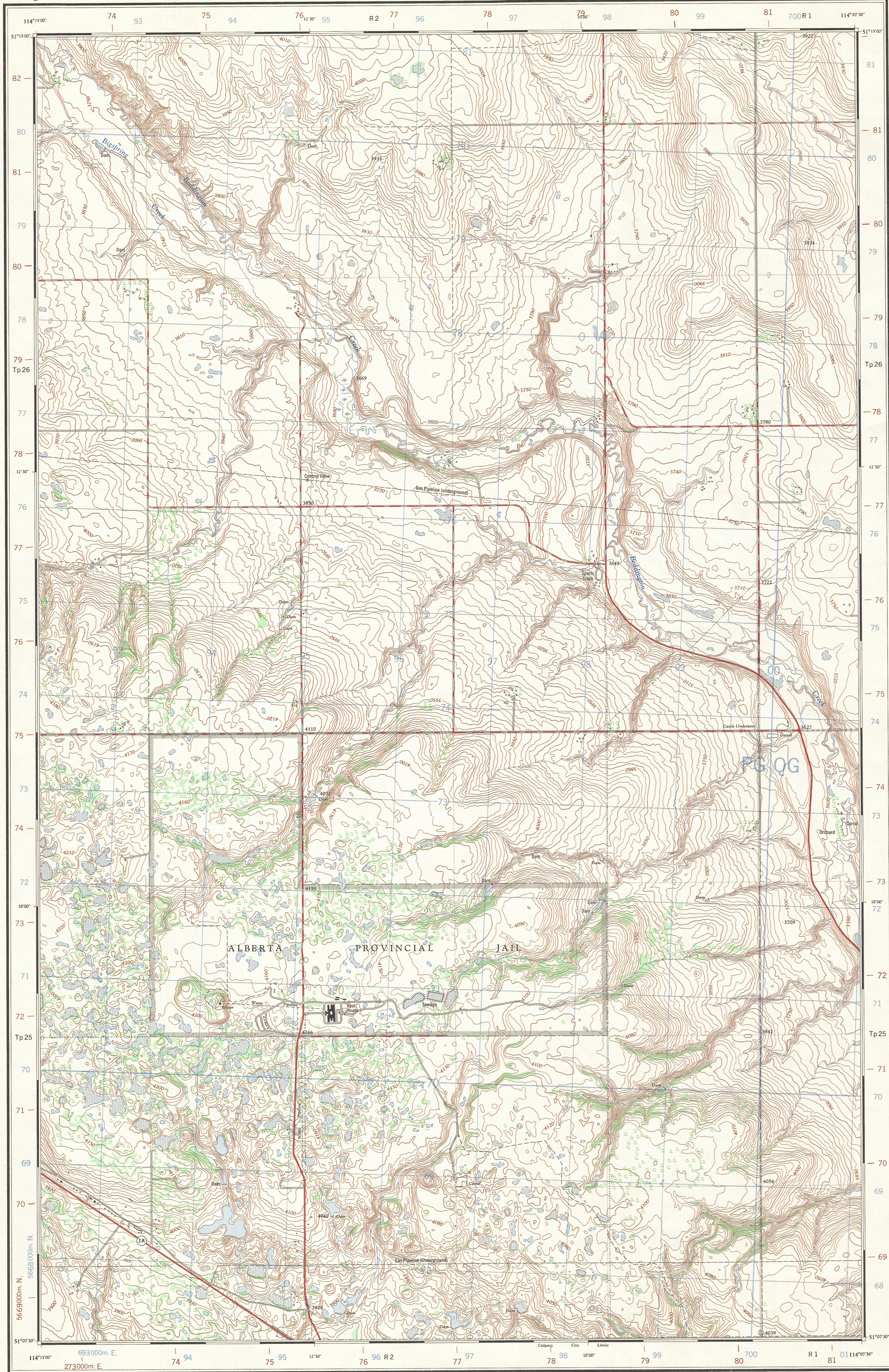


Refer to
this map as:
82-O/1g
EDITION 2 MCE
SERIES A 841



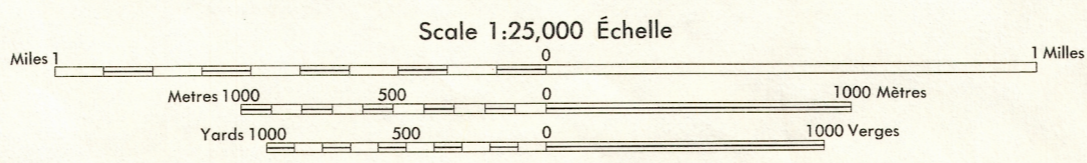
Produced by the SURVEYS AND MAPPING BRANCH,
DEPARTMENT OF ENERGY, MINES AND RESOURCES.
Information depicted current as of 1967. Printed 1970.
Copies may be obtained from the Map Distribution Office,
Department of Energy, Mines and Resources, Ottawa.

BEDDINGTON CREEK ALBERTA

WEST OF FIFTH MERIDIAN - OUEST DU CINQUIÈME MÉRIDIEN

Établi par la DIRECTION DES LEVÉS ET DE LA CARTOGRAPHIE,
MINISTÈRE DE L'ÉNERGIE, DES MINES ET DES RESSOURCES.
Renseignements à jour en 1967. Imprimé en 1970.
Ces cartes sont en vente au Bureau de distribution des cartes,
ministère de l'Énergie, des Mines et des Ressources, Ottawa.

Roads:	Routes:	dual highway	more than 2 lanes
hard surface, all weather.	pavée, toute saison.	2 chaussées séparées	plus de 2 voies
hard surface, all weather.	pavée, toute saison.	2 lanes	less than 2 lanes
loose or stabilized surface, all weather.	gravier aggloméré, toute saison.	2 lanes or more	moins de 2 voies
loose surface, dry weather.	de gravier, période sèche.	2 lanes or more	moins de 2 voies
cart track.	de terre.		
trail or portage.	sentier ou portage.		
Railway, normal gauge, single track.	Chemin de fer, voie unique (cartement normal).	siding	stop station
Horizontal control point, with elevation.	Point géodésique, avec cote.	voies d'atterrissage	454 Δ
Bench mark, with elevation.	Repère de nivellement, avec cote.		
Spot elevation, precise.	Point coté, précis.		BM 157 →
Mine or open cut.	Mine ou fosse à ciel ouvert.		



CONTOUR INTERVAL 10 FEET
Elevations in Feet above Mean Sea Level
North American Datum 1927
Projection Transverse de Mercator

ÉLOUDESTANCE DES COURBES 10 PIEDS
Élévation en pieds au-dessus du niveau moyen de la mer
Système de référence géodésique nord-américain 1927
Projection Transverse de Mercator

Building	Bâtiment	Church	Église
School	École	Post Office	Bureau de poste
Cemetery	Cimetière	Navigation Light	Feu de navigation
Rock, bare or wash	Roche, nue ou à fleur d'eau		
Power transmission line	Ligne de transport d'énergie		
River with bridge	Rivière avec pont		
Rapids, Falls, large, small	Rapides, Chutes, grands, petits		
Lake intermittent, indefinite	Lac intermittent, rive imprécise		
Marsh or Swamp	Marais ou marécage		
Depression contours	Courbes de cuvette		
Trees	Arbres		
Woods	Bois		
Vineyard, Orchard	Vignoble, Verger		

TABLEAU D'ASSEMBLAGE DU SYSTÈME NATIONAL
DE RÉFÉRENCE CARTOGRAPHIQUE

114°00'00"	114°00'00"	114°00'00"
51°22'30"	51°22'30"	51°22'30"
82-0/8c	82-0/8b	82-0/8a
82-0/1i	82-0/1g	82-0/1h
82-0/1c	82-0/1b	82-0/1a
51°00'00"	51°00'00"	51°00'00"
114°00'00"	114°00'00"	114°00'00"

INDEX TO ADJOINING MAPS OF
THE NATIONAL TOPOGRAPHIC SYSTEM