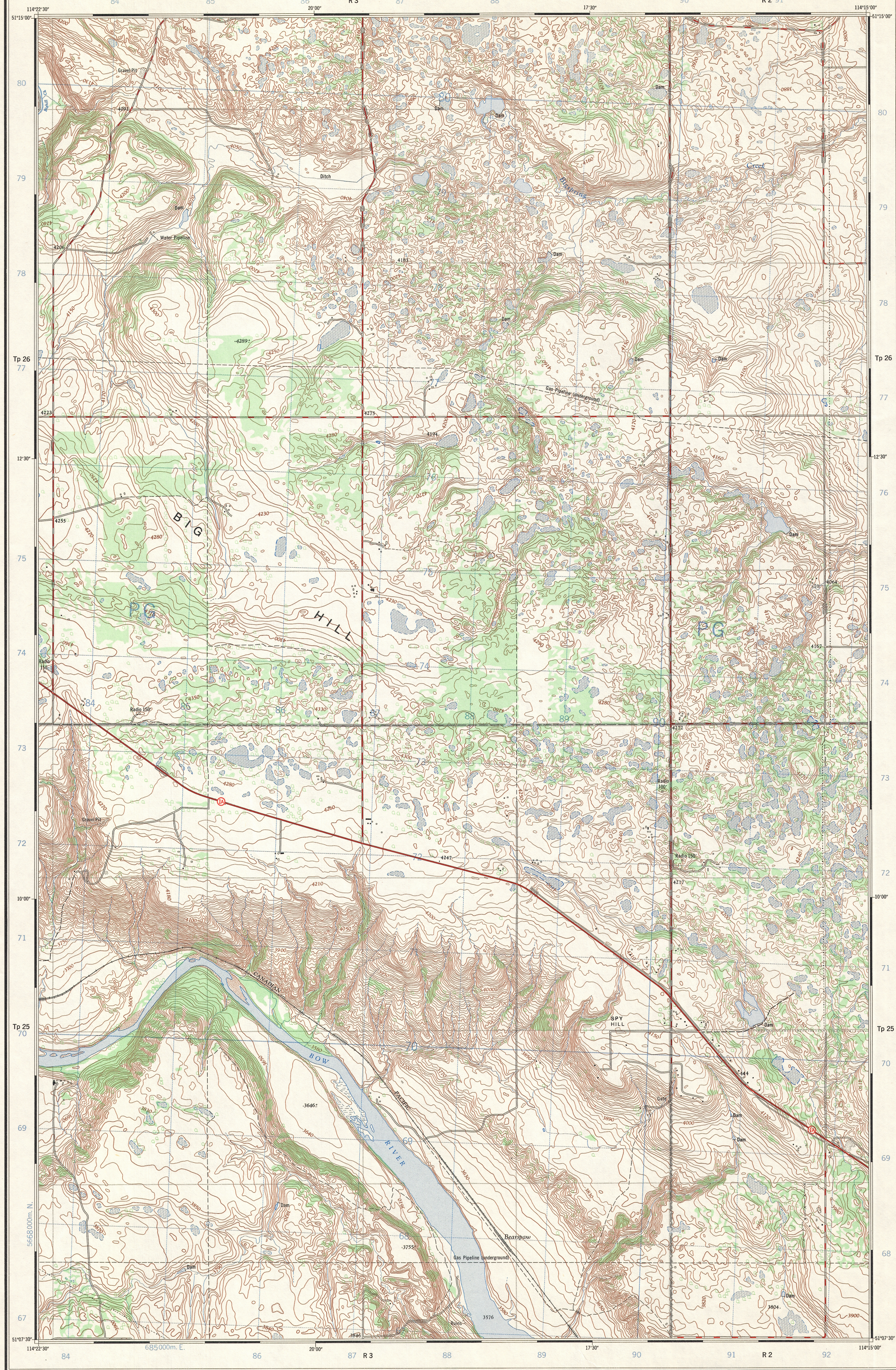


Refer to  
this map as:

82-O/1f  
EDITION 2 MCE  
SERIES R 941



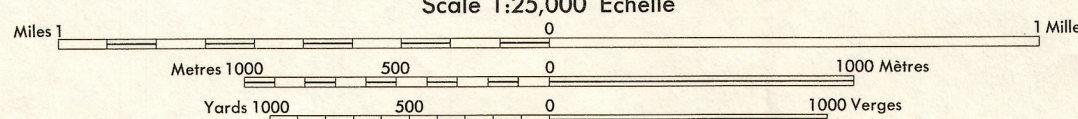
Produced by the SURVEYS AND MAPPING BRANCH,  
DEPARTMENT OF ENERGY, MINES AND RESOURCES.  
Information depicted current as of 1967. Printed 1970.

Copies may be obtained from the Map Distribution Office,  
Department of Energy, Mines and Resources, Ottawa.

## BEARSPAW ALBERTA

WEST OF FIFTH MERIDIAN - OUEST DU CINQUIÈME MÉRIDIEN

Scale 1:25,000 Échelle



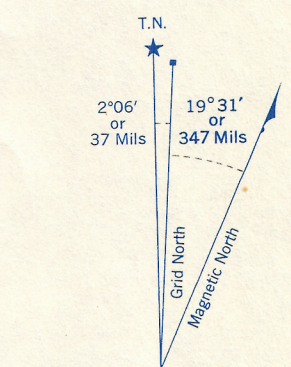
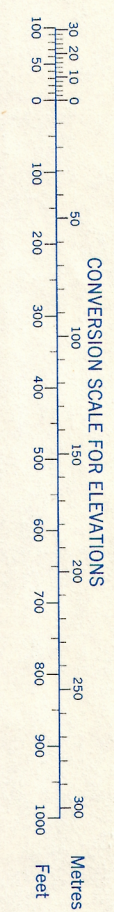
CONTOUR INTERVAL 10 FEET  
Elevations in feet above Mean Sea Level  
North American Datum 1927  
Transverse Mercator Projection

ÉQUIDISTANCE DES COURBES 10 PIEDS  
Élévation en pieds au-dessus de niveau moyen de la mer  
Système de référence géodésique nord-américain 1927  
Projection transverse de Mercator

Roads:	Routes:		
hard surface, all weather	pavée, toute saison	2 lanes	plus de 2 voies
hard surface, all weather	pavée, toute saison	2 lanes	plus de 2 voies
loose or stabilized surface, all weather	gravier aggloméré, toute saison	2 lanes or more	moins de 2 voies
loose surface, dry weather	de gravier, période sèche	2 lanes or more	plus de 2 voies
cart track	de terre	2 lanes or more	plus de 2 voies
trail or portage	sentier ou portage	2 lanes or more	plus de 2 voies
Railway, normal gauge, single track	Chemin de fer, voie unique (écartement normal)	2 lanes or more	plus de 2 voies
Horizontal control point, with elevation	Point géodésique, avec cote	2 lanes or more	plus de 2 voies
Bench mark, with elevation	Règle de nivellement, avec cote	2 lanes or more	plus de 2 voies
Spot elevation, precise	Point coté, précis	2 lanes or more	plus de 2 voies
Mine or open cut	Mine ou fosse à ciel ouvert	2 lanes or more	plus de 2 voies

Établie par la DIRECTION DES LEVÉS ET DE LA CARTOGRAPHIE,  
MINISTÈRE DE L'ÉNERGIE, DES MINES ET DES RESSOURCES.  
Renseignements à jour en 1967. Imprimée en 1970.

Ces cartes sont en vente au Bureau de distribution des cartes,  
ministère de l'Énergie, des Mines et des Ressources, Ottawa.



Use diagram only to obtain numerical values.  
APPROXIMATE MEAN DECLINATION 1969  
FOR CENTRE OF MAP  
Annual change decreasing 3.4"

GRID ZONE DESIGNATION	100,000 M. SQUARE IDENTIFICATION
11U	PG

TO GIVE A REFERENCE TO NEAREST 100 METRES	
EXAMPLE: BUILDING	
EASTING: Read number on grid line immediately to left of point. Estimate tenths of a square from this line eastward to point.	88
NORTHING: Read number on grid line immediately below point. Estimate tenths of a square from this line northward to point.	72
MILITARY GRID REFERENCE	8872

ONE THOUSAND METRE  
UNIVERSAL TRANSVERSE MERCATOR GRID  
ZONE 11

TABLEAU D'ASSEMBLAGE DU SYSTÈME NATIONAL DE RÉFÉRENCE CARTOGRAPHIQUE			
114°30'00"		114°07'30"	
82-O/8d	82-O/8c	82-O/8b	
82-O/1e	82-O/1f	82-O/1g	
82-O/1d	82-O/1c	82-O/1b	
51°00'00"			

BEARSPAW  
82-O/1f  
EDITION 2