

PRINTED  
OCT 3-72

82 J/16f

1:25,000

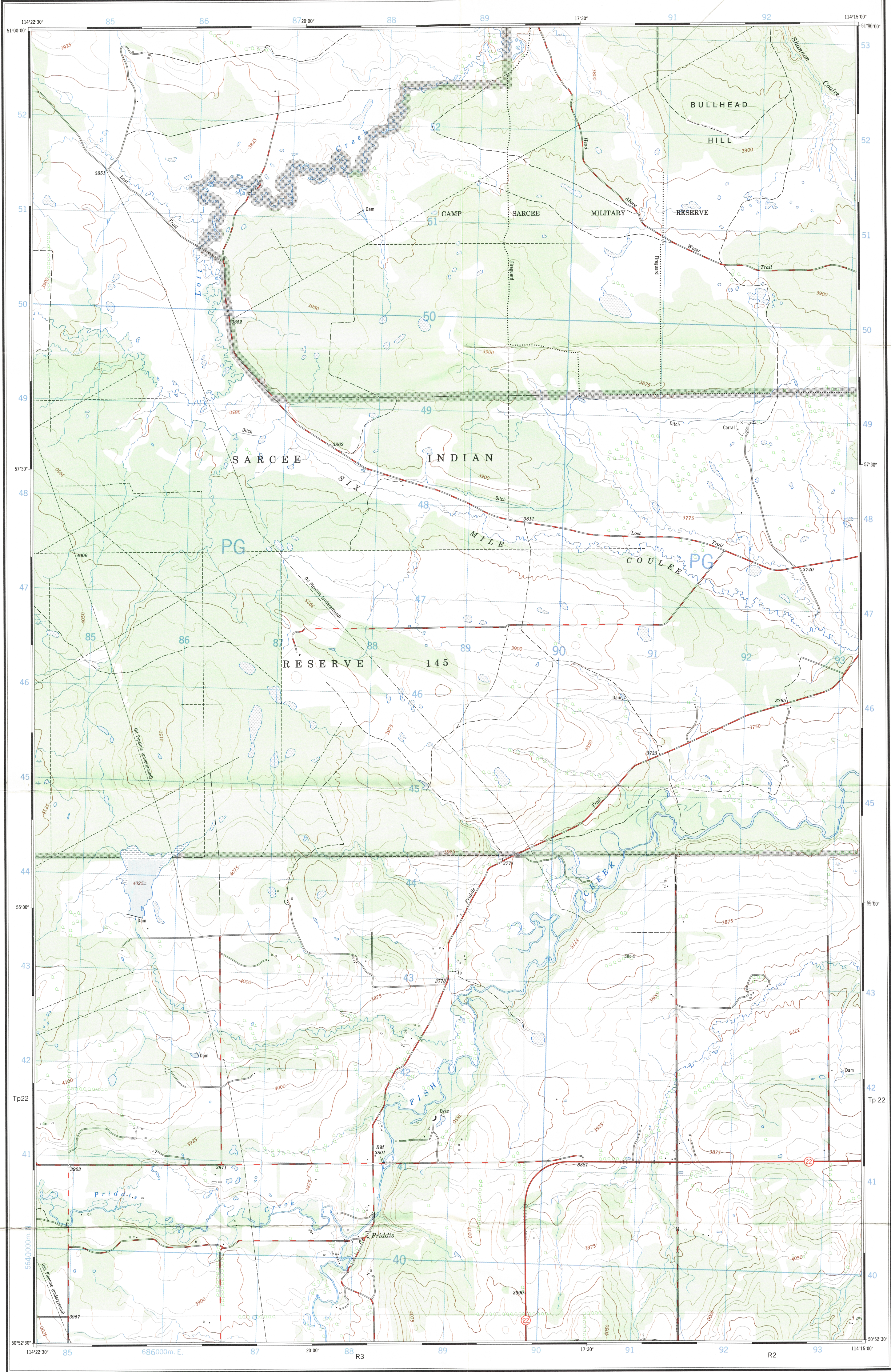
CANADA

EDITION 2

82 J/16f

Refer to  
this map as: 82 J/16 f  
EDITION 2 MCE  
SERIES A 841

This document was produced  
by scanning the original publication.  
Ce document est le produit d'une  
numérisation par balayage  
de la publication originale.



Produced by the SURVEYS AND MAPPING BRANCH,  
DEPARTMENT OF ENERGY, MINES AND RESOURCES.  
Information depicted current as of 1969. Printed 1972.

Copies may be obtained from the Map Distribution Office,  
Department of Energy, Mines and Resources, Ottawa.

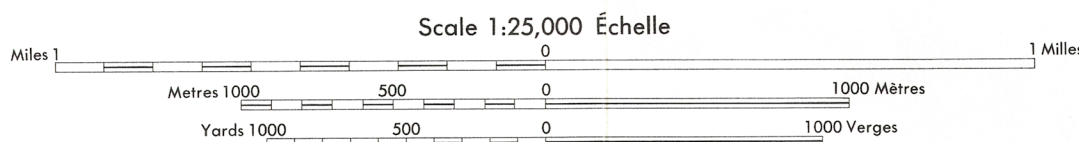
## PRIDDIS ALBERTA

WEST OF FIFTH MERIDIAN - OUEST DU CINQUIÈME MÉRIDIEN

Établie par la DIRECTION DES LEVÉS ET DE LA CARTOGRAPHIE,  
MINISTÈRE DE L'ÉNERGIE, DES MINES ET DES RESSOURCES.  
Renseignements à jour en 1969. Imprimée en 1972.

Ces cartes sont en vente au Bureau de distribution des cartes,  
ministère de l'Énergie, des Mines et des Ressources, Ottawa.

Roads:	Routes:
hard surface, all weather.....	pavée, toute saison.....
hard surface, all weather.....	pavée, toute saison.....
loose or stabilized surface, all weather.....	gravier aggloméré, toute saison.....
loose surface, dry weather.....	de gravier, période sèche.....
cart track.....	de terre.....
trail or portage.....	sentier ou portage.....
Railway, normal gauge, single track.....	Chemin de fer, voie unique (écartement normal), voies d'évitement.....
Horizontal control point, with elevation.....	Point géodésique, avec cote.....
Bench mark, with elevation.....	Repère de nivellement, avec cote.....
Spot elevation, precise.....	Point coté, précis.....
Mine or open cut.....	Mine ou fosse à ciel ouvert.....



CONTOUR INTERVAL 25 FEET  
Elevations in Feet above Mean Sea Level  
North American Datum 1927  
Transverse Mercator Projection

ÉQUIDISTANCE DES COURBES 25 PIEDS  
Élévations en pieds au-dessus du niveau moyen de la mer  
Système de référence géodésique nord-américain, 1927  
Projection transverse de Mercator

Building.....	Bâtiment.....	Church.....	Église.....
School.....	École.....	Post Office.....	Bureau de poste.....
Cemetery.....	Cimetière.....	Navigation Light.....	Feu de navigation.....
Rock, bare or awash.....	Roche, nue ou à fleur d'eau.....	Power transmission line.....	Ligne de transport d'énergie.....
River with bridge.....	Rivière avec pont.....	Rapids, falls, targa small.....	Rapides, Chutes, grands, petits.....
Lake intermittent, indefinite.....	Lac intermittent, rive imprécise.....	Marsh or Swamp.....	Marais ou marécage.....
Depression contours.....	Courbes de cuvette.....	Trees.....	Arbres.....
Woods.....	Bois.....	Vineyard Orchard.....	Vignoble, Vergier.....

TABLEAU D'ASSEMBLAGE DU SYSTÈME NATIONAL  
DE RÉFÉRENCE CARTOGRAPHIQUE

114°30'00"	114°00'30"	114°00'30"
51°07'30"	51°07'30"	51°07'30"
82/014	82/016	82/018
82/116	82/118	82/120
82/114	82/116	82/118
50°45'00"	50°45'00"	50°45'00"
114°30'00"	114°00'30"	114°00'30"

INDEX TO ADDING MAPS OF  
THE NATIONAL TOPOGRAPHIC SYSTEM

PRIDDIS  
82 J/16f  
EDITION 2