

Ce document est le produit d'une numérisation par balayage de la publication originale.

This document was produced by scanning the original publication.

62 H/14c

1:25,000

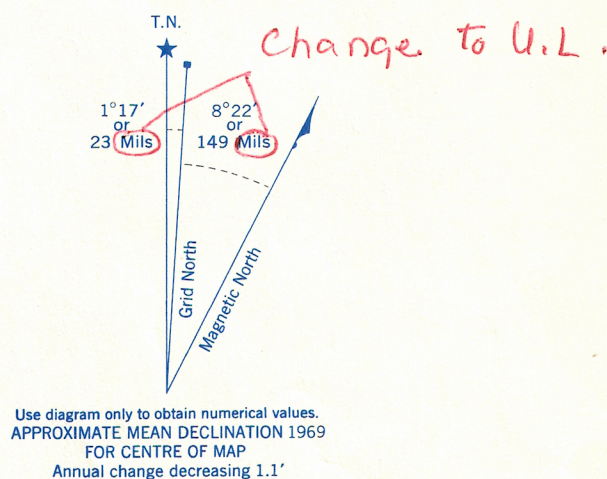
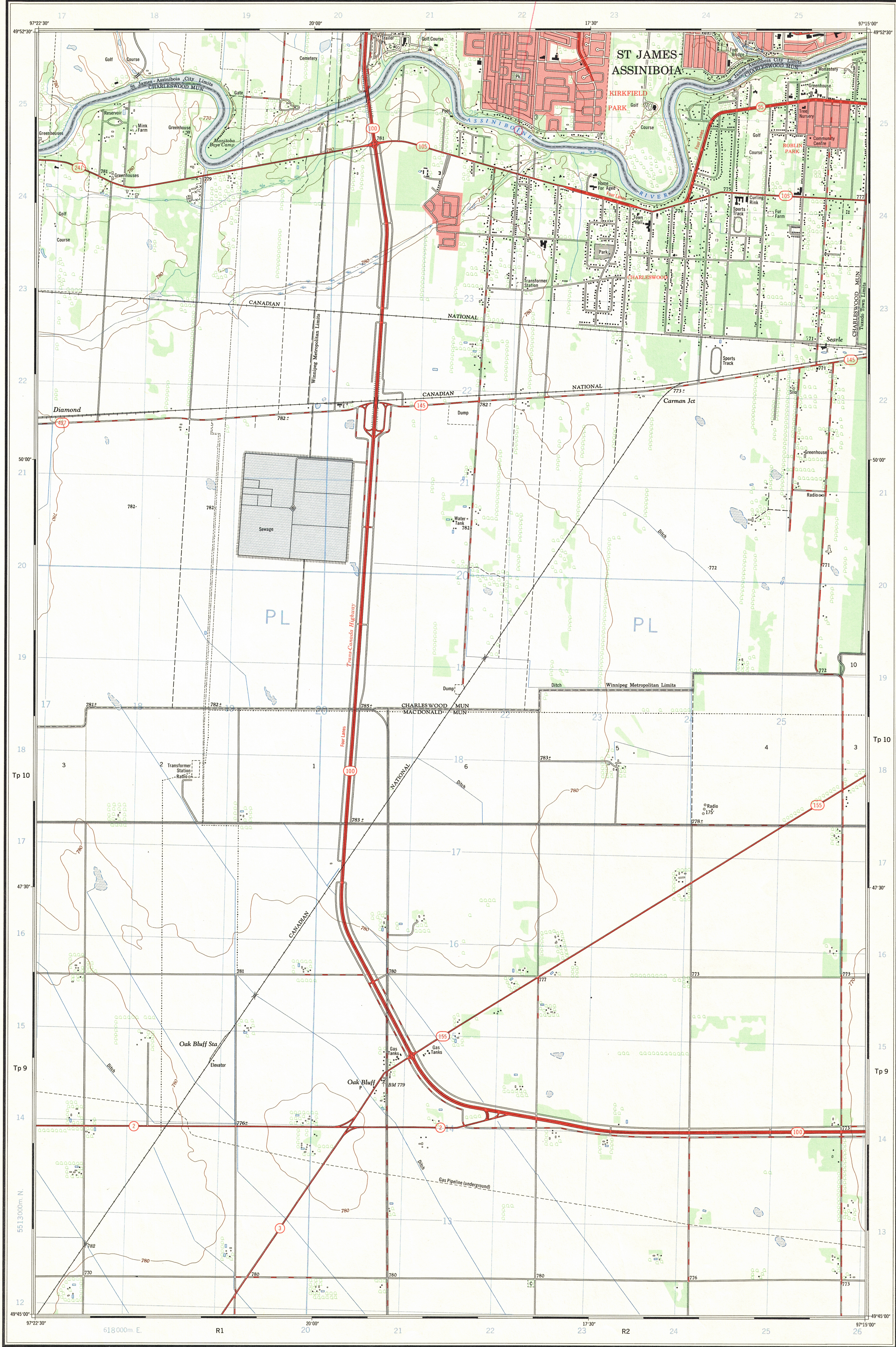
CANADA

EDITION 2

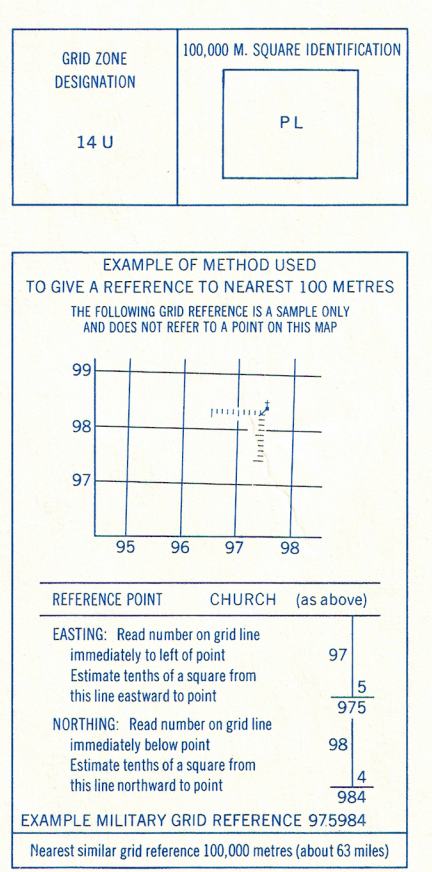
62 H/14c

Refer to this map as: 62 H/14c EDITION 2 MCE SERIES A 841

See new Btg Information for Winnipeg on file in Data Centre
8/12/71
L. S. Martin



ONE THOUSAND METRE UNIVERSAL TRANSVERSE MERCATOR GRID ZONE 14



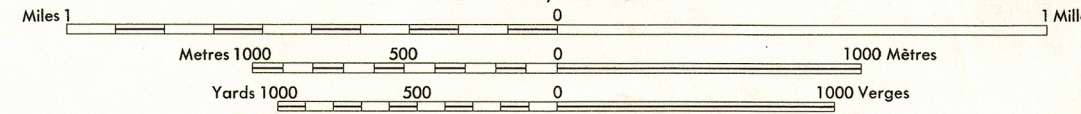
First edition map updated by the SURVEYS AND MAPPING BRANCH, DEPARTMENT OF ENERGY, MINES AND RESOURCES. Information current as of 1969. Printed 1971.

Copies may be obtained from the Map Distribution Office, Department of Energy, Mines and Resources, Ottawa.

CHARLESWOOD MANITOBA

EAST OF PRINCIPAL MERIDIAN - EST DU MÉRIDIEN PRINCIPAL

Scale 1:25,000 Échelle



Roads:	Routes:	quad highway	more than 2 lanes
hard surface, all weather	pavée, toute saison	2 chaussées séparées	plus de 2 voies
hard surface, all weather	pavée, toute saison	2 voies	moins de 2 voies
loose or stabilized surface, all weather	gravier aggloméré, toute saison	2 lanes or more	moins de 2 voies
loose surface, dry weather	de gravier, période sèche	2 voies ou plus	moins de 2 voies
cart track	de terre		
trail or portage	sentier ou portage		
Railway, normal gauge, single track	Chemin de fer, voie unique (cartier normal)	sidings	stop
Horizontal control point, with elevation	Point géodésique, avec cote	BM 157	454
Bench mark, with elevation	Repère de nivellement, avec cote		
Spot elevation, precise	Point coté précis		
Mine or open cut	Mine ou fosse à ciel ouvert		

CONTOUR INTERVAL 10 FEET
Elevations in Feet above Mean Sea Level
North American Datum 1927
Transverse Mercator Projection

ÉQUIDISTANCE DES COURBES 10 PIEDS
Élévations en pieds au-dessus du niveau moyen de la mer
Système de référence géodésique nord-américain, 1927
Projection transverse de Mercator

Building	Bâtiment	Church	Église
School	École	Post Office	Bureau de poste
Cemetery	Cimetière	Navigation Light	Feu de navigation
Rock, bare or wash	Roche, nue ou à fleur d'eau		
Power transmission line	Ligne de transport d'énergie		
River with bridge	Rivière avec pont		
Rapids, Falls, large, small	Rapides, Chutes, grands, petits		
Lake intermittent, indefinite	Lac intermittent, indéfini		
Marsh or Swamp	Marais ou marécage		
Depression contours	Courbes de cuvette		
Trees	Arbres		
Woods	Bois		
Vineyard, Orchard	Vignoble, Verger		

TABLEAU D'ASSEMBLAGE DU SYSTÈME NATIONAL DE RÉFÉRENCE CARTOGRAPHIQUE			
97°30'00" W			
97°00'00" W			
62 H/14c	62 H/14f	62 H/14g	
62 H/14d	62 H/14e	62 H/14b	
62 H/14a	62 H/14i	62 H/14h	
97°00'00" W			
97°30'00" W			

INDEX TO ADDING MAPS OF THE NATIONAL TOPOGRAPHIC SYSTEM

CHARLESWOOD 62 H/14c EDITION 2