

Ce document est le produit d'une numérisation par balayage de la publication originale.

This document was produced by scanning the original publication.

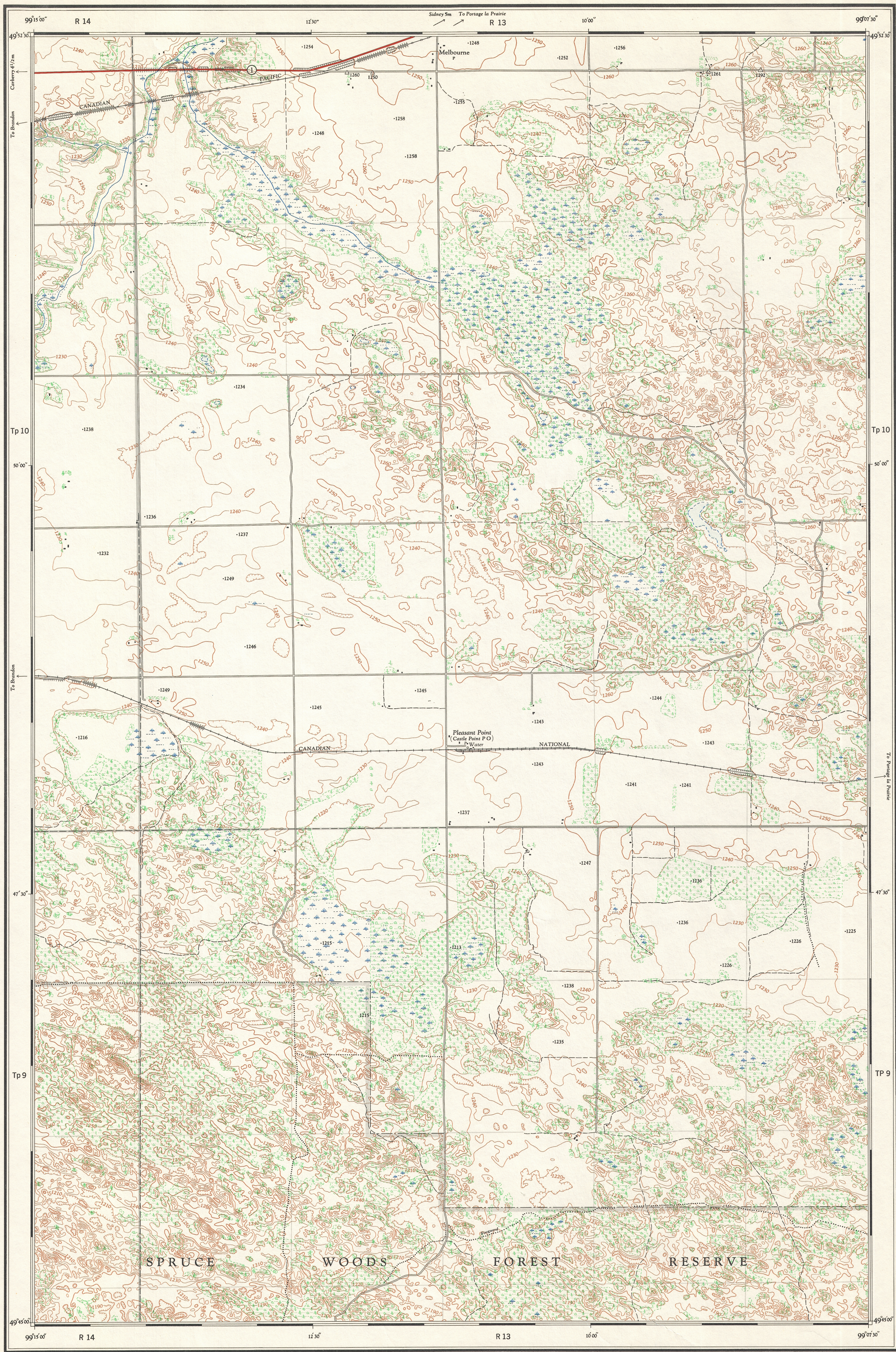
62 G/14b

1:25,000

CANADA

EDITION 2

62 G/14b



Compiled 1954-55 by the ARMY SURVEY ESTABLISHMENT, R.C.E., from air photographs taken in 1954. Culture check 1961. Printed 1962. Copies may be obtained from the Map Distribution Office, Department of Mines and Technical Surveys, Ottawa, at 25 cents each.

# PLEASANT POINT

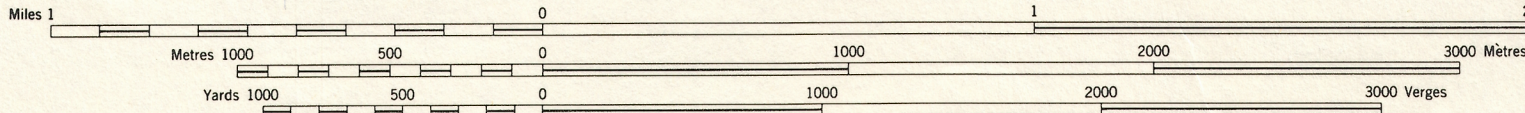
## MANITOBA

WEST OF PRINCIPAL MERIDIAN

SCALE 1:25,000 ÉCHELLE

Complète en 1954-55 par le SERVICE TOPOGRAPHIQUE DE L'ARMÉE (G.R.C.), d'après les photographies aériennes prises en 1954. Vérification des ouvrages en 1961. Imprimée en 1962. Ces cartes sont en vente au Bureau de distribution des cartes, ministère des Mines et des Relevés techniques, Ottawa. Prix de l'exemplaire: 25 cents.

Roads:	Routes:	Contour Interval 10 Feet
hard surface, all weather	paré, toute saison	more than 5 lines
hard surface, all weather	paré, toute saison	less than 2 lines
loose surface, all weather	de gravier, toute saison	2 lines or more
loose surface, dry weather	de gravier, période sèche	less than 2 lines
cut track	de terre	more than 2 lines
trail or path	sentier ou passage	less than 2 lines
Railway, normal gauge, single track	Chemin de fer, voie unique (écartement normal)	more than 2 lines
Horizontal control point, with elevation	Point géodésique, avec cote	more than 2 lines
Bench mark, with elevation	Repère de nivellement, avec cote	more than 2 lines
Spot elevation, precise, approximate	Point coté, précis, approximatif	more than 2 lines
Mine or open cut	Mine ou fosse à ciel ouvert	more than 2 lines



CONTOUR INTERVAL 10 FEET  
Elevations in Feet above Mean Sea Level  
Transverse Mercator Projection  
North American Datum 1927  
MAGNETIC DECLINATION 11°12' EAST  
AT CENTRE OF MAP 1961  
Annual change decreasing 1.2"

ÉQUIDISTANCE DES COURBES 10 PIEDS  
Élévations en pieds au-dessus du niveau moyen de la mer  
Projection transversale de Mercator  
Réseau géodésique nord-américain utilisé 1927  
DÉCLINAISON MAGNÉTIQUE AU CENTRE  
DE LA FEUILLE EN 1961: 11°12' EST  
Variation annuelle décroissante 1.2"

Building	Édifice	Church	Église
School	École	Post Office	Bureau de poste
Cemetery	Cimetière	Lighthouse	Phare
Power transmission line	Ligne de transport d'énergie	River with bridge	Rivière avec pont
Swamp, intermittent or dry	Cours d'eau intermittent, à sec	Lake intermittent, indefinite	Lac intermittent, rive imprécise
Marsh or Swamp	Marais ou marécage	Depression contour	Courbes de cuvette
Woods, deciduous, coniferous	Forêt: bois feuillus, conifères	Woods, mixed, scrub	Forêt: bois mélangés, arbustes
Vineyard, Orchard	Vignoble, Verger		

### TABLEAU D'ASSEMBLAGE DU SYSTÈME NATIONAL DE RÉFÉRENCE CARTOGRAPHIQUE

62 G/14i	62 G/14g	62 G/14h
62 G/14c	62 G/14b	62 G/14a
62 G/14f	62 G/14e	62 G/14d
62 G/14j	62 G/14k	62 G/14l

INDEX TO ADJOINING SHEETS OF THE NATIONAL TOPOGRAPHIC SYSTEM

PLEASANT POINT  
62 G/14b  
EDITION 2