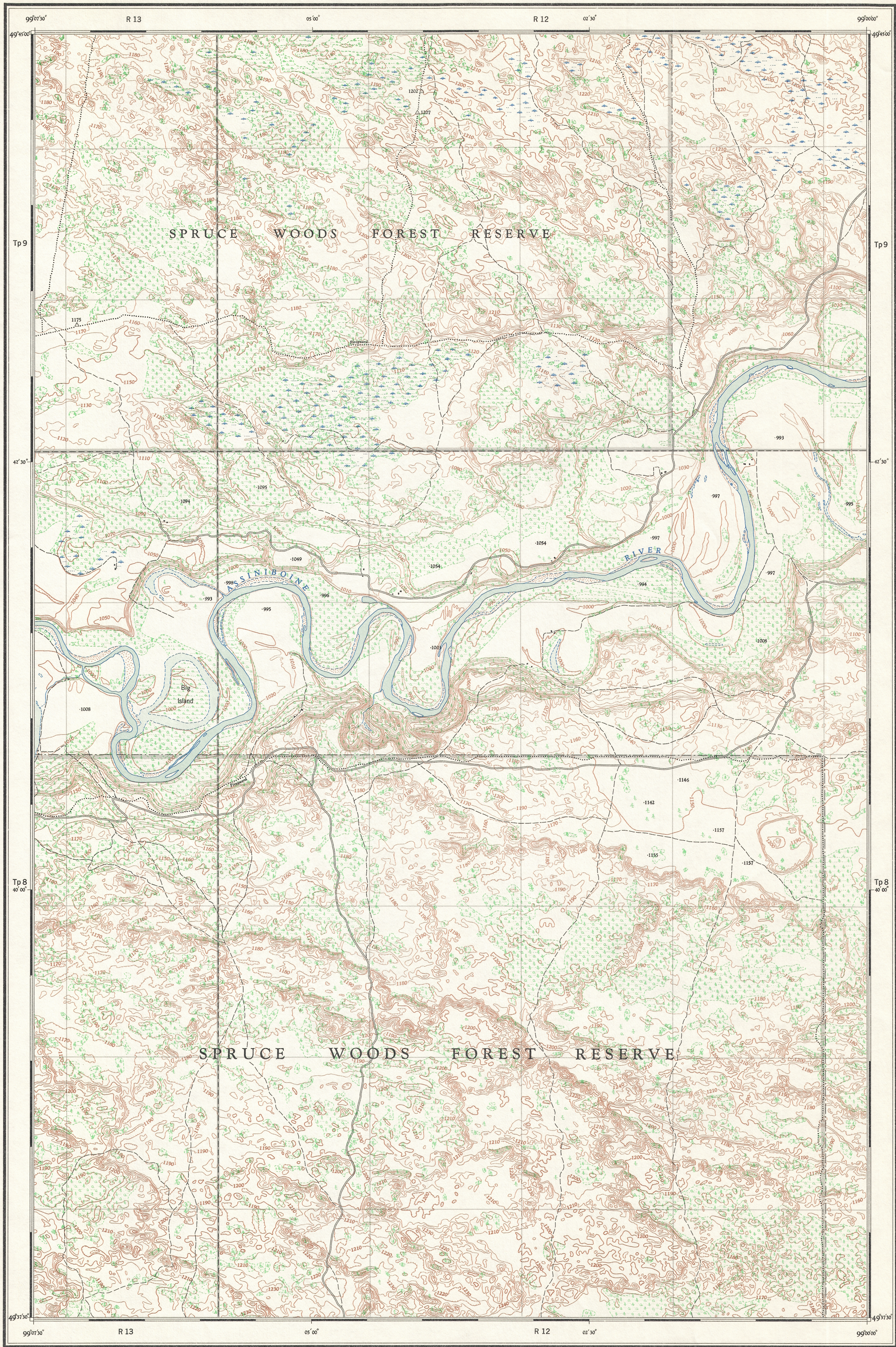


Ce document est le produit d'une numérisation par balayage de la publication originale.

This document was produced by scanning the original publication.



Compiled 1954-55 by the ARMY SURVEY ESTABLISHMENT, R.C.E.
from air photographs taken in 1954. Culture check 1961.
Printed 1962.
Copies may be obtained from the Map Distribution Office,
Department of Mines and Technical Surveys, Ottawa, at
25 cents each.

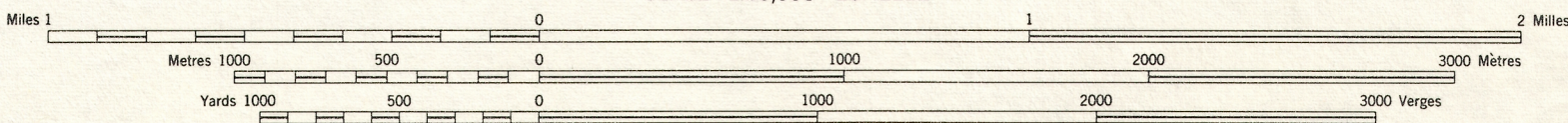
BIG ISLAND MANITOBA

WEST OF PRINCIPAL MERIDIAN

SCALE 1:25,000 ÉCHELLE

Compilée en 1954-55 par le SERVICE TOPOGRAPHIQUE DE L'ARMÉE
(G.R.C.), d'après les photographies aériennes prises en 1954.
Vérification des ouvrages en 1961. Imprimée en 1962.
Ces cartes sont en vente au Bureau de distribution des cartes,
ministère des Mines et des Techniques, Ottawa.
Prix de l'exemplaire: 25 cents.

Roads:	Routes:	moins than 2 lines	2 lines
hard surface, all weather	durée, toute saison	moins than 2 lines	2 lines
hard surface, all weather	durée, toute saison	moins than 2 lines	2 lines
loose surface, all weather	de gravelier, toute saison	2 lines or more	moins than 2 lines
loose surface, dry weather	de gravelier, période sèche	2 lines or more	moins than 2 lines
cart track	de terre		
trail or portage	sentier ou portage		
Railway, normal gauge, single track	Chemin de fer, voie unique (écartement normal)		
Horizontal control point, with elevation	Point géodésique, avec cote		
Bench mark, with elevation	Point de nivellement, avec cote		
Spot elevation, precise, approximate	Point coté, précis, approximatif		
Mine or Open cut	Mine ou fosse à ciel ouvert		



CONTOUR INTERVAL 10 FEET
Elevations in Feet above Mean Sea Level
Transverse Mercator Projection
North American Datum 1927
MAGNETIC DECLINATION 11°09' EAST
AT CENTRE OF MAP 1961
Annual change decreasing 1.2'

ÉQUIDISTANCE DES COURBES 10 PIEDS
Élévations en pieds au-dessus du niveau moyen de la mer
Projection transverse de Mercator
Réseau géodésique nord-américain unifié 1927
DECLINAISON MAGNÉTIQUE AU CENTRE
DE LA FEUILLE EN 1961: 11°09' EST
Variation annuelle décroissante 1.2'

Building	Édifice	Church	Église
School	École	Post Office	Bureau de poste
Cemetery	Cimetière		
Lighthouse	Phare		
Power transmission line	Ligne de transport d'énergie		
River with bridge	Rivière avec pont		
Stream, intermittent or dry	Cours d'eau intermittent ou à sec		
Lake intermittent, indefinite	Lac intermittent, rive imprécise		
Marsh or Swamp	Marais ou marécage		
Depression contour	Courbes de cote		
Woods, deciduous, coniferous	Forêt: bois feuillus, conifères		
Woods, mixed, scrub	Forêt: bois mélangés, arbustes		
Vineyard, Orchard	Vignoble, Verger		

TABLEAU D'ASSEMBLAGE DU SYSTÈME NATIONAL DE RÉFÉRENCE CARTOGRAPHIQUE			
88°15'00"	88°15'00"	88°15'00"	88°15'00"
49°52'30"	62 G/14b	62 G/14a	62 G/15a
	62 G/13g	62 G/11h	62 G/10e
	62 G/11b	62 G/11a	62 G/10d
49°52'30"			
INDEX TO ADJOINING SHEETS OF THE NATIONAL TOPOGRAPHIC SYSTEM			