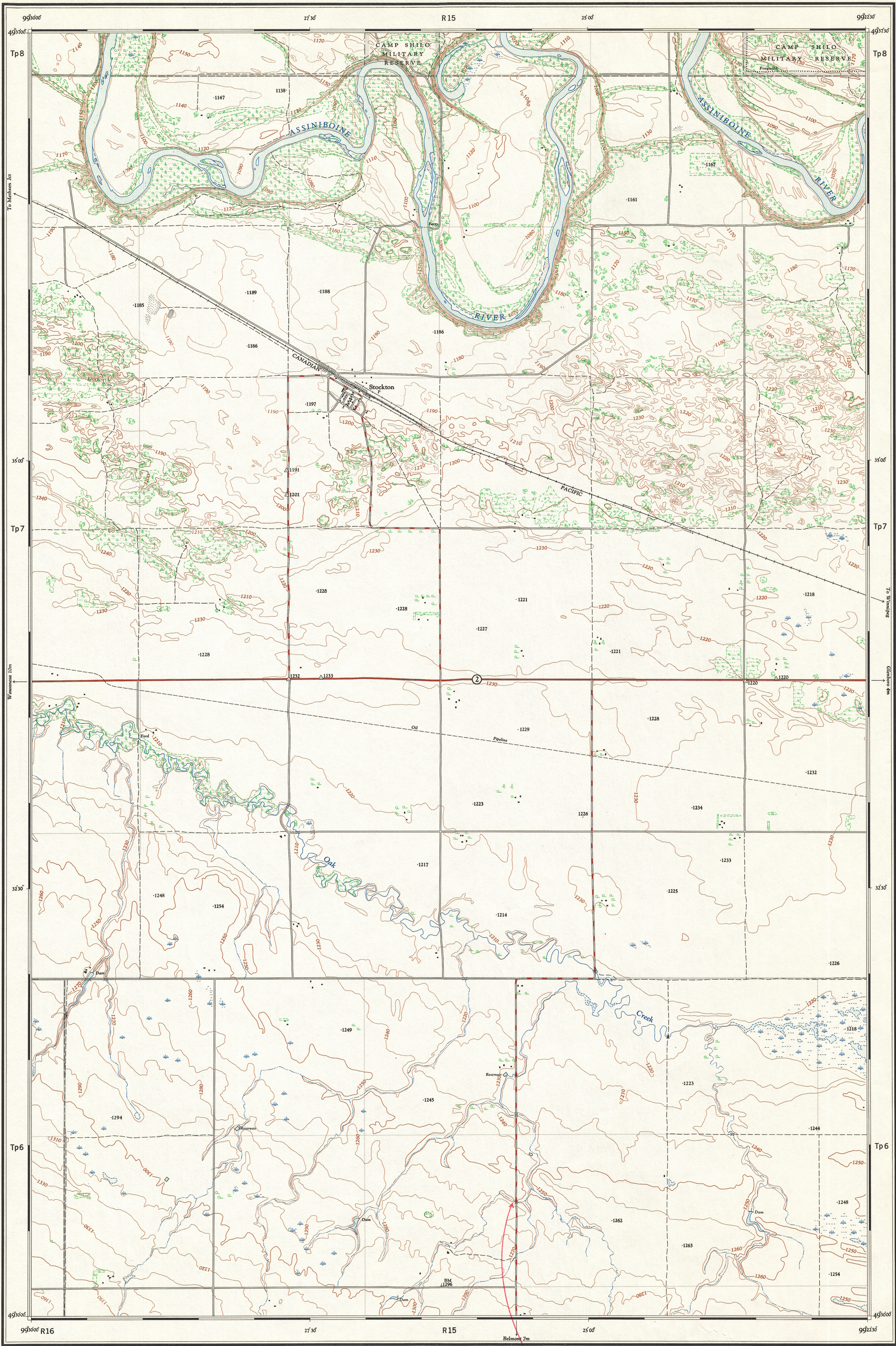


Ce document est le produit d'une numérisation par balayage de la publication originale.



Compiled 1954-55 by the ARMY SURVEY ESTABLISHMENT, R.C.E., from air photographs taken in 1954. Culture check 1961. Printed 1962.

Copies may be obtained from the Map Distribution Office, Department of Mines and Technical Surveys, Ottawa, at 25 cents each.

STOCKTON  
MANITOBA

WEST OF PRINCIPAL MERIDIAN

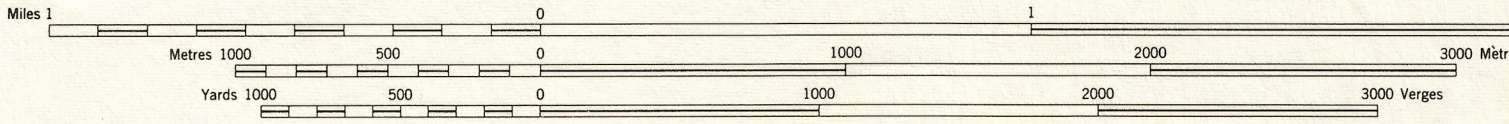
SCALE 1:25,000 ÉCHELLE

CORRECT CONTOUR NEXT EDITION.  
NOV. 5 - 64.

Complété en 1954-55 par le SERVICE TOPOGRAPHIQUE DE L'ARMÉE (G.R.C.), d'après les photographies aériennes prises en 1954. Vérification des ouvrages en 1961. Imprimée en 1962.

Ces cartes sont en vente au Bureau de distribution des cartes, ministère des Mines et des Techniques, Ottawa. Prix de l'exemplaire : 25 cents.

Roads:	Routes:	more than 2 lanes	2 lanes
hard surface, all weather	pavé, toute saison	more than 2 lanes	2 lanes
hard surface, all weather	pavé, toute saison	more than 2 lanes	2 lanes
loose surface, all weather	de gravier, toute saison	more than 2 lanes	2 lanes
loose surface, dry weather	de gravier, période sèche	more than 2 lanes	2 lanes
cart track	de terre	more than 2 lanes	2 lanes
trail or portage	sentier ou portage	more than 2 lanes	2 lanes
Railway, normal gauge, single track	Chemin de fer, voie unique (écartement normal)	more than 2 lanes	2 lanes
Horizontal control point, with elevation	Point géodésique, avec cote	more than 2 lanes	2 lanes
Bench mark, with elevation	Repère de nivellement, avec cote	more than 2 lanes	2 lanes
Spot elevation, precise, approximate	Point coté, précis, approximatif	more than 2 lanes	2 lanes
Mine or Open cut	Mine ou fosse à ciel ouvert	more than 2 lanes	2 lanes



CONTOUR INTERVAL 10 FEET  
Elevations in Feet above Mean Sea Level  
Transverse Mercator Projection  
North American Datum 1927  
MAGNETIC DECLINATION 11°23' EAST  
AT CENTRE OF MAP 1961  
Annual change decreasing 1.3'

ÉQUIDISTANCE DES COURBES 10 PIEDS  
Élévations en pieds au-dessus du niveau moyen de la mer  
Projection transversale de Mercator  
Réseau géodésique nord-américain unifié 1927  
DÉCLINAISON MAGNÉTIQUE AU CENTRE  
DE LA FEUILLE EN 1961: 11°23' EST  
Variation annuelle décroissante 1.3'

Building	Bâtiment	Church	Église
School	École	Post Office	Bureau de poste
Cemetery	Cimetière	Phare	
Lighthouse		Power transmission line	Ligne de transport d'énergie
River with bridge	Rivière avec pont	Stream, intermittent or dry	Cours d'eau intermittent ou à sec
Lake, intermittent, indefinite	Lac intermittent, rive imprécise	Lake, intermittent, indefinite	Lac intermittent, rive imprécise
Marsh or Swamp	Marais ou marécage	Depression contours	Courbes de cote
Woods, deciduous, coniferous	Forêt, bois feuillus, conifères	Woods, mixed, scrub	Forêt, bois mélangés, arbustes
Vineyard, Orchard	Vignoble, Verger		

TABLEAU D'ASSEMBLAGE DU SYSTÈME NATIONAL DE RÉFÉRENCE CARTOGRAPHIQUE		
62 G/12b	62 G/11a	62 G/11f
62 G/12a	62 G/11d	62 G/11c
62 G/5b	62 G/6a	62 G/6f
INDEX TO ADDITIONAL SHEETS OF THE NATIONAL TOPOGRAPHIC SYSTEM		