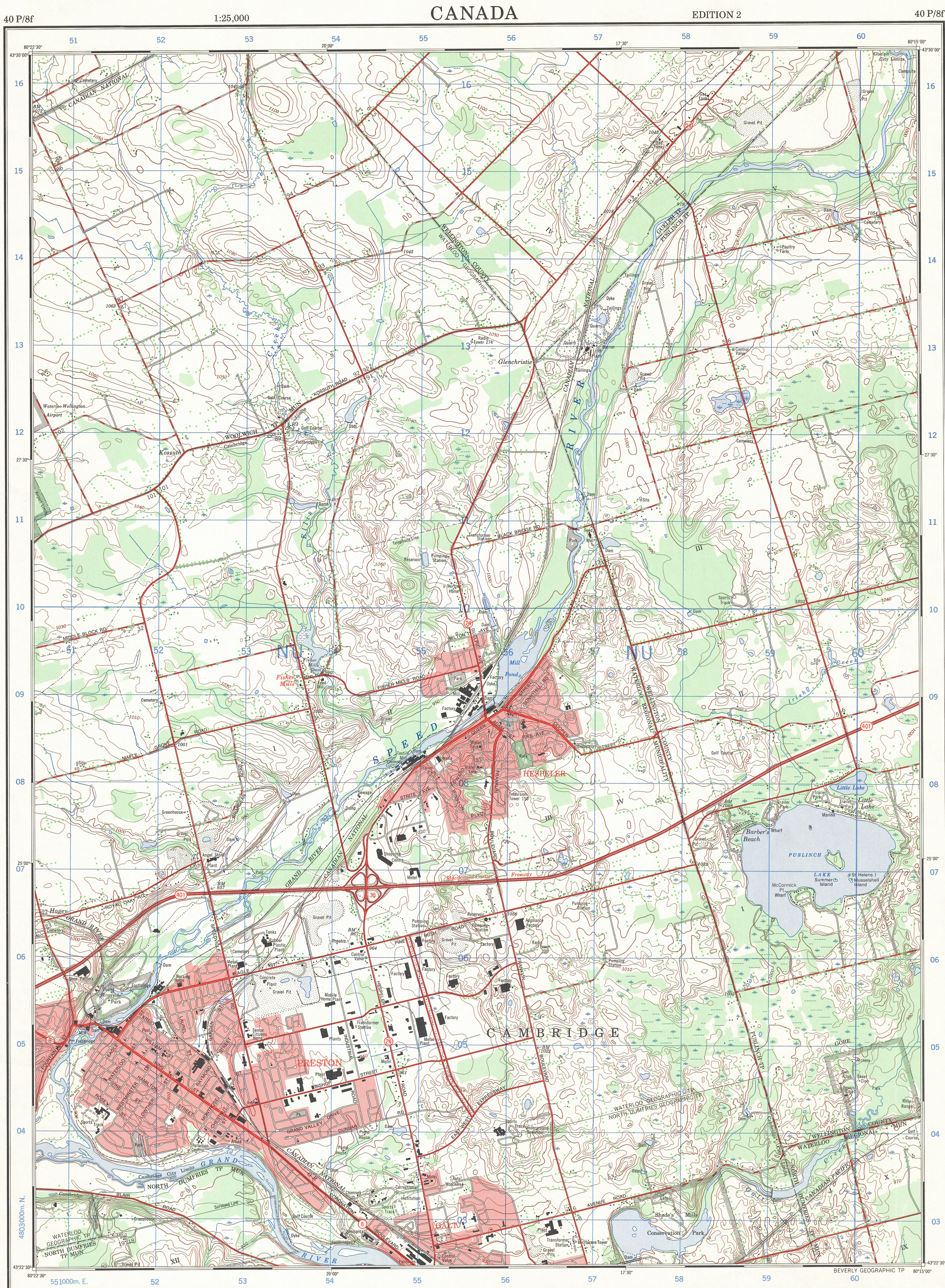


Ce document est le produit d'une numérisation par balayage de la publication originale.

This document was produced by scanning the original publication.



Produced by the SURVEYS AND MAPPING BRANCH, DEPARTMENT OF ENERGY, MINES AND RESOURCES. Updated from aerial photographs taken in 1972. Culture check 1974. Printed 1975.

Copies may be obtained from the Canada Map Office, Department of Energy, Mines and Resources, Ottawa, or your nearest map dealer.

© Canada Copyrights Reserved 1975

Établie par la DIRECTION DES LEVÉS ET DE LA CARTOGRAPHIE, MINISTÈRE DE L'ÉNERGIE, DES MINES ET DES RESSOURCES. Mise à jour à l'aide de photographies aériennes prises en 1972. Vérification des ouvrages en 1974. Imprimé en 1975.

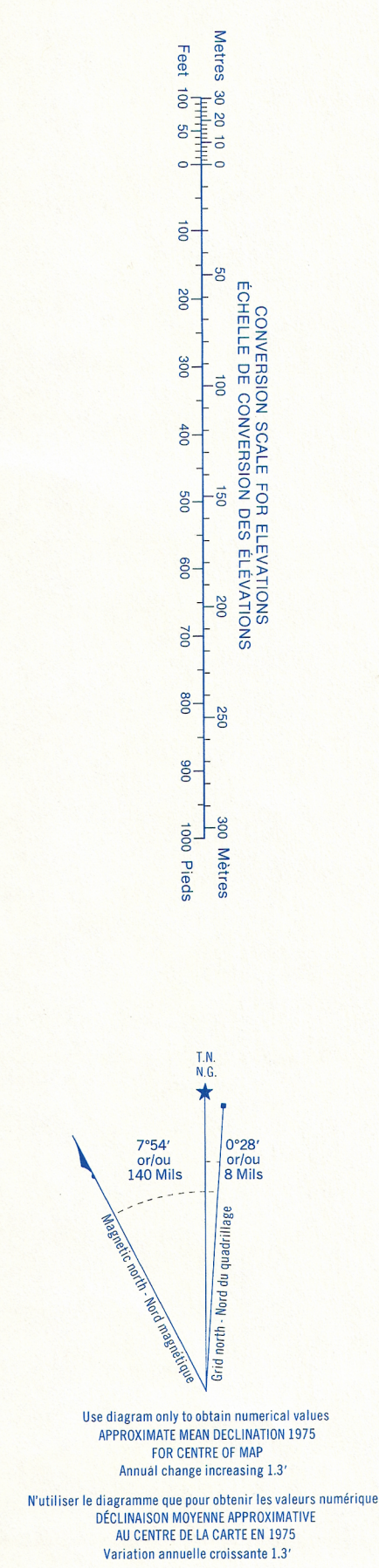
Ces cartes sont en vente au Bureau des Cartes du Canada, Ministère de l'Énergie, des Mines et des Ressources, Ottawa, ou chez le vendeur le plus près.

© Canada 1975, tous droits réservés.

Scale 1:25,000 Échelle		Scale 1:25,000 Échelle	
Miles 1	Metres 1000 500 0 1000 Mètres	Yards 1000 500 0 1000 Verges	Miles 1
Contours Interval 10 Feet Elevations in Feet above Mean Sea Level North American Datum 1927 Transverse Mercator Projection		Équidistance des Courbes 10 Pieds Élevations en pieds au-dessus du niveau moyen de la mer Système de référence géodésique nord-américain, 1927 Projection transverse de Mercator	
Communities within cities and towns are named in red.		Les communautés à l'intérieur des cités et villes sont désignées en rouge.	

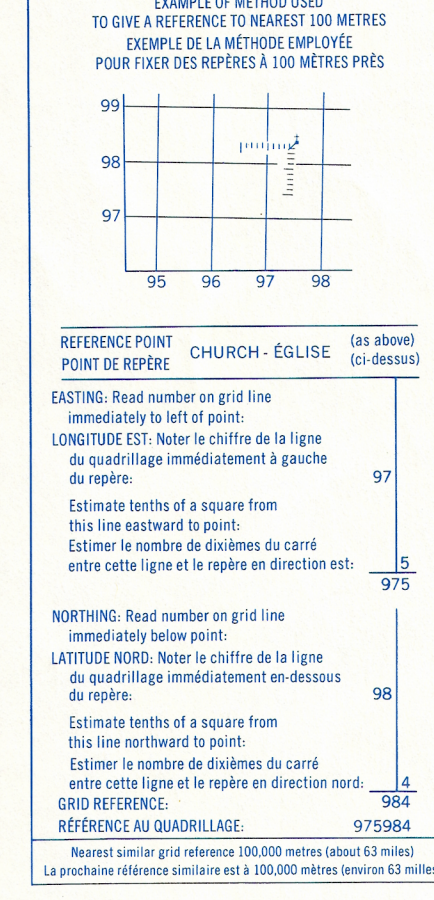
Roads:	Routes:	Building	Church
hard surface, all weather	pavée, toute saison
hard surface, all weather	pavée, toute saison	School	Post Office
loose or stabilized surface, all weather	gravier aggloméré, toute saison	Cemetery	Navigation Light
loose surface, dry weather	de gravier, période sèche	Rock, bare or awash	Roche, nue ou à fleur d'eau
cart track	de terre	Power transmission line	Ligne de transport d'énergie
trail, cut line or portage	sentier, percée ou portage	River with bridge	Rivière avec pont
Railway, normal gauge, single track	Chemin de fer, voie unique (écartement normal)	Lake, falls, large, small	Rapides, Chutes, grands, petits
Horizontal control point, with elevation	Point géodésique, avec cote	Lake intermittent, indefinite	Lac intermittent, rive imprécise
Bench mark, with elevation	Repère de nivellement, avec cote	Marsh or Swamp	Marais ou marécage
Spot elevation, precise	Point coté, précis	Depression contours	Courbes de cuvette
Mine or open cut	Mine ou fosse à ciel ouvert	Trees	Arbres
		Woods	Boscs
		Vineyard, Orchard	Vignoble, Verger

Military users, refer to this map as: Série A 851
Référence de cette carte pour usage militaire: ÉDITION 2 MCE ÉDITION



ONE THOUSAND METRE
UNIVERSAL TRANSVERSE MERCATOR GRID
ZONE 17
QUADRILLAGE DE MILLE MÈTRES
TRANSVERSE UNIVERSEL DE MERCATOR

GRID ZONE DESIGNATION DESIGNATION DE LA ZONE DU QUADRILLAGE:	100,000 M. SQUARE IDENTIFICATION IDENTIFICATION DU CARRÉ DE 100,000 M.
17T	NU



REFERENCE POINT
POINT DE REPÈRE

CHURCH - EGLISE (as above) (ci-dessus)

EASTING: Read number on grid line immediately to left of point.

LONGITUDE EST: Note the chiffre de la ligne du quadrillage immédiatement à gauche du repère.

Estimate tenths of a square from this line eastward to point.

Estimer le nombre de dixièmes du carré entre cette ligne et le repère en direction est.

NORTHING: Read number on grid line immediately below point.

LATITUDE NORD: Note le chiffre de la ligne du quadrillage immédiatement en-dessous du repère.

Estimate tenths of a square from this line northward to point.

Estimer le nombre de dixièmes du carré entre cette ligne et le repère en direction nord.

GRID REFERENCE: 975984

REFERENCE AU QUADRILLAGE: 975984

Neuville Centre grid reference 100,000 metres (about 62 miles).
La prochaine référence similaire est à 100,000 mètres (environ 62 milles).

TABLEAU D'ASSEMBLAGE DU SYSTÈME NATIONAL DE RÉFÉRENCE CARTOGRAPHIQUE		
3°37' 30"	80°15' 00"	80°07' 30"
40 P/8b	40 P/8c	40 P/8d
40 P/8e	40 P/8f	40 P/8g
40 P/8h	40 P/8i	40 P/8j
3°15' 00"	80°30' 00"	43°15' 00"
INDEX TO ADJOINING MAPS OF THE NATIONAL TRANSFORMED SYSTEM		