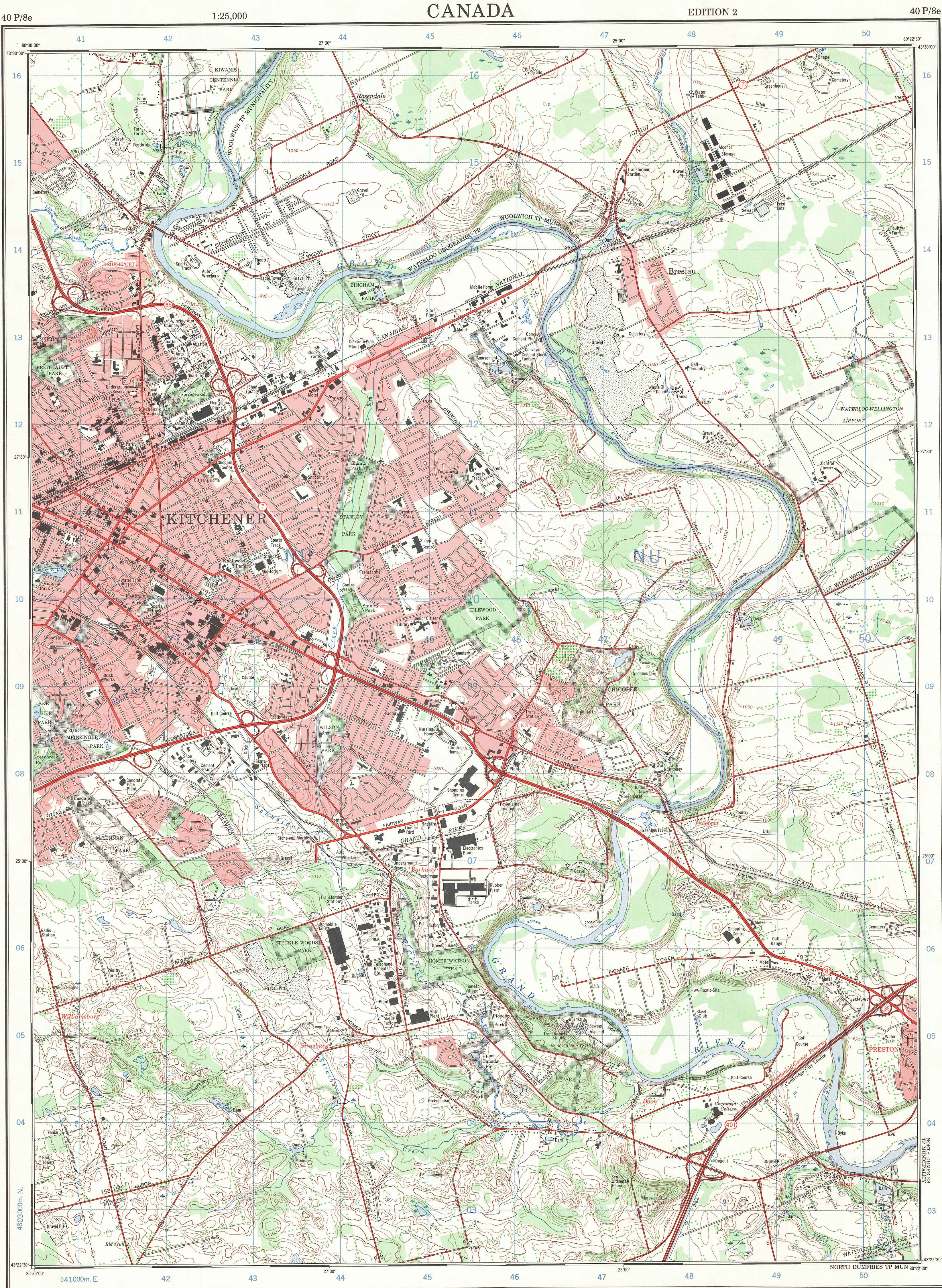
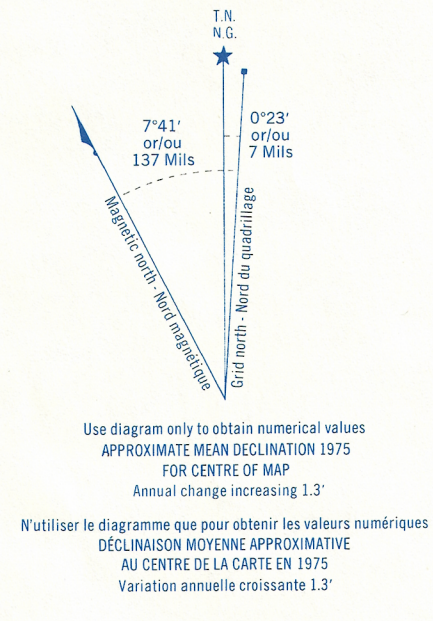
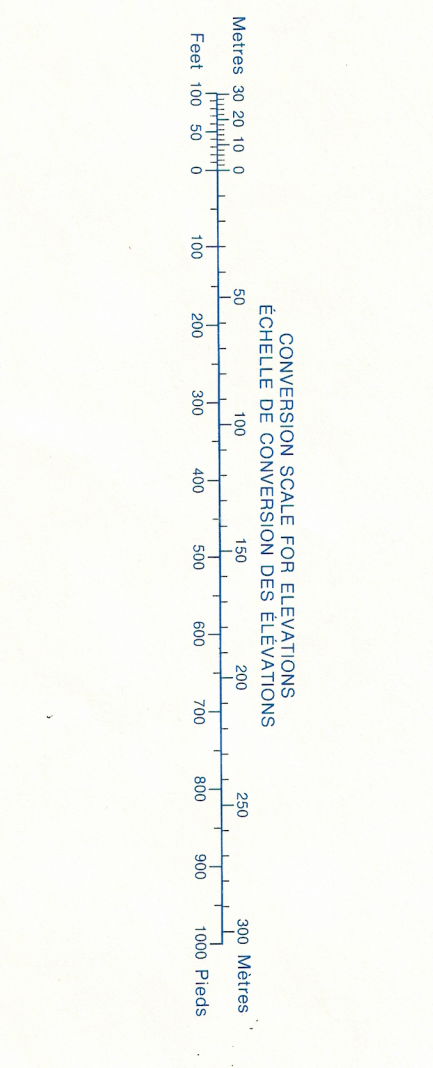


Ce document est le produit d'une numérisation par balayage de la publication originale.

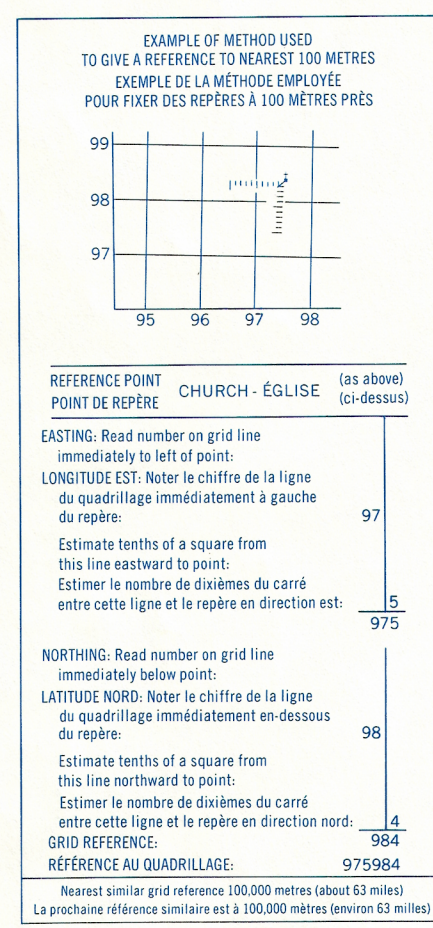
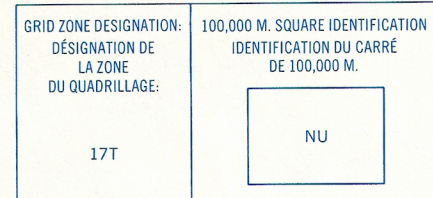
This document was produced by scanning the original publication.



Military users, refer to this map as: MAP 40 P/8e  
Référence de cette carte pour usage militaire: ÉDITION 2 MCE ÉDITION



ONE THOUSAND METRE  
UNIVERSAL TRANSVERSE MERCATOR GRID  
ZONE 17  
QUADRILLAGE DE MILLE MÈTRES  
TRANSVERSE UNIVERSEL DE MERCATOR



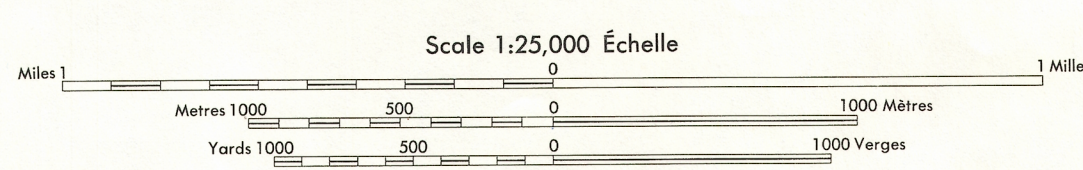
Produced by the SURVEYS AND MAPPING BRANCH,  
DEPARTMENT OF ENERGY, MINES AND RESOURCES.  
Updated from aerial photographs taken in 1972. Culture check  
1974. Printed 1976.

Copies may be obtained from the Canada Map Office,  
Department of Energy, Mines and Resources, Ottawa,  
or your nearest map dealer.

© Canada Copyrights Reserved 1976

# KITCHENER-BRESLAU

WATERLOO REGIONAL MUNICIPALITY  
ONTARIO



|  |  |                      |                   |
|--|--|----------------------|-------------------|
| Roads:                                   | Routes:  | Quail highway        | more than 2 lanes |
| hard surface, all weather                | pavée, toute saison                            | 2 chaussées séparées | plus de 2 voies   |
| hard surface, all weather                | pavée, toute saison                            | 2 voies              | moins de 2 voies  |
| loose or stabilized surface, all weather | gravier aggloméré, toute saison                | 2 lanes or more      | plus de 2 voies   |
| loose surface, dry weather               | de gravier, période sèche                      | 2 voies ou plus      | moins de 2 voies  |
| cart track                               | de terre                                       |                      |                   |
| trail, cut line or portage               | sentier, percée ou portage                     |                      |                   |
| Railway, normal gauge, single track      | Chemin de fer, voie unique (écartement normal) |                      |                   |
| Horizontal control point, with elevation | Point géodésique, avec cote                    |                      |                   |
| Bench mark, with elevation               | Règle de nivellement, avec cote                |                      |                   |
| Spot elevation, precise                  | Point coté précis                              |                      |                   |
| Mine or open cut                         | Mine ou fosse à ciel ouvert                    |                      |                   |

CONTOUR INTERVAL 10 FEET  
Elevations in feet above Mean Sea Level  
North American Datum 1927  
Transverse Mercator Projection

ÉQUIDISTANCE DES COURBES 10 PIEDS  
Élévation en pieds au-dessus du niveau moyen de la mer  
Système de référence géodésique nord-américain, 1927  
Projection transverse de Mercator

Communities within cities and towns are named in red.

Les communautés à l'intérieur des cités et villes sont désignées en rouge.

|                               |                                  |                  |                   |
|-------------------------------|----------------------------------|------------------|-------------------|
| Building                      | Bâtiment                         | Church           | Église            |
| School                        | École                            | Post Office      | Bureau de poste   |
| Cemetery                      | Cimetière                        | Navigation Light | Fau de navigation |
| Rock, bare or awash           | Roche, nue ou à fleur d'eau      |                  |                   |
| Power transmission line       | Ligne de transport d'énergie     |                  |                   |
| River with bridge             | Rivière avec pont                |                  |                   |
| Rapids, Falls, large, small   | Rapides, Chutes, grands, petits  |                  |                   |
| Lake intermittent, indefinite | Lac intermittent, rive imprécise |                  |                   |
| Marsh or Swamp                | Marais ou marécage               |                  |                   |
| Depression contours           | Courbes de cuvette               |                  |                   |
| Trees                         | Arbres                           |                  |                   |
| Woods                         | Bois                             |                  |                   |
| Vineyard, Orchard             | Vignoble, Verger                 |                  |                   |

Établi par la DIRECTION DES LEVÉS ET DE LA CARTOGRAPHIE,  
MINISTÈRE DE L'ÉNERGIE, DES MINES ET DES RESSOURCES. Mise  
à jour à l'aide de photographies aériennes prises en 1972. Vérification des  
ouvrages en 1974. Imprimé en 1976.

Ces cartes sont en vente au Bureau des Cartes du Canada,  
ministère de l'Énergie, des Mines et des Ressources, Ottawa,  
ou chez le vendeur le plus près.

© Canada 1976, tous droits réservés

|           |           |           |
|-----------|-----------|-----------|
| 80°37'30" | 80°15'00" | 80°15'00" |
| 43°15'00" | 40 P/10a  | 40 P/8e   |
| 43°15'00" | 40 P/7b   | 40 P/8e   |
| 43°15'00" | 40 P/7a   | 40 P/8e   |
| 43°15'00" | 40 P/7a   | 40 P/8e   |
| 80°37'30" | 80°15'00" | 80°15'00" |

KITCHENER-BRESLAU  
40 P/8e  
ÉDITION 2