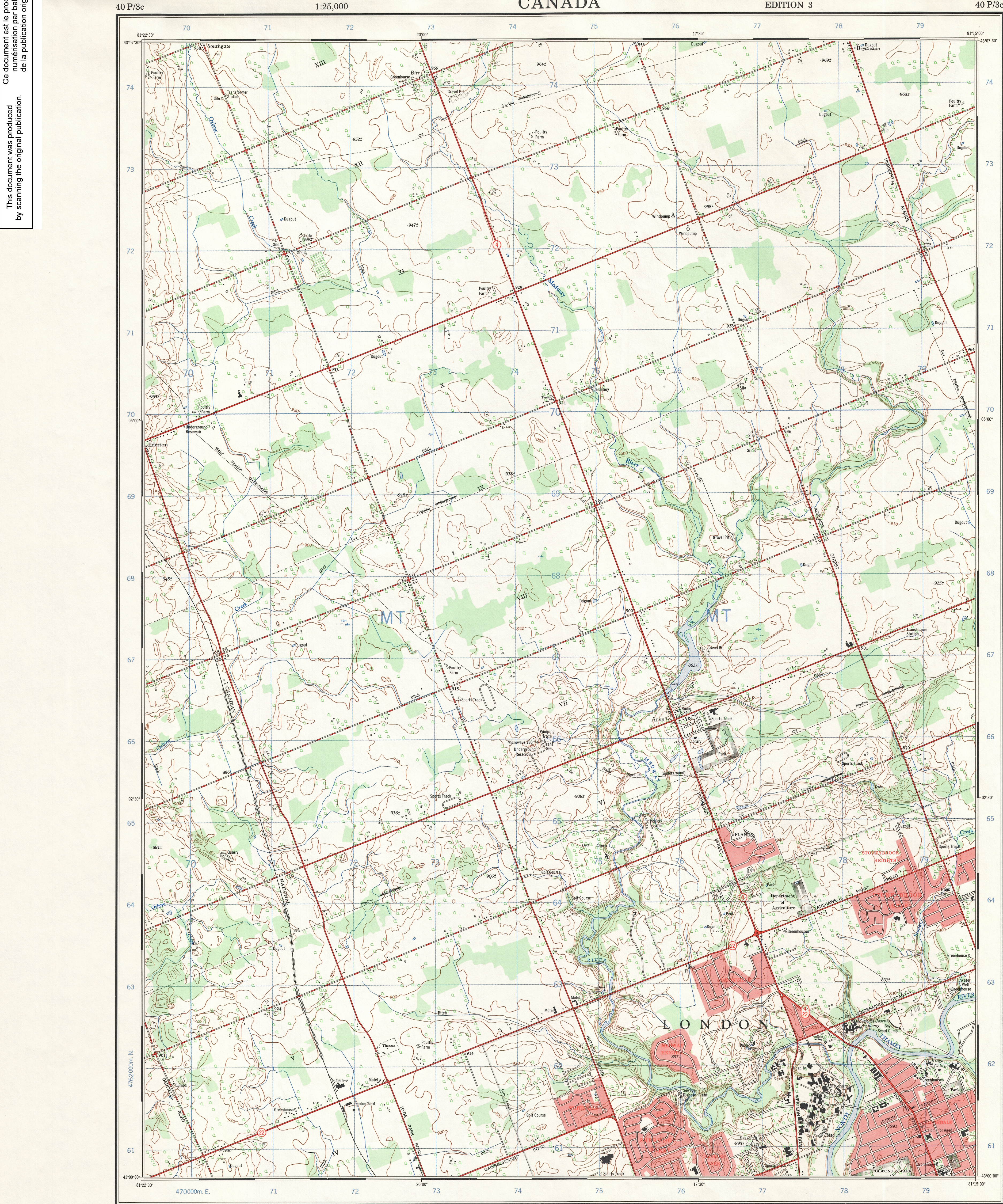


Ce document est le produit d'une numérisation par balayage de la publication originale.

This document was produced by scanning the original publication.



Produced by the SURVEYS AND MAPPING BRANCH, DEPARTMENT OF ENERGY, MINES AND RESOURCES. Information depicted current as of 1970. Printed 1973.

Copies may be obtained from the Canada Map Office, Department of Energy, Mines and Resources, Ottawa, or your nearest map dealer.

© Canada Copyrights Reserved 1973

Établi par la DIRECTION DES LÉVÉS ET DE LA CARTOGRAPHIE, MINISTÈRE DE L'ÉNERGIE, DES MINES ET DES RESSOURCES. Renseignements à jour en 1970. Imprimé en 1973.

Ces cartes sont en vente au Bureau des Cartes du Canada, ministère de l'Énergie, des Mines et des Ressources, Ottawa, ou chez le vendeur le plus près.

© Canada 1973. tous droits réservés

**ARVA**  
MIDDLESEX COUNTY  
LONDON TOWNSHIP  
ONTARIO

Scale 1:25,000 Échelle

Miles 1  
Metres 1000 500 0 1000 Mètres  
Yards 1000 500 0 1000 Verges

CONTOUR INTERVAL 10 FEET  
Elevations in Feet Above Mean Sea Level  
North American Datum 1927  
Transverse Mercator Projection

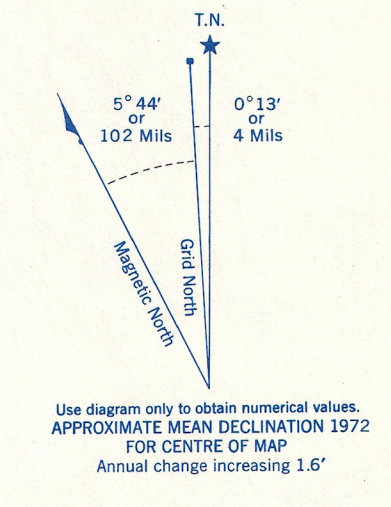
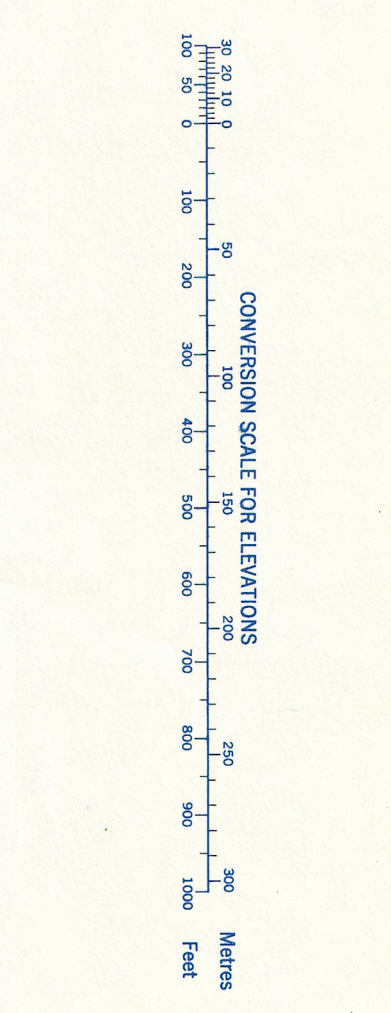
ÉQUIDISTANCE DES COURBES 10 PIÈDS  
Élévation en pieds au-dessus du niveau moyen de la mer  
Système de référence géodésique nord-américain, 1927  
Projection transverse de Mercator

Communities within cities and towns are named in red.  
Les communautés à l'intérieur des cités et des villes sont désignées en rouge.

Roads:	Routes:	diagonal highway	more than 2 lanes
hard surface, all weather	pavée, toute saison	2 chaussées séparées	plus de 2 voies
hard surface, all weather	pavée, toute saison	2 lanes	less than 2 lanes
loose or stabilized surface, all weather	gravier aggloméré, toute saison	2 voies	moins de 2 voies
loose surface, dry weather	de gravier, période sèche	2 voies ou plus	moins de 2 voies
cart track	de terre		
trail or portage	sentier ou portage		
Railway, normal gauge, single track	Chemin de fer, voie unique (écartement normal)	voie à écartement normal	
Horizontal control point, with elevation	Point géodésique, avec cote	454 Δ	
Spot elevation, precise	Point coté, précis	BM 157 →	
Mine or open cut	Mine ou fosse à ciel ouvert	450	

Building	Bâtiment	Church	Église
School	École	Post Office	Bureau de poste
Cemetery	Cimetière	Navigation Light	Feu de navigation
Rock, bare or awash	Roche, nue ou à fleur d'eau		
Power transmission line	Ligne de transport d'énergie		
River with bridge	Rivière avec pont		
Rapids, Falls, large, small	Rapides, Chutes, grands, petits		
Lake intermittent, indefinite	Lac intermittent, rive imprécise		
Marsh or Swamp	Marais ou marécage		
Depression contours	Courbes de cuvette		
Trees	Arbres		
Woods	Bois		
Vineyard, Orchard	Vignoble, Verger		

Refer to this map as: 40 P/3c EDITION 3 MCE SERIES A 851



ONE THOUSAND METRE  
UNIVERSAL TRANSVERSE MERCATOR GRID  
ZONE 17

GRID ZONE DESIGNATION	100,000 M. SQUARE IDENTIFICATION
17 T	MT

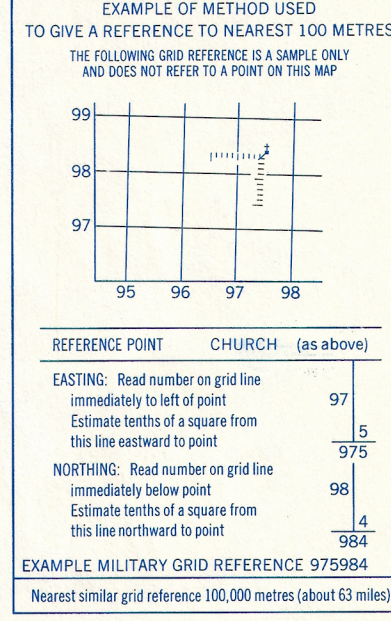


TABLEAU D'ASSEMBLAGE DU SYSTÈME NATIONAL DE RÉFÉRENCE CARTOGRAPHIQUE

40 P/3c	40 P/3f	40 P/3g
40 P/3d	40 P/3e	40 P/3h
40 I/14a	40 I/14b	40 I/14c

INDEX TO ADDING MAPS OF THE NATIONAL TOPOGRAPHIC SYSTEM

ARVA  
40 P/3c  
EDITION 3