

Military users,  
refer to this map as:  
Référence de cette carte  
pour usage militaire:

SERIES A 851 SÉRIE  
MAP 40 P/2e CARTE  
EDITION 2 MCE ÉDITION

CONVERSION SCALE FOR ELEVATIONS  
ÉCHELLE DE CONVERSION DES ÉLEVATIONS

Meters 30 20 10 0  
Feet 100 50 0

0 100 200 300 400 500 600 700 800 900 1000 Meters  
0 100 200 300 400 500 600 700 800 900 1000 Feet

Use diagram only to obtain numerical values  
APPROXIMATE MEAN DECLINATION 1975  
FOR CENTRE OF MAP  
Annual change increasing 1.5"

N'utiliser le diagramme que pour obtenir les valeurs numériques  
DECLINISON MOYENNE APPROXIMATIVE  
AU CENTRE DE LA CARTE EN 1975  
Variation annuelle croissante 1.5"

ONE THOUSAND METRE  
UNIVERSAL TRANSVERSE MERCATOR GRID  
ZONE 17  
QUADRILLAGE DE MILLE MÈTRES  
TRANSVERSE UNIVERSEL DE MERCATOR

GRID ZONE DESIGNATION  
DÉSIGNATION DE LA ZONE  
DU QUADRILLAGE:

100,000 M. SQUARE IDENTIFICATION  
IDENTIFICATION DU CARRÉ  
DE 100,000 M.

17 T NT

EXAMPLE OF METHOD USED  
TO GIVE A REFERENCE TO NEAREST 100 METRES  
EXEMPLE DE LA MÉTHODE EMPLOYÉE  
POUR FIXER DES REPÈRES À 100 MÈTRES PRÈS

99  
98  
97  
96  
95

95 96 97 98

REFERENCE POINT  
POINT DE REPÈRE

CHURCH - ÉGLISE (as above)  
(ci-dessus)

EASTING: Read number on grid line  
immediately to left of point.

LONGITUDE EST: Note le chiffre de la ligne  
du quadrillage immédiatement à gauche  
du repère.

Estimate tenths of a square from  
this line eastward to point.

Estimer le nombre de dixièmes du carré  
entre cette ligne et le repère en direction est:

NORTHING: Read number on grid line  
immediately below point.

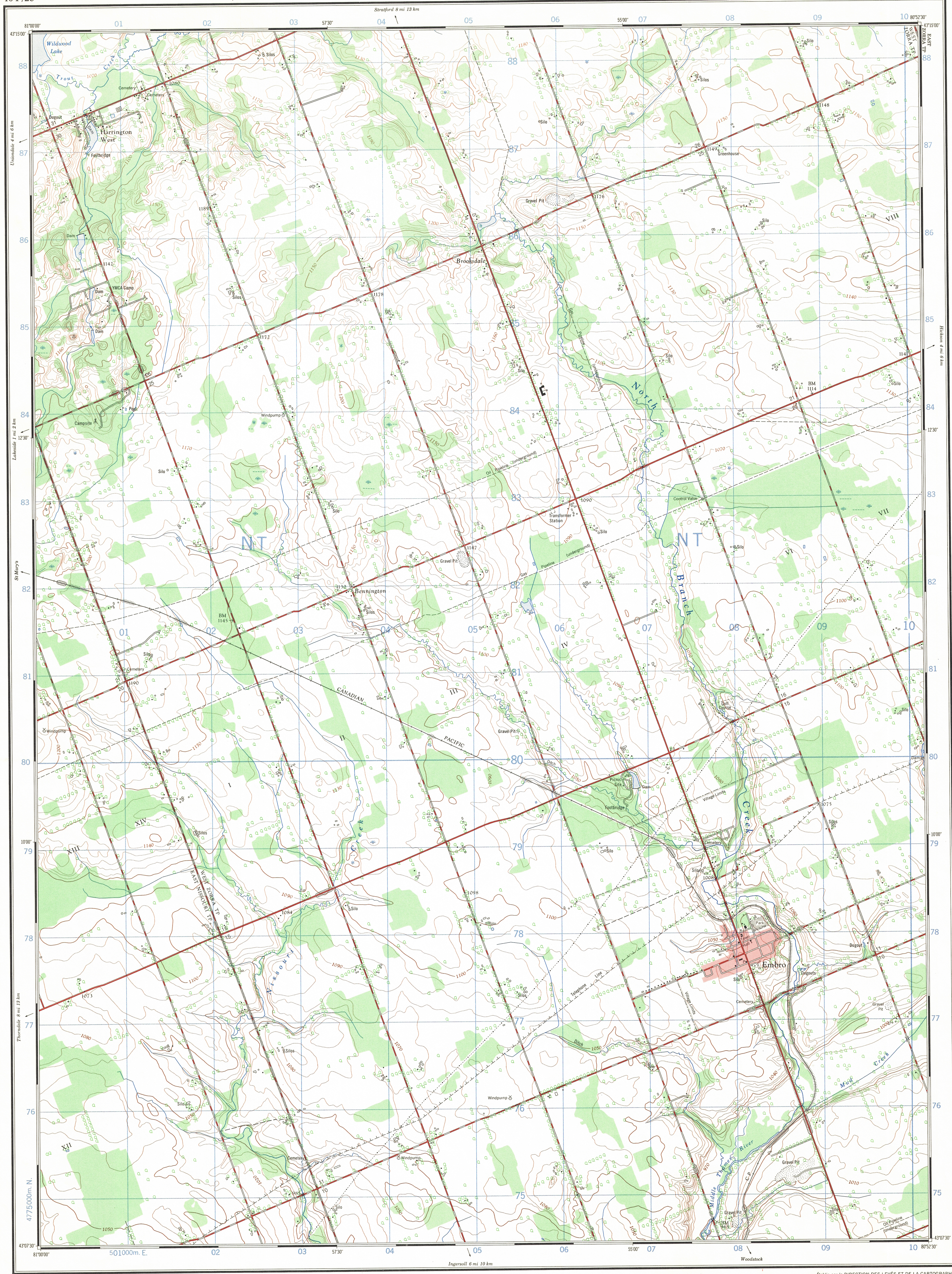
LATITUDE NORD: Note le chiffre de la ligne  
du quadrillage immédiatement en-dessous  
du repère.

Estimate tenths of a square from  
this line northward to point.

Estimer le nombre de dixièmes du carré  
entre cette ligne et le repère en direction nord:

GRID REFERENCE: 975984  
RÉFÉRENCE AU QUADRILLAGE: 975984

Nearest similar grid reference 100,000 metres (about 6.3 miles)  
La prochaine référence similaire est à 100,000 mètres (environ 6.3 milles)



Produced by the SURVEYS AND MAPPING BRANCH,  
DEPARTMENT OF ENERGY, MINES AND RESOURCES.  
Updated from aerial photographs taken in 1972. Culture check  
1974. Printed 1976.

Copies may be obtained from the Canada Map Office,  
Department of Energy, Mines and Resources, Ottawa,  
or your nearest map dealer.

© Canada Copyrights Reserved 1976

## EMBR0

OXFORD COUNTY  
ONTARIO

Scale 1:25,000 Échelle

Miles 1  
Metres 1000 500 0 1000 Mètres  
Yards 1000 500 0 1000 Verges

CONTOUR INTERVAL 10 FEET  
Elevations in feet above Mean Sea Level  
North American Datum 1927  
Transverse Mercator Projection

EQUIDISTANCE DES COURBES 10 PIEDS  
Élévation en pieds au-dessus du niveau moyen de la mer  
Système de référence géodésique nord-américain, 1927  
Projection transverse de Mercator

Roads: Routes:  
hard surface, all weather..... pavée, toute saison  
hard surface, all weather..... pavée, toute saison  
loose or stabilized surface, all weather..... gravier aggloméré, toute saison  
loose surface, dry weather..... de gravier, période sèche  
contour..... de terrain  
trail, cut line or portage..... sentier, percée ou portage  
Railway, normal gauge, single track..... Chemin de fer, voie unique (écartement normal)  
Horizontal control point, with elevation..... Point géodésique, avec cote  
Bench mark, with elevation..... Repère de nivellement, avec cote  
Spot elevation, precise..... Point coté, précis  
Mine or open cut..... Mine ou fosse à ciel ouvert

Building..... Bâtiment  
School..... École  
Cemetery..... Cimetière  
Rock, bare or wash..... Roche, nue ou à fleur d'eau  
Power transmission line..... Ligne de transport d'énergie  
River with bridge..... Rivière avec pont  
Rapids, Falls, large small..... Rapides, Chutes, grands, petits  
Marsh or Swamp..... Lac intermittent, rive imprécise  
Depression contours..... Marais ou marécage  
Trees..... Arbres  
Woods..... Bois  
Vineyard, Orchard..... Vignoble, Verger

Établi par la DIRECTION DES LEVÉS ET DE LA CARTOGRAPHIE,  
MINISTÈRE DE L'ÉNERGIE, DES MINES ET DES RESSOURCES.  
Mise à jour à l'aide de photographies aériennes prises en 1972. Vérification  
des ouvrages en 1974. Imprimé en 1976.

Ces cartes sont en vente au Bureau des Cartes du Canada,  
ministère de l'Énergie, des Mines et des Ressources, Ottawa,  
ou chez le vendeur le plus près.

© Canada 1976, tous droits réservés

TABLEAU D'ASSEMBLAGE DU SYSTÈME NATIONAL  
DE RÉFÉRENCE CARTOGRAPHIQUE

87°00'00" 87°00'00" 87°00'00"

43°22'30" 43°22'30" 43°22'30"

40P/2a 40P/2b 40P/2c

40P/3a 40P/3b 40P/3c

43°00'00" 43°00'00" 43°00'00"

INDEX TO ADDING MAPS OF  
THE NATIONAL TOPOGRAPHIC SYSTEM

EMBR0  
40 P/2e  
EDITION 2