

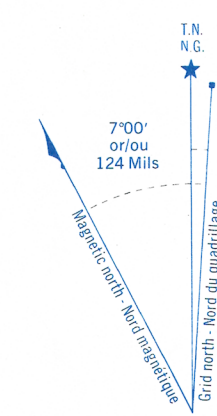
Military users,
refer to this map as:
Référence de cette carte
pour usage militaire:

SERIES A 851 SÉRIE
MAP 40 P/2b CARTE
EDITION 2 MCE ÉDITION

CONVERSION SCALE FOR ELEVATIONS
ÉCHELLE DE CONVERSION DES ÉLEVATIONS

Metres 30 20 10 0
Feet 100 50 0

0 100 200 300 400 500 600 700 800 900 1000 Metres
0 100 200 300 400 500 600 700 800 900 1000 Feet



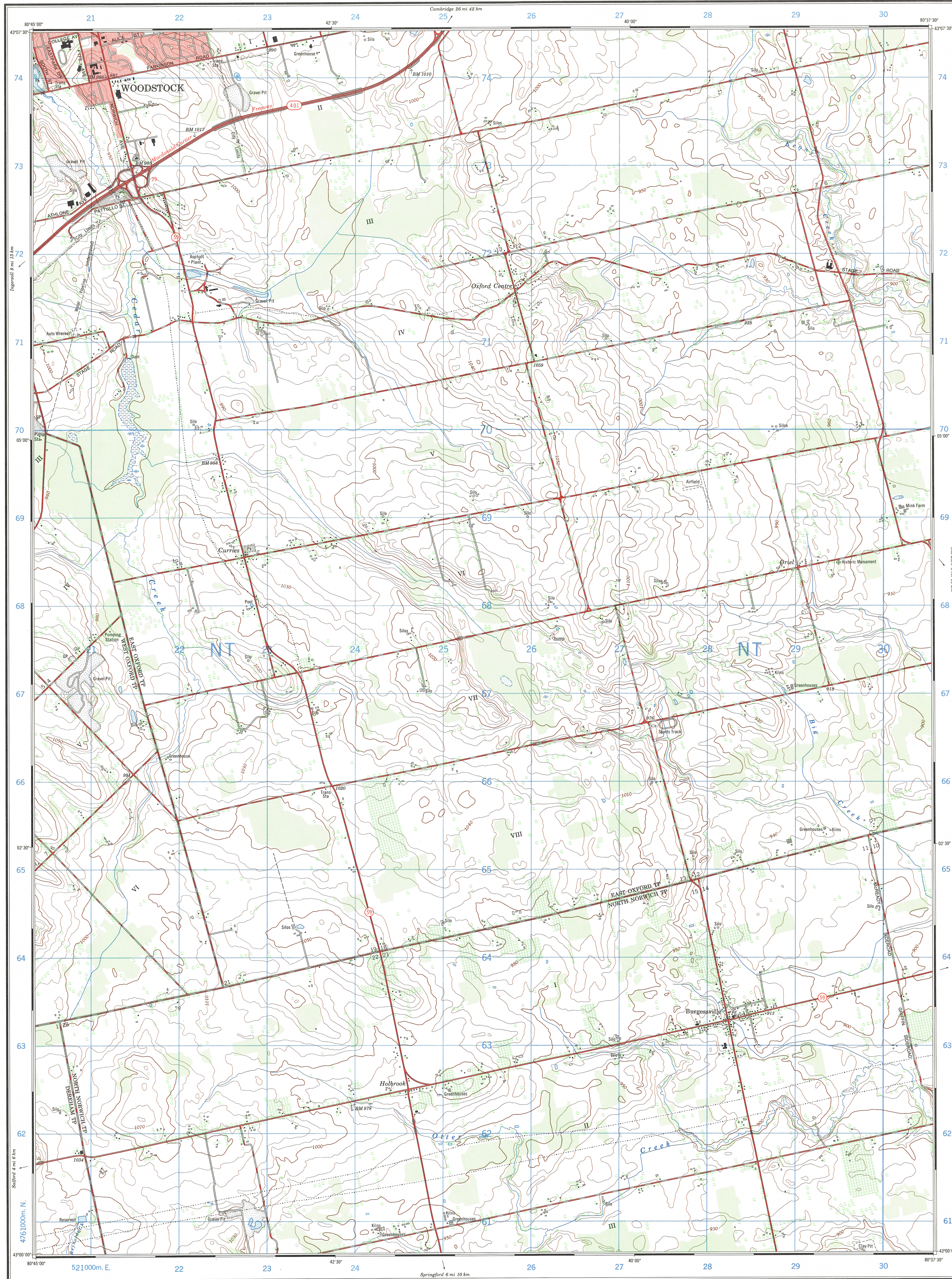
Use diagram only to obtain numerical values
APPROXIMATE MEAN DECLINATION 1975
FOR CENTRE OF MAP
Annual change increasing 1.5'

N'utiliser le diagramme que pour obtenir les valeurs numériques
DECLINAISON MOYENNE APPROXIMATIVE
AU CENTRE DE LA CARTE EN 1975
Variation annuelle croissante 1.5'

ONE THOUSAND METRE
UNIVERSAL TRANSVERSE MERCATOR GRID
ZONE 17
QUADRILLAGE DE MILLE MÈTRES
TRANSVERSE UNIVERSEL DE MERCATOR

GRID ZONE DESIGNATION DESIGNATION DE LA ZONE DU QUADRILLAGE:	100,000 M. SQUARE IDENTIFICATION IDENTIFICATION DU CARRÉ DE 100,000 M.
17 T	NT

EXAMPLE OF METHOD USED TO GIVE A REFERENCE TO NEAREST 100 METRES EXEMPLE DE LA MÉTHODE EMPLOYÉE POUR FIXER DES REPÈRES À 100 MÈTRES PRÈS	
<p>REFERENCE POINT POINT DE REPÈRE</p> <p>EASTING: Read number on grid line immediately to left of point.</p> <p>NORTHING: Read number on grid line immediately below point.</p> <p>Estimate tenths of a square from this line eastward to point.</p> <p>Estimate tenths of a square from this line northward to point.</p> <p>GRID REFERENCE: 975984</p> <p>Nearest similar grid reference 100,000 metres (about 62 miles). La prochaine référence similaire est à 100,000 mètres (environ 62 milles).</p>	<p>CHURCH - ÉGLISE (as above) (ci-dessus)</p> <p>97</p> <p>5</p> <p>975</p>



Produced by the SURVEYS AND MAPPING BRANCH,
DEPARTMENT OF ENERGY, MINES AND RESOURCES.
Updated from aerial photographs taken in 1972. Culture check
1974. Information current as of 1974.

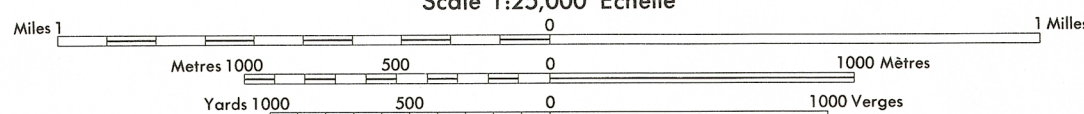
Copies may be obtained from the Canada Map Office,
Department of Energy, Mines and Resources, Ottawa,
or your nearest map dealer.

© Canada Copyrights Reserved 1976

BURGESSVILLE

OXFORD COUNTY
ONTARIO

Scale 1:25,000 Échelle



CONTOUR INTERVAL 10 FEET
Elevations in Feet above Mean Sea Level
North American Datum 1927
Transverse Mercator Projection

COINDISTANCE DES COURBES 10 PIEDS
Élévations en pieds au-dessus du niveau moyen de la mer
Système de référence géodésique nord-américain, 1927
Projection Transverse de Mercator

Roads:	Routes:	more than 2 lanes	plus de 2 voies
hard surface, all weather.....	pavée, toute saison.....	2 chaussées séparées	plus de 2 voies
hard surface, all weather.....	pavée, toute saison.....	2 lanes	moins de 2 voies
loose or stabilized surface, all weather.....	gravier aggloméré, toute saison.....	2 voies	moins de 2 voies
loose surface, dry weather.....	de gravier, période sèche.....	2 lanes or more	moins de 2 voies
cart track.....	de terre.....	2 voies ou plus	moins de 2 voies
trail, cut line or portage.....	sentier, perçee ou portage.....		
Railway, normal gauge, single track.....	Chemin de fer, voie unique (cartement normal).....		
Horizontal control point, with elevation.....	Point géodésique, avec cote.....		
Bench mark, with elevation.....	Repère de nivellement, avec cote.....		
Spot elevation, precise.....	Point coté, précis.....		
Mine or open cut.....	Mine ou fosse à ciel ouvert.....		

Building.....	Bâtiment.....	Church.....	Église.....
School.....	École.....	Post Office.....	Bureau de poste.....
Cemetery.....	Cimetière.....	Navigation Light.....	Feu de navigation.....
Rock, bare or awash.....	Roche, nue ou à fleur d'eau.....		
Power transmission line.....	Ligne de transport d'énergie.....		
River with bridge.....	Rivière avec pont.....		
Rapids, Falls, large small.....	Rapides, Chutes, grands, petits.....		
Lake intermittent, indefinite.....	Lac intermittent, rive imprécise.....		
Marsh or Swamp.....	Marais ou marécage.....		
Depression contours.....	Courbes de cuvette.....		
Trees.....	Arbres.....		
Woods.....	Bois.....		
Vineyard, Orchard.....	Vignoble, Verger.....		

TABLEAU D'ASSEMBLAGE DU SYSTÈME NATIONAL
DE RÉFÉRENCE CARTOGRAPHIQUE

40 P/21	40 P/22	40 P/23
40 P/24	40 P/25	40 P/26
40 P/27	40 P/28	40 P/29
40 P/30	40 P/31	40 P/32

BURGESSVILLE
40 P/2b
EDITION 2

This document was produced
numérisation par balayage
by scanning the original publication.

Ce document est le produit d'une
numérisation par balayage
de la publication originale.