

Military users, refer to this map as: Référence de cette carte pour usage militaire.	SERIES A 851 MAP 40 P/1h EDITION 2 MCE ÉDITION	SÉRIE CARTE
---	--	----------------

CONVERSION SCALE FOR ELEVATIONS  
ÉCHELLE DE CONVERSION DES ÉLEVATIONS

Feet 0 100 200 300 400 500 600 700 800 900 1000  
Mètres 0 30 60 90 120 150 180 210 240 270 300

Use diagram only to obtain numerical values  
APPROXIMATE MEAN DECLINATION 1975  
FOR CENTRE OF MAP  
Annual change increasing 1.4"

N'utiliser le diagramme que pour obtenir les valeurs numériques  
DECLINAISON MOYENNE APPROXIMATIVE  
AU CENTRE DE LA CARTE EN 1975  
Variation annuelle croissante 1.4"

ONE THOUSAND METRE  
UNIVERSAL TRANSVERSE MERCATOR GRID  
ZONE 17  
QUADRILLAGE DE MILLE MÈTRES  
TRANSVERSE UNIVERSEL DE MERCATOR

GRID ZONE DESIGNATION DESIGNATION DE LA ZONE DU QUADRILLAGE.	100,000 M. SQUARE IDENTIFICATION IDENTIFICATION DU CARRÉ DE 100,000 M.
17T	NT

EXAMPLE OF METHOD USED  
TO GIVE A REFERENCE TO NEAREST 100 METRES  
EXEMPLE DE LA MÉTHODE EMPLOYÉE  
POUR FIXER DES REPÈRES À 100 MÈTRES PRÈS

REFERENCE POINT  
POINT DE REPÈRE

EASTING: Road number on grid line  
immediately to left of point:  
LONGITUDE EST: Noter le chiffre de la ligne  
du quadrillage immédiatement à gauche  
du repère.

Estimate tenths of a square from  
this line eastward to point:  
Estimer le nombre de dixièmes du carré  
entre cette ligne et le repère en direction est:

NORTHING: Road number on grid line  
immediately below point:  
LATITUDE NORD: Noter le chiffre de la ligne  
du quadrillage immédiatement en-dessous  
du repère.

Estimate tenths of a square from  
this line northward to point:  
Estimer le nombre de dixièmes du carré  
entre cette ligne et le repère en direction nord:

GRID REFERENCE: 975984  
RÉFÉRENCE AU QUADRILLAGE: 975984

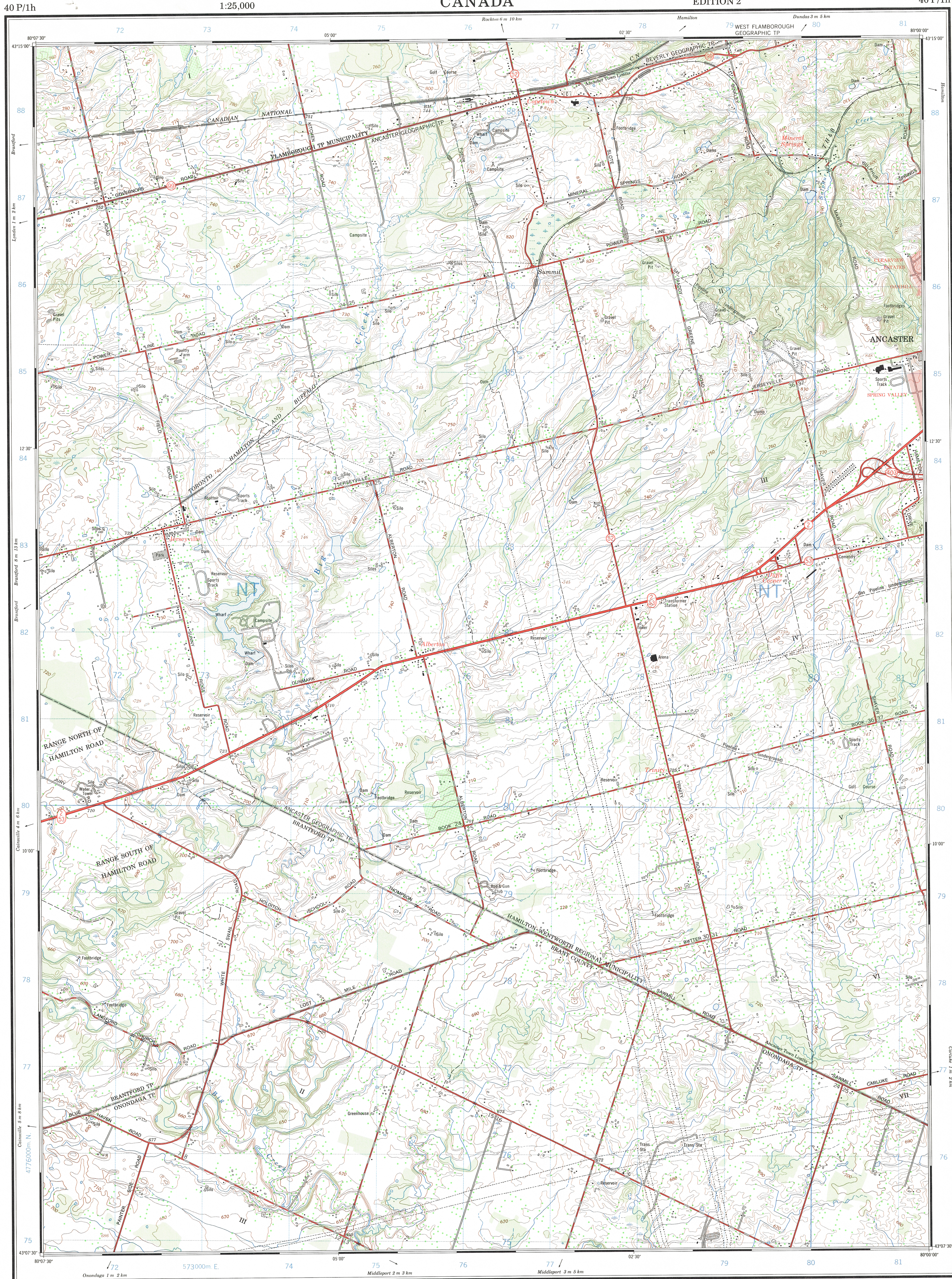
Nearest similar grid reference: 100,000 metres (about 63 miles)  
Le prochain repère similaire est à 100,000 mètres (environ 63 miles)

# TABLEAU D'ASSEMBLAGE DU SYSTÈME NATIONAL DE RÉFÉRENCE CARTOGRAPHIQUE

80°15'00"		79°52'30"		
43°22'30"	40 P/8b	40 P/8a	30 M/5d	43°22'30"
	40 P/1g	40 P/1h	30 M/4e	
	40 P/1b	40 P/1a	30 M/4d	
00°00'00"	80°15'00"		79°52'30"	43°00'00"

## INDEX TO ADJOINING MAPS OF THE NATIONAL TOPOGRAPHIC SYSTEM

JERSEYVILLE  
40 P/1h  
EDITION 2

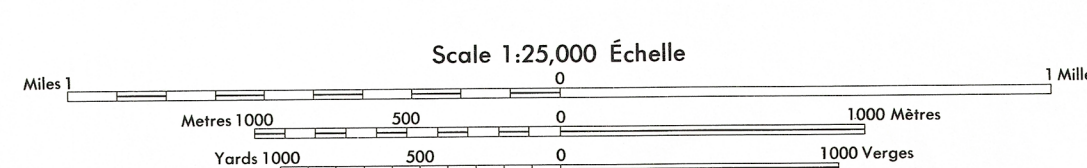


Produced by the SURVEY AND MAPPING BRANCH,  
DEPARTMENT OF ENERGY, MINES AND RESOURCES  
Updated from aerial photographs taken in 1972. Culture check  
1974. Printed 1976.

Copies may be obtained from the Canada Map Office,  
Department of Energy, Mines and Resources, Ottawa,  
or your nearest map dealer.

© Canada Copyrights Reserved 1976

## JERSEYVILLE ONTARIO



CONTOUR INTERVAL: 10 FEET  
Elevations in Feet above Mean Sea Level  
North American Datum 1927  
Transverse Mercator Projection

ÉQUIDISTANCE DES COURBES 10 PIEDS  
Élevations en pieds au-dessus du niveau moyen de la mer  
Système de référence géodésique nord-américain, 1927  
Projection Transverse de Mercator

Communities within cities and towns are named in red.

Les communautés à l'intérieur des cités et villes sont désignées en rouge.

Roads:	Routes:	more than 2 lanes
hard surface, all weather.....	pavée, toute saison.....	plus de 2 voies
hard surface, all weather.....	pavée, toute saison.....	2 lanes
loose or stabilized surface, all weather.....	gravier aggloméré, toute saison.....	moins de 2 voies
loose surface, dry weather.....	de gravier, période sèche.....	2 lanes or more
cart track.....	de terre.....	moins de 2 voies
trail, cut line or portage.....	sentier, percée ou portage.....	2 voies ou plus
Railway, normal gauge, single track.....	Chemin de fer, voie unique (écartement normal).....	
Horizontal control point, with elevation.....	Point géodésique, avec cote.....	
Bench mark, with elevation.....	Repère de nivellement, avec cote.....	
Spot elevation, precise.....	Point coté, précis.....	
Mine or open cut.....	Mine ou fosse à ciel ouvert.....	

Building.....	Bâtiment.....	Church.....	Église.....
School.....	École.....	Post Office.....	Bureau de poste.....
Cemetery.....	Cimetière.....	Navigation Light.....	Feu de navigation.....
Rock, bare or awash.....	Roche, nue ou à fleur d'eau.....		
Power transmission line.....	Ligne de transport d'énergie.....		
River with bridge.....	Rivière avec pont.....		
Rapids, falls, large, small.....	Rapides, Chutes, grands, petits.....		
Lake intermittent, indefinite.....	Lac intermittent, rive imprécise.....		
Marsh or Swamp.....	Marais ou marécage.....		
Depression contours.....	Courbes de cuvette.....		
Trees.....	Arbres.....		
Woods.....	Bos.....		
Vineyard, Orchard.....	Vignoble, Verger.....		