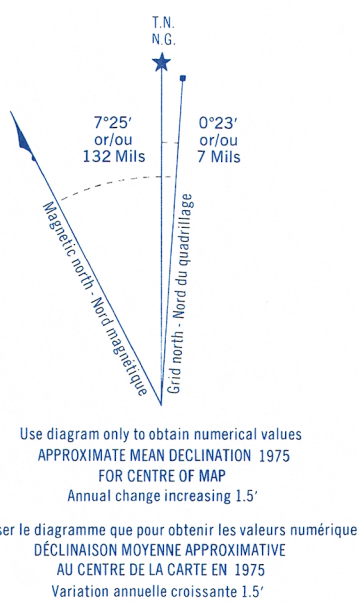


Military users,
refer to this map as:
Référence de cette carte
pour usage militaire.

SERIES A 851 SÉRIE
MAP 40 P/1d CARTE
EDITION 2 MCE ÉDITION

CONVERSION SCALE FOR ELEVATIONS
ÉCHELLE DE CONVERSION DES ÉLEVATIONS
APPROXIMATE MEAN DECLINATION 1979
OCCASION MOYENNE DÉCLINAISON APPROXIMATIVE
AU CENTRE DE LA CARTE EN 1979
Variation annuelle croissante 1.5'



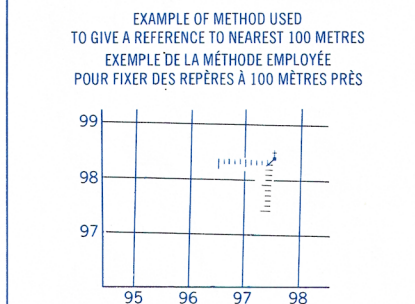
ONE THOUSAND METRE
UNIVERSAL TRANSVERSE MERCATOR GRID
ZONE 17
QUADRILLAGE DE MILLE MÈTRES
TRANSVERSE UNIVERSEL DE MERCATOR

GRID ZONE DESIGNATION:
DÉSIGNATION DE LA ZONE
DU QUADRILLAGE:

100,000 M. SQUARE IDENTIFICATION
IDENTIFICATION DU CARRÉ
DE 100,000 M.

17T

NT



REFERENCE POINT
POINT DE REPÈRE

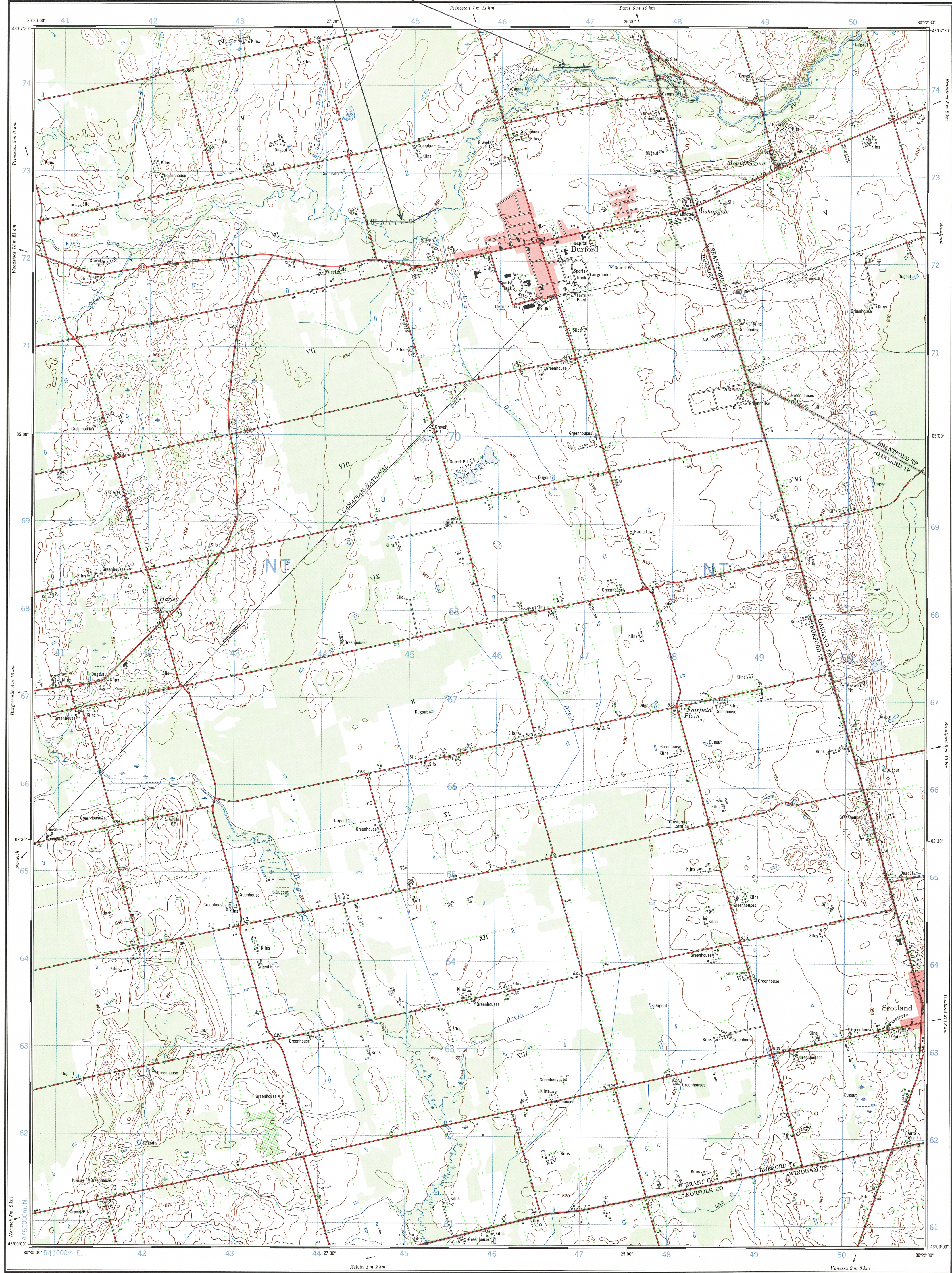
CHURCH - EGLISE (as above) (ci-dessus)

EASTING: Read number on grid line immediately to left of point.
LONGITUDE EST: Note the chiffre de la ligne du quadrillage immédiatement à gauche du repère.
Estimate tenths of a square from this line eastward to point.
Estimer le nombre de dixièmes du carré entre cette ligne et le repère en direction est.

NORTHING: Read number on grid line immediately below point.
LATITUDE NORD: Note the chiffre de la ligne du quadrillage immédiatement en dessous du repère.
Estimate tenths of a square from this line northward to point.
Estimer le nombre de dixièmes du carré entre cette ligne et le repère en direction nord.

GRID REFERENCE: 975984
RÉFÉRENCE AU QUADRILLAGE: 975984

Nearest similar grid reference 100,000 metres (about 63 miles).
La prochaine référence similaire est à 100,000 mètres (environ 63 milles).



Produced by the SURVEYS AND MAPPING BRANCH,
DEPARTMENT OF ENERGY, MINES AND RESOURCES.
Updated from aerial photographs taken in 1972. Culture check
1974. Information current as of 1974.

Copies may be obtained from the Canada Map Office,
Department of Energy, Mines and Resources, Ottawa,
or your nearest map dealer.

© Canada Copyrights Reserved 1975

BURFORD ONTARIO

Établie par la DIRECTION DES LEVÉS ET DE LA CARTOGRAPHIE,
MINISTÈRE DE L'ÉNERGIE, DES MINES ET DES RESSOURCES.
Mise à jour à l'aide de photographies aériennes prises en 1972. Vérification
des ouvrages en 1974. Renseignements à jour en 1974.

Ces cartes sont en vente au Bureau des Cartes du Canada,
ministère de l'Énergie, des Mines et des Ressources, Ottawa,
ou chez le vendeur le plus près.

© Canada 1975, tous droits réservés

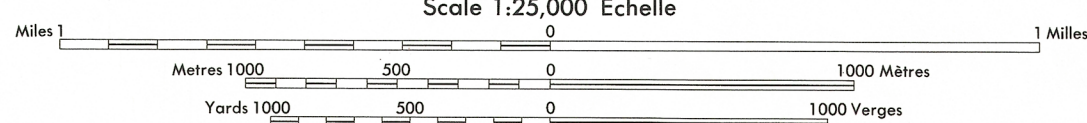
Roads:
hard surface, all weather.....
hard surface, all weather.....
loose or stabilized surface, all weather.....
loose surface, dry weather.....
car track.....
trail, cut line or portage.....
Railway, normal gauge, single track.....
Horizontal control point, with elevation.....
Spot elevation, precise.....
Mine or open cut.....

Routes:
pavée, toute saison.....
pavée, toute saison.....
gravier aggloméré, toute saison.....
de gravier/période sèche.....
de terre.....
sentier, percée ou portage.....
Chemin de fer, voie unique (écartement normal).....
Point géodésique, avec cote.....
Repère de nivellement, avec cote.....
Mine ou fosse à ciel ouvert.....

Scale 1:25,000 Échelle

Contours Interval 10 Feet
Elevations in Feet above Mean Sea Level
North American Datum 1927
Transverse Mercator Projection

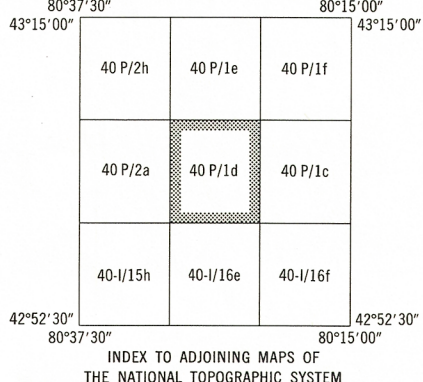
Équidistance des Courbes 10 Pieds
Élevations en Pieds au-dessus du niveau moyen de la mer
Système de référence géodésique nord-américain, 1927
Projection transverse de Mercator



Building.....
School.....
Cemetery.....
Rock, bare or wash.....
Power transmission line.....
River with bridge.....
Rapids, Falls, large small.....
Lake intermittent, indefinite.....
Marsh or Swamp.....
Depression contours.....
Trees.....
Woods.....
Vineyard, Orchard.....

Church.....
Post Office.....
Navigation Light.....
Roche, nue ou à fleur d'eau.....
Ligne de transport d'énergie.....
Rivière avec pont.....
Rapides, Chutes, grands, petits.....
Lac intermittent, rive imprécise.....
Marais ou marécage.....
Courbes de cuvette.....
Arbres.....
Bois.....
Vignoble, Verger.....

TABLOU D'ASSEMBLAGE DU SYSTÈME NATIONAL
DE RÉFÉRENCE CARTOGRAPHIQUE



BURFORD
40 P/1d
EDITION 2