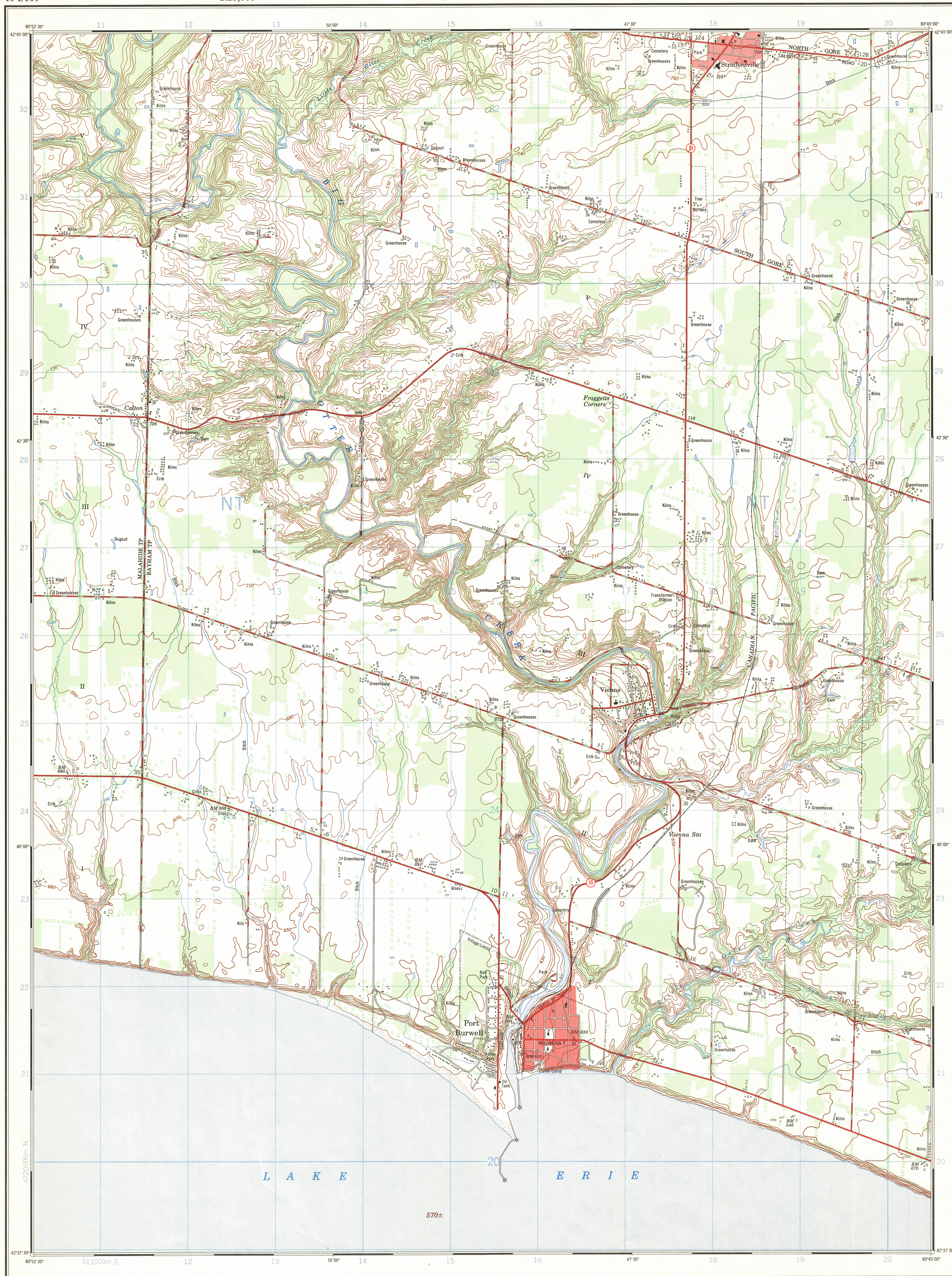


Refer to
this map as:
40-1/10f
EDITION 1 MCE
SERIES A 851

This document was produced
by scanning the original publication.
Ce document est le produit d'une
numérisation par balayage
de la publication originale.



Produced by the SURVEYS AND MAPPING BRANCH,
DEPARTMENT OF ENERGY, MINES AND RESOURCES.
Information depicted current as of 1986. Printed 1971

Copies may be obtained from the Map Distribution Office,
Department of Energy, Mines and Resources, Ottawa.

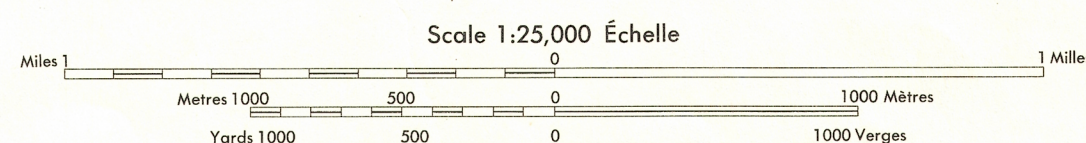
PORT BURWELL

ELGIN COUNTY
ONTARIO

Établi par la DIRECTION DES LEVÉS ET DE LA CARTOGRAPHIE,
MINISTÈRE DE L'ÉNERGIE, DES MINES ET DES RESSOURCES.
Renseignements à jour en 1986. Imprimé en 1971.

Ces cartes sont en vente au Bureau de distribution des cartes,
ministère de l'Énergie, des Mines et des Ressources, Ottawa.

Roads:	Routes:	
hard surface, all weather	pavée, toute saison	2 chaussées séparées plus de 2 voies
hard surface, all weather	pavée, toute saison	2 voies moins de 2 chaussées
loose or stabilized surface, all weather	gravier aggloméré, toute saison	2 voies moins de 2 chaussées
loose surface, dry weather	de gravier, période sèche	2 voies ou plus moins de 2 voies
cart track	de terre	
trail or portage	sentier ou portage	
Railway, normal gauge, single track	Chemin de fer, voie unique (écartement normal)	
Horizontal control point, with elevation	Point géodésique, avec cote	454 ±
Bench mark, with elevation	Repère de nivellement, avec cote	BM 157 →
Spot elevation, precise	Point coté, précis	450
Mine or open cut	Mine ou fosse à ciel ouvert	



CONTOUR INTERVAL 10 FEET
Elevations in Feet above Mean Sea Level
North American Datum 1927
Transverse Mercator Projection

EQUIDISTANCE DES COURBES 10 PIEDS
Élévation en pieds au-dessus du niveau moyen de la mer
Système de référence géodésique nord-américain 1927
Projection Transverse de Mercator

Building	Bâtiment	Church	Église
School	École	Post Office	Bureau de poste
Cemetery	Cimetière	Navigation Light	Feu de navigation
Rock, bare or wash	Roche, nue ou à fleur d'eau		
Power transmission line	Ligne de transport d'énergie		
River with bridge	Rivière avec pont		
Rapids, Falls, large small	Rapides, Chutes, grands, petits		
Lake intermittent, indefinite	Lac intermittent, rive imprécise		
Marsh or Swamp	Marais ou marécage		
Depression contours	Courbes de cuvette		
Trees	Arbres		
Woods	Bos		
Vineyard, Orchard	Vignoble, Verger		

TABLEAU D'ASSEMBLAGE DU SYSTÈME NATIONAL
DE RÉFÉRENCE CARTOGRAPHIQUE

40-1/15d	40-1/15c	40-1/15b
40-1/10d	40-1/10f	40-1/10g
		40-1/10b

INDEX TO ADJOINING MAPS OF
THE NATIONAL TOPOGRAPHIC SYSTEM

PORT BURWELL
40-1/10f
EDITION 1