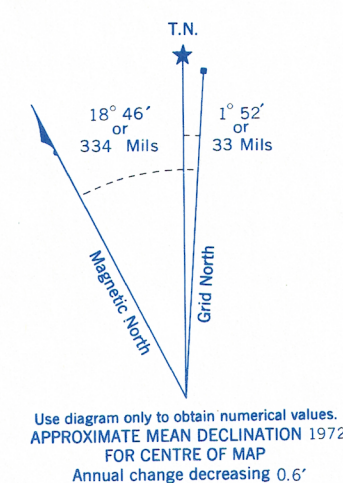
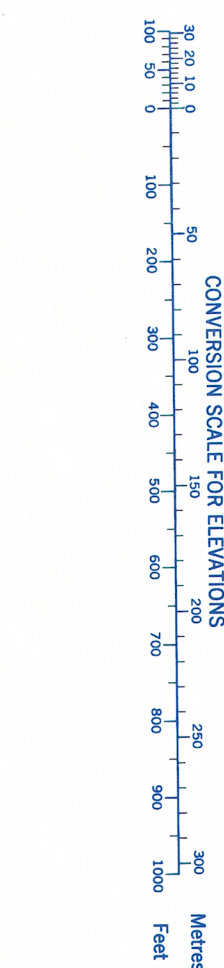
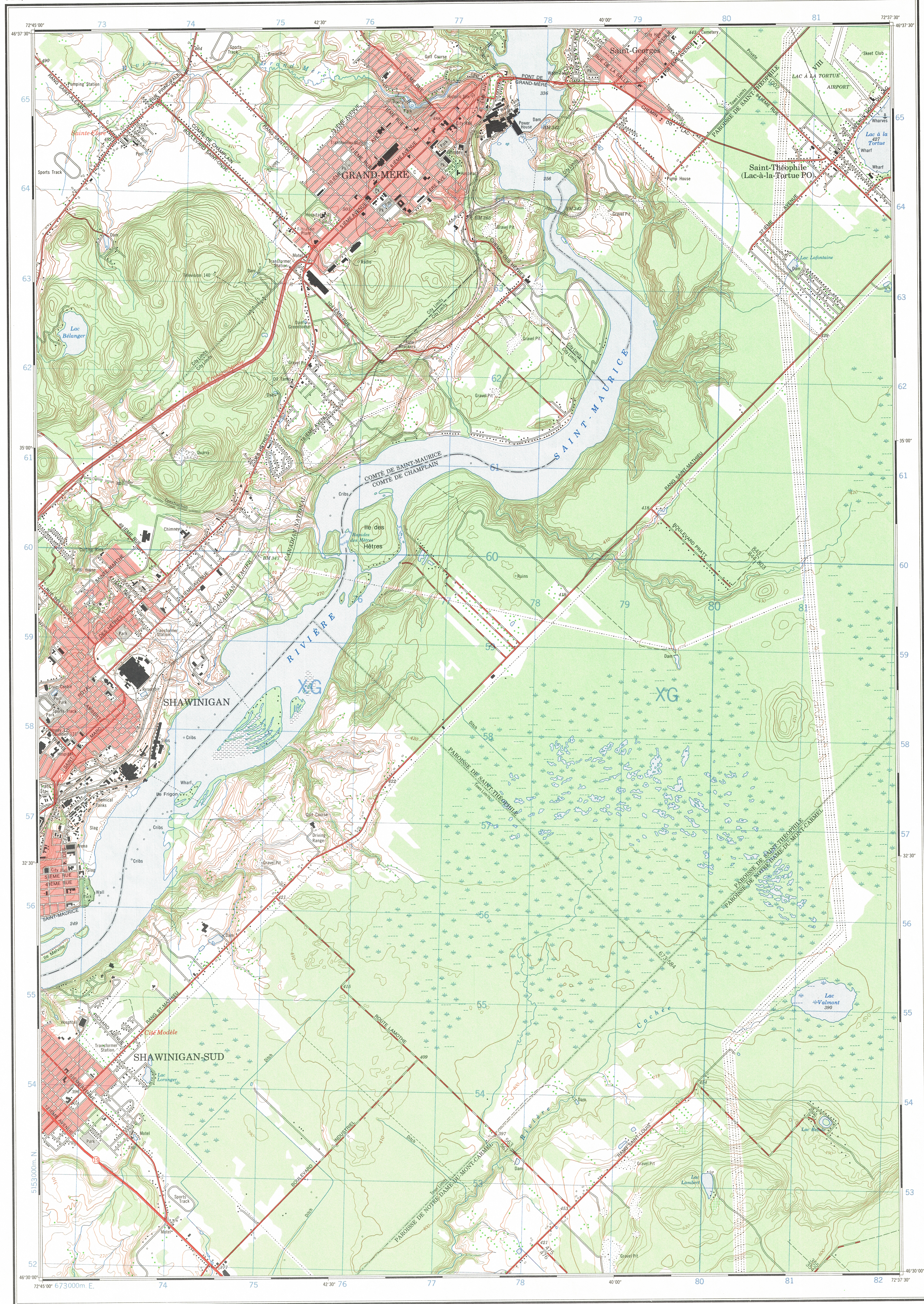
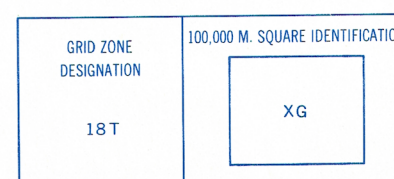


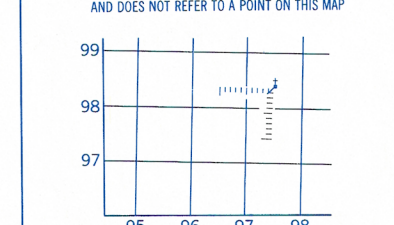
Refer to
this map as: 31-1/10b
EDITION 1 MCE
SERIES A861



ONE THOUSAND METRE
UNIVERSAL TRANSVERSE MERCATOR GRID
ZONE 18



EXAMPLE OF METHOD USED
TO GIVE A REFERENCE TO NEAREST 100 METRES



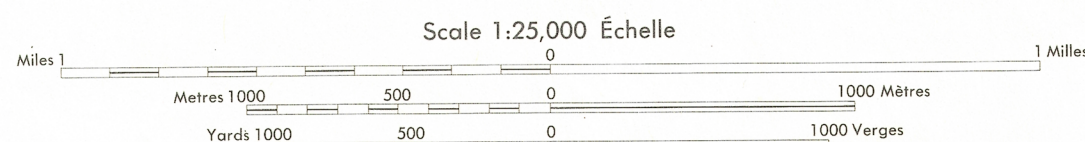
REFERENCE POINT	CHURCH (as above)
EASTING: Read number on grid line immediately to left of point	97
Estimate tenths of a square from this line eastward to point	5
NORTHING: Read number on grid line immediately below point	98
Estimate tenths of a square from this line northward to point	4
EXAMPLE MILITARY GRID REFERENCE 975984	
Nearest similar grid reference 100,000 metres (about 63 miles)	

Produced by the SURVEYS AND MAPPING BRANCH,
DEPARTMENT OF ENERGY, MINES AND RESOURCES.
Information depicted current as of 1976. Printed 1974.

Copies may be obtained from the Canada Map Office,
Department of Energy, Mines and Resources, Ottawa,
or your nearest map dealer.

© Canada Copyrights Reserved 1974

GRAND-MÈRE QUÉBEC



Roads:	Routes:	Contours:
hard surface, all weather.....	pavée, toute saison.....	more than 2 lines.....
hard surface, all weather.....	pavée, toute saison.....	2 lines.....
loose or stabilized surface, all weather.....	gravier aggloméré, toute saison.....	2 lines or more.....
loose surface, dry weather.....	de gravier, période sèche.....	2 lines or more.....
cart track.....	de terre.....	more than 2 lines.....
trail, cut line or portage.....	sentier, percée ou portage.....	2 lines.....
Railway, normal gauge, single track.....	Chemin de fer, voie unique (écartement normal).....	more than 2 lines.....
Horizontal control point, with elevation.....	Point géodésique, avec cote.....	454.6.....
Bench mark, with elevation.....	Reptre de nivellement, avec cote.....	BM 157.....
Spot elevation, precise.....	Point coté, précis.....	450.....
Mine or open cut.....	Mine ou fosse à ciel ouvert.....	450.....

CONTOUR INTERVAL 10 FEET
Elevations in Feet above Mean Sea Level
North American Datum 1927
Transverse Mercator Projection

ÉCARTÉMENT DES COURBES 10 PIEDS
Élevations en pieds au-dessus du niveau moyen de la mer
Système de référence géodésique nord-américain, 1927
Projection transverse de Mercator

Communities within cities and towns are named in red.

Les communautés à l'intérieur des cités et villes sont désignées en rouge.

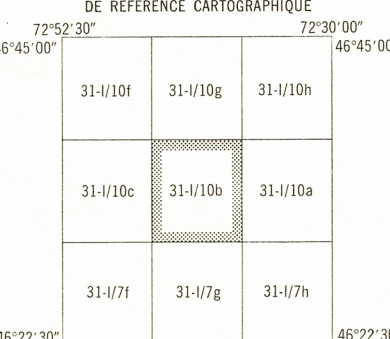
Building.....	Bâtiment.....	Church.....	Église.....
School.....	École.....	Post Office.....	Bureau de poste.....
Cemetery.....	Cimetière.....	Navigation Light.....	Feu de navigation.....
Rock, bare or awash.....	Roche, nue ou à fleur d'eau.....		
Power transmission line.....	Ligne de transport d'énergie.....		
River with bridge.....	Rivière avec pont.....		
Rapids, Falls, large small.....	Rapides, Chutes, grands, petits.....		
Lake intermittent, indefinite.....	Lac intermittent, rive imprécise.....		
Marsh or Swamp.....	Marais ou marécage.....		
Depression contours.....	Courbes de cuvette.....		
Trees.....	Arbres.....		
Woods.....	Bois.....		
Vineyard, Orchard.....	Vignoble, Verger.....		

Échelle par la DIRECTION DES LEVÉS ET DE LA CARTOGRAPHIE,
MINISTÈRE DE L'ÉNERGIE, DES MINES ET DES RESSOURCES.
Renseignements à jour en 1976. Imprimé en 1974.

Ces cartes sont en vente au Bureau des Cartes du Canada,
ministère de l'Énergie, des Mines et des Ressources, Ottawa,
ou chez le vendeur le plus près.

© Canada 1974, tous droits réservés

TABLEAU D'ASSEMBLAGE DU SYSTÈME NATIONAL
DE RÉFÉRENCE CARTOGRAPHIQUE



INDEX TO ADDING MAPS OF
THE NATIONAL TOPOGRAPHIC SYSTEM

GRAND-MÈRE

31-1/10b

EDITION 1