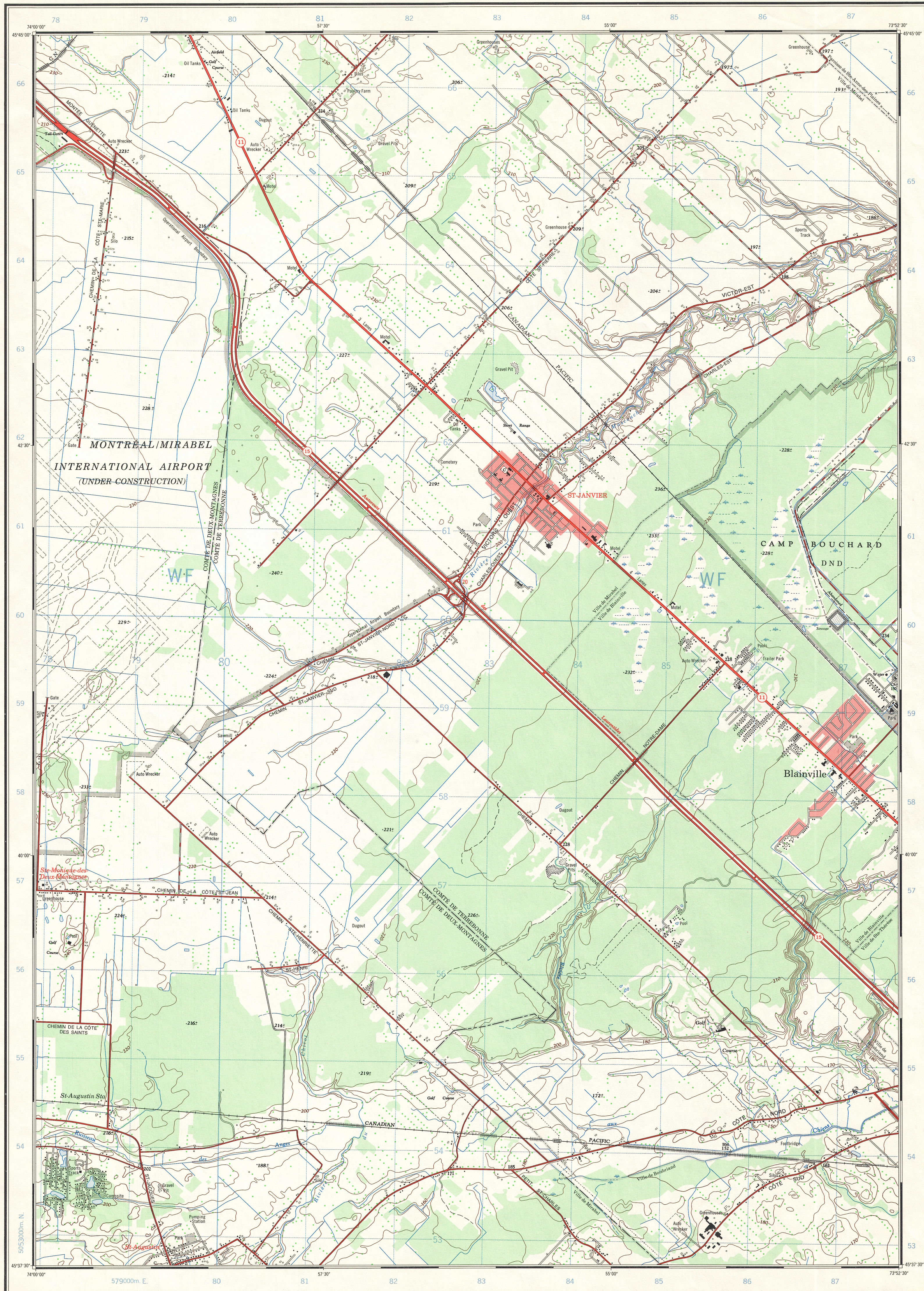


Refer to  
this map as:  
31 H/12e  
EDITION 3 MCE  
SERIES A 861



Produced by the SURVEYS AND MAPPING BRANCH,  
DEPARTMENT OF ENERGY, MINES AND RESOURCES.  
Information depicted current as of 1971. Printed 1974.

Copies may be obtained from the Canada Map Office,  
Department of Energy, Mines and Resources, Ottawa,  
or your nearest map dealer.

© Canada Copyrights Reserved 1974

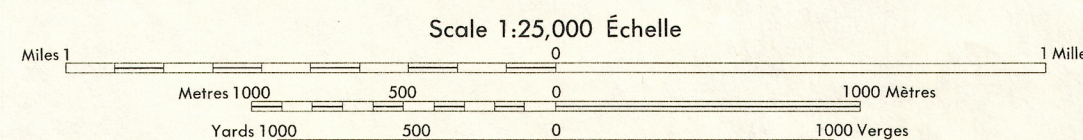
## ST-JANVIER QUÉBEC

Établi par la DIRECTION DES LEVÉS ET DE LA CARTOGRAPHIE,  
MINISTÈRE DE L'ÉNERGIE, DES MINES ET DES RESSOURCES.  
Renseignements à jour en 1971. Imprimé en 1974.

Ces cartes sont en vente au Bureau des Cartes du Canada,  
ministère de l'Énergie, des Mines et des Ressources, Ottawa,  
ou chez le vendeur le plus près.

© Canada 1974, tous droits réservés

Roads:	Routes:	
hard surface, all weather	pavée, toute saison	2 chaussées séparées
hard surface, all weather	pavée, toute saison	plus de 2 voies
loose or stabilized surface, all weather	gravier aggloméré, toute saison	2 voies
loose surface, dry weather	de gravier, période sèche	2 voies ou plus
cart track	de terre	
trail, cut line or portage	sentier, percée ou portage	
Railway, normal gauge, single track	Chemin de fer, voie unique (écartement normal)	voie d'écartement
Horizontal control point, with elevation	Point géodésique, avec cote	BM 157
Bench mark, with elevation	Repère de nivellement, avec cote	BM 157
Spot elevation, precise	Point coté, précis	+450
Mine or open cut	Mine ou fosse à ciel ouvert	



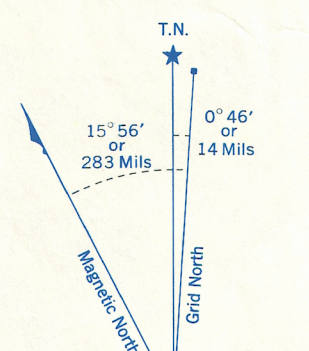
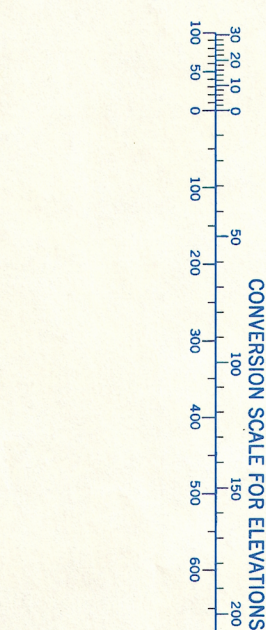
CONTOUR INTERVAL: 10 FEET  
Elevations in Feet above Mean Sea Level  
North American Datum 1927  
Transverse Mercator Projection

ÉQUIDISTANCE DES COURBES: 10 PIEDS  
Élévations en pieds au-dessus du niveau moyen de la mer  
Système de référence géodésique nord-américain, 1927  
Projection transverse de Mercator

Communities within cities and towns are named in red.

Les communautés à l'intérieur des cités et villes sont désignées en rouge.

Building	Bâtiment	Church	Église
School	École	Post Office	Bureau de poste
Cemetery	Cimetière	Navigation Light	Feu de navigation
Rock, bare or awash	Roche, nue ou à fleur d'eau		
Power transmission line	Ligne de transport d'énergie		
River with bridge	Rivière avec pont		
Rapids, Falls, large small	Rapides, Chutes, grands, petits		
Lake intermittent, indefinite	Lac intermittent, indéfini		
Marsh or Swamp	Marais ou marécage		
Depression contours	Courbes de cuvette		
Trees	Arbres		
Woods	Bois		
Vineyard, Orchard	Vignoble, Verger		

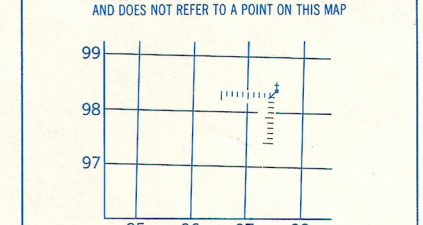


Use diagram only to obtain numerical values.  
APPROXIMATE MEAN DECLINATION 1973  
FOR CENTRE OF MAP  
Annual change decreasing 0.7'

ONE THOUSAND METRE  
UNIVERSAL TRANSVERSE MERCATOR GRID  
ZONE 18

GRID ZONE DESIGNATION	100,000 M. SQUARE IDENTIFICATION
18 T	WF

EXAMPLE OF METHOD USED  
TO GIVE A REFERENCE TO NEAREST 100 METRES  
THE FOLLOWING AND REFERENCE IS SAMPLE ONLY  
AND DOES NOT REFER TO A POINT ON THIS MAP



REFERENCE POINT	CHURCH (as above)
EASTING: Read number on grid line immediately to left of point	97
Estimate tenths of a square from this line eastward to point	5
NORTHING: Read number on grid line immediately below point	975
Estimate tenths of a square from this line northward to point	98
EXAMPLE MILITARY GRID REFERENCE	975984

Nearest similar grid reference 100,000 metres (about 63 miles)

TABLER D'ASSEMBLAGE DU SYSTÈME NATIONAL DE RÉFÉRENCE CARTOGRAPHIQUE

31 H/12e	31 H/12e	31 H/12e
31 G/16	31 H/12e	31 H/12e
31 G/16	31 H/12e	31 H/12e
31 G/16	31 H/12e	31 H/12e

INDEX TO ADJOINING MAPS OF THE NATIONAL TOPOGRAPHIC SYSTEM

ST-JANVIER  
31 H/12e  
EDITION 3