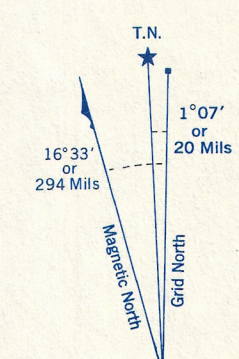
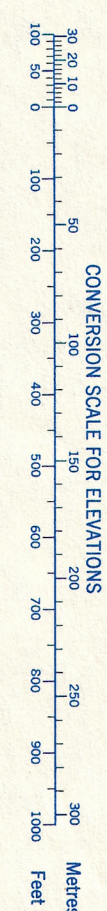
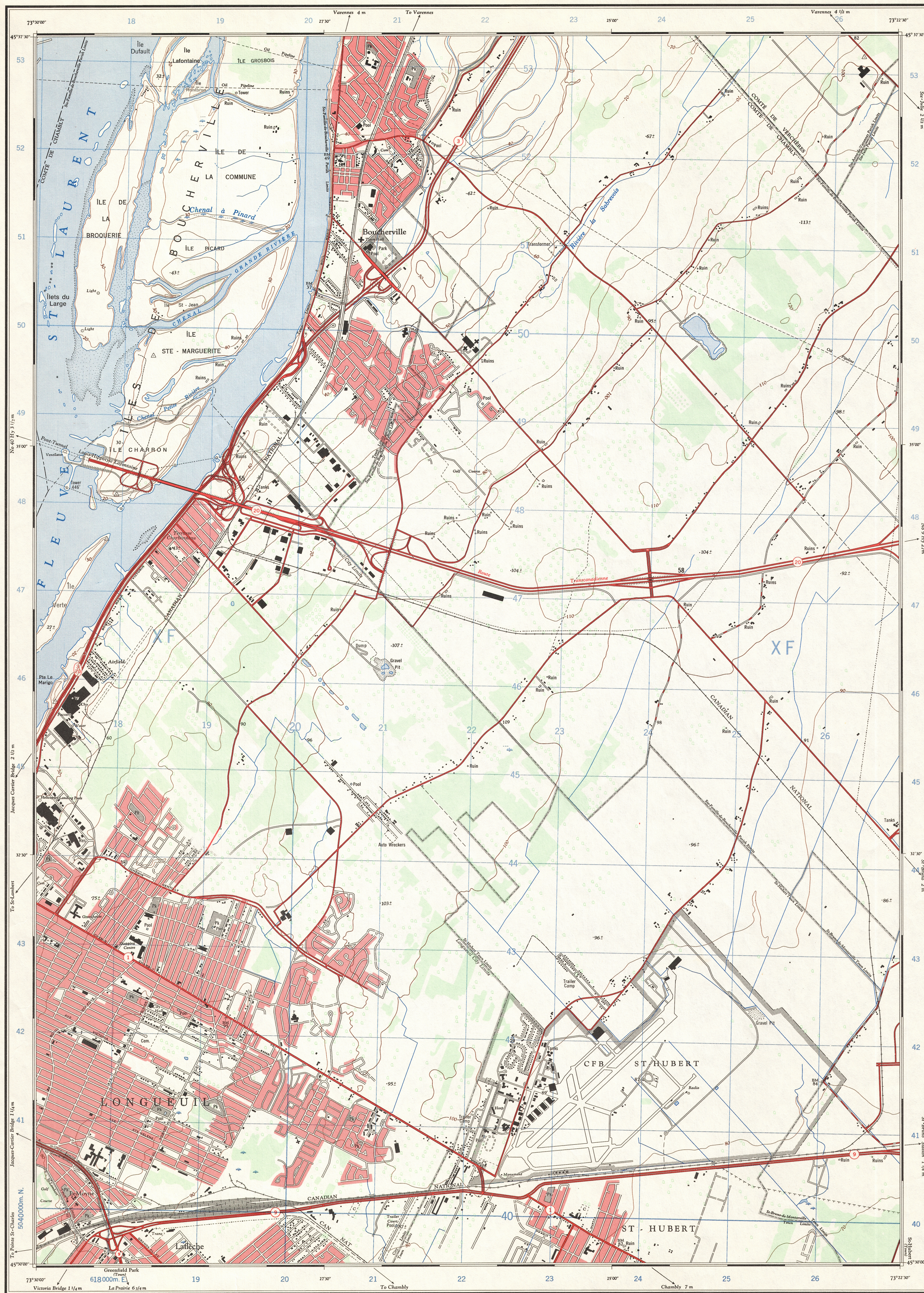


This document was produced
by scanning the original publication.



Use diagram only to obtain numerical values
APPROXIMATE MEAN DECLINATION 19
FOR CENTRE OF MAP
Annual change decreasing 0.6'

GRID ZONE DESIGNATION	100,000 M. SQUARE IDENTIFICATION
18 T	XF

TO GIVE A REFERENCE TO NEAREST 100 METRES

EXAMPLE: **SCHOOL**

EASTING: Read number on grid line immediately to left of point	20
Estimate tenths of a square from this line eastward to point	4
	204
NORTHING: Read number on grid line immediately below point	45
Estimate tenths of a square from this line northward to point.	1
	451

MILITARY GRID REFERENCE 204451

Nearest similar and reference 100,000 metres (about 63 miles)

ONE THOUSAND METRE
UNIVERSAL TRANSVERSE MERCATOR GRID
ZONE 18

TABLEAU D'ASSEMBLAGE DU SYSTÈME NATIONAL
DE RÉFÉRENCE CARTOGRAPHIQUE

73°33'30" 73°15'00" 45°45'00" 45°45'00"

31 H/12h	31 H/11e	31 H/11f
31 H/12a	31 H/11d	31 H/11c
31 H/5h	31 H/6e	31 H/6f

45°22'30" 73°33'30" 73°15'00" 45°22'30"

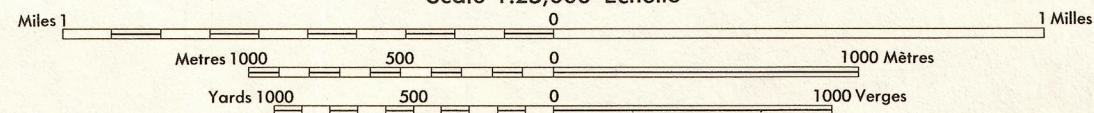
INDEX TO ADJOINING MAPS OF
THE NATIONAL TOPOGRAPHIC SYSTEM

ST - HUBERT
31 H/11d
EDITION 4

Produced by the MAPPING AND CHARTING ESTABLISHMENT,
DEPARTMENT OF NATIONAL DEFENCE.
Information depicted current as of 1969. Printed 1971.
Copies may be obtained from the Map Distribution Office,
Department of Energy, Mines and Resources, Ottawa.

ST - HUBERT
QUÉBEC

Scale 1:25,000 Échelle



CONTOUR INTERVAL 10 FEET
Elevations in Feet above Mean Sea Level
Transverse Mercator Projection
North American Datum 1927
MAGNETIC DECLINATION 15°26' WEST
AT CENTRE OF MAP 1971
Annual change (decreasing) 0.6'

ÉQUIDISTANCE DES COURBES 10 PIEDS
Élévations en pieds au-dessus du niveau moyen de la mer
Projection transverse de Mercator
Réseau géodésique nord-américain unifié 1927
DÉCLINAISON MAGNÉTIQUE AU CENTRE
DE LA FEUILLE EN 1971: 15°26' OUEST
Variation annuelle (décroissante) 0.6'

Publiée par le SERVICE DE CARTOGRAPHIE,
MINISTÈRE DE LA DÉFENSE NATIONALE.
Renseignements à jour en 1969. Imprimée en 1971.

Ces cartes sont en vente au Bureau de distribution des cartes
ministère de l'Énergie, des Mines et des Ressources, Ottawa.

Building	Bâtiment	Church	Eglise
School	École	Post Office	Bureau de poste
Cemetery	Cimetière	Navigation Light	Feu de navigation
Rock; bare or awash		Rocher, nu ou à fleur d'eau	
Power transmission line		Ligne, nu de transport d'énergie	
River with bridge		Rivière avec pont	
Rapids, Falls; large small		Rapides, Chutes; grands, petits	
La intermittent, indefinite		La intermittent, imprévisible	
Marsh or Swamp		Marais ou marécage	
Depression contours		Courbes de cuvette	
Trees	Arbres		
Woods	Bois		
Vineyard, Orchard	Vignoble, Verger		

TABLEAU D'ASSEMBLAGE DU SYSTÈME NATIONAL
DE RÉFÉRENCE CARTOGRAPHIQUE

73°33'30" 73°15'00" 45°45'00" 45°45'00"

31 H/12h	31 H/11e	31 H/11f
31 H/12a	31 H/11d	31 H/11c
31 H/5h	31 H/6e	31 H/6f

45°22'30" 73°33'30" 73°15'00" 45°22'30"

INDEX TO ADJOINING MAPS OF
THE NATIONAL TOPOGRAPHIC SYSTEM