

31 G/12c

PRINTED
MARCH 2-73

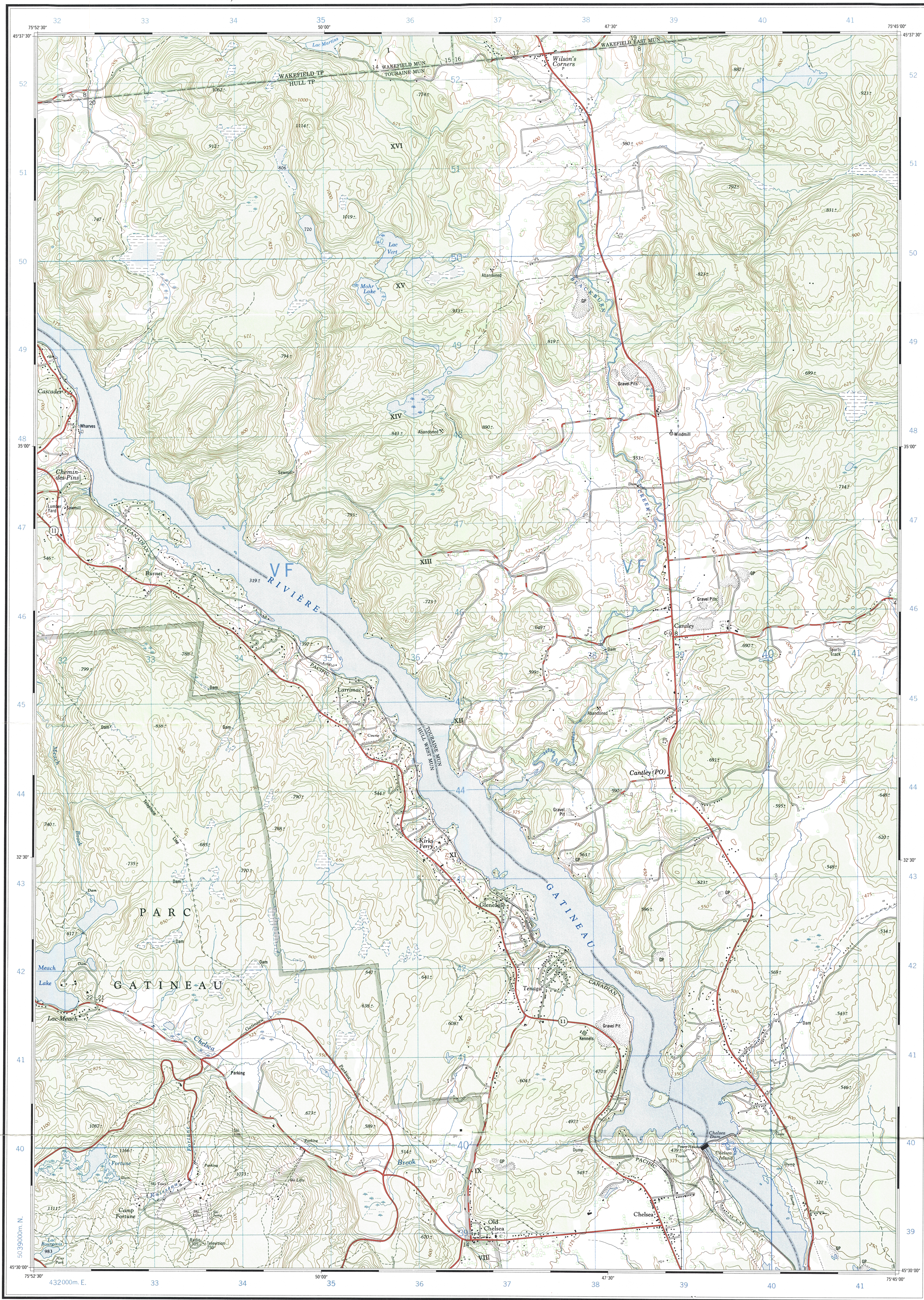
31 G/12c

1:25,000

CANADA

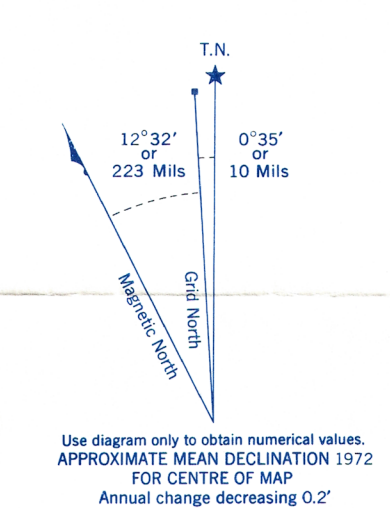
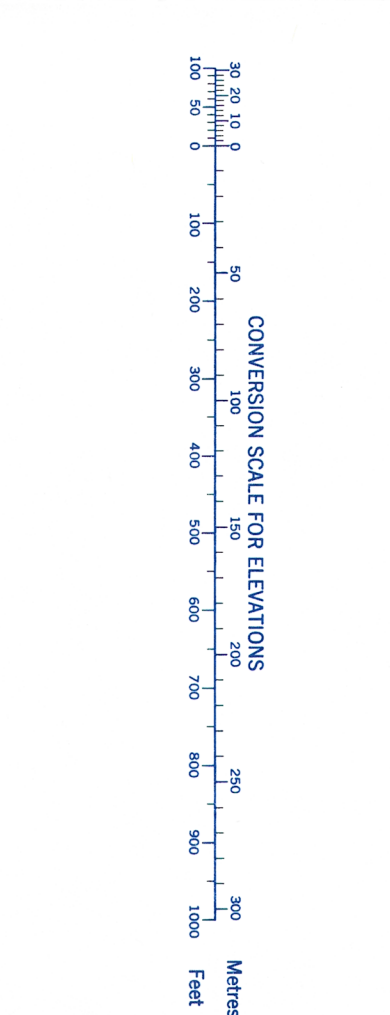
EDITION 2

31 G/12c

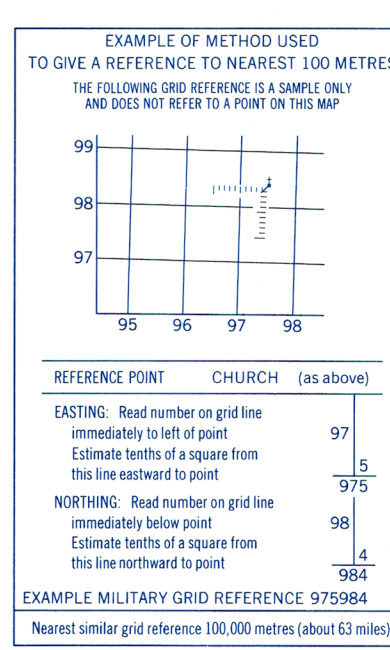
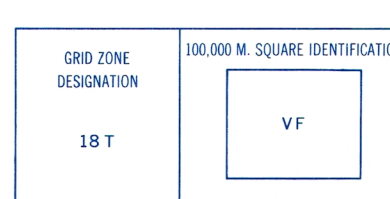


This document was produced
by scanning the original publication.
Ce document est le produit d'une
numérisation par balayage
de la publication originale.

Refer to
this map as: 31 G/12c
EDITION 2 MCE
SERIES A 881



ONE THOUSAND METRE
UNIVERSAL TRANSVERSE MERCATOR GRID
ZONE 18



Produced by the SURVEYS AND MAPPING BRANCH,
DEPARTMENT OF ENERGY, MINES AND RESOURCES.
Updated from aerial photographic taken in 1968. Culture check
1970. Printed 1972.

Copies may be obtained from the Map Distribution Office,
Department of Energy, Mines and Resources, Ottawa.

© Canada Copyrights reserved 1972

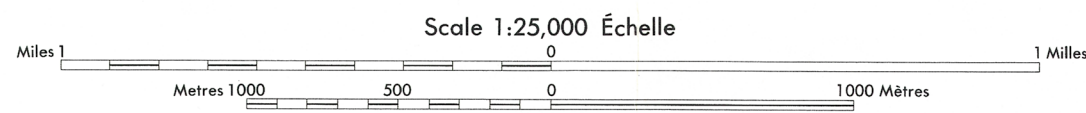
CANTLEY
COMTÉ DE GATINEAU - GATINEAU COUNTY
QUÉBEC

Établi par la DIRECTION DES LEVÉS ET DE LA CARTOGRAPHIE,
MINISTÈRE DE L'ÉNERGIE, DES MINES ET DES RESSOURCES.
Mis à jour à l'aide de photographies aériennes prises en 1968. Vérification des
ouvrages en 1970. Imprimé en 1972.

Ces cartes sont en vente au Bureau de distribution des cartes,
ministère de l'Énergie, des Mines et des Ressources, Ottawa.

© Canada 1972. tous droits réservés

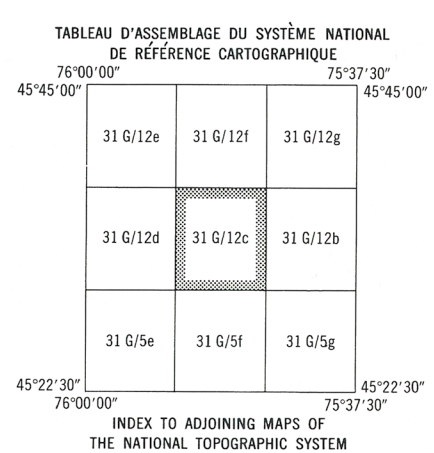
Roads:	Routes:	
hard surface, all weather.....	pavée, toute saison.....	dual highway more than 2 lanes 2 chaussées séparées plus de 2 voies
hard surface, all weather.....	pavée, toute saison.....	2 lanes less than 2 lanes 2 voies moins de 2 voies
loose surface, dry weather.....	gravier aggloméré, toute saison.....	2 lanes or more less than 2 lanes 2 voies ou plus moins de 2 voies
loose surface, dry weather.....	de gravier, période sèche.....	2 voies ou plus moins de 2 voies
cart track.....	de terre.....	
trail or portage.....	sentier ou portage.....	
Railway, normal gauge, single track.....	Chemin de fer, voie unique (écartement normal).....	
loose or stabilized surface, with elevation.....	Point géodésique, avec cote.....	434
Bench mark, with elevation.....	Repère de nivellement, avec cote.....	BM 157
Spot elevation, precise.....	Point coté, précis.....	450
Mine or open cut.....	Mine ou fosse à ciel ouvert.....	



CONTOUR INTERVAL 25 FEET
Elevations in feet above Mean Sea Level
North American Datum 1927
Transverse Mercator Projection

ÉQUIDISTANCE DES COURBES 25 PIEDS
Élevations en pieds au-dessus du niveau moyen de la mer
Système de référence géodésique nord-américain, 1927
Projection transverse de Mercator

Building.....	Bâtiment.....	Church.....	Église.....
School.....	École.....	Post Office.....	Bureau de poste.....
Cemetery.....	Cimetière.....	Navigation Light.....	Feu de navigation.....
Rock, bare or wash.....	Roche, nue ou à fleur d'eau.....		
Power transmission line.....	Ligne de transport d'énergie.....		
River with bridge.....	Rivière avec pont.....		
Rapids, Falls, large, small.....	Rapides, Chutes, grands, petits.....		
Lake intermittent, indefinite.....	Lac intermittent, rive imprécise.....		
Marsh or Swamp.....	Marais ou marécage.....		
Depression contours.....	Courbes de cuvette.....		
Trees.....	Arbres.....		
Woods.....	Bois.....		
Vineyard, Orchard.....	Vignoble, Verger.....		



CANTLEY
31 G/12c
EDITION 2