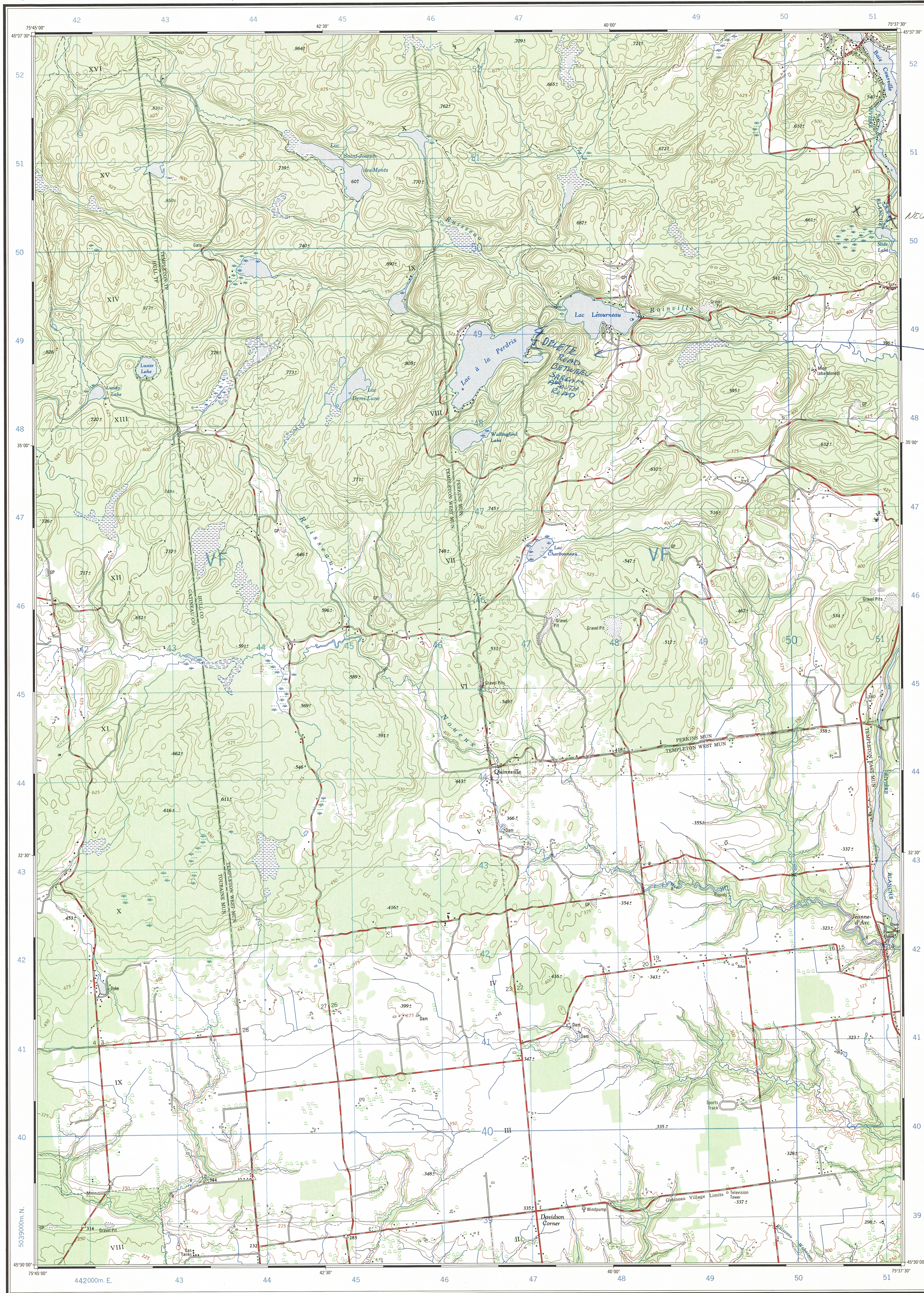


Refer to
this map as:
31 G/12b
EDITION 2 MCE
SERIES A 861

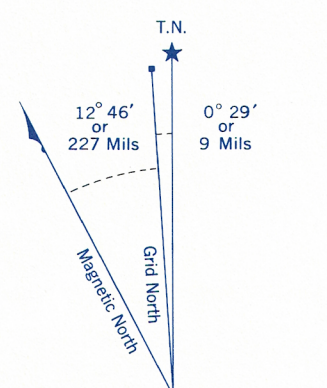


NEVER EXISTED

31 May 1976
Re land owner
JPH

CONVERSION SCALE FOR ELEVATIONS

100 200 300 400 500 600 700 800 900 1000
Feet
Metres

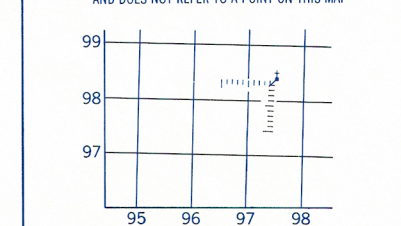


Use diagram only to obtain numerical values.
APPROXIMATE MEAN DECLINATION 1972
FOR CENTRE OF MAP
Annual change decreasing 0.2"

ONE THOUSAND METRE
UNIVERSAL TRANSVERSE MERCATOR GRID
ZONE 18

GRID ZONE DESIGNATION	100,000 M. SQUARE IDENTIFICATION
18 T	VF

EXAMPLE OF METHOD USED
TO GIVE A REFERENCE TO NEAREST 100 METRES
THE FOLLOWING GRID REFERENCE IS A SAMPLE ONLY
AND DOES NOT REFER TO A POINT ON THE MAP



REFERENCE POINT CHURCH (as above)	
EASTING: Read number on grid line immediately to left of point	97
Estimate tenths of a square from this line eastward to point	5
NORTHING: Read number on grid line immediately below point	98
Estimate tenths of a square from this line northward to point	4
EXAMPLE MILITARY GRID REFERENCE 979804	
Nearest similar grid reference 100,000 metres (63 miles)	

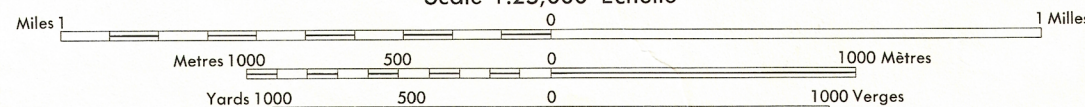
Produced by the SURVEYS AND MAPPING BRANCH,
DEPARTMENT OF ENERGY, MINES AND RESOURCES.
Updated from aerial photographs taken in 1969. Culture check
1970 Printed 1973

Copies may be obtained from the Canada Map Office,
Department of Energy, Mines and Resources, Ottawa,
or your nearest map dealer.

© Canada Copyrights Reserved 1973

QUINNVILLE QUÉBEC

Scale 1:25,000 Échelle



CONTOUR INTERVAL 25 FEET
Elevations in Feet above Mean Sea Level
North American Datum 1927
Transverse Mercator Projection

EQUIDISTANCE DES COURBES 25 PIEDS
Élévation en pieds au-dessus du niveau moyen de la mer
Système de référence géodésique nord-américain, 1927
Projection transverse de Mercator

Roads:	Routes:	duel highway	more than 2 lanes
hard surface, all weather	pavée, toute saison	2 chaussées séparées	plus de 2 voies
hard surface, all weather	pavée, toute saison	2 voies	moins de 2 voies
loose or stabilized surface, all weather	gravier aggloméré, toute saison	2 lanes or more	moins de 2 voies
loose surface, dry weather	de gravier, période sèche	2 voies ou plus	moins de 2 voies
cart track	de terre		
trail or portage	sentier ou portage		
Railway, normal gauge, single track	Chemin de fer, voie unique (écartement normal)	adding	stop
Horizontal control point, with elevation	Point géodésique, avec cote	voie d'évitement	arrêt
Bench mark, with elevation	Repère de nivellement, avec cote		
Spot elevation, precise	Point coté, précis		
Mine or open cut	Mine ou fosse à ciel ouvert		

Building	Bâtiment	Church	Église
School	École	Post Office	Bureau de poste
Cemetery	Cimetière	Navigation Light	Feu de navigation
Rock, bare or wash	Roche, nue ou à fleur d'eau		
Power transmission line	Ligne de transport d'énergie		
River with bridge	Rivière avec pont		
Rapids, Falls, large small	Rapides, Chutes, grands, petits		
Lake intermittent, indefinite	Lac intermittent, rive imprécise		
Marsh or Swamp	Marais ou marécage		
Depression contour	Courbes de cuvette		
Trees	Arbres		
Woods	Bois		
Vineyard, Orchard	Vignoble, Verger		

Établi par la DIRECTION DES LEVÉS ET DE LA CARTOGRAPHIE,
MINISTÈRE DE L'ÉNERGIE, DES MINES ET DES RESSOURCES.
Mis à jour à l'aide de photographies aériennes prises en 1969. Vérification
des ouvrages en 1970. Imprimé en 1973.

Ces cartes sont en vente au Bureau des Cartes du Canada,
ministère de l'Énergie, des Mines et des Ressources, Ottawa,
ou chez le vendeur le plus près.

© Canada 1973, tous droits réservés

TABLAU D'ASSEMBLAGE DU SYSTÈME NATIONAL
DE RÉFÉRENCE CARTOGRAPHIQUE

75°52'30"	75°30'00"	75°07'30"
45°45'00"	31 G/12f	31 G/12g
	31 G/12e	31 G/12d
	31 G/12c	31 G/12b
45°22'30"	31 G/12a	31 G/12h
		31 G/12i
		31 G/12j

INDEX TO ADDING MAPS OF
THE NATIONAL TOPOGRAPHIC SYSTEM

QUINNVILLE
31 G/12b
EDITION 2