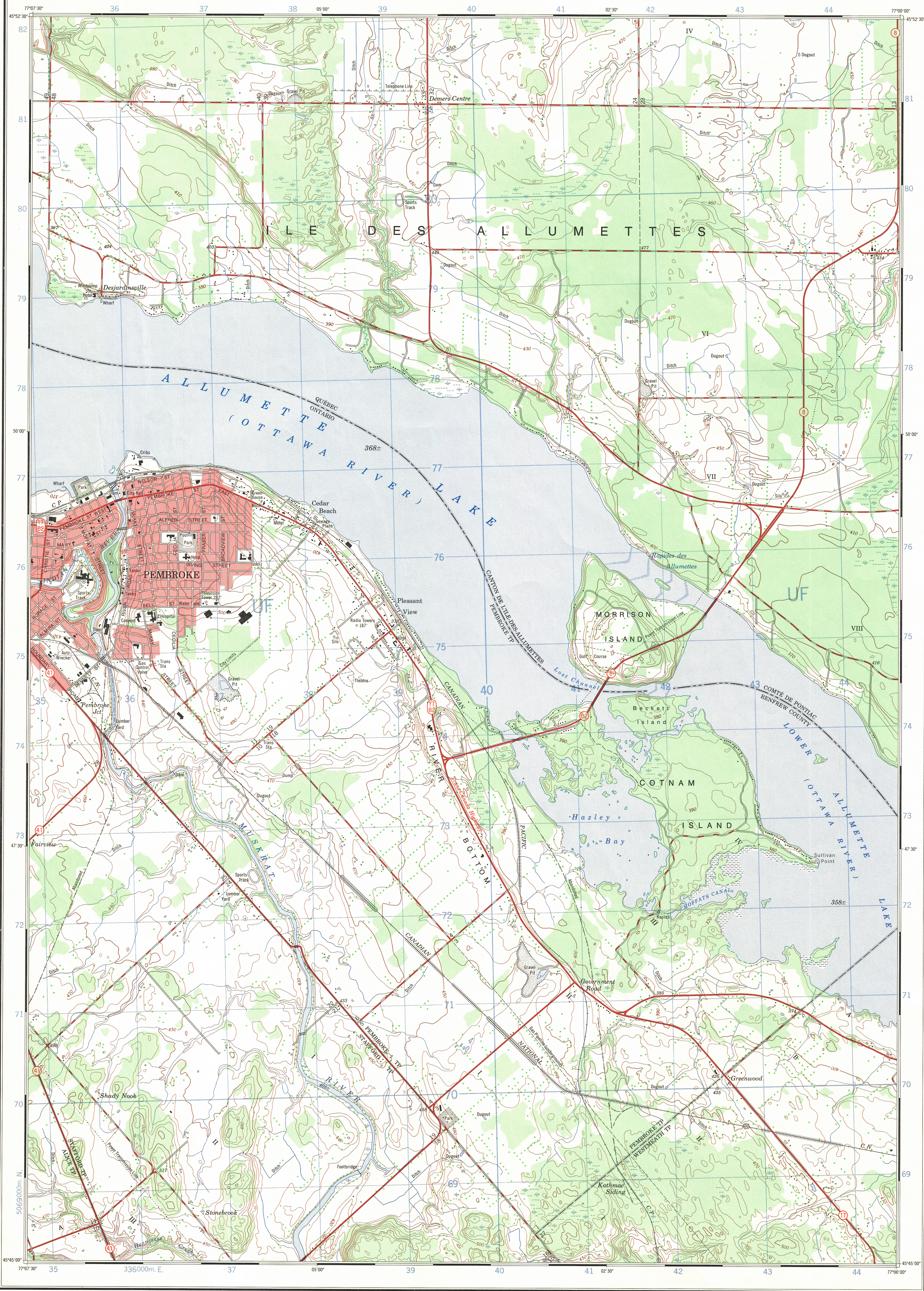


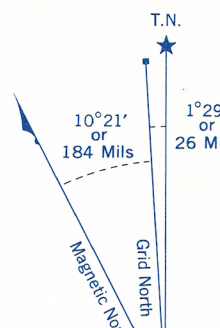
Refer to
this map as:
31 F/14a
EDITION 1 MCE
SERIES A 851

Ce document est le produit d'une
numérisation par balayage
de la publication originale.

This document was produced
by scanning the original publication.

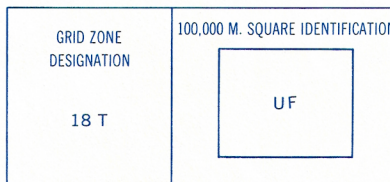


CONVERSION SCALE FOR ELEVATIONS

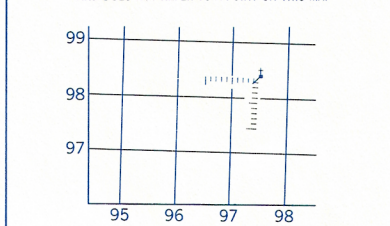


Use diagram only to obtain numerical values.
APPROXIMATE MEAN DECLINATION 1972
FOR CENTRE OF MAP
Annual change increasing 0.2"

ONE THOUSAND METRE
UNIVERSAL TRANSVERSE MERCATOR GRID
ZONE 18



EXAMPLE OF METHOD USED
TO GIVE A REFERENCE TO NEAREST 100 METRES
THE FOLLOWING GRID REFERENCE IS A SAMPLE ONLY
AND DOES NOT REFER TO A POINT ON THIS MAP



REFERENCE POINT	CHURCH	(as above)
EASTING: Read number on grid line immediately to left of point	97	
Estimate tenths of a square from this line eastward to point	5	97.5
NORTHING: Read number on grid line immediately below point	98	
Estimate tenths of a square from this line northward to point	4	98.4

EXAMPLE MILITARY GRID REFERENCE 975984
Nearest similar grid reference 100,000 metres (about 63 miles)

Produced by the SURVEYS AND MAPPING BRANCH,
DEPARTMENT OF ENERGY, MINES AND RESOURCES.
Information depicted current as of 1970. Printed 1974.

Copies may be obtained from the Canada Map Office,
Department of Energy, Mines and Resources, Ottawa,
or your nearest map dealer.

© Canada Copyrights Reserved 1974.

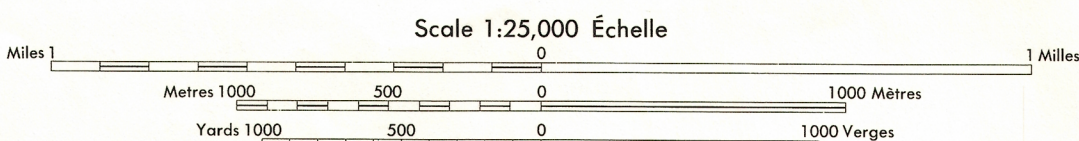
HAZLEY BAY ONTARIO-QUÉBEC

Établie par la DIRECTION DES LEVÉS ET DE LA CARTOGRAPHIE,
MINISTÈRE DE L'ÉNERGIE, DES MINES ET DES RESSOURCES.
Renseignements à jour en 1970. Imprimée en 1974.

Ces cartes sont en vente au Bureau des Cartes du Canada,
ministère de l'Énergie, des Mines et des Ressources, Ottawa,
ou chez le revendeur le plus près.

© Canada 1974, tous droits réservés

Roads:	Routes:	
hard surface, all weather.....	pavée, toute saison.....	dual highway..... more than 2 lanes
hard surface, all weather.....	pavée, toute saison.....	2 chaussées séparées..... plus de 2 voies
loose or stabilized surface, all weather.....	gravier aggloméré, toute saison.....	2 voies..... moins de 2 voies
loose surface, dry weather.....	de gravier, période sèche.....	2 lanes or more..... less than 2 lanes
cart track.....	de terre.....	2 voies ou plus..... moins de 2 voies
trail, cut line or portage.....	sentier, percée ou portage.....	
Railway, normal gauge, single track.....	Chemin de fer, voie unique (écartement normal).....	sidings.....
Horizontal control point, with elevation.....	Point géodésique, avec cote.....	voie d'évitement.....
Bench mark, with elevation.....	Repère de nivellement, avec cote.....	BM 157.....
Spot elevation, precise.....	Point coté, précis.....	450.....
Mine or open cut.....	Mine ou fosse à ciel ouvert.....	450.....



CONTOUR INTERVAL, 10 FEET
Elevations in Feet above Mean Sea Level
North American Datum 1927
Transverse Mercator Projection

ÉLOUÉMENT DES COURBES 10 PIEDS
Élévations en pieds au-dessus du niveau moyen de la mer
Système de référence géodésique nord-américain, 1927
Projection transverse de Mercator

Building.....	Bâtiment.....	Church.....	Église.....
School.....	École.....	Post Office.....	Bureau de poste.....
Cemetery.....	Cimetière.....	Navigation Light.....	Feu de navigation.....
Rock, bare or awash.....	Roche, nue ou à fleur d'eau.....		
Power transmission line.....	Ligne de transport d'énergie.....		
River with bridge.....	Rivière avec pont.....		
Rapids, Falls, large, small.....	Rapides, Chutes, grands, petits.....		
Lake intermittent, indefinite.....	Lac intermittent, rive imprécise.....		
Marsh or Swamp.....	Marais ou marécage.....		
Depression contours.....	Courbes de cuvette.....		
Trees.....	Arbres.....		
Woods.....	Bois.....		
Vineyard, Orchard.....	Vignoble, Verger.....		

TABLEAU D'ASSEMBLAGE DU SYSTÈME NATIONAL DE RÉFÉRENCE CARTOGRAPHIQUE			
46°00'00" N			
31 F/14g	31 F/14h	31 F/15e	
31 F/14d	31 F/14a	31 F/15d	
31 F/14c	31 F/13h	31 F/14b	
45°30'00" N			
77°15'00" W			
76°52'30" W			
45°00'00" N			

HAZLEY BAY
31 F/14a
EDITION 1