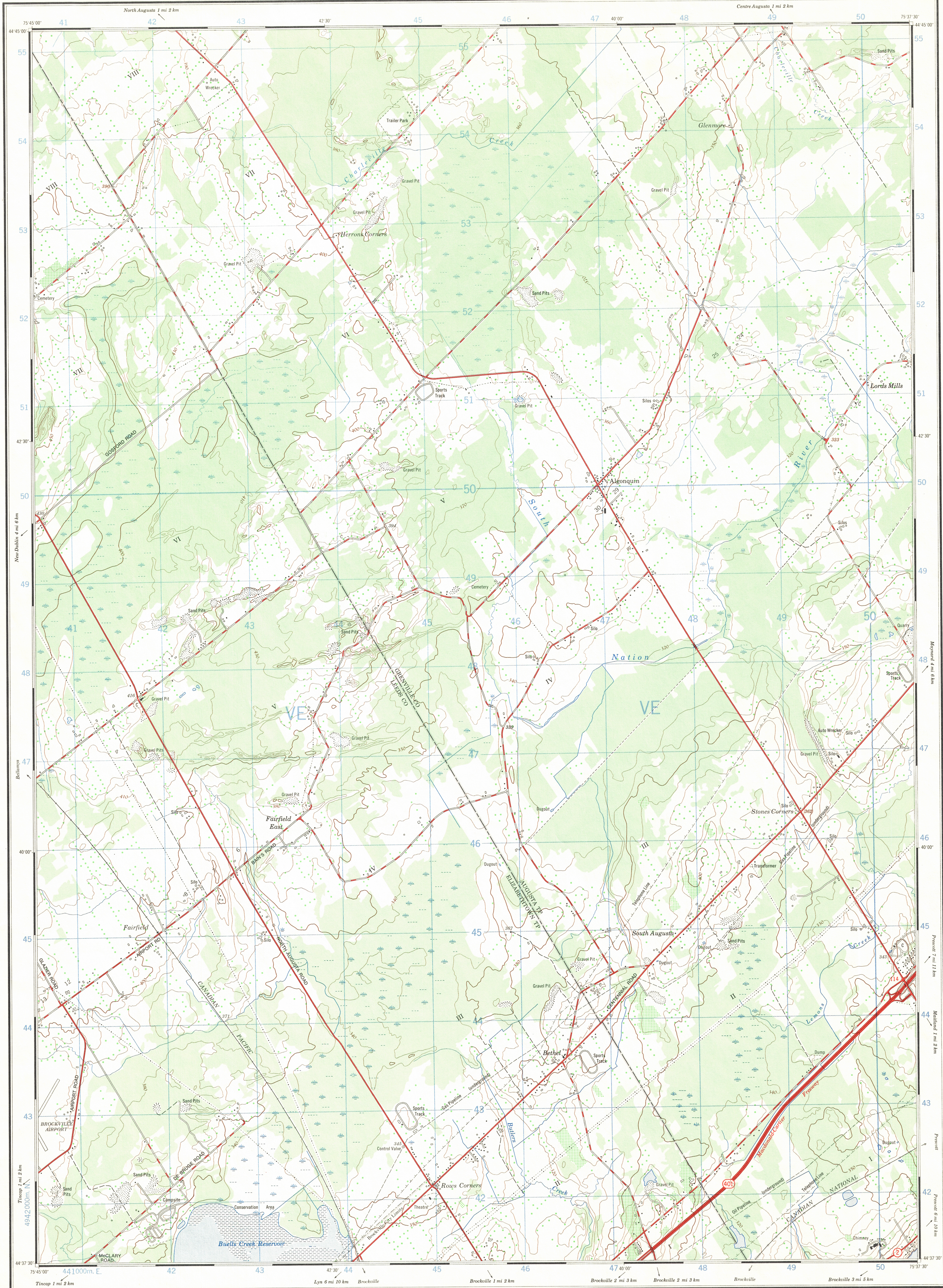


Ce document est le produit d'une  
numérisation par balayage  
de la publication originale.

This document was produced  
by scanning the original publication.



Produced by the SURVEYS AND MAPPING BRANCH,  
DEPARTMENT OF ENERGY, MINES AND RESOURCES.  
Updated from aerial photographs taken in 1974. Culture check  
1975. Information correct as of 1975.

Copies may be obtained from the Canada Map Office,  
Department of Energy, Mines and Resources, Ottawa,  
or your nearest map dealer.

© Canada Copyrights Reserved 1977

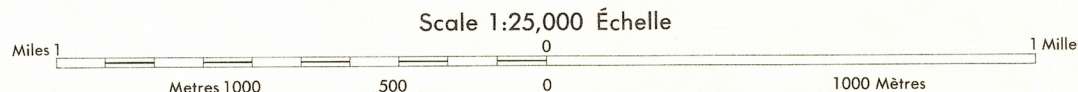
## ALGONQUIN ONTARIO

Établi par la DIRECTION DES LEVÉS ET DE LA CARTOGRAPHIE,  
MINISTÈRE DE L'ÉNERGIE, DES MINES ET DES RESSOURCES.  
Mis à jour à l'aide de photographies aériennes prises en 1974. Vérification  
des ouvrages en 1975. Renseignements à jour en 1975.

Ces cartes sont en vente au Bureau des Cartes du Canada,  
ministère de l'Énergie, des Mines et des Ressources, Ottawa,  
ou chez le revendeur le plus près.

© Canada 1977, tous droits réservés

Roads:	Routes:	dual highway	more than 2 lanes
hard surface, all weather.....	pavée, toute saison.....	2 chaussées séparées	plus de 2 voies
hard surface, all weather.....	pavée, toute saison.....	2 voies	moins de 2 voies
loose or stabilized surface, all weather.....	gravier aggloméré, toute saison.....	2 voies ou plus	moins de 2 voies
loose surface, dry weather.....	de gravier, période sèche.....	2 voies ou plus	moins de 2 voies
cart track.....	de terre.....		
trail, cut line or portage.....	sentier, percée ou portage.....		
Railway, normal gauge, single track.....	Chemin de fer, voie unique (écartement normal).....	siding	stop station
Horizontal control point, with elevation.....	Point géodésique, avec cote.....	BM 157	454
Bench mark, with elevation.....	Repère de nivellement, avec cote.....	BM 157	454
Spot elevation, precise.....	Point coté, précis.....		450
Mine or open cut.....	Mine ou fosse à ciel ouvert.....		



CONTOUR INTERVAL 10 FEET  
Elevations in Feet above Mean Sea Level  
North American Datum 1927  
Transverse Mercator Projection

ÉQUIDISTANCE DES COURBES 10 PIEDS  
Elevations in Feet above Mean Sea Level  
North American Datum 1927  
Projection Transverse de Mercator

Building.....	Bâtiment.....	Church.....	Église.....
School.....	École.....	Post Office.....	Bureau de poste.....
Cemetery.....	Cimetière.....	Navigation Light.....	Feu de navigation.....
Rock, bare or awash.....	Roche, nue ou à fleur d'eau.....		
Power transmission line.....	Ligne de transport d'énergie.....		
River with bridge.....	Rivière avec pont.....		
Rapids, Falls, large small.....	Rapides, Chutes, grands, petits.....		
Lake intermittent, indefinite.....	Lac intermittent, rive imprécise.....		
Marsh or Swamp.....	Marais ou marécage.....		
Depression contours.....	Courbes de cuvette.....		
Trees.....	Arbres.....		
Woods.....	Bois.....		
Vineyard, Orchard.....	Vignoble, Verger.....		

TABLEAU D'ASSEMBLAGE DU SYSTÈME NATIONAL  
DE RÉFÉRENCE CARTOGRAPHIQUE

75 52 30"	75 30 00"	44 52 30"
31 B/13c	31 B/13b	31 B/13a
31 B/12f	31 B/12g	31 B/12h
31 B/12e	31 B/12d	31 B/12a
75 52 30"	75 30 00"	44 52 30"

INDEX TO ADJOINING MAPS OF  
THE NATIONAL TOPOGRAPHIC SYSTEM