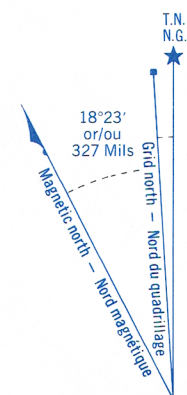


Military users,  
refer to this map as:  
Référence de cette carte  
pour usage militaire:

SERIE A 861 SÉRIE  
MAP 22 D/6g CARTE  
EDITION 2 MCE ÉDITION

CONVERSION SCALE FOR ELEVATIONS  
ÉCHELLE DE CONVERSION DES ÉLEVATIONS

Metres 30 20 10 0  
Feet 100 50 0



Use diagram only to obtain numerical values  
APPROXIMATE MEAN DECLINATION 1975  
FOR CENTRE OF MAP  
Annual change, decreasing 2.7  
N'utiliser le diagramme que pour obtenir les valeurs numériques  
DECLINAISON MOYENNE APPROXIMATIVE  
AU CENTRE DE LA CARTE EN 1975  
Variation annuelle décroissante 2.7

ONE THOUSAND METRE  
UNIVERSAL TRANSVERSE MERCATOR GRID  
ZONE 19  
QUADRILLAGE DE MILLE MÈTRES  
TRANSVERSE UNIVERSEL DE MERCATOR

GRID ZONE DESIGNATION  
DESIGNATION DE LA ZONE  
DU QUADRILLAGE:

19U

EXAMPLE OF METHOD USED  
TO GIVE A REFERENCE TO NEAREST 100 METRES  
EXEMPLE DE LA MÉTHODE EMPLOYÉE  
POUR FIXER DES REPÈRES À 100 MÈTRES PRÈS

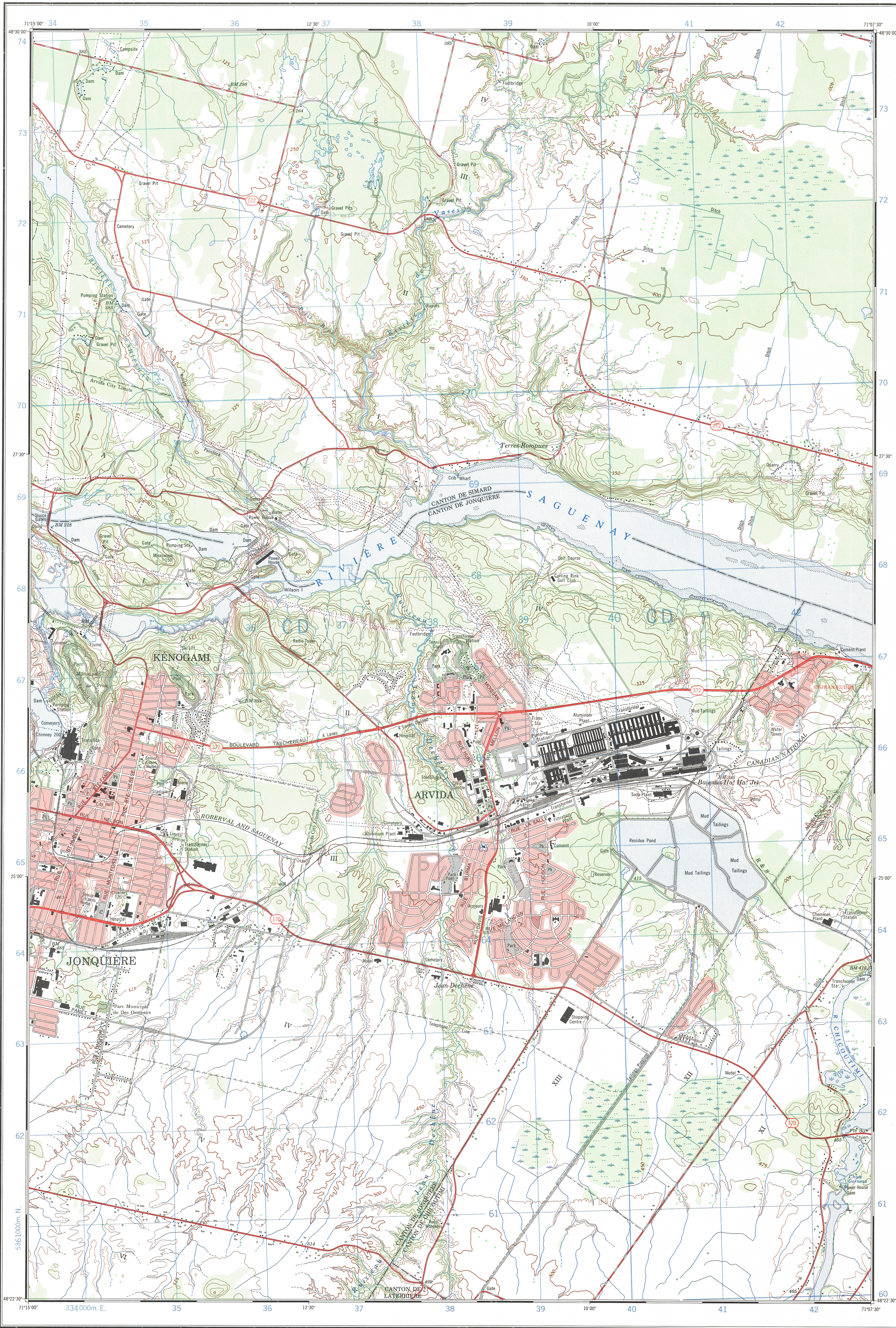
REFERENCE POINT  
POINT DE REPÈRE

EASTING: Read number on grid line immediately to left of point.  
LONGITUDE EST: Note le chiffre de la ligne du quadrillage immédiatement à gauche du repère:  
Estimate tenths of a square from this line eastward to point.  
Estimer le nombre de dixièmes du carré entre cette ligne et le repère en direction est:

NORTHING: Read number on grid line immediately below point.  
LATITUDE NORD: Note le chiffre de la ligne du quadrillage immédiatement en-dessous du repère:  
Estimate tenths of a square from this line northward to point.  
Estimer le nombre de dixièmes du carré entre cette ligne et le repère en direction nord.

GRID REFERENCE: 975984  
REFERENCE AU QUADRILLAGE: 975984

Nearest similar grid reference 100,000 metres (about 63 miles)  
La plus proche référence semblable est à 100,000 mètres (environ 63 milles)



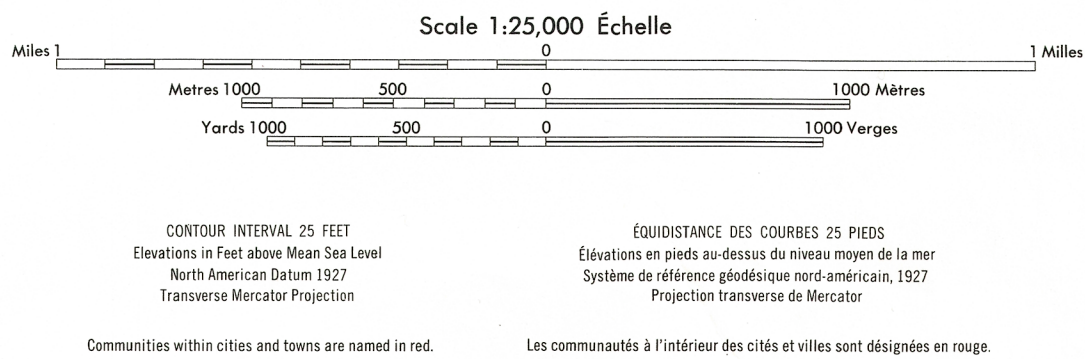
Produced by the SURVEYS AND MAPPING BRANCH,  
DEPARTMENT OF ENERGY, MINES AND RESOURCES.  
Updated from aerial photographs taken in 1972. Culture check  
1972 Printed 1975

Copies may be obtained from the Canada Map Office,  
Department of Energy, Mines and Resources, Ottawa,  
or your nearest map dealer.

© Canada Copyrights Reserved 1975

## ARVIDA

CHICOUTIMI COUNTY - COMTE DE CHICOUTIMI  
QUÉBEC



Roads: hard surface, all weather..... pavée, toute saison..... 2 chaussées séparées plus de 2 voies  
hard surface, all weather..... pavée, toute saison..... 2 voies moins de 2 voies  
loose or stabilized surface, all weather..... gravier aggloméré, toute saison..... 2 lanes or plus less than 2 lanes  
loose surface, dry weather..... de gravier, période sèche..... 2 voies ou plus moins de 2 voies

Trail, cutline or portage..... sentier, période ou portage.....  
Railway, normal gauge, single track..... Chemin de fer, voie unique (écartement normal).....  
Horizontal control point, with elevation..... Point géodésique, avec cote.....  
Bench mark, with elevation..... Repère de nivellement, avec cote.....  
Spot elevation, precise..... Point coté, précis.....  
Mine or open cut..... Mine ou fosse à ciel ouvert.....

Building..... Bâtiment..... Church..... Église.....  
School..... École..... Post Office..... Bureau de poste.....  
Cemetery..... Cimetière..... Navigation Light..... Fau de navigation.....  
Rock, bare or awash..... Roche, nue ou à fleur d'eau.....  
Power transmission line..... Ligne de transport d'énergie.....  
River with bridge..... Rivière avec pont.....  
Rapids, Falls, large, small..... Rapides, Chutes, grands, petits.....  
Lake intermittent, indefinite..... Lac intermittent, rive imprécise.....  
Marsh or Swamp..... Marais ou marécage.....  
Depression contours..... Courbes de cuvette.....  
Trees..... Arbres.....  
Woods..... Bois.....  
Vineyard, Orchard..... Vignoble, Verger.....

TABLEAU D'ASSEMBLAGE DU SYSTÈME NATIONAL  
DE RÉFÉRENCE CARTOGRAPHIQUE

71°22'30" 71°30'00"

48°22'30" 48°30'00"

22 D/11c 22 D/11b 22 D/11a

22 D/6f 22 D/6g 22 D/6h

22 D/6c 22 D/6b 22 D/6a

INDEX TO ADDING MAPS OF  
THE NATIONAL TOPOGRAPHIC SYSTEM

ARVIDA  
22 D/6g  
EDITION 2