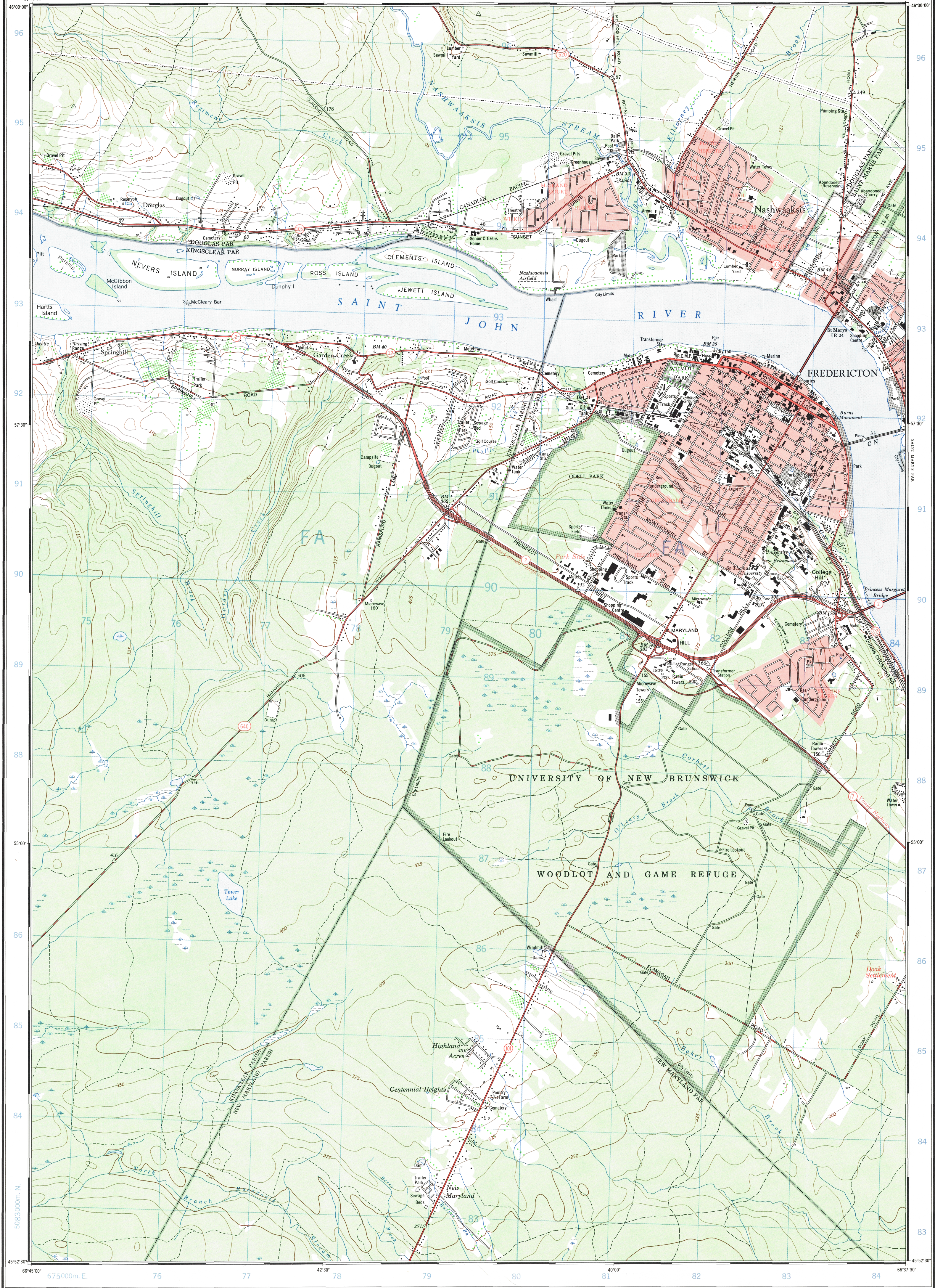


Military users, refer to this map as: **MAP 21 G/15g**
Référence de cette carte pour usage militaire: **EDITION 2 MCE ÉDITION**

SERIES A 891
MAP 21 G/15g
EDITION 2 MCE ÉDITION



Produced by the SURVEYS AND MAPPING BRANCH,
DEPARTMENT OF ENERGY, MINES AND RESOURCES.
Information depicted current as of 1972. Printed 1975.

Copies may be obtained from the Canada Map Office,
Department of Energy, Mines and Resources, Ottawa,
or your nearest map dealer.

© Canada Copyrights Reserved 1975

FREDERICTON

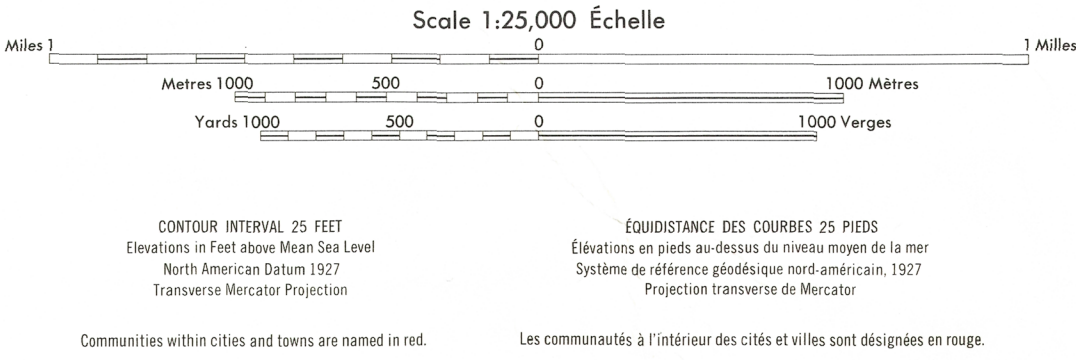
YORK COUNTY
NEW BRUNSWICK

Établie par la DIRECTION DES LÈVES ET DE LA CARTOGRAPHIE,
MINISTÈRE DE L'ÉNERGIE, DES MINES ET DES RESSOURCES.
Renseignements à jour en 1972. Imprimé en 1975.

Ces cartes sont en vente au Bureau des Cartes du Canada,
ministère de l'Énergie, des Mines et des Ressources, Ottawa,
ou chez le vendeur le plus près.

© Canada 1975, tous droits réservés

Roads:	Routes:
hard surface, all weather.....	2 chaussées séparées.....
hard surface, all weather.....	2 lanes.....
loose or stabilized surface, all weather.....	2 lanes or more.....
loose surface, dry weather.....	2 voies ou plus.....
cart track.....	de terre.....
trail, cut line or portage.....	sentier, percée ou portage.....
Railway, normal gauge, single track.....	Chemin de fer, voie unique (écartement normal).....
Horizontal control point, with elevation.....	Point géodésique, avec cote.....
Bench mark, with elevation.....	Repère de nivellement, avec cote.....
Spot elevation, precise.....	Point coté, précis.....
Mine or open cut.....	Mine ou fosse à ciel ouvert.....



Building.....	Bâtiment.....	Church.....	Église.....
School.....	École.....	Post Office.....	Bureau de poste.....
Cemetery.....	Cimetière.....	Navigation Light.....	Feu de navigation.....
Rock, bare or awash.....	Roche, nue ou à fleur d'eau.....	Power transmission line.....	Ligne de transport d'énergie.....
River with bridge.....	Rivière avec pont.....	Rapids, falls, large small.....	Rapides, chutes, grands, petits.....
Lake intermittent, indefinite.....	Lac intermittent, indéfini.....	Marsh or Swamp.....	Marais ou marécage.....
Depression contours.....	Courbes de cuvette.....	Trees.....	Arbres.....
Woods.....	Bois.....	Vineyard, Orchard.....	Vignoble, Verger.....

TABLEAU D'ASSEMBLAGE DU SYSTÈME NATIONAL DE RÉFÉRENCE CARTOGRAPHIQUE

66°52'30"	66°30'00"	66°07'30"
46°07'30"	21 G/2e	21 G/2e
	21 G/15g	21 G/15g
45°45'00"	21 G/15e	21 G/15e
66°52'30"	21 G/15g	21 G/15g
66°30'00"		
45°45'00"		

INDEX TO ADJOINING MAPS OF THE NATIONAL TOPOGRAPHIC SYSTEM