

Ce document est le produit d'une numérisation par balayage de la publication originale.

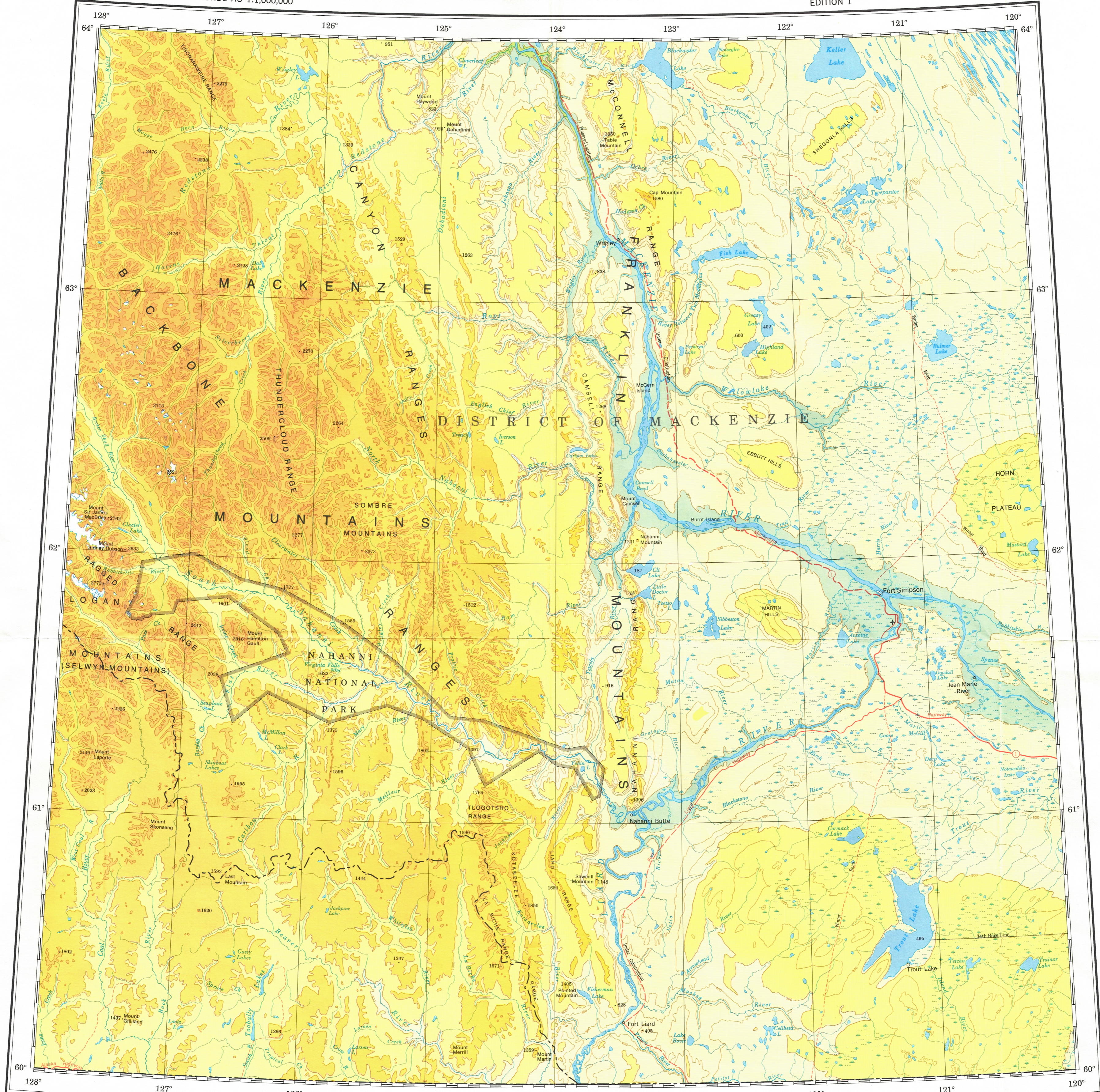
This document was produced by scanning the original publication.

INTERNATIONAL MAP OF THE WORLD 1:1,000,000
CARTE INTERNATIONALE DU MONDE AU 1:1,000,000

REDSTONE RIVER

EDITION 1

NP-9/10*



Compiled in 1974, by the Surveys and Mapping Branch, Department of Energy, Mines and Resources, Ottawa, Canada. Printed 1975.

Rédigé en 1974, par la Direction des levés et de la cartographie, ministère de l'Énergie, des Mines et des Ressources, Ottawa, Canada. Imprimé en 1975.

Lambert Conformal Conic Projection Projection conique conforme de Lambert

SCALE 1:1,000,000 ÉCHELLE

Kilometres 10 0 10 20 30 40 50 60 70 80 90 100 110 Kilomètres

Statute Miles 10 0 10 20 30 40 50 60 70 Statute Miles

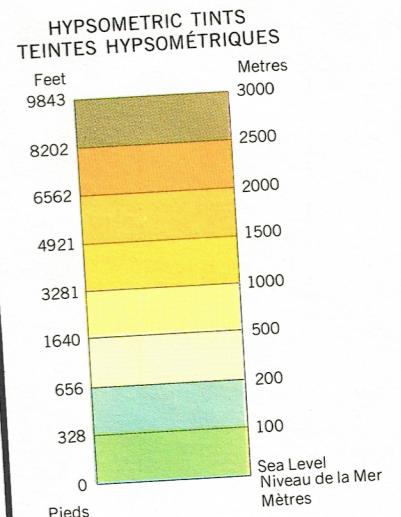
Nautical miles 10 0 10 20 30 40 50 60 70 Nautical miles

1 Millimetre = 1 Kilometre 1 Millimètre = 1 Kilomètre

1 Inch = 15.78 Statute miles 1 Pouce = 15.78 Miles terrestres

1 Inch = 13.71 Nautical miles 1 Pouce = 13.71 Miles marins

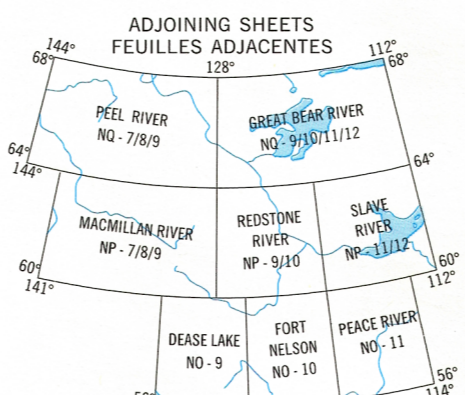
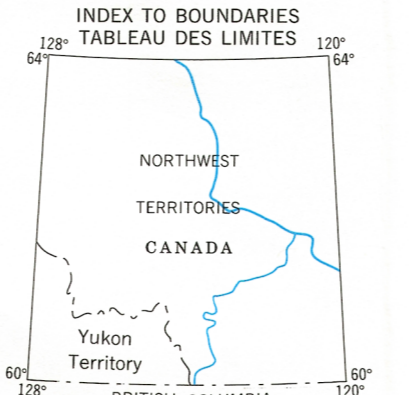
Compiled from Topographic maps 1:50,000 and 1:250,000. Rédigé d'après les Topographiques 1:50,000 et 1:250,000.



REFERENCE	LÉGENDE
Main highway	Route principale
Secondary road	Route secondaire
Other roads	Autres routes
Trail or track	Sentier ou piste
Boundary, provincial or state	Limite de province ou d'état
Boundary, park or reserve	Limite de parc ou de réserve
Icefield, glacier	Champ de glace, glacier
Marsh or swamp	Marais ou marécage

Copies may be obtained from the Canada Map Office, Department of Energy, Mines and Resources, Ottawa, or your nearest map dealer.

© Canada Copyrights Reserved 1975



REFERENCE	LÉGENDE
Town, population 500-5,000	Ville, 500-5,000 habitants
Town, population under 500	Ville, moins de 500 habitants
Airfield	Aérodrome
Elevation (in metres)	Altitude (en mètres)
Contours (in metres)	Courbes de niveau (en mètres)
Sand	Sable

Ces cartes sont en vente au Bureau des Cartes du Canada, ministère de l'Énergie, des Mines et des Ressources, Ottawa, ou chez le vendeur le plus près.

© Canada 1975, tous droits réservés

REDSTONE RIVER NP-9/10*

* Does not conform to regular sheet lines
* Ne correspond pas aux bordures régulières de cartes

REDSTONE RIVER
NP-9/10