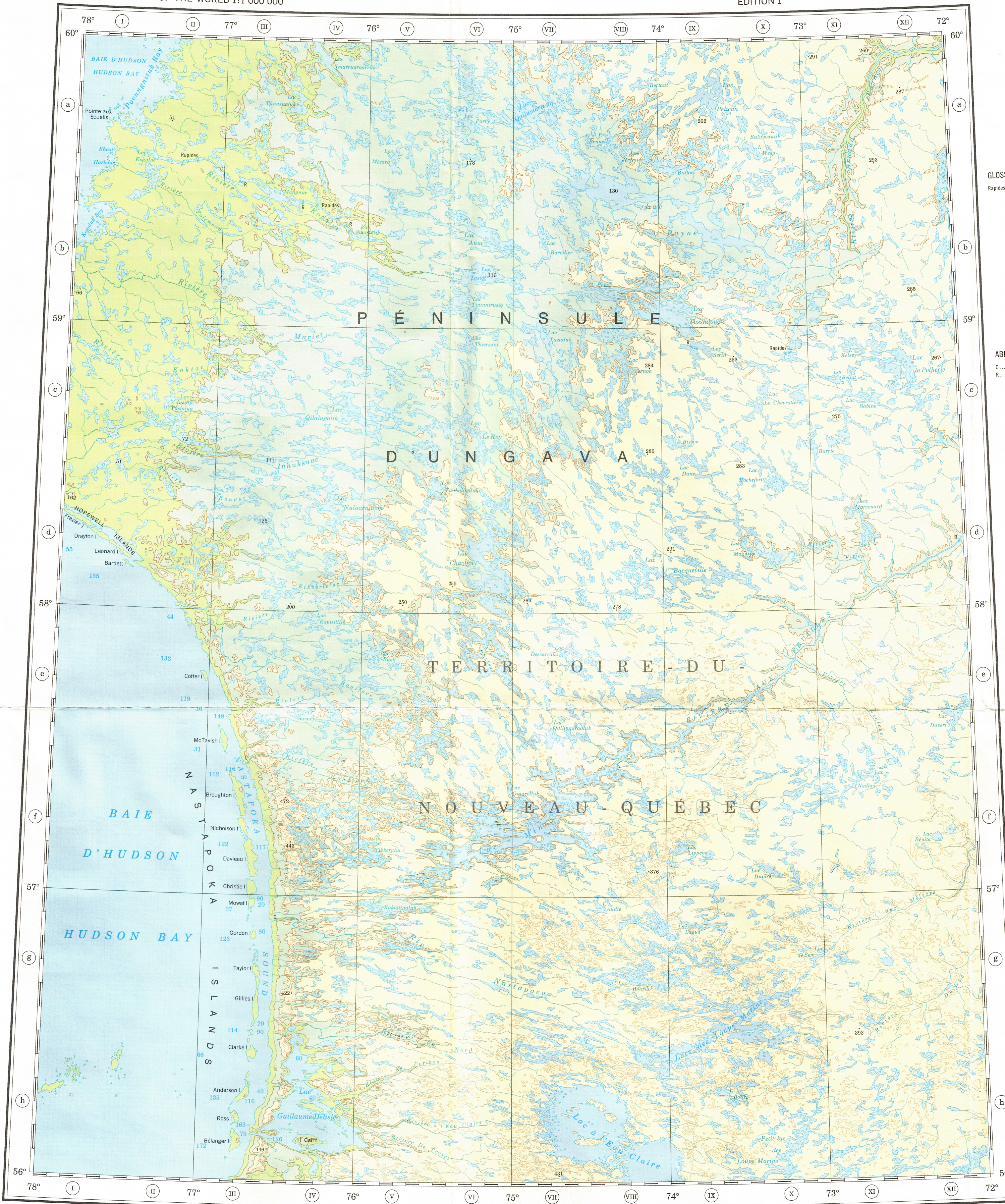


CARTE INTERNATIONALE DU MONDE AU 1:1 000 000
INTERNATIONAL MAP OF THE WORLD 1:1 000 000

LAC MINTO

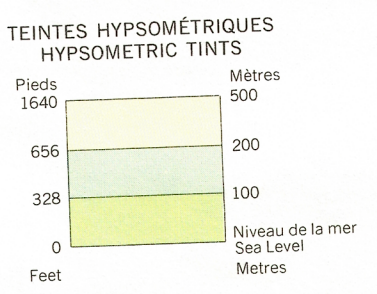
1^{re} ÉDITION
EDITION 1

NO-18

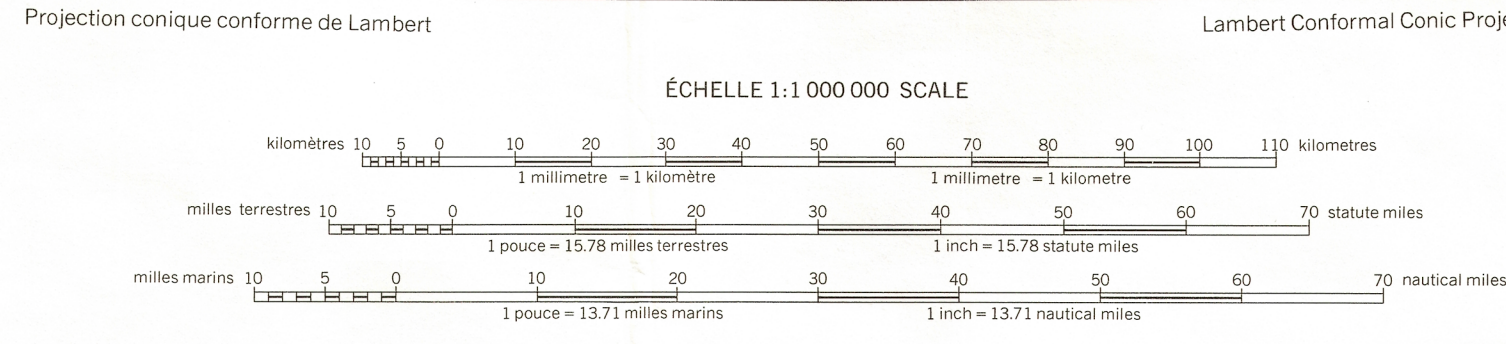


GLOSSAIRE	GLOSSARY
Rapides	Rapids

ABRÉVIATIONS	ABBREVIATIONS
C	Chutes
R	Rapides
F	Falls
R	Rapids

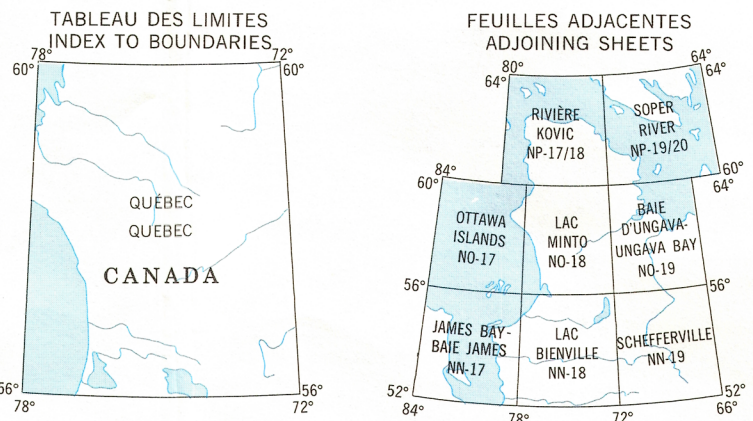


Compilée en 1976, par la Direction des levés et de la cartographie, ministère de l'Énergie, des Mines et des Ressources, Ottawa, Canada.
Imprimée en 1977.
Compilée à partir de:
Cartes topographiques à 1:250 000
du ministère de l'Énergie, des Mines et des Ressources, Canada.
Bathymétrie par le Service hydrographique du Canada.
Les îles du large font partie du district de Keewatin, Territoires du Nord-Ouest.
Édition Spéciale — Mise à jour toponymique partielle effectuée en 1982.



LÉGENDE	REFERENCE
Courbes de niveau (en mètres)	Contours (in metres)
Esker	Esker

Ces cartes sont en vente au Bureau des cartes du Canada, Énergie, Mines et Ressources Canada, ou chez le vendeur le plus près.
© Canada 1977, tous droits réservés



LÉGENDE	REFERENCE
Altitude (en mètres)	Elevation (in metres)
Profondeur (en mètres)	Depth (in metres)

Copies of this map may be obtained from the Canada Map Office, Energy, Mines and Resources Canada, Ottawa, or your nearest map dealer.
© Canada Copyrights Reserved 1977