

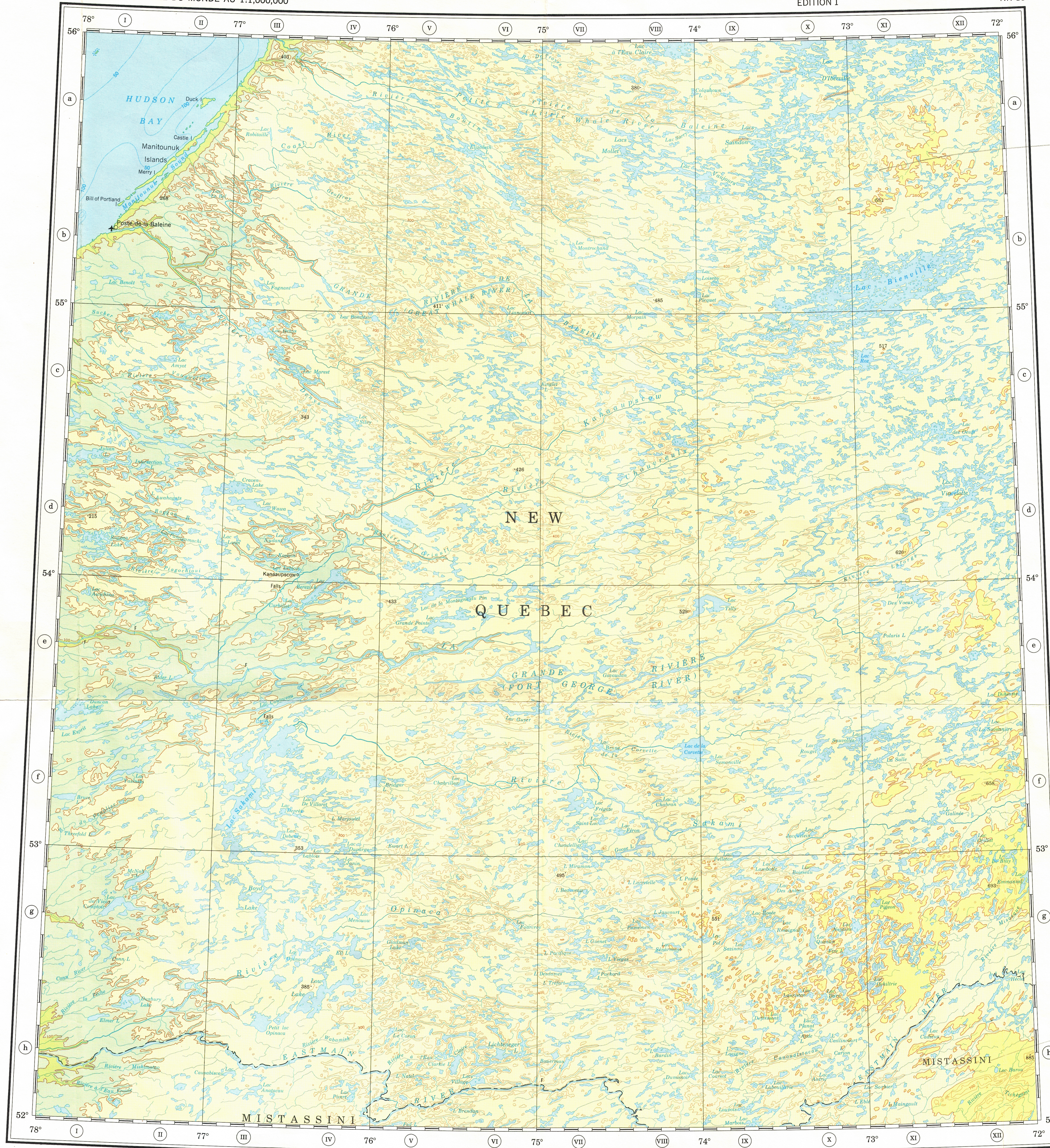
This document was produced  
by scanning the original publication.  
Ce document est le produit d'une  
numérisation par balayage  
de la publication originale.

INTERNATIONAL MAP OF THE WORLD 1:1,000,000  
CARTE INTERNATIONALE DU MONDE AU 1:1,000,000

# LAC BIENVILLE

EDITION 1

NN-18

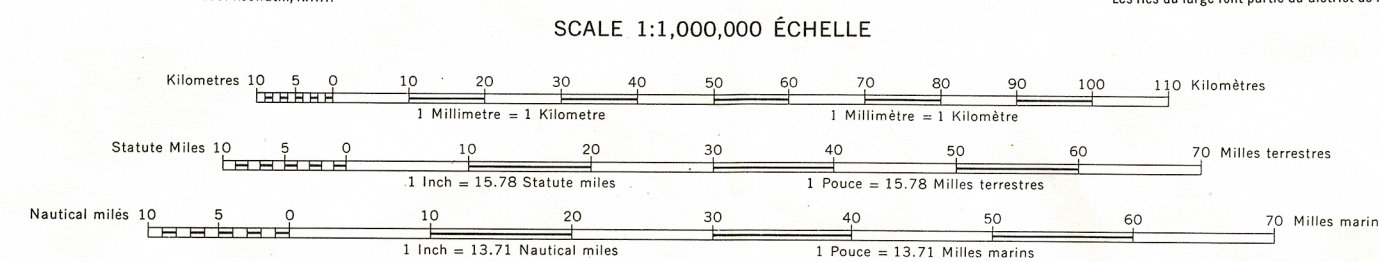


Compiled in 1969 by the Surveys and Mapping Branch,  
Department of Energy, Mines and Resources, Ottawa, Canada.  
Printed 1971.  
Révisé en 1969, par la Direction des levés et de la cartographie,  
ministère de l'Énergie, des Mines et des Ressources, Ottawa, Canada.  
Imprimé en 1971.

Lambert Conformal Conic Projection  
Off-shore islands lie within the District of Keewatin, N.W.T.

Projection conique conforme de Lambert  
Les îles du large font partie du district de Keewatin, (T.R.-O.)

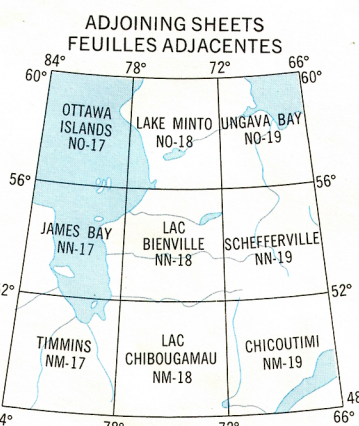
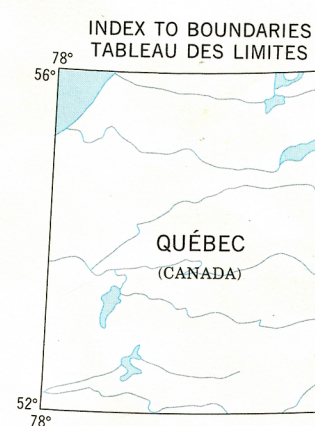
Compiled from  
Topographic maps 1:50,000 and 1:250,000  
Rédigé d'après les  
Cartes hydrographiques du Canada



REFERENCE LÉGENDE

Boundary, territory	Limite de territoire
Tidal flats	Bancs découverts à marée basse
Esker	Escher
Contours (in metres)	Courbes de niveau (en mètres)
Bathymetric lines (in metres)	Courbes bathymétriques (en mètres)

Copies may be obtained from the Map Distribution Office, Department  
of Energy, Mines and Resources, Ottawa.



REFERENCE LÉGENDE

Town, population 500 - 5000	Ville, 500 - 5000 habitants
Town, population under 500	Ville, moins de 500 habitants
Airfield	Aérodrome
Elevation (in metres)	Altitude (en mètres)

Ces cartes sont en vente au Bureau de distribution des cartes,  
ministère de l'Énergie, des Mines et des Ressources, Ottawa.

LAC BIENVILLE NN-18

PRINTED  
DEC 2-71

LAC BIENVILLE NN-18