

Ce document est le produit d'une
numérisation par balayage
de la publication originale.

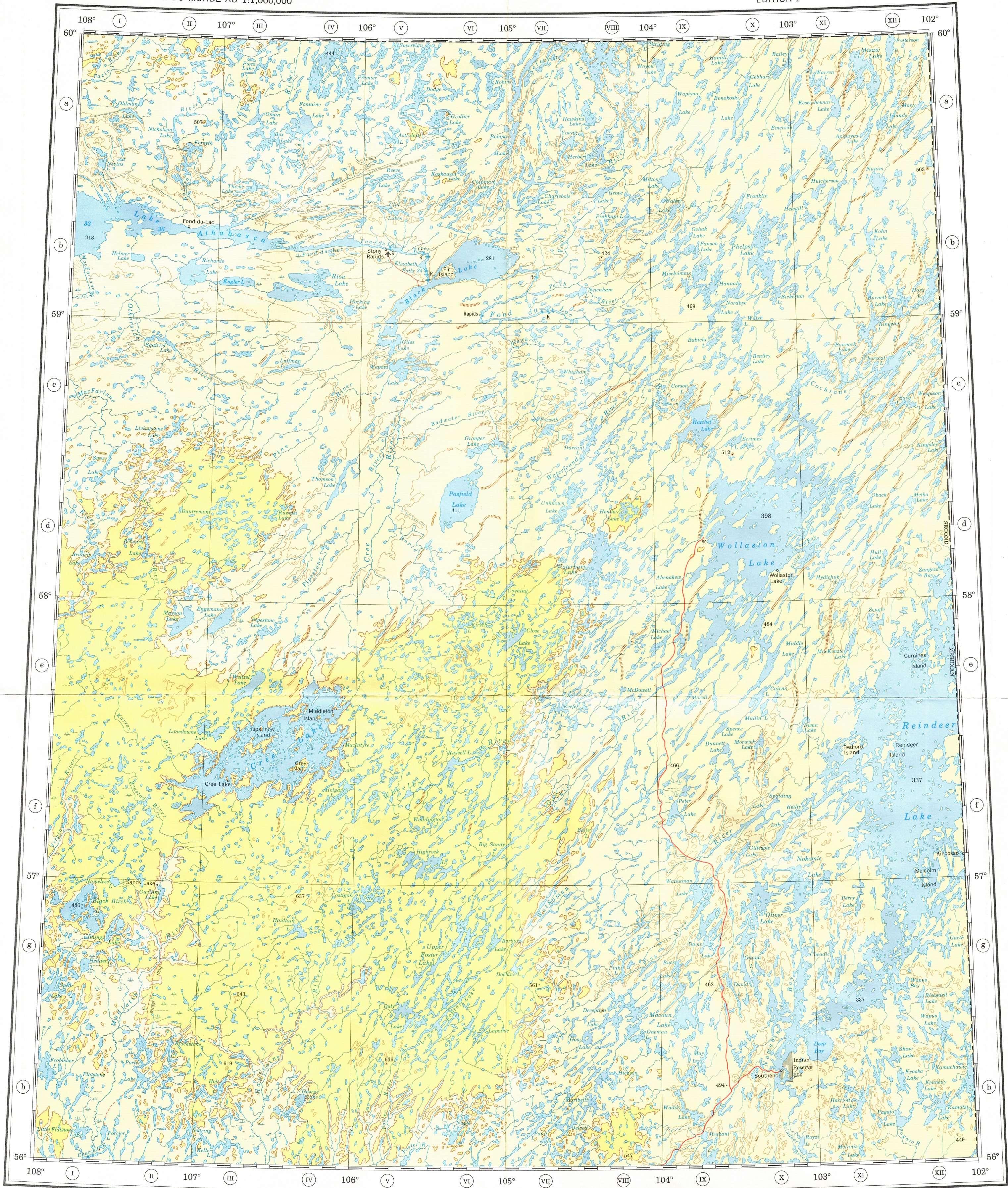
This document was produced
by scanning the original publication.

INTERNATIONAL MAP OF THE WORLD 1:1,000,000
CARTE INTERNATIONALE DU MONDE AU 1:1,000,000

WOLLASTON LAKE

EDITION 1

NO-13



Compiled in 1974, by the Survey and Mapping Branch,
Department of Energy, Mines and Resources, Ottawa, Canada.
Printed 1975

Rédigée en 1974, par la direction des levés et de la
cartographie, ministère de l'Énergie, des Mines et des
Ressources, Ottawa, Canada. Imprimée en 1975.

Lambert Conformal Conic Projection

Projection conique conforme de Lambert

Compiled from
Rédigée d'après les

Department of Energy, Mines and Resources, Canada.
Topographic maps 1:50,000 and 1:250,000.

Department of National Defence, Mapping and Charting Establishment,
Canada.
Topographic maps 1:50,000 and 1:250,000.

SCALE 1:1,000,000 ÉCHELLE

Kilometres 0 10 20 30 40 50 60 70 80 90 100 110 Kilometres

Statute miles 0 10 20 30 40 50 60 70 Statute miles

Nautical miles 0 10 20 30 40 50 60 70 Nautical miles

1 Millimetre = 1 Kilometre

1 Inch = 15.78 Statute miles

1 Pouce = 15.71 Statute miles

REFERENCE LÉGENDE

Secondary road Route secondaire

Trail or track Sentier ou piste

Boundary, provincial or state Limite de province ou d'état

Boundary, park or reserve Limite de parc ou de réserve

Marsh or swamp Marais ou marécage

Sand Sable

Esker Esker

Contours (in metres) Courbes de niveau (en mètres)

INDEX TO BOUNDARIES
TABLEAU DES LIMITES

30° NORTHWEST TERRITORIES

CANADA
SASKATCHEWAN

ADJOINING SHEETS
FEUILLES ADJACENTES

ROCKHART
RIVER
NP-12/13

OSBARN
RIVER
NP-13/14

WOLLASTON
LAKE
NO-12

SOUTHERN
WOLLASTON
LAKE
NO-14

EDMONTON
NP-12

PRINCE
ALBERT
NP-13

THE PAS
ALBERT
NP-14

REFERENCE LÉGENDE

Town, population under 500 Ville, moins de 500 habitants

Mine Mine

Airfield Aérodrome

Elevation (in metres) Altitude (en mètres)

Depth (in metres) Profondeur (en mètres)

© Canada 1975, tous droits réservés

WOLLASTON LAKE NO-13

WOLLASTON LAKE
NO-13