

Ce document est le produit d'une numérisation par balayage de la publication originale.

This document was produced by scanning the original publication.

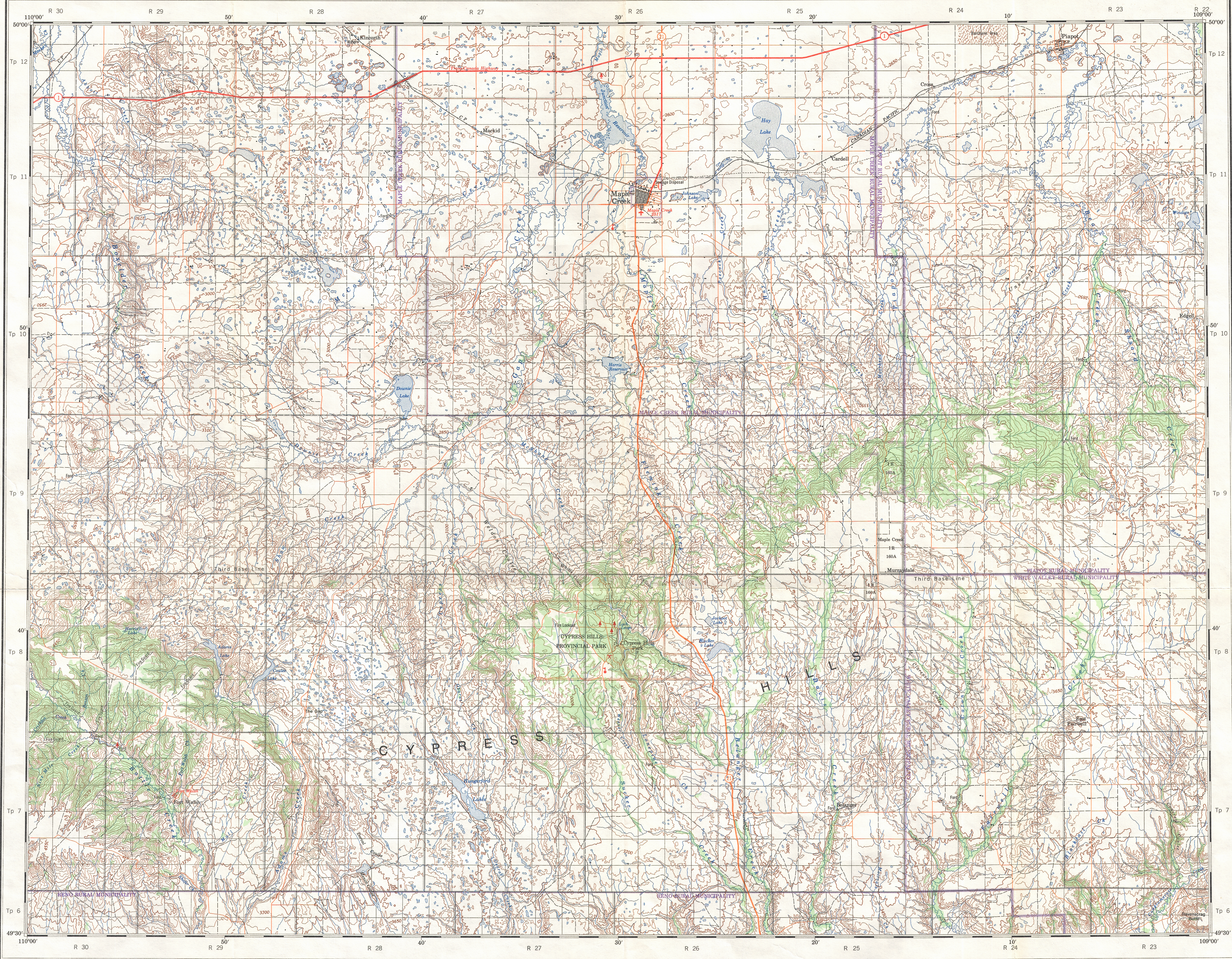
72 F/NW

1:125,000

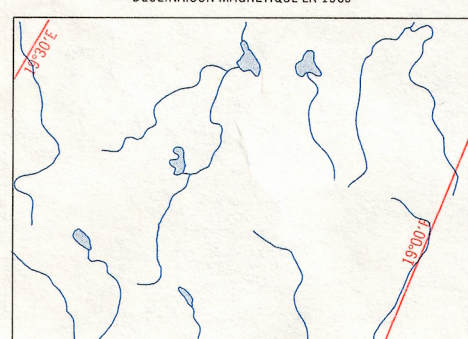
CANADA

EDITION 1

72 F/NW



THE DECLINATION OF THE COMPASS NEEDLE 1969  
DÉCLINAISON MAGNÉTIQUE EN 1969



The declination of the compass needle is decreasing 3.0 minutes annually.  
La déclinaison magnétique décroît de 3.0 minutes annuellement

Compiled 1968, by the SURVEYS AND MAPPING BRANCH, DEPARTMENT OF ENERGY,  
MINES AND RESOURCES, from large scale maps. Printed 1970.

Copies may be obtained from the Map Distribution Office,  
Department of Energy, Mines and Resources, Ottawa.

Dual highway	.....	Autoroute
Main highway, hard surface; loose or stabilized surface	.....	Road principale, pavée; gravier aggloméré
Secondary road, hard surface; loose or stabilized surface	.....	Road secondaire, pavée; gravier aggloméré
Local road, hard surface; loose or stabilized surface	.....	Road locale, pavée; gravier aggloméré
Wagon road, trail	.....	Chemin de terre; sentier
Multiple track railway	.....	Chemin de fer; voie multiple
Single track railway	.....	Chemin de fer; voie unique
Station; siding; stop	.....	Gare; voie d'écartement; arrêt
Cutting; embankment	.....	Tranchée; remblai
Bridge; tunnel	.....	Pont; tunnel
International boundary, with instrument	.....	Frontière internationale, avec bornes roqu岸
Provincial boundary	.....	Frontière provinciale
Township boundary, surveyed; unsurveyed	.....	Limite de canton, arpentée; non-arpentée
Municipal boundary	.....	Limite de municipalité
Park boundary	.....	Limite de parc
River boundary	.....	Limite de rivière
Section line	.....	Ligne de section
Power transmission line	.....	Ligne de transport d'énergie
Telephone line	.....	Ligne téléphonique
Elevation in feet	.....	Élévation en pieds
Horizontal control point	.....	Point géodésique
Mine	.....	Mine
Well, oil or gas	.....	Puits, pétrole ou gaz
Tank	.....	Réservoir

## MAPLE CREEK SASKATCHEWAN

WEST OF THIRD MERIDIAN - OUEST DU TROISIÈME MÉRIDIEN

Scale 1:125,000 Échelle



CONTOUR INTERVAL 50 FEET  
Élévation in feet above Mean Sea Level  
Transverse Mercator Projection  
North American Datum 1927

EQUIDISTANCE DES COURBES 50 PIEDS  
Élévation in feet above Mean Sea Level  
Projection transverse de Mercator  
Système de référence géodésique nord-américain 1927

Rédigé 1968, par la DIRECTION DES LEVÉS ET DE LA CARTOGRAPHIE, MINISTÈRE DE L'ÉNERGIE,  
DES MINES ET DES RESSOURCES, d'après des cartes à grande échelle. Imprimé en 1970.

Ces cartes sont en vente au Bureau de distribution des cartes,  
ministère de l'Énergie, des Mines et des Ressources, Ottawa.

Buildings	.....	Établissements
School	.....	École
Church	.....	Église
Post office	.....	Bureau de poste
Grain elevator	.....	Élévateur à grain
Cemetery	.....	Cimetière
Tower	.....	Tour
Navigation light	.....	Feu de navigation
Runway	.....	Piste d'atterrissage
Field	.....	Champ
Forest	.....	Forêt
Marsh or swamp	.....	Marais ou marécage
Shoreline	.....	Ligne de rivage
Island	.....	Île
Bay	.....	Baie
Harbour	.....	Port
Canal	.....	Canal
Ditch	.....	Fossé
Intermittent lake	.....	Lac intermittent
Marsh or swamp	.....	Marais ou marécage
Island	.....	Île
Bay	.....	Baie
Harbour	.....	Port
Canal	.....	Canal
Ditch	.....	Fossé
Intermittent lake	.....	Lac intermittent
Marsh or swamp	.....	Marais ou marécage
Shoreline	.....	Ligne de rivage
Island	.....	Île
Bay	.....	Baie
Harbour	.....	Port
Canal	.....	Canal
Ditch	.....	Fossé
Intermittent lake	.....	Lac intermittent
Marsh or swamp	.....	Marais ou marécage
Shoreline	.....	Ligne de rivage
Island	.....	Île
Bay	.....	Baie
Harbour	.....	Port
Canal	.....	Canal
Ditch	.....	Fossé
Intermittent lake	.....	Lac intermittent
Marsh or swamp	.....	Marais ou marécage
Shoreline	.....	Ligne de rivage
Island	.....	Île
Bay	.....	Baie
Harbour	.....	Port
Canal	.....	Canal
Ditch	.....	Fossé
Intermittent lake	.....	Lac intermittent
Marsh or swamp	.....	Marais ou marécage
Shoreline	.....	Ligne de rivage
Island	.....	Île
Bay	.....	Baie
Harbour	.....	Port
Canal	.....	Canal
Ditch	.....	Fossé
Intermittent lake	.....	Lac intermittent
Marsh or swamp	.....	Marais ou marécage
Shoreline	.....	Ligne de rivage
Island	.....	Île
Bay	.....	Baie
Harbour	.....	Port
Canal	.....	Canal
Ditch	.....	Fossé
Intermittent lake	.....	Lac intermittent
Marsh or swamp	.....	Marais ou marécage
Shoreline	.....	Ligne de rivage
Island	.....	Île
Bay	.....	Baie
Harbour	.....	Port
Canal	.....	Canal
Ditch	.....	Fossé
Intermittent lake	.....	Lac intermittent
Marsh or swamp	.....	Marais ou marécage
Shoreline	.....	Ligne de rivage
Island	.....	Île
Bay	.....	Baie
Harbour	.....	Port
Canal	.....	Canal
Ditch	.....	Fossé
Intermittent lake	.....	Lac intermittent
Marsh or swamp	.....	Marais ou marécage
Shoreline	.....	Ligne de rivage
Island	.....	Île
Bay	.....	Baie
Harbour	.....	Port
Canal	.....	Canal
Ditch	.....	Fossé
Intermittent lake	.....	Lac intermittent
Marsh or swamp	.....	Marais ou marécage
Shoreline	.....	Ligne de rivage
Island	.....	Île
Bay	.....	Baie
Harbour	.....	Port
Canal	.....	Canal
Ditch	.....	Fossé
Intermittent lake	.....	Lac intermittent
Marsh or swamp	.....	Marais ou marécage
Shoreline	.....	Ligne de rivage
Island	.....	Île
Bay	.....	Baie
Harbour	.....	Port
Canal	.....	Canal
Ditch	.....	Fossé
Intermittent lake	.....	Lac intermittent
Marsh or swamp	.....	Marais ou marécage
Shoreline	.....	Ligne de rivage
Island	.....	Île
Bay	.....	Baie
Harbour	.....	Port
Canal	.....	Canal
Ditch	.....	Fossé
Intermittent lake	.....	Lac intermittent
Marsh or swamp	.....	Marais ou marécage
Shoreline	.....	Ligne de rivage
Island	.....	Île
Bay	.....	Baie
Harbour	.....	Port
Canal	.....	Canal
Ditch	.....	Fossé
Intermittent lake	.....	Lac intermittent
Marsh or swamp	.....	Marais ou marécage
Shoreline	.....	Ligne de rivage
Island	.....	Île
Bay	.....	Baie
Harbour	.....	Port
Canal	.....	Canal
Ditch	.....	Fossé
Intermittent lake	.....	Lac intermittent
Marsh or swamp	.....	Marais ou marécage
Shoreline	.....	Ligne de rivage
Island	.....	Île
Bay	.....	Baie
Harbour	.....	Port
Canal	.....	Canal
Ditch	.....	Fossé
Intermittent lake	.....	Lac intermittent
Marsh or swamp	.....	Marais ou marécage
Shoreline	.....	Ligne de rivage
Island	.....	Île
Bay	.....	Baie
Harbour	.....	Port
Canal	.....	Canal
Ditch	.....	Fossé
Intermittent lake	.....	Lac intermittent
Marsh or swamp	.....	Marais ou marécage
Shoreline	.....	Ligne de rivage
Island	.....	Île
Bay	.....	Baie
Harbour	.....	Port
Canal	.....	Canal
Ditch	.....	Fossé
Intermittent lake	.....	Lac intermittent
Marsh or swamp	.....	Marais ou marécage
Shoreline	.....	Ligne de rivage
Island	.....	Île
Bay	.....	Baie
Harbour	.....	Port
Canal	.....	Canal
Ditch	.....	Fossé
Intermittent lake	.....	Lac intermittent
Marsh or swamp	.....	Marais ou marécage
Shoreline	.....	Ligne de rivage
Island	.....	Île
Bay	.....	Baie
Harbour	.....	Port
Canal	.....	Canal
Ditch	.....	Fossé
Intermittent lake	.....	Lac intermittent
Marsh or swamp	.....	Marais ou marécage
Shoreline	.....	Ligne de rivage
Island	.....	Île
Bay	.....	Baie
Harbour	.....	Port
Canal	.....	Canal
Ditch	.....	Fossé
Intermittent lake	.....	Lac intermittent
Marsh or swamp	.....	Marais ou marécage
Shoreline	.....	Ligne de rivage
Island	.....	Île
Bay	.....	Baie
Harbour	.....	Port
Canal	.....	Canal
Ditch	.....	Fossé
Intermittent lake	.....	Lac intermittent
Marsh or swamp	.....	Marais ou marécage
Shoreline	.....	Ligne de rivage
Island	.....	Île
Bay	.....	Baie
Harbour	.....	Port
Canal	.....	Canal
Ditch	.....	Fossé
Intermittent lake	.....	Lac intermittent
Marsh or swamp	.....	Marais ou marécage
Shoreline	.....	Ligne de rivage
Island	.....	Île
Bay	.....	Baie
Harbour	.....	Port
Canal	.....	Canal
Ditch	.....	Fossé
Intermittent lake	.....	Lac intermittent
Marsh or swamp	.....	Marais ou marécage
Shoreline	.....	Ligne de rivage
Island	.....	Île
Bay	.....	Baie
Harbour	.....	Port
Canal	.....	Canal
Ditch	.....	Fossé
Intermittent lake	.....	Lac intermittent
Marsh or swamp	.....	Marais ou marécage
Shoreline	.....	Ligne de rivage
Island	.....	Île
Bay	.....	Baie
Harbour	.....	Port
Canal	.....	Canal
Ditch	.....	Fossé
Intermittent lake	.....	Lac intermittent
Marsh or swamp	.....	Marais ou marécage
Shoreline	.....	Ligne de rivage
Island	.....	Île
Bay	.....	Baie
Harbour	.....	Port
Canal	.....	Canal
Ditch	.....	Fossé
Intermittent lake	.....	Lac intermittent
Marsh or swamp	.....	Marais ou marécage
Shoreline	.....	Ligne de rivage
Island	.....	Île
Bay	.....	Baie
Harbour	.....	Port
Canal	.....	Canal
Ditch	.....	Fossé
Intermittent lake	.....	Lac intermittent
Marsh or swamp	.....	Marais ou marécage
Shoreline	.....	Ligne de rivage
Island	.....	Île
Bay	.....	Baie
Harbour	.....	Port
Canal	.....	Canal
Ditch	.....	Fossé
Intermittent lake	.....	Lac intermittent
Marsh or swamp	.....	Marais ou marécage
Shoreline	.....	Ligne de rivage
Island	.....	Île
Bay	.....	Baie
Harbour	.....	Port
Canal	.....	Canal
Ditch	.....	Fossé
Intermittent lake	.....	Lac intermittent
Marsh or swamp	.....	Marais ou marécage
Shoreline	.....	Ligne de rivage
Island	.....	Île
Bay	.....	Baie
Harbour	.....	Port
Canal	.....	Canal
Ditch	.....	Fossé
Intermittent lake	.....	Lac intermittent
Marsh or swamp	.....	Marais ou marécage
Shoreline	.....	Ligne de rivage
Island	.....	Île
Bay	.....	Baie
Harbour	.....	Port
Canal	.....	Canal
Ditch	.....	Fossé
Intermittent lake	.....	Lac intermittent
Marsh or swamp	.....	Marais ou marécage
Shoreline	.....	Ligne de rivage
Island	.....	Île
Bay	.....	Baie
Harbour	.....	Port
Canal	.....	Canal
Ditch	.....	Fossé
Intermittent lake	.....	Lac intermittent
Marsh or swamp	.....	Marais ou marécage
Shoreline	.....	Ligne de rivage
Island	.....	Île
Bay	.....	Baie
Harbour	.....	Port
Canal	.....	Canal
Ditch	.....	Fossé
Intermittent lake	.....	Lac intermittent
Marsh or swamp	.....	Marais ou marécage
Shoreline	.....	Ligne de rivage
Island	.....	Île
Bay	.....	Baie
Harbour	.....	Port
Canal	.....	Canal
Ditch	.....	Fossé
Intermittent lake	.....	Lac intermittent
Marsh or swamp	.....	Marais ou marécage
Shoreline	.....	Ligne de rivage
Island	.....	Île
Bay	.....	Baie
Harbour	.....	Port
Canal	.....	Canal
Ditch	.....	Fossé
Intermittent lake	.....	Lac intermittent
Marsh or swamp	.....	Marais ou marécage
Shoreline	.....	Ligne de rivage
Island	.....	Île
Bay	.....	Baie
Harbour	.....	Port
Canal	.....	Canal
Ditch	.....	Fossé
Intermittent lake	.....	Lac intermittent
Marsh or swamp	.....	Marais ou marécage
Shoreline	.....	Ligne de rivage
Island	.....	Île
Bay	.....	Baie
Harbour	.....	Port
Canal	.....	Canal
Ditch	.....	Fossé
Intermittent lake	.....	Lac intermittent
Marsh or swamp	.....	Marais ou marécage
Shoreline	.....	Ligne de rivage
Island	.....	Île
Bay	.....	Baie
Harbour	.....	Port
Canal	.....	Canal
Ditch	.....	Fossé
Intermittent lake	.....	Lac intermittent
Marsh or swamp	.....	Marais ou marécage
Shoreline	.....	Ligne de rivage
Island	.....	Île
Bay	.....	Baie
Harbour	.....	Port
Canal	.....	Canal
Ditch	.....	Fossé
Intermittent lake	.....	Lac intermittent
Marsh or swamp	.....	Marais ou marécage
Shoreline	.....	Ligne de rivage
Island	.....	Île
Bay	.....	Baie
Harbour	.....	Port
Canal	.....	Canal
Ditch	.....	Fossé
Intermittent lake	.....	Lac intermittent
Marsh or swamp	.....	Marais ou marécage
Shoreline	.....	Ligne de rivage
Island	.....	Île
Bay	.....	Baie
Harbour	.....	Port
Canal	.....	Canal
Ditch	.....	Fossé
Intermittent lake	.....	Lac intermittent
Marsh or swamp	.....	Marais ou marécage
Shoreline	.....	Ligne de rivage
Island	.....	Île
Bay	.....	Baie
Harbour	.....	Port
Canal	.....	Canal
Ditch	.....	Fossé
Intermittent lake	.....	Lac intermittent
Marsh or swamp	.....	Marais ou marécage
Shoreline	.....	Ligne de rivage
Island	.....	Île
Bay	.....	Baie
Harbour	.....	Port
Canal	.....	Canal
Ditch	.....	Fossé
Intermittent lake	.....	Lac intermittent
Marsh or swamp	.....	Marais ou marécage
Shoreline	.....	Ligne de rivage
Island	.....	Île
Bay	.....	Baie
Harbour	.....	Port
Canal	.....	Canal
Ditch	.....	Fossé
Intermittent lake	.....	Lac intermittent
Marsh or swamp	.....	Marais ou marécage
Shoreline	.....	Ligne de rivage
Island	.....	Île
Bay	.....	Baie
Harbour	.....	Port
Canal	.....	Canal
Ditch	.....	Fossé
Intermittent lake	.....	Lac intermittent
Marsh or swamp	.....	Marais ou marécage
Shoreline	.....	Ligne de rivage
Island	.....	Île
Bay	.....	Baie
Harbour	.....	Port
Canal	.....	Canal
Ditch	.....	Fossé
Intermittent lake	.....	Lac intermittent
Marsh or swamp	.....	Marais ou marécage
Shoreline	.....	Ligne de rivage
Island	.....	Île
Bay	.....	Baie
Harbour	.....	Port
Canal	.....	Canal
Ditch	.....	Fossé
Intermittent lake	.....	Lac intermittent
Marsh or swamp	.....	Marais ou marécage
Shoreline	.....	Ligne de rivage
Island	.....	Île
Bay	.....	Baie
Harbour	.....	Port
Canal	.....	Canal
Ditch	.....	Fossé
Intermittent lake	.....	Lac intermittent
Marsh or swamp	.....	Marais ou marécage
Shoreline	.....	Ligne de rivage
Island	.....	Île
Bay	.....	Baie
Harbour	.....	Port
Canal	.....	Canal
Ditch	.....	Fossé
Intermittent lake	.....	Lac intermittent
Marsh or swamp	.....	Marais ou marécage
Shoreline	.....	Ligne de rivage
Island	.....	Île
Bay	.....	Baie
Harbour	.....	Port
Canal	.....	Canal
Ditch	.....	Fossé