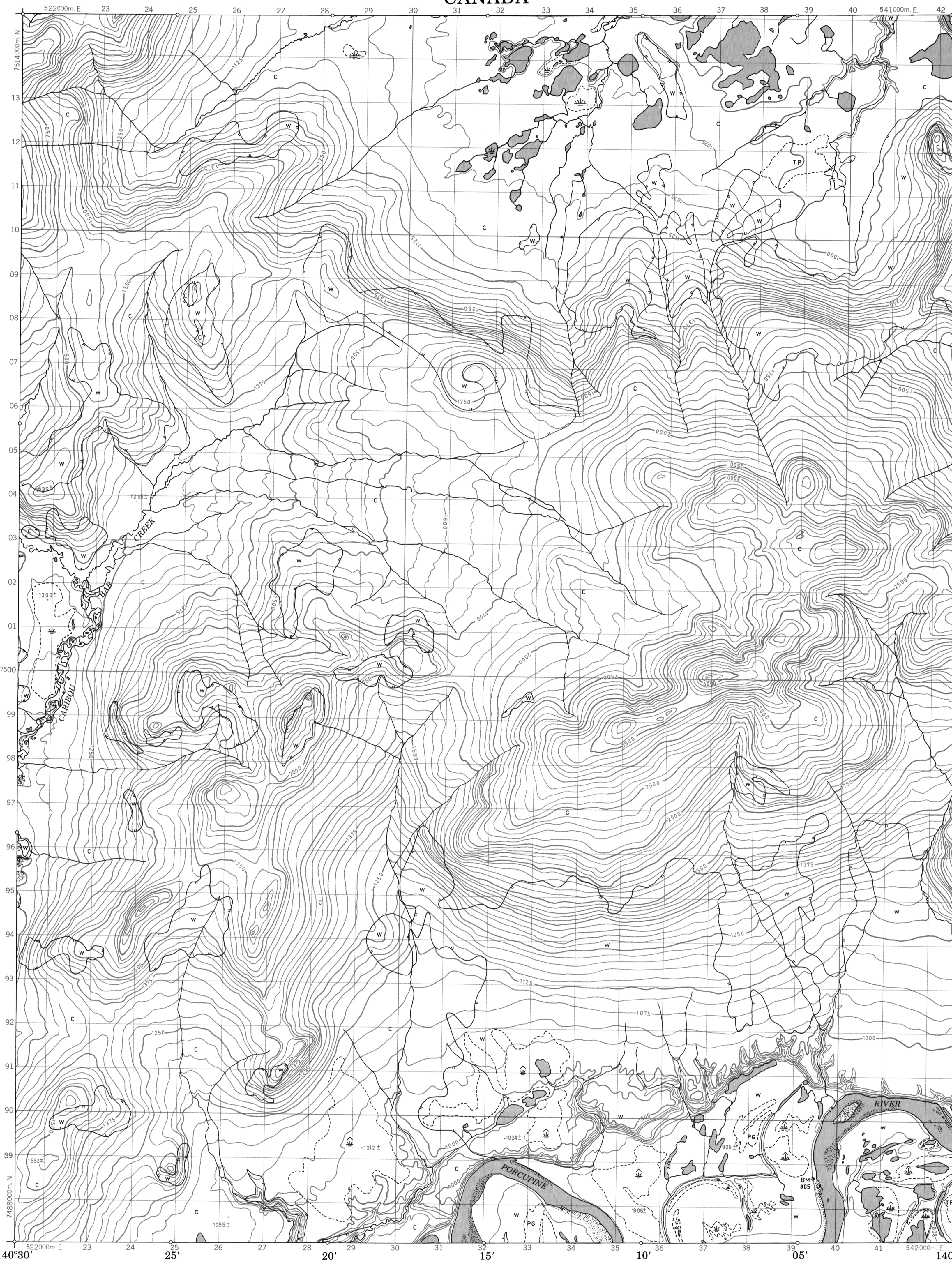


CANADA

EDITION 1 116 N/9

Military users, refer to this map as: Référence de la carte pour usage militaire:	SERIES MAP EDITION	A722 116 N/9 1 MCE	SÉRIE CARTE
--	--------------------------	--------------------------	----------------



ROADS AND RELATED FEATURES

HARD SURFACE, ALL WEATHER  
LOOSE SURFACE  
CART TRACK, WINTER ROAD  
OR ROAD UNDER CONSTRUCTION  
TRAIL, CUT LINE, PORTAGE  
BUILT-UP AREA  
RAILWAY, SIDING, STATION, STOP  
BRIDGE  
SEAPLANE BASE, ANCHORAGE

LANDMARK FEATURES

HOUSE, BARN  
CHURCH, SCHOOL  
POST OFFICE  
HISTORICAL SITE  
TOWERS, FIRE, RADIO  
WELL, OIL, GAS  
TANK, OIL, GASOLINE, WATER  
TELEPHONE LINE  
POWER TRANSMISSION LINE  
MINE  
CUTTING, EMBANKMENT  
GRAVEL PIT

BOUNDARIES AND SURVEY CONTROL

INTERNATIONAL, PROVINCIAL  
BOUNDARY MONUMENT  
COUNTY, DISTRICT  
TOWNSHIP, PARISH - SURVEYED  
- UNSURVEYED  
TOWNSHIP, DLS - SURVEYED, UNSURVEYED  
- SECTION CORNERS  
MUNICIPALITY  
INDIAN RESERVE, PARK, ETC  
HORIZONTAL SURVEY POINT  
BENCH MARK  
SPOT ELEVATION, ELEVATION APPROXIMATE

DRAINAGE AND RELATED FEATURES

STREAM, SHORELINE, INDEFINITE  
DIRECTION OF FLOW  
LAKE, INTERMITTENT LAKE  
INUNDATED LAND  
MARSH, SWAMP (WOODED)  
DRY RIVER BED WITH CHANNELS  
SAND, ABOVE, IN WATER  
STRING BOG  
TUNDRA, PONDS, POLYGONS  
RAPIDS, FALLS, RAPIDS  
FORESHORE FLATS  
ROCK  
DAM  
WHARF  
DITCH  
RELIEF FEATURES  
CONTOURS  
APPROXIMATE CONTOUR  
DEPRESSION  
ESKER  
PINGO  
SAND, SAND DUNES  
PALSA BOG  
WOODED AREA  
CLEARED AREA

LEGEND - LÉGENDE

ROUTES ET OUVRAGES CONNEXES

SURFACE DURE, TOUTES SAISONS  
GRAVIER  
CHEMIN DE TERRE, D'HIVER  
OU CHEMIN EN CONSTRUCTION  
SENTIER, PERCÉE, PORTAGE  
AGGLOMÉRATION  
CHEMIN DE FER, VOIE D'ÉVITEMENT, GARE, ARRÊT  
PONT  
HYDROAÉROPORT, MOULAGE

POINTS DE REPÈRE

MAISON, GRANGE  
ÉGLISE, ÉCOLE  
BUREAU DE POSTE  
LIEU HISTORIQUE  
TOURS, FEU, RADIO  
PUTS, PÉTROLE, GAZ  
RÉSÉROIR, PÉTROLE, ESSENCE, EAU  
LIGNE TÉLÉPHONIQUE  
LIGNE DE TRANSPORT D'ÉNERGIE  
MINE  
TRANCHEE, REMBLAI  
FOSSE DE GRAVIER

FRONTIÈRES ET POINTS DE RÉFÉRENCES

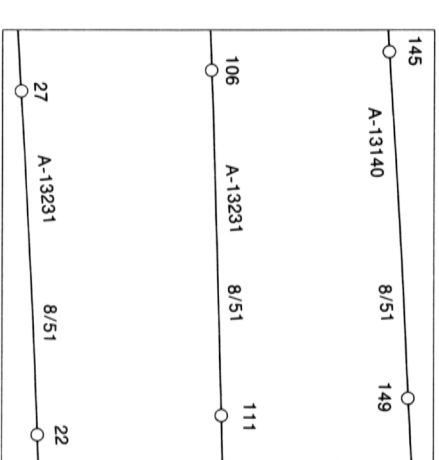
INTERNATIONALE, PROVINCIALE  
BORNE FRONTIÈRE  
COMTE, DISTRICT  
CANTON, PAROISSE - ARPEMENT  
- NON ARPEMENT  
CANTON, DLS - ARPEMENT NON ARPEMENT  
- SECTION ANGULAIRE  
MUNICIPALITÉ  
RÉSERVE INDIGÈNE, PARC, ETC  
REPÈRE PLANIMÉTRIQUE  
REPÈRE DE NIVELLEMENT

DRAINAGE ET OUVRAGES CONNEXES

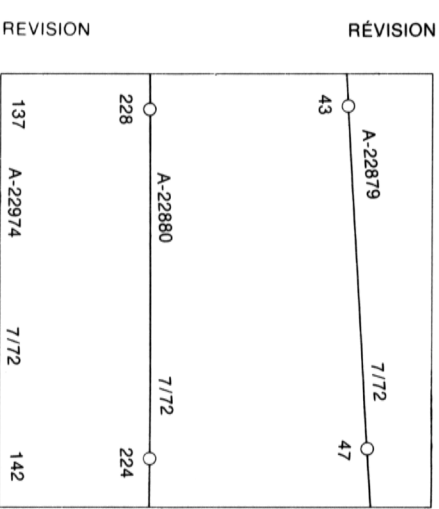
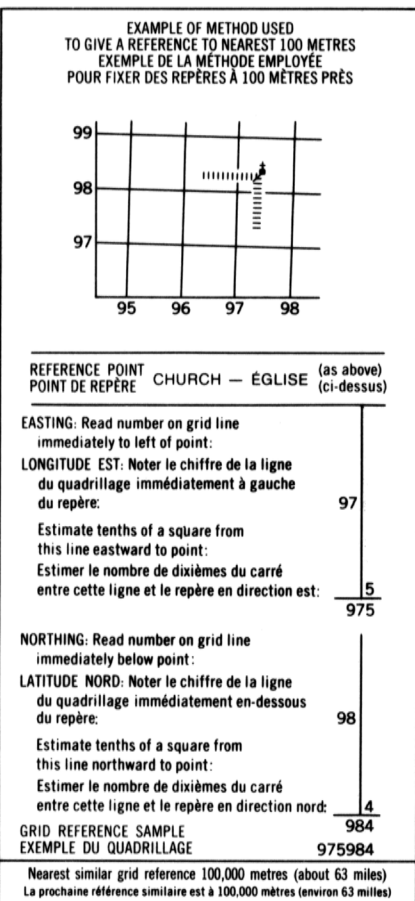
COURS D'EAU, RIVE, IMPRÉCISE  
DIRECTION DU COURANT  
LAC, LAC INTERMITTENT  
TERRAIN INONDÉ  
MARAIS, MARÉCAGE (BOISÉ)  
LIT DE COURS D'EAU TARI AVEC CHENAUX  
SABLE, AU DESSUS, DANS L'EAU  
MARÉCAGES EN ENFLADE  
TOUNDRA, ETANGS, SOLS POLYGONAUX  
RAPIDES, CHUTES, RAPIDES  
ESTRANS  
ROCHE  
BARRAGE  
QUAI  
FOSSE  
RELIEF  
COURBE DE NIVEAU  
COURBE DE NIVEAU APPROXIMATIF  
COURBE DE CUVETTE  
ESKER  
PINGO  
SABLE, DUNES  
PALSE  
RÉGION BOISÉE  
RÉGION DÉBOISÉE

PHOTOGRAPHY PHOTOGRAPHIE

COMPILATION RESTITUTION



GRID ZONE DESIGNATION DÉSIGNATION DE LA ZONE DU QUADRILLAGE	100,000 M. SQUARE IDENTIFICATION IDENTIFICATION DU CARRÉ DE 100,000 M.
7W	EF EE

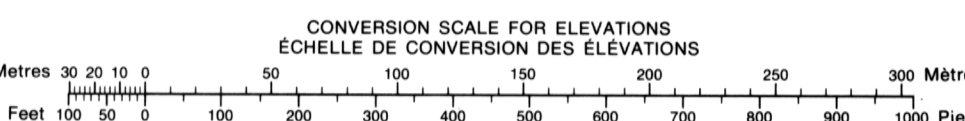


116 N/15	116 N/16	116 O/13
116 N/10	116 N/9	116 O/12
116 N/7	116 N/8	116 O/5

ONE THOUSAND METRE  
UNIVERSAL TRANSVERSE MERCATOR GRID  
ZONE 7  
QUADRILLAGE DE MILLE MÈTRES  
UNIVERSAL TRANSVERSE DE MERCATOR

The 1973 MAGNETIC BEARING is 33°33' (587 mis)  
EAST of GRID NORTH  
ANNUAL CHANGE DECREASING 4.7'  
GRID NORTH is 0°42' (12 mis) EAST of TRUE NORTH  
for centre of map

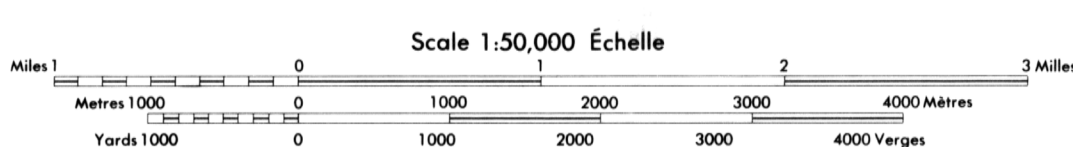
Le REPÈRE MAGNÉTIQUE en 1973 est à 33°33' (587 mis)  
EST du NORD DU QUADRILLAGE  
VARIATION ANNUELLE DÉCROISSANTE 4.7'  
NORD DU QUADRILLAGE est 0°42' (12 mis) à l'est du  
NORD GÉOGRAPHIQUE au centre de la carte



PRODUCED BY SURVEYS AND MAPPING BRANCH,  
DEPARTMENT OF ENERGY, MINES AND RESOURCES,  
OTTAWA, 1973.

COPIES MAY BE OBTAINED FROM THE MAP DISTRIBUTION  
OFFICE, MINISTÈRE DE L'ÉNERGIE, DES MINES ET  
DES RESSOURCES, OTTAWA.

NORTH AMERICAN DATUM 1927  
TRANSVERSE MERCATOR PROJECTION



CES CARTES SONT EN VENTE AU BUREAU DE DISTRIBUTION  
DES CARTES, MINISTÈRE DE L'ÉNERGIE, DES MINES ET  
DES RESSOURCES, OTTAWA, EN 1973.

ÉTABLIE PAR LA DIRECTION DES LEVÉS ET DE LA  
CARTOGRAPHIE, MINISTÈRE DE L'ÉNERGIE, DES  
MINES ET DES RESSOURCES, OTTAWA, EN 1973.

SYSTÈME DE RÉFÉRENCE GÉODÉSIQUE NORD-AMÉRICAIN 1927  
PROJECTION TRANSVERSE DE MERCATOR

© CANADA 1973. TOUS DROITS RÉSERVÉS.

CONTOUR INTERVAL 100 FEET  
WITH 25 FOOT AUXILIARY CONTOURS UP TO 1500 FEET  
AND 50 FOOT AUXILIARY CONTOURS FROM 1500 TO 2000 FEET

ÉQUIDISTANCE DES COURBES 100 PIEDS  
AVEC COURBES AUXILIAIRES DE 25 PIEDS JUSQU'À 1500 PIEDS  
ET COURBES AUXILIAIRES DE 50 PIEDS, DE 1500 PIEDS À 2000 PIEDS

116 N/9  
EDITION 1