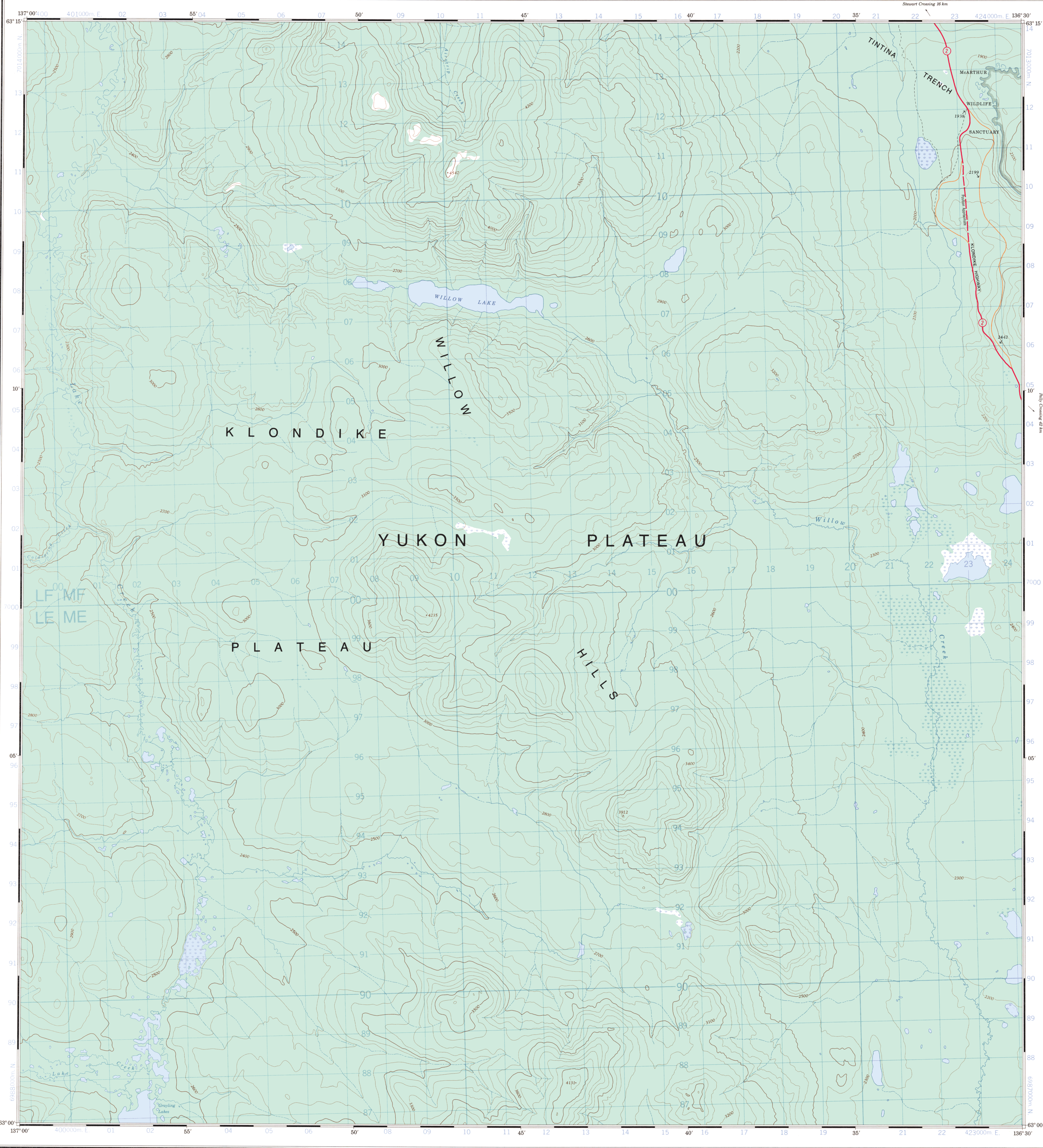


Military users, refer to this map as: Référence de cette carte pour usage militaire.	SERIES MAP EDITION	A 722 115 P/2 2 MCE	SÉRIE CARTE ÉDITION
---	--------------------------	---------------------------	---------------------------

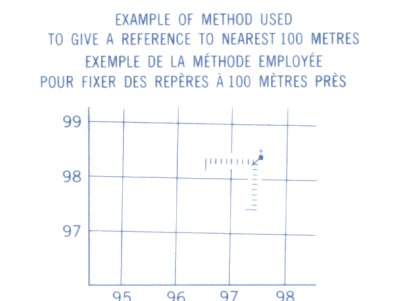


Use diagram only to obtain numerical values
APPROXIMATE MEAN DECLINATION 1990
FOR CENTRE OF MAP
Annual change decreasing 12.3"

Utiliser le diagramme que pour obtenir les valeurs numériques
DECLINAISON MOYENNE APPROXIMATIVE
AU CENTRE DE LA CARTE EN 1990
Variation annuelle décroissante 12,3"

ONE THOUSAND METRE
UNIVERSAL TRANSVERSE MERCATOR GRID
ZONE 8
QUADRILLAGE UNIVERSI TRANSVERSE DE MERCATOR
DE MILLE METRES

GRID ZONE DESIGNATION DÉSIGNATION DE LA ZONE DU QUADRILLAGE	100 000 m SQUARE IDENTIFICATION DU CARRÉ DE 100 000 m				
8V	<table><tr><td>LF</td><td>MF</td></tr><tr><td>LE</td><td>ME</td></tr></table>	LF	MF	LE	ME
LF	MF				
LE	ME				



REFERENCE POINT CHURCH- EGLISE (as above)
POINT DE REPÈRE (ci-dessus)

EASTING: Read number on grid line immediately to left of point.
ABSCISSE: Note le chiffre de la ligne de quadrillage immédiatement à gauche du repère.

Estimate tenths of a square from this line eastward to point.
Estimer le nombre de dixièmes du carré entre cette ligne et le repère en direction est.

NORTHING: Read number on grid line immediately above point.
ORDONNÉE: Note le chiffre de la ligne de quadrillage immédiatement en dessous du repère.

Estimate tenths of a square from this line northward to point.
Estimer le nombre de dixièmes du carré entre cette ligne et le repère en direction nord.

GRID REFERENCE 975964
RÉFÉRENCE AU QUADRILLAGE 975964

Nearest similar grid reference 100 000 metres
La référence similaire la plus près est à 100 000 mètres

115 P/6	115 P/7	115 P/8
115 P/3	115 P/2	115 P/1
115-V/4	115-V/5	115-V/6

Index to adjoining Maps of the National Topographic System
Tableau d'assemblage du Système national de référence cartographique

PRODUCED BY THE CANADA CENTRE FOR MAPPING,
DEPARTMENT OF ENERGY, MINES AND RESOURCES.
INFORMATION CURRENT AS OF 1990. PUBLIÉE EN 1990.
COPIES MAY BE OBTAINED FROM THE CANADA MAP OFFICE,
DEPARTMENT OF ENERGY, MINES AND RESOURCES, OTTAWA,
OR YOUR NEAREST MAP DEALER.

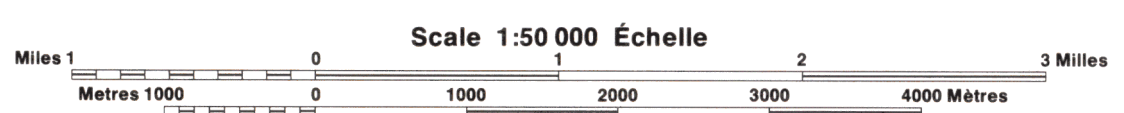
© 1990. HER MAJESTY THE QUEEN IN RIGHT OF CANADA.
DEPARTMENT OF ENERGY, MINES AND RESOURCES.

Roads:	Routes:
hard surface	revêtement dur
hand surface	revêtement dur
loose or stabilized surface, all weather	gravier, aggloméré, toute saison
loose surface, dry weather	de gravier, temps sec
unclassified road or street	route non classée ou rue
cart track	de terre
trail, cut line or portage	sentier, percée ou portage

FOR COMPLETE REFERENCE SEE REVERSE SIDE
POUR UNE LISTE COMPLÈTE DES SIGNES, VOIR AU VERSO

WILLOW LAKE

YUKON TERRITORY TERRITOIRE DU YUKON



Information concerning bench marks and horizontal survey monuments can be obtained from Geodetic Survey, Canada Centre for Surveying, Ottawa.

CONVERSION SCALE FOR ELEVATIONS	ÉCHELLE DE CONVERSION DES ALTITUDES
Metres 30 20 10 0	150 100 50 0
Feet 100 50 0	300 150 0

CONTOUR INTERVAL 100 FEET
Elevations in Feet above Mean Sea Level
North American Datum 1927
Transverse Mercator Projection

Pour tout renseignement concernant les repères de nivellement et les bornes géodésiques, prière de s'adresser à la Division des levés géodésiques, Centre canadien des levés, Ottawa.

ÉCHELLE DE CONVERSION DES ALTITUDES	ÉQUIDISTANCE DES COURBES 100 PIEDS
150 100 50 0	Altitudes en pieds
300 150 0	Système de référence géodésique nord-américain 1927
500 600 700 800 900 1000 Pieds	Projection transverse de Mercator

ÉTABLIE PAR LE CENTRE CANADIEN DE CARTOGRAPHIE,
MINISTÈRE DE L'ÉNERGIE, DES MINES ET DES RESSOURCES.
RENSEIGNEMENTS À JOUR EN 1989. PUBLÉE EN 1990.

CES CARTES SONT EN VENTE AU BUREAU DES CARTES DU
CANADA, MINISTÈRE DE L'ÉNERGIE, DES MINES ET DES RESSOURCES,
OTTAWA, OU CHEZ LE VENDEUR LE PLUS PRÈS.

© 1990. SA MAJESTÉ LA REINE DU CHEF DU CANADA.
MINISTÈRE DE L'ÉNERGIE, DES MINES ET DES RESSOURCES.

WILLOW LAKE