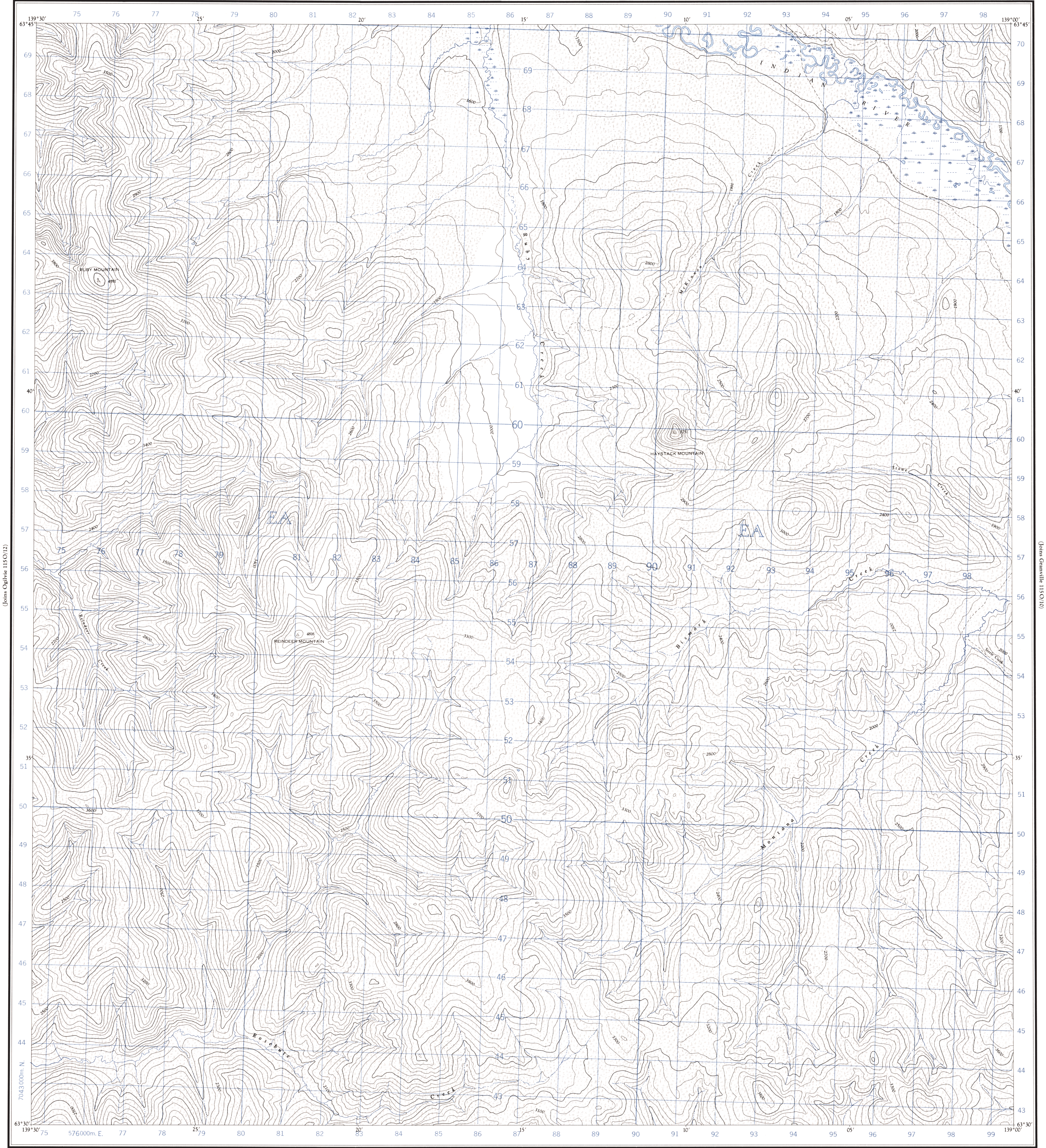


(Joins Ogilvie 115 O/12)

(Joins Granville 115 O/10)



Produced and printed by the SURVEYS AND MAPPING  
BRANCH, DEPARTMENT OF MINES AND TECHNICAL  
SURVEYS, 1963, from air photographs taken in 1952 and 1954.

Copies may be obtained from the Map Distribution Office,  
Department of Mines and Technical Surveys, Ottawa.

(Joins Stewart River 115 O/6)

## REINDEER MOUNTAIN YUKON TERRITORY

Établie et imprimée par la DIRECTION DES LEVÉS ET DE  
LA CARTOGRAPHIE, MINISTÈRE DES MINES ET DES  
RELEVÉS TECHNIQUES en 1963, d'après les photographies  
aériennes prises en 1952 et 1954.

Ces cartes sont en vente au Bureau de distribution des cartes,  
ministère des Mines et des Relevés techniques, Ottawa.

GRID ZONE  
DESIGNATION

7v

100,000 M. SQUARE IDENTIFICATION

EA

TO GIVE A REFERENCE TO NEAREST 100 METRES

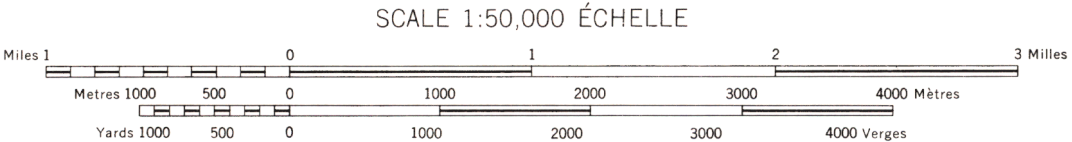
EXAMPLE: **STREAM JUNCTION**

EASTING: Read number on grid line immediately to left of point. Estimate tenths of a square from this line eastward to point.	85
NORTHING: Read number on grid line immediately below point. Estimate tenths of a square from this line northward to point.	58
MILITARY GRID REFERENCE	859586

Nearest similar grid reference 100,000 metres (about 63 miles)

ONE THOUSAND METRE  
UNIVERSAL TRANSVERSE MERCATOR GRID  
ZONE 7

Roads	Routes
all weather	Route asphalt
dry weather	Route adobe
cart track	de terre
trail or portage	sentier ou portage
Railway, normal gauge, single track	Chemin de fer voie unique (écartement normal)
Power transmission line	Ligne de transport d'énergie
Mine on Open cut	Mine ou fosse à ciel ouvert
Horizontal control point, with elevation	Point géodésique avec cote
Bench mark, with elevation	Repère de nivellement avec cote
	BM 157



CONTOUR INTERVAL 100 FEET  
Elevations in Feet above Mean Sea Level  
North American Datum 1927  
Transverse Mercator Projection

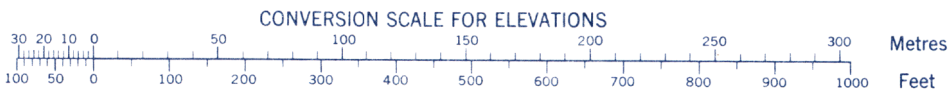
MAGNETIC DECLINATION 31° 31' EAST  
AT CENTRE OF MAP 1963 : 31° 31' EST  
Annual change (decreasing) 3.5'

Some names on this map are not yet official.  
Corrections or additions are invited by the Sur-  
veys and Mapping Branch.

ÉQUIDISTANCE DES COURBES: 100 PIEDS  
Élevations en pieds au-dessus du niveau moyen de la mer  
Réseau géodésique nord-américain unifié (1927)  
Projection transverse de Mercator

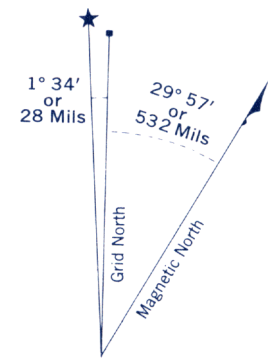
DÉCLINAISON MAGNÉTIQUE AU CENTRE  
DE LA FEUILLE EN 1963 : 31° 31' EST  
Variation annuelle (décroissante) 3.5'

Certains noms inscrits sur cette carte ne sont  
pas encore officiels. La Direction des levés et  
de la cartographie saurait gré au public de lui  
signaler corrections et additions.



Building	Bâtiment	Barn
School	École	Post Office
Church	Église	Bureau de poste
Lighthouse	Phare	Cemetery
River with bridge	Rivière avec pont	Cimetière
Stream, intermittent or dry	Cours d'eau intermittent ou à sec	
Lake, intermittent, infertile	Lac intermittent, rive improductive	
Marsh or Swamp	Marais ou marécage	
Depression contours	Courbes de cuvette	

NATIONAL TOPOGRAPHIC SYSTEM  
SYSTÈME DE RÉFÉRENCE CARTOGRAPHIQUE NATIONAL



Use diagram only to obtain numerical values.  
APPROXIMATE MEAN DECLINATION 1963  
FOR CENTRE OF MAP  
Annual change decreasing 3.5'

115 O/11  
EDITION 1