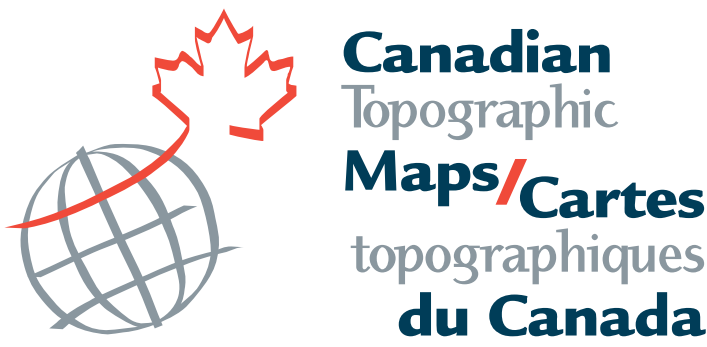
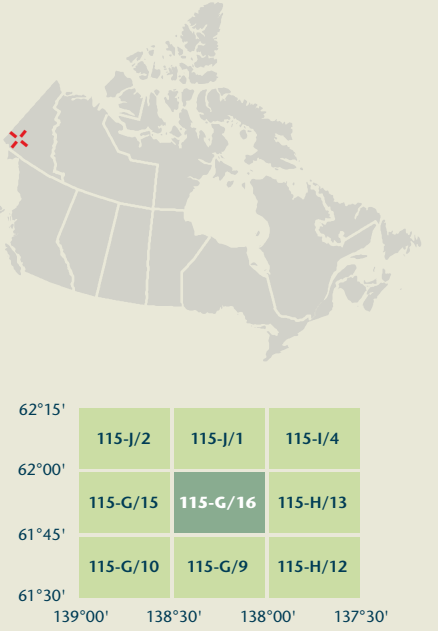


RHYOLITE CREEK

Yukon



Produced on November 09, 2010, by the Centre for Topographic Information, Natural Resources Canada.

Établi le 9 novembre 2010, par le Centre d'information topographique, Ressources naturelles Canada.

The paper copy of this map meets the print quality standards of Natural Resources Canada when it bears a Certified Map Printer holographic label.

La copie papier de cette carte respecte les normes de qualité d'impression de Ressources naturelles Canada quand elle porte l'étiquette holographique de l'imprimeur de cartes accrédité.

Map content validity dates

- Road network, 1955
- Hydrographic network, 1948 - 1987
- Vegetation, 1955
- Buildings, Absent
- Boundaries, Absent
- Toponymy, 2004 - 2005

Detailed metadata can be found at: <http://GeoGratis.gc.ca>

For corrections, additions or comments concerning the content of this map, please contact Natural Resources Canada at: [topo.mails@NRCan.gc.ca](mailto:topo.mails@NRCan.gc.ca)

© 2010, Her Majesty the Queen in Right of Canada.

This map is not to be used for air or marine navigation.

Dates of validity of the content of the map

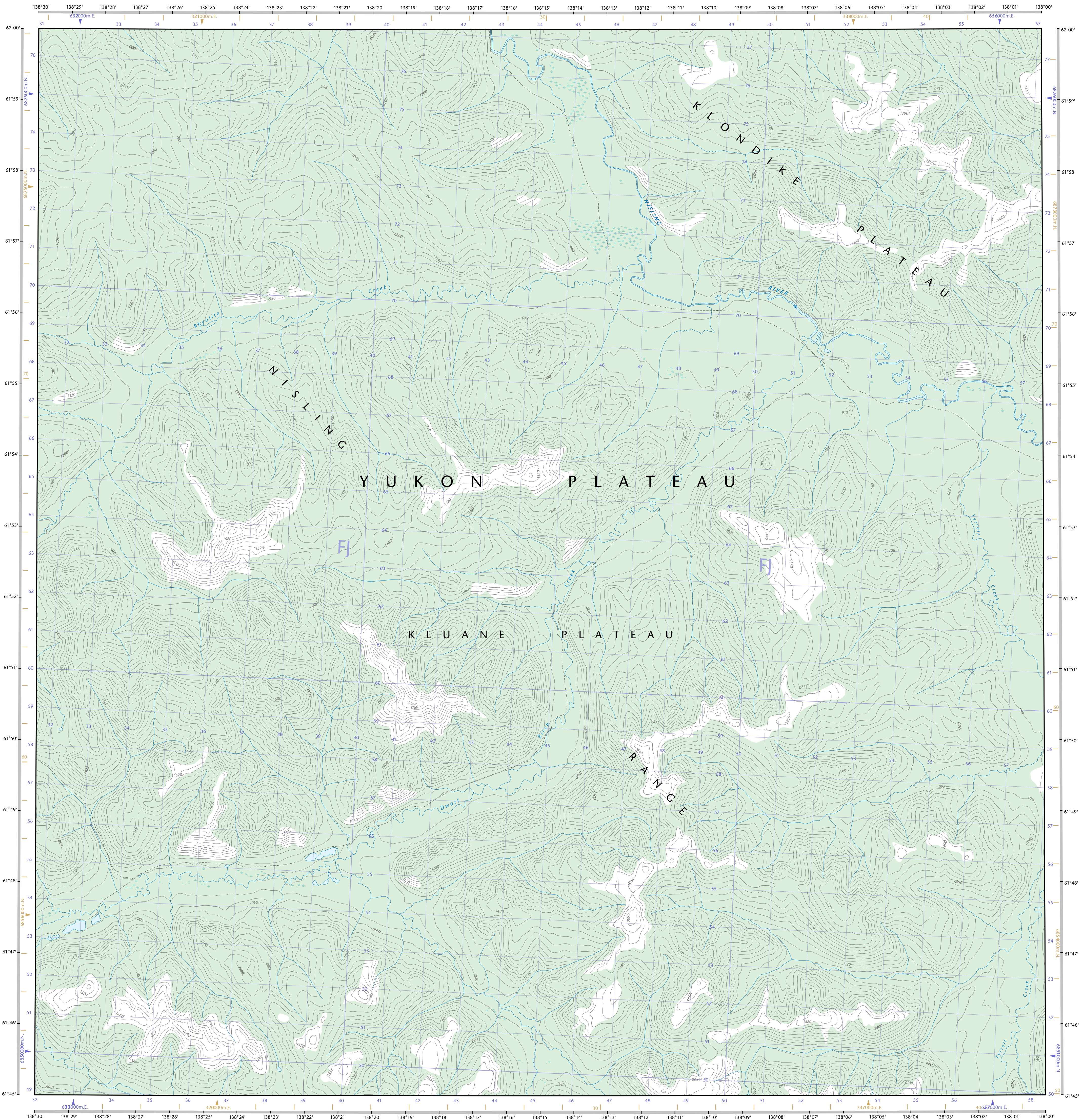
- Réseau routier, 1955
- Réseau hydrographique, 1948 - 1987
- Végétation, 1955
- Bâtiments, Absent
- Limites, Absent
- Toponymie, 2004 - 2005

Consultez les métadonnées détaillées sur: <http://Cartes.NRCan.gc.ca>

Pour toutes corrections, additions ou commentaires concernant le contenu de cette carte, veuillez contacter Ressources naturelles Canada par courriel électronique à: [cartes.topo@NRCan.gc.ca](mailto:cartes.topo@NRCan.gc.ca)

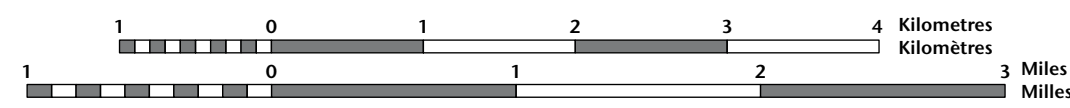
© 2010, Sa Majesté la Reine du chef du Canada.

Cette carte ne doit pas être utilisée pour la navigation aérienne ou maritime.



RHYOLITE CREEK

Yukon

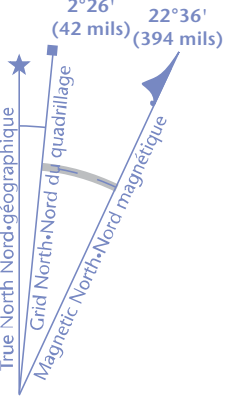


1 centimetre on the map represents 500 metres on the ground  
Échelle 1:50 000  
1 centimètre sur la carte représente 500 mètres au sol

Use diagram only to obtain numeric values  
Approximate Mean Destination 2010  
for centre of map  
Annual change decreasing 22.9°

N'utiliser le diagramme que pour obtenir les valeurs numériques  
Déclaration moyenne approximative au centre de la carte en 2010  
Variation annuelle décroissante 22.9°

For magnetic declination information, visit: <http://gc.mtcan.gc.ca/geomag>  
Pour l'information sur la déclinaison magnétique, visitez: <http://gc.mtcan.gc.ca/geomag>



100 000 metre Square  
Identification du carré de 100 000 mètres

Zone 8  
Les zones 8

Transverse Mercator Projection  
Projection transversale de Mercator  
North American Datum 1983  
Système de référence nord-américain 1983

1000 metre Universal Transverse Mercator  
Grid Zone Designation  
07V  
Designation de la zone du quadrillage

A tutorial on how to estimate position from the UTM grid can be found at: <http://maps.NRCan.gc.ca/topo101>  
Consultez le tutoriel sur la manière d'estimer la position à partir de la grille UTM sur: <http://cartes.NRCan.gc.ca/topo101>

62°15' 115-G/12 115-J/11 115-I/14

62°00' 115-G/15 115-G/16 115-H/13

61°45' 115-G/10 115-G/9 115-H/12

61°30' 115-G/13 115-G/14 115-H/11

115-G/16

SCALE 1:50 000

EDITION 03

SERIE A722

Digital map / Carte numérique