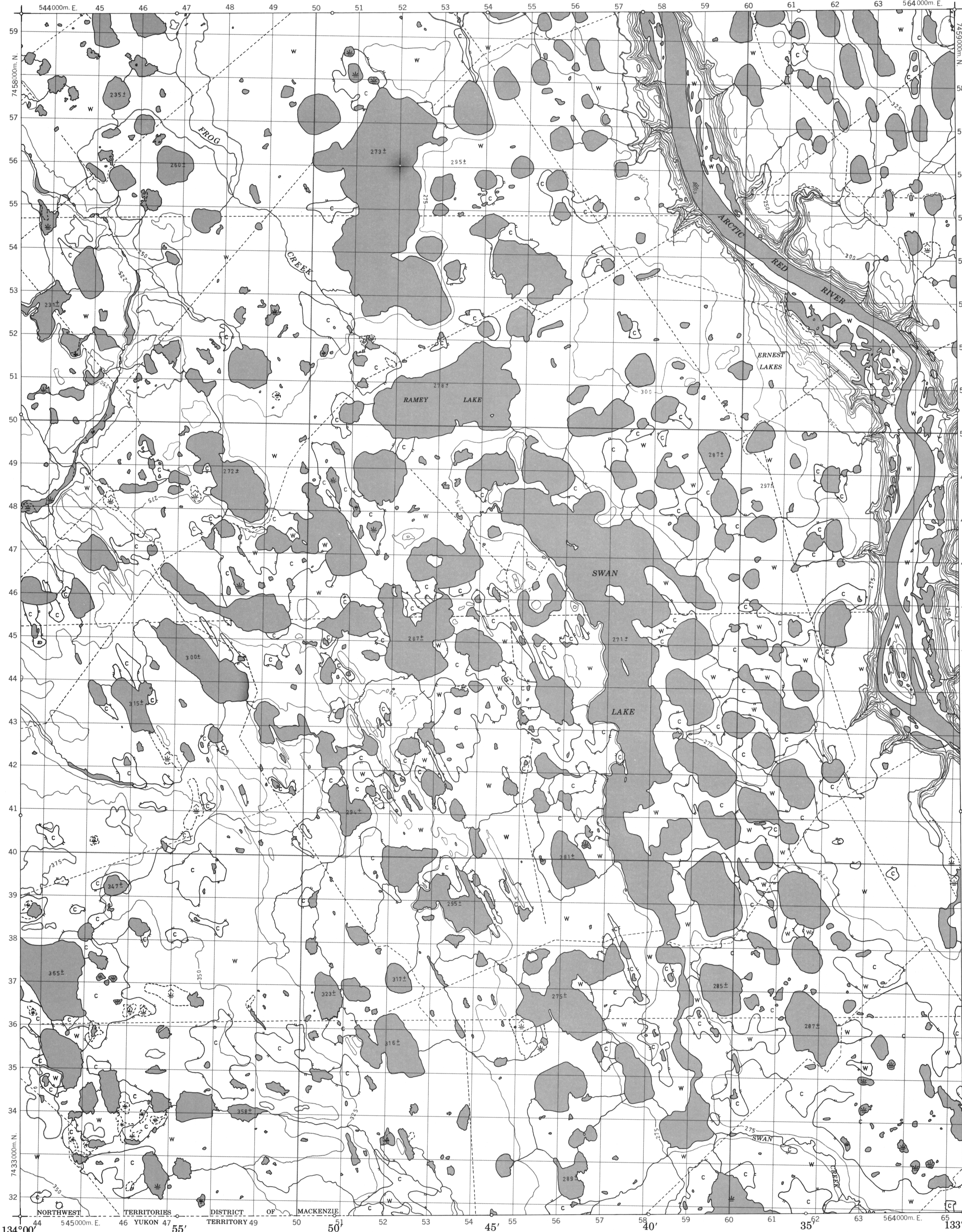


CANADA

EDITION 1 106N/4

Military users, refer to this map as: Référence de la carte pour usage militaire:	SERIES	A733	SÉRIE
	MAP	106N/4	CARTE
	EDITION	1 MCE	ÉDITION



ROADS AND RELATED FEATURES

- HARD SURFACE, ALL WEATHER
- LOOSE SURFACE
- CART TRACK, WINTER ROAD
- OR ROAD UNDER CONSTRUCTION
- TRAIL, CUT LINE, PORTAGE
- BUILT-UP AREA
- RAILWAY, SIDING, STATION, STOP
- BRIDGE
- SEAPLANE BASE, ANCHORAGE

LANDMARK FEATURES

- HOUSE, BARN
- CHURCH, SCHOOL
- POST OFFICE
- HISTORICAL SITE
- TOWERS: FIRE, RADIO
- WELL, OIL, GAS
- TANK: OIL, GASOLINE, WATER
- TELEPHONE LINE
- POWER TRANSMISSION LINE
- MINE
- CUTTING, EMBANKMENT
- GRAVEL PIT

BOUNDARIES AND SURVEY CONTROL

- INTERNATIONAL, PROVINCIAL, BOUNDARY MONUMENT
- COUNTY, DISTRICT
- TOWNSHIP, PARISH - SURVEYED
- UNSURVEYED
- TOWNSHIP, DLS - SURVEYED, UNSURVEYED
- SECTION CORNERS
- MUNICIPALITY
- INDIAN RESERVE, PARK, ETC
- HORIZONTAL SURVEY POINT
- BENCH MARK
- SPOT ELEVATION, ELEVATION APPROXIMATE

DRAINAGE AND RELATED FEATURES

- STREAM, SHORELINE, INDEFINITE
- DIRECTION OF FLOW
- LAKE, INTERMITTENT LAKE
- INUNDATED LAND
- MARSH, SWAMP (WOODED)
- DRY RIVER BED WITH CHANNELS
- SAND: ABOVE, IN WATER
- STRING BOG
- TUNDRA: PONDS, POLYGONS
- RAPIDS, FALLS, RAPIDS
- FORESHORE FLATS
- ROCK
- DAM
- WHARF
- DITCH

RELIEF FEATURES

- CONTOURS
- APPROXIMATE CONTOUR
- DEPRESSION
- ESKER
- PINGO
- SAND, SAND DUNES
- PALSA BOG
- WOODED AREA
- CLEARED AREA

LEGEND - LÉGENDE

ROUTES ET OUVRAGES CONNEXES

- SURFACE DURE, TOUTES SAISONS
- GRAVIER
- CHEMIN DE TERRE, D'HIVER
- OU CHEMIN EN CONSTRUCTION
- SENTIER, PERCÉE, PORTAGE
- AGGLOMÉRATION
- CHEMIN DE FER, VOIE D'ÉVITEMENT, GARE, ARRÊT
- PONT
- HYDROAÉROPORT, MOULAGE

POINTS DE REPÈRE

- MAISON, GRANGE
- ÉGLISE, ÉCOLE
- BUREAU DE POSTE
- LIEU HISTORIQUE
- TOURS: FEU, RADIO
- PUITS: PÉTROLE, GAZ
- RÉSERVOIR: PÉTROLE, ESSENCE, EAU
- LIGNE TÉLÉPHONIQUE
- LIGNE DE TRANSPORT D'ÉNERGIE
- MINE
- FRANCHÉE, REMBLAI
- FOSSE DE GRAVIER

FRONTIÈRES ET POINTS DE RÉFÉRENCES

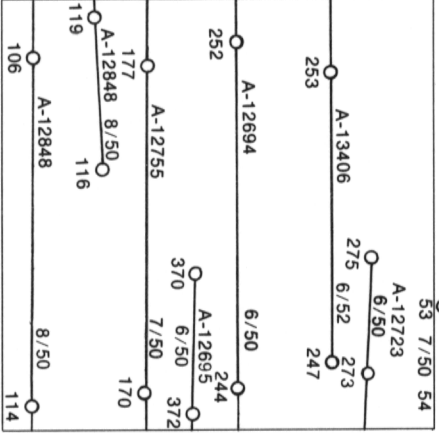
- INTERNATIONALE, PROVINCIALE, BORNE FRONTIÈRE
- COMTÉ, DISTRICT
- CANTON, PAROISSE - ARPEMENT
- NON ARPEMENT
- CANTON, DLS - ARPEMENT, NON ARPEMENT
- SECTION ANGULAIRE
- MUNICIPALITÉ
- RÉSERVE INDIGÈNE, PARC, ETC
- REPÈRE PLANIMÉTRIQUE
- REPÈRE D'ÉLEVEMENT
- POINT COTÉ, ÉLEVATION APPROXIMATIVE

DRAINAGE ET OUVRAGES CONNEXES

- COURS D'EAU, RIVE, IMPRECISE
- DIRECTION DU COURANT
- LAC, LAC INTERMITTENT
- TERRAIN INONDÉ
- MARAIS, MARECAGE (BOISÉ)
- LIT DE COURS D'EAU TARI AVEC CHENAUX
- SABLE: AU DESSUS, DANS L'EAU
- MARECAGES EN ENFILADE
- TOUNDRA: ETANGS, SOLS POLYGONAUX
- RAPIDES, CHUTES, RAPIDES
- ESTRANS
- ROCHE
- BARRAGE
- QUAI
- FOSSE
- COURBE DE NIVEAU
- COURBE DE NIVEAU APPROXIMATIF
- COURBE DE CUVETTE
- ESKER
- PINGO
- SABLE, DUNES
- PALSE
- REGION BOISEE

PHOTOGRAPHY PHOTOGRAPHIE

COMPILED RESTITUTION



GRID ZONE DESIGNATION DÉSIGNATION DE LA ZONE DU QUADRILLAGE	100,000 M. SQUARE IDENTIFICATION IDENTIFICATION DU CARRÉ DE 100,000 M.
8W	NK

EXAMPLE OF METHOD USED TO GIVE A REFERENCE TO NEAREST 100 METRES

TO GIVE A REFERENCE TO NEAREST 100 METRES

EXEMPLE DE LA MÉTHODE EMPLOYÉE POUR FIXER DES REPÈRES À 100 MÈTRES PRÈS

REFERENCE POINT
POINT DE REPÈRE

CHURCH — EGLISE

EASTING: Read number on grid line immediately to left of point.

LONGITUDE: EST: Note le chiffre de la ligne du quadrillage immédiatement à gauche du repère.

Estimate tenths of a square from this line eastward to point.

Estimer le nombre de dixièmes du carré entre cette ligne et le repère en direction est:

NORTHING: Read number on grid line immediately below point.

LATITUDE: NORD: Note le chiffre de la ligne du quadrillage immédiatement en-dessous du repère.

Estimate tenths of a square from this line northward to point.

Estimer le nombre de dixièmes du carré entre cette ligne et le repère en direction nord:

GRID REFERENCE SAMPLE
EXEMPLE DU QUADRILLAGE

Nearest similar grid reference 100,000 metres (about 63 miles)

La prochaine référence similaire est à 100,000 mètres (environ 63 miles)

106M/8	106N/5	106N/6
106M/1	106N/4	106N/3
106L/16	106K/13	106K/14

ONE THOUSAND METRE
UNIVERSAL TRANSVERSE MERCATOR GRID
ZONE 8
QUADRILLAGE DE MILLE MÈTRES
UNIVERSAL, TRANSVERSE DE MERCATOR

The 1973 MAGNETIC BEARING is 37°32' (667 mils) EAST of GRID NORTH.

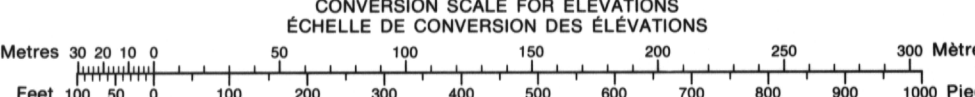
ANNUAL CHANGE DECREASING 6.2'

GRID NORTH is 1°09' (20 mils) EAST of TRUE NORTH for centre of map.

Le REPÈRE MAGNÉTIQUE en 1973 est à 37°32' (667 mils) EST ou NORD DU QUADRILLAGE.

VARIATION ANNUELLE DÉCROISSANTE 6.2'

NORD DU QUADRILLAGE est 1°09' (20 mils) à l'est du NORD GÉOGRAPHIQUE au centre de la carte.



INSPECTION OF THIS MAP USING 1987 SATELLITE IMAGERY REVEALED NO CHANGES IN MAJOR HYDROGRAPHIC OR STRUCTURED FEATURES.

UNE VÉRIFICATION DE CETTE CARTE AU MOYEN D'IMAGES SATELLITAIRES DE 1987 N'A MONTRÉ AUCUN CHANGEMENT DANS LES ÉLÉMENTS HYDROGRAPHIQUES OU LES ÉLÉMENTS STRUCTURÉS.

PRODUCED BY SURVEYS AND MAPPING BRANCH, DEPARTMENT OF ENERGY, MINES AND RESOURCES, OTTAWA, 1973.

COPIES MAY BE OBTAINED FROM THE MAP DISTRIBUTION OFFICE, DEPARTMENT OF ENERGY, MINES AND RESOURCES, OTTAWA.

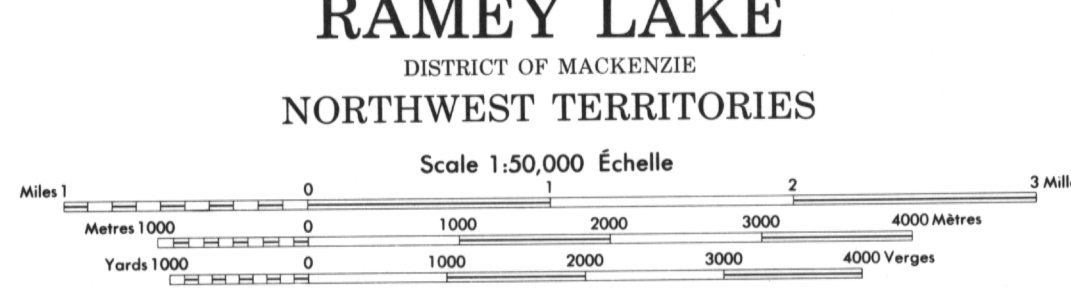
CONTOUR INTERVAL 25 FEET

NORTH AMERICAN DATUM 1927

TRANSVERSE MERCATOR PROJECTION

PROVISIONAL PRINT

IMPRESSION PROVISOIRE



CES CARTES SONT EN VENTE AU BUREAU DE DISTRIBUTION DES CARTES, MINISTÈRE DE L'ÉNERGIE, DES MINES ET DES RESSOURCES, OTTAWA.

SYSTÈME DE RÉFÉRENCE GÉODÉSIQUE NORD-AMÉRICAIN 1927

PROJECTION TRANSVERSE DE MERCATOR

ÉTABLI PAR LA DIRECTION DES LEVÉS ET DE LA CARTOGRAPHIE, MINISTÈRE DE L'ÉNERGIE, DES MINES ET DES RESSOURCES, OTTAWA, EN 1973.

EQUIDISTANCE DES COUBRES 25 PIEDS

© CANADA 1973. TOUS DROITS RÉSERVÉS.

106N/4

EDITION 1