

CANADA

EDITION 2 106M/6

Military users, refer to this map as: Référence de la carte pour usage militaire:	SERIES A733 MAP 106M/6 ÉDITION MCE	SÉRIE CARTE ÉDITION
--	--	---------------------------



LEGEND - LÉGENDE

ROADS AND RELATED FEATURES

- HARD SURFACE, ALL WEATHER
- LOOSE SURFACE
- CART TRACK, WINTER ROAD OR ROAD UNDER CONSTRUCTION
- TRAIL, CUT LINE, PORTAGE
- BUILT-UP AREA
- RAILWAY, SIDING, STATION, STOP
- BRIDGE
- SEAPLANE BASE, ANCHORAGE
- LANDMARK FEATURES
- HOUSE, BARN
- CHURCH, SCHOOL
- POST OFFICE
- HISTORICAL SITE
- TOWERS: FIRE, RADIO
- WELL: OIL, GAS
- TANK: OIL, GASOLINE, WATER
- TELEPHONE LINE
- POWER TRANSMISSION LINE
- MINE
- CUTTING, EMBANKMENT
- GRAVEL PIT

BOUNDARIES AND SURVEY CONTROL

- INTERNATIONAL, PROVINCIAL, BOUNDARY MONUMENT
- COUNTY, DISTRICT
- TOWNSHIP, PARISH - SURVEYED
- TOWNSHIP, DLS - SURVEYED, UNSURVEYED
- SECTION CORNERS
- MUNICIPALITY
- INDIAN RESERVE, PARK, ETC
- HORIZONTAL SURVEY POINT
- BENCH MARK
- SPOT ELEVATION, ELEVATION APPROXIMATE

DRAINAGE AND RELATED FEATURES

- STREAM, SHORELINE, INDEFINITE
- DIRECTION OF FLOW
- LAKE, INTERMITTENT LAKE
- INUNDATED LAND
- MARSH, SWAMP (WOODED)
- DRY RIVER BED WITH CHANNELS
- SAND: ABOVE, IN WATER
- STRING BOG
- TUNDRA: PONDS, POLYGONS
- RAPIDS, FALLS, RAPIDS
- FORESHORE FLATS
- ROCK
- DAM
- WHARF
- DITCH
- RELIEF FEATURES
- CONTOURS
- APPROXIMATE CONTOUR
- DEPRESSION
- ESKER
- PINGO
- SAND, SAND DUNES
- PALSA BOG
- WOODED AREA
- CLEARED AREA

ROUTES ET OUVRAGES CONNEXES

- SURFACE DURE, TOUTES SAISONS
- GRAVIER
- CHEMIN DE TERRE, D'HIVER OU CHEMIN EN CONSTRUCTION
- SENTIER, PERCÉE, PORTAGE
- AGGLOMÉRATION
- CHEMIN DE FER, VOIE D'ÉVITEMENT, GARE, ARRÊT
- PONT
- HYDROAÉROPORT, MOULAGE
- POINTS DE REPÈRE
- MAISON, GRANGE
- ÉGLISE, ÉCOLE
- BUREAU DE POSTE
- LIEU HISTORIQUE
- TOURS: FEU, RADIO
- PUITS: PÉTROLE, GAZ
- RÉSERVOIR: PÉTROLE, ESSENCE, EAU
- LIGNE TÉLÉPHONIQUE
- LIGNE DE TRANSPORT D'ÉNERGIE
- MINE
- TRANCHÉE, REMBLAI
- FOSSE DE GRAVIER

FRONTIÈRES ET POINTS DE RÉFÉRENCES

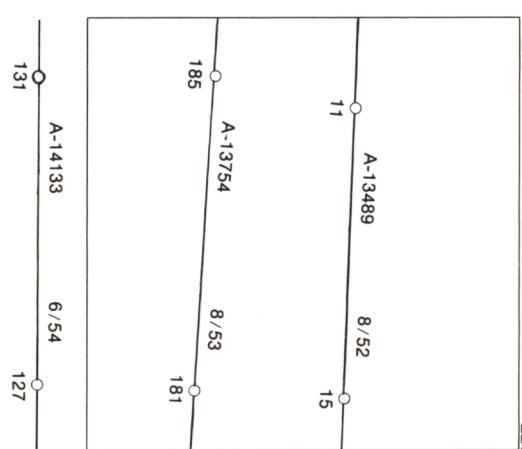
- INTERNATIONALE, PROVINCIALE, BORNE FRONTIÈRE
- COMTÉ, DISTRICT
- CANTON, PAROISSE - NON ARPENTÉ
- CANTON, DLS - ARPENTÉ, NON ARPENTÉ
- SECTION ANGULAIRE
- MUNICIPALITÉ
- RÉSERVE INDIGÈNE, PARC, ETC
- REPERE PLANIMÉTRIQUE
- REPERE DE NIVELLEMENT
- POINT COTÉ, ÉLEVATION APPROXIMATIVE

DRAINAGE ET OUVRAGES CONNEXES

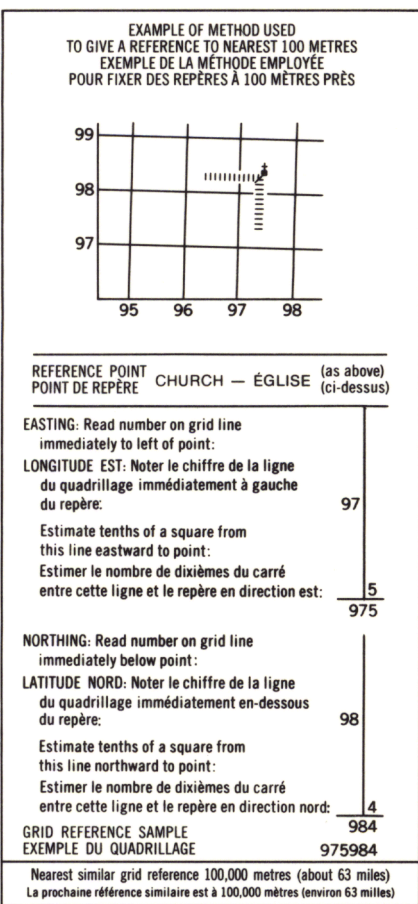
- COURS D'EAU, RIVE, IMPRÉCISE
- DIRECTION DU COURANT
- LAC, LAC INTERMITTENT
- TERRAIN INONDÉ
- MARAIS, MARÉCAGE (BOISÉ)
- LIT DE COURS D'EAU TARI AVEC CHENAUX
- SABLE: AU DESSUS, DANS L'EAU
- MARÉCAGES EN ENFILADE
- TOUNDRA: ÉTANGS, SOLS POLYGAONAUX
- RAPIDES, CHUTES, RAPIDES
- ESTRANS
- ROCHE
- BARRAGE
- QUAI
- FOSSE
- RELIEF
- COURBE DE NIVEAU
- COURBE DE NIVEAU APPROXIMATIF
- COURBE DE CUVETTE
- ESKER
- PINGO
- SABLE, DUNES
- PALSE
- RÉGION BOISÉE
- RÉGION DÉBOISÉE

PHOTOGRAPHY PHOTOGRAPHIE

COMPILATION RESTITUTION



GRID ZONE DESIGNATION DÉSIGNATION DE LA ZONE DU QUADRILLAGE	100,000 M SQUARE IDENTIFICATION IDENTIFICATION DU CARRÉ DE 100,000 M
8W	MK

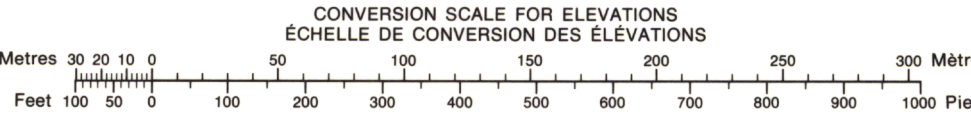


REVISION	A-21538	7/70	REVISION
140	A-22418	7/71	137
131	A-21538	7/70	196
182	A-21538	7/70	179

106M/12	106M/11	106M/10
106M/5	106M/6	106M/7
106M/4	106M/3	106M/2

ONE THOUSAND METRE  
UNIVERSAL TRANSVERSE MERCATOR GRID  
ZONE 8  
QUADRILLAGE DE MILLE MÈTRES  
UNIVERSAL TRANSVERSE DE MERCATOR

The 1973 MAGNETIC BEARING is 37°17' (663 mis)  
EST of GRID NORTH.  
ANNUAL CHANGE DECREASING 5.5'  
GRID NORTH is 0°14' (4 mis) WEST of TRUE NORTH  
for centre of map.  
Le REPERE MAGNÉTIQUE en 1973 est à 37°17' (663 mis)  
EST du NORD DU QUADRILLAGE.  
VARIATION ANNUELLE DÉCROISSANTE 5.5'  
NORD DU QUADRILLAGE est 0°14' (4 mis) à l'ouest du  
NORD GÉOGRAPHIQUE au centre de la carte.



- ROADS: ROUTES
- hard surface - pavé
- loose surface - de gravier
- 2 lanes or more - 2 voies ou plus
- less than 2 lanes - moins de 2 voies
- dry weather - temps sec
- cart track - de terre
- trail - sentier

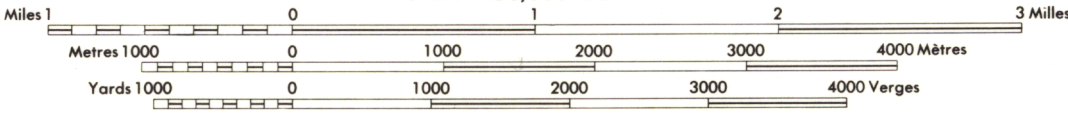
CONTOUR INTERVAL 50 FEET  
WITH 25 FOOT AUXILIARY CONTOURS UP TO 500 FEET  
ÉQUIDISTANCE DES COURBES 50 PIEDS  
AVEC COURBES AUXILIAIRES DE 25 PIEDS JUSQU'À 500 PIEDS

PRODUCED BY SURVEYS AND MAPPING BRANCH,  
DEPARTMENT OF ENERGY, MINES AND RESOURCES,  
OTTAWA, 1973.  
© CANADA. COPYRIGHTS RESERVED 1973.  
INTERIM CORRECTIONS 1987.

COPIES MAY BE OBTAINED FROM THE MAP DISTRIBUTION  
OFFICE, DEPARTMENT OF ENERGY, MINES AND RESOURCES, OTTAWA.  
NORTH AMERICAN DATUM 1927  
TRANSVERSE MERCATOR PROJECTION

DISTRICT OF MACKENZIE  
NORTHWEST TERRITORIES

Scale 1:50,000 Échelle



DES CARTES SONT EN VENTE AU BUREAU DE DISTRIBUTION  
DES CARTES, MINISTÈRE DE L'ÉNERGIE, DES MINES ET  
DES RESSOURCES, OTTAWA.  
SYSTÈME DE RÉFÉRENCE GÉODÉSIQUE NORD-AMÉRICAIN 1927  
PROJECTION TRANSVERSE DE MERCATOR

ÉTABLI PAR LA DIRECTION DES LÈVES ET DE LA  
CARTOGRAPHIE, MINISTÈRE DE L'ÉNERGIE, DES MINES ET  
DES RESSOURCES, OTTAWA, EN 1973.  
© CANADA 1973. TOUS DROITS RÉSERVÉS.  
CORRECTIONS PROVISOIRES 1987.

106M/6  
EDITION 2