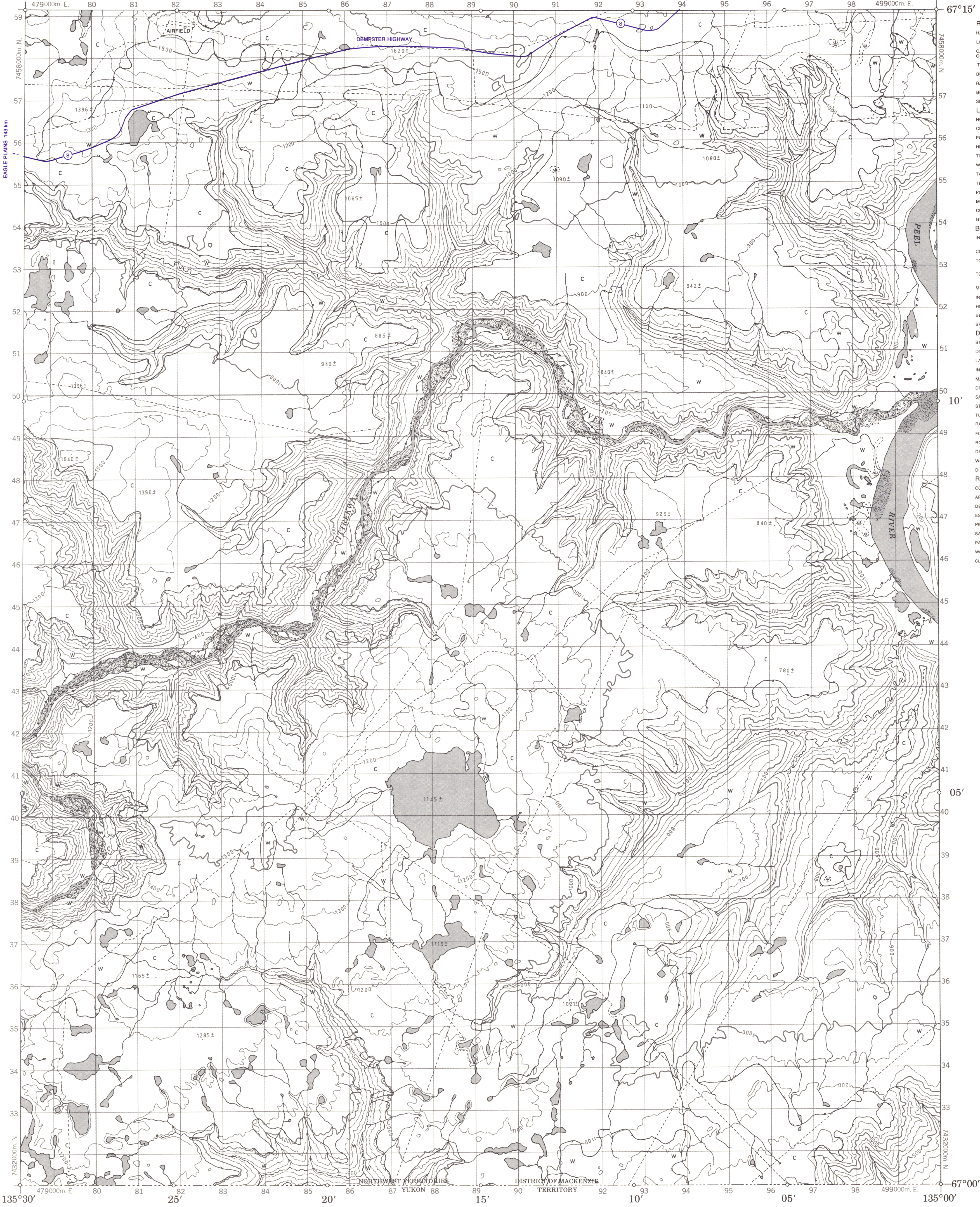


CANADA

EDITION 2 106M/3

Military users, refer to this map as: MAP 106M/3
Référence de la carte pour usage militaire: ÉDITION 2 MCE



LEGEND - LÉGENDE

ROADS AND RELATED FEATURES

- HARD SURFACE, ALL WEATHER
- LOOSE SURFACE
- CART TRACK, WINTER ROAD OR ROAD UNDER CONSTRUCTION
- TRAIL, CUT LINE, PORTAGE
- BUILT-UP AREA
- RAILWAY, SIDING, STATION, STOP
- BRIDGE
- SEAPLANE BASE, ANCHORAGE
- LANDMARK FEATURES
- HOUSE, BARN
- CHURCH, SCHOOL
- POST OFFICE
- HISTORICAL SITE
- TOWERS, FIRE, RADIO
- WELL, OIL, GAS
- TANK, OIL, GASOLINE, WATER
- TELEPHONE LINE
- POWER TRANSMISSION LINE
- MINE
- CUTTING, EMBANKMENT
- GRAVEL PIT

BOUNDARIES AND SURVEY CONTROL

- INTERNATIONAL, PROVINCIAL
- COUNTY, DISTRICT
- TOWNSHIP, PARISH - SURVEYED
- TOWNSHIP, DLS - SURVEYED UNSURVEYED - SECTION CORNERS
- MUNICIPALITY
- INDIAN RESERVE, PARK, ETC
- HORIZONTAL SURVEY POINT
- BENCH MARK
- SPOT ELEVATION, ELEVATION APPROXIMATE

DRAINAGE AND RELATED FEATURES

- STREAM, SHORELINE, INDEFINITE
- DIRECTION OF FLOW
- LAKE, INTERMITTENT LAKE
- UNDUNATED LAND
- MARSH, SWAMP (WOODED)
- DRY RIVER BED WITH CHANNELS
- SAND, ABOVE, IN WATER
- STRING BOG
- TUNDRA PONDS, POLYGONS
- RAPIDS, FALLS, RAPIDS
- FORESHORE FLATS
- ROCK
- DAM
- WHARF
- DITCH
- RELIEF FEATURES
- CONTOURS
- APPROXIMATE CONTOUR
- DEPRESSION
- ESKER
- PINGO
- SAND, SAND DUNES
- PALSA BOG
- WOODED AREA
- CLEARED AREA

ROUTES ET OUVRAGES CONNEXES

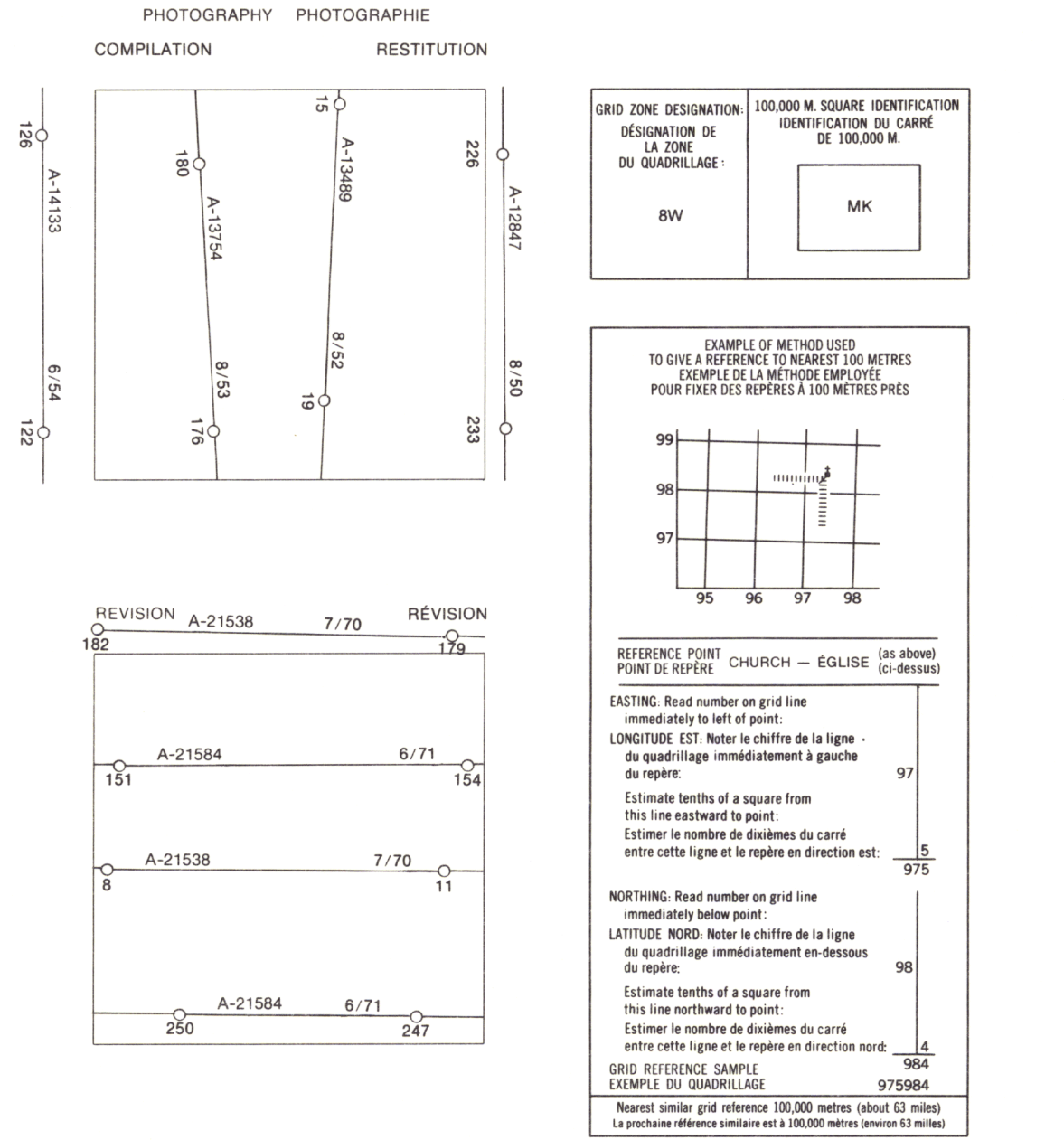
- SURFACE DURE, TOUTES SAISONS
- GRAVIER
- CHEMIN DE TERRE, D'HIVER OU CHEMIN EN CONSTRUCTION
- SENTIER, PERCÉE, PORTAGE
- AGGLOMÉRATION
- CHEMIN DE FER, VOIE D'ÉVITEMENT, GARE, ARRÊT
- PONT
- HYDROAÉROPORT, MOULAGE
- POINTE DE REPÈRE
- MAISON, GRANGE
- EGLISE, ÉCOLE
- BUREAU DE POSTE
- LIEU HISTORIQUE
- TOURS, FEU, RADIO
- PUTS, PÉTROLE, GAZ
- RÉSERVOIR, PÉTROLE, ESSENCE, EAU
- LIGNE TÉLÉPHONIQUE
- LIGNE DE TRANSPORT D'ÉNERGIE
- MINE
- TRANCHÉE, REMBLAI
- FOSSE DE GRAVIER

FRONTIÈRES ET POINTS DE RÉFÉRENCES

- INTERNATIONALE, PROVINCIALE
- COMTE, DISTRICT
- CANTON, PAROISSE - ARPEMENT
- CANTON, DLS - ARPEMENT NON ARPEMENT
- MUNICIPALITÉ
- RÉSERVE INDIENNE, PARC, ETC
- REPERE PLANIMÉTRIQUE
- REPERE DE NIVELLEMENT
- POINT COTE, ÉLEVATION APPROXIMATIVE

DRAINAGE ET OUVRAGES CONNEXES

- COURS D'EAU, RIVE, IMPRÉCISE
- DIRECTION DU COURANT
- LAC, LAC INTERMITTENT
- TERRAIN INONDÉ
- MARAIS, MARÉCAGE (BOISÉ)
- LIT DE COURS D'EAU TARI AVEC CHENAUX
- SABLE, AU DESSUS, DANS L'EAU
- MARÉCAGES EN ENFILADE
- TOUNDRA: ÉTANGS, SOLS POLYAGONAUX
- RAPIDES, CHUTES, RAPIDES
- ESTRANS
- ROCHE
- BARRAGE
- QUAI
- FOSSE
- RELIEF
- COURBE DE NIVEAU
- COURBE DE NIVEAU APPROXIMATIF
- COURBE DE CUVETTE
- ESKER
- PINGO
- SABLE, DUNES
- PALSE
- RÉGION BOISÉE
- RÉGION DÉBOISÉE



106M/5	106M/6	106M/7
106M/4	106M/3	106M/2
106L/13	106L/14	106L/15

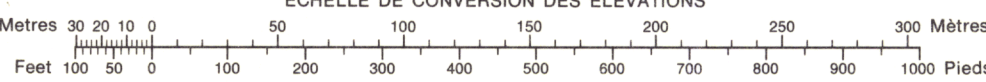
ONE THOUSAND METRE
UNIVERSAL TRANSVERSE MERCATOR GRID
ZONE 8
QUADRILLAGE DE MILLE MÈTRES
UNIVERSAL TRANSVERSE DE MERCATOR

The 1973 MAGNETIC BEARING is 37°04' (659 mile)
EAST of GRID NORTH
ANNUAL CHANGE DECREASING 5.4'

Le REPERE MAGNÉTIQUE en 1973 est à 37°04' (659 mile)
EST du NORD DU QUADRILLAGE
VARIATION ANNUELLE DÉCROISSANTE 5.4'

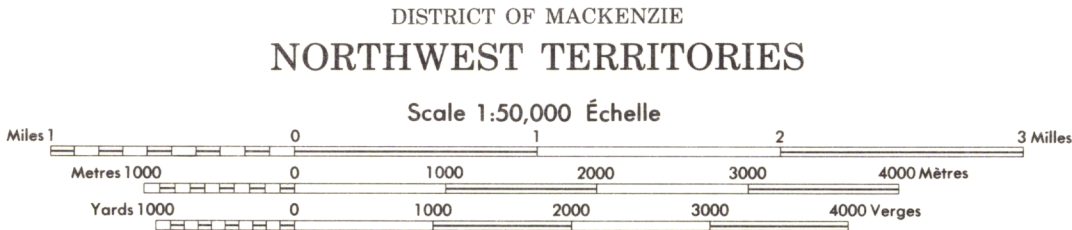
NORD DU QUADRILLAGE est 0°14' (4 mile) à l'ouest du
NORD GÉOGRAPHIQUE au centre de la carte

CONVERSION SCALE FOR ELEVATIONS
ÉCHELLE DE CONVERSION DES ÉLEVATIONS



- ROADS: ROUTES
- hard surface - pavé
- loose surface - de gravier
- 2 lanes or more - 2 voies ou plus
- less than 2 lanes - moins de 2 voies
- dry weather - temps sec
- cart track - de terre
- trail - sentier

PRODUCED BY SURVEYS AND MAPPING BRANCH
DEPARTMENT OF ENERGY, MINES AND RESOURCES,
OTTAWA, 1973.
COPIES MAY BE OBTAINED FROM THE MAP DISTRIBUTION
OFFICE DEPARTMENT OF ENERGY, MINES AND RESOURCES, OTTAWA.
NORTH AMERICAN DATUM 1927
TRANSVERSE MERCATOR PROJECTION
CONTOUR INTERVAL 100 FEET
INTERIM CORRECTIONS 1987



CES CARTES SONT EN VENTE AU BUREAU DE DISTRIBUTION
DES CARTES, MINISTÈRE DE L'ÉNERGIE, DES MINES ET
DES RESSOURCES, OTTAWA, EN 1973.
SYSTÈME DE RÉFÉRENCE GÉODÉSIQUE NORD-AMÉRICAIN 1927
PROJECTION TRANSVERSE DE MERCATOR

ÉTABLI PAR LA DIRECTION DES LEVES ET DE LA
CARTOGRAPHIE, MINISTÈRE DE L'ÉNERGIE, DES
MINES ET DES RESSOURCES, OTTAWA, EN 1973.
ÉLOU DISTANCE DES COURBES 100 PIEDS
© CANADA 1973. TOUS DROITS RÉSERVÉS.
CORRECTIONS PROVISOIRES 1987