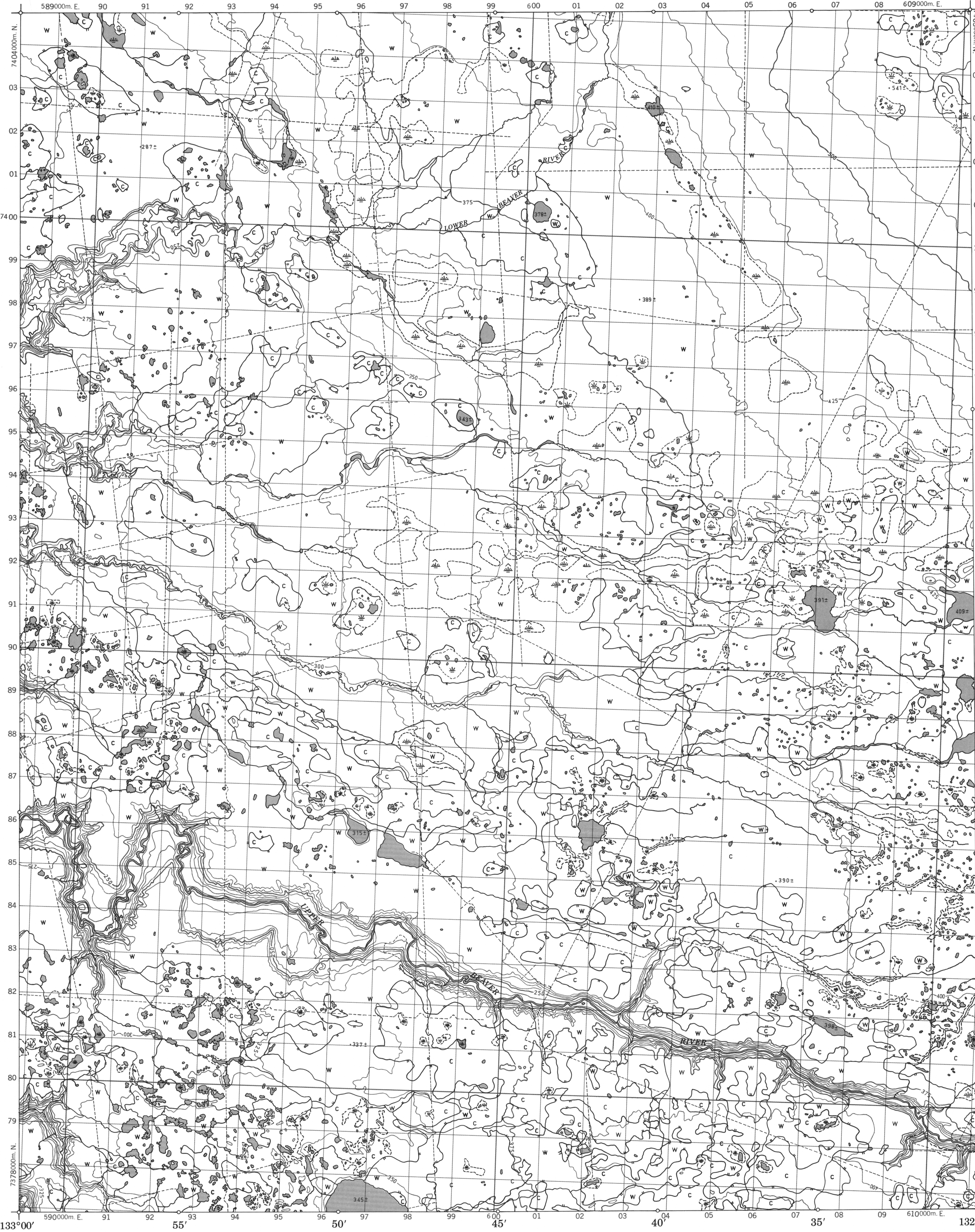


CANADA

EDITION 1 106K/10

Military users, refer to this map as: Réference de la carte pour usage militaire: SERIES A 733 SÉRIE MAP 106 K/10 CARTE ÉDITION 1 MCE ÉDITION



ROADS AND RELATED FEATURES

- HARD SURFACE, ALL WEATHER
- LOOSE SURFACE
- CART TRACK, WINTER ROAD
- OR ROAD UNDER CONSTRUCTION
- TRAIL, CUT LINE, PORTAGE
- BUILT-UP AREA
- RAILWAY, SIDING, STATION, STOP
- BRIDGE
- SEAPLANE BASE, ANCHORAGE

LANDMARK FEATURES

- HOUSE, BARN
- CHURCH, SCHOOL
- POST OFFICE
- HISTORICAL SITE
- TOWERS: FIRE, RADIO
- WELL, OIL, GAS
- TANK: OIL, GASOLINE, WATER
- TELEPHONE LINE
- POWER TRANSMISSION LINE
- MINE
- CUTTING, EMBANKMENT
- GRAVEL PIT

BOUNDARIES AND SURVEY CONTROL

- INTERNATIONAL, PROVINCIAL, BOUNDARY MONUMENT
- COUNTY, DISTRICT
- TOWNSHIP, PARISH - SURVEYED
- TOWNSHIP, DLS - SURVEYED, UNSURVEYED
- SECTION CORNERS
- MUNICIPALITY
- INDIAN RESERVE, PARK, ETC
- HORIZONTAL SURVEY POINT
- BENCH MARK
- SPOT ELEVATION, ELEVATION APPROXIMATE

DRAINAGE AND RELATED FEATURES

- STREAM, SHORELINE, INDEFINITE
- DIRECTION OF FLOW
- LAKE, INTERMITTENT LAKE
- INUNDATED LAND
- MARSH, SWAMP (WOODED)
- DRY RIVER BED WITH CHANNELS
- SAND: ABOVE, IN WATER
- STRING BOG
- TUNDRA: PONDS, POLYGONS
- RAPIDS, FALLS, RAPIDS
- FORESHORE FLATS
- ROCK
- DAM
- WHARF
- DITCH

RELIEF FEATURES

- CONTOURS
- APPROXIMATE CONTOUR
- DEPRESSION
- ESKER
- PINGO
- SAND, SAND DUNES
- PALSA BOG
- WOODED AREA
- CLEARED AREA

LEGEND - LÉGENDE

ROUTES ET OUVRAGES CONNEXES

- SURFACE DURE, TOUTES SAISONS
- GRAVIER
- CHEMIN DE TERRE, D'HIVER
- OU CHEMIN EN CONSTRUCTION
- SENTIER, PERCÉE, PORTAGE
- AGGLOMÉRATION
- CHEMIN DE FER, VOIE D'ÉVITEMENT, GARE, ARRÊT
- PONT
- HYDROAÉROPORT, MOULAGE

POINTS DE REPÈRE

- MAISON, GRANGE
- ÉGLISE, ÉCOLE
- BUREAU DE POSTE
- LIEU HISTORIQUE
- TOURS: FEU, RADIO
- PUITS: PÉTROLE, GAZ
- RÉSERVOIR: PÉTROLE, ESSENCE, EAU
- LIGNE TÉLÉPHONIQUE
- LIGNE DE TRANSPORT D'ÉNERGIE
- MINE
- TRANCHÉE, REMBLAI
- FOSSE DE GRAVIER

FRONTIÈRES ET POINTS DE RÉFÉRENCES

- INTERNATIONALE, PROVINCIALE, BORNE FRONTIÈRE
- COMTÉ, DISTRICT
- CANTON, PAROISSE - ARPENTÉ
- CANTON, DLS - ARPENTÉ NON ARPENTÉ
- SECTION ANGULAIRE
- MUNICIPALITÉ
- RÉSERVE INDIENNE, PARC, ETC
- REPÈRE PLANIMÉTRIQUE
- REPÈRE DE NIVELLEMENT
- POINT COTÉ, ÉLEVATION APPROXIMATIVE

DRAINAGE ET OUVRAGES CONNEXES

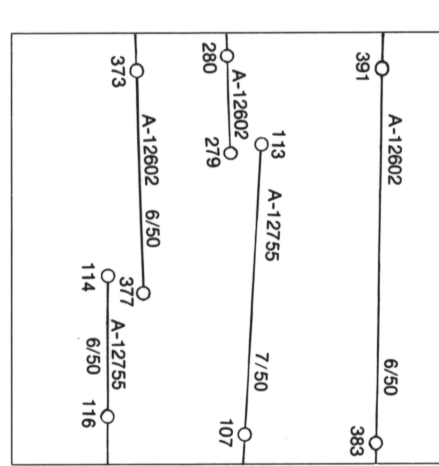
- COURS D'EAU, RIVE, IMPRÉCISE
- DIRECTION DU COURANT
- LAC, LAC INTERMITTENT
- TERRAIN INONDÉ
- MARAIS, MARÉCAGE (BOISÉ)
- LIT DE COURS D'EAU TARI AVEC CHENAUX
- SABLE, AU DESSUS, DANS L'EAU
- MARÉCAGES EN ENFILADE
- TOUNDRA: ETANGS, SOLS POLYGONAUX
- RAPIDES, CHUTES, RAPIDES
- ESTRANS
- ROCHE
- BARRAGE
- QUAI
- FOSSE

RELIEF

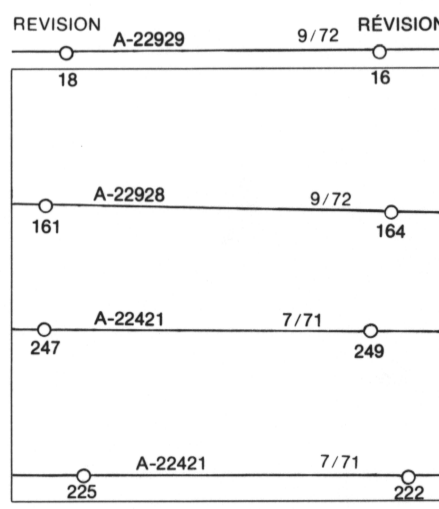
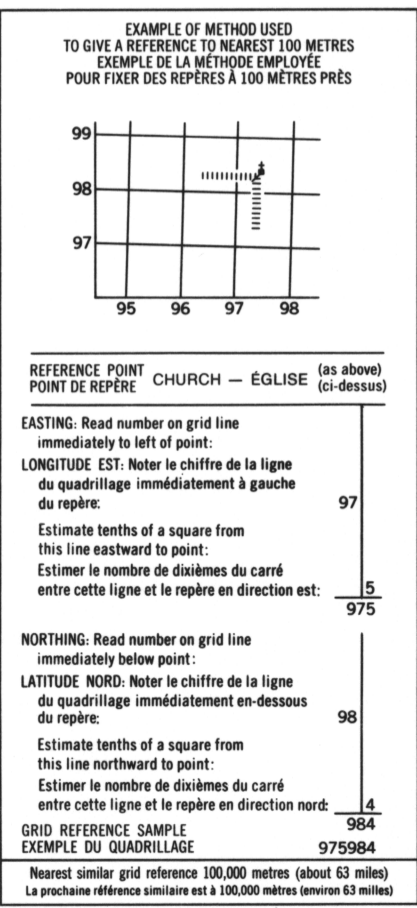
- COURBE DE NIVEAU
- COURBE DE NIVEAU APPROXIMATIF
- COURBE DE CUVETTE
- ESKER
- PINGO
- SABLE, DUNES
- PALSE
- RÉGION BOISÉE
- RÉGION DÉBOISÉE

PHOTOGRAPHY PHOTOGRAPHIE

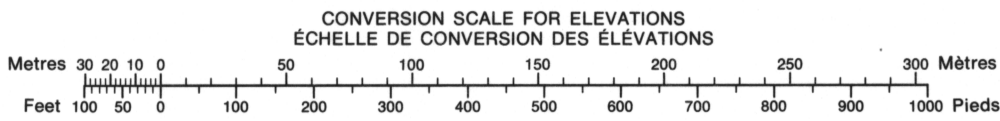
COMPILATION RESTITUTION



GRID ZONE DESIGNATION DESIGNATION DE LA ZONE DU QUADRILLAGE	100,000 M. SQUARE IDENTIFICATION IDENTIFICATION DU CARRÉ DE 100,000 M.						
8W	<table><tr><td>NK</td><td>PK</td></tr><tr><td>NJ</td><td>PJ</td></tr><tr><td>6</td><td>74</td></tr></table>	NK	PK	NJ	PJ	6	74
NK	PK						
NJ	PJ						
6	74						



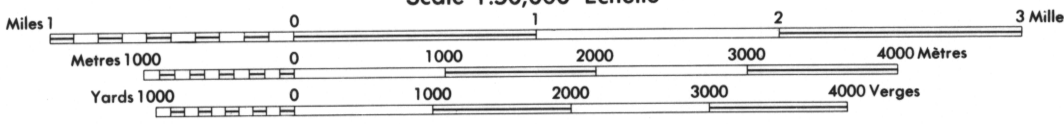
106K/14	106K/15	106K/16
106K/11	106K/10	106K/9
106K/6	106K/7	106K/8



LOWER BEAVER RIVER

DISTRICT OF MACKENZIE
NORTHWEST TERRITORIES

Scale 1:50,000 Échelle



PRODUCED BY SURVEYS AND MAPPING BRANCH,
DEPARTMENT OF ENERGY, MINES AND RESOURCES,
OTTAWA, 1973.
CONTOUR INTERVAL 25 FEET
© CANADA COPYRIGHTS RESERVED 1973.

COPIES MAY BE OBTAINED FROM THE MAP DISTRIBUTION
OFFICE, DEPARTMENT OF ENERGY, MINES AND RESOURCES, OTTAWA.
NORTH AMERICAN DATUM 1927
TRANSVERSE MERCATOR PROJECTION

CES CARTES SONT EN VENTE AU BUREAU DE DISTRIBUTION
DES CARTES, MINISTÈRE DE L'ÉNERGIE, DES MINES ET
DES RESSOURCES, OTTAWA, EN 1973.
SYSTÈME DE RÉFÉRENCE GÉODÉSIQUE NORD-AMÉRICAIN 1927
PROJECTION TRANSVERSE DE MERCATOR

ÉTABLIE PAR LA DIRECTION DES LEVÉS ET DE LA
CARTOGRAPHIE, MINISTÈRE DE L'ÉNERGIE, DES
MINES ET DES RESSOURCES, OTTAWA, EN 1973.
ÉQUIDISTANCE DES COURES 25 PIEDS
© CANADA 1973. TOUS DROITS RÉSERVÉS.

106K/10
EDITION 1