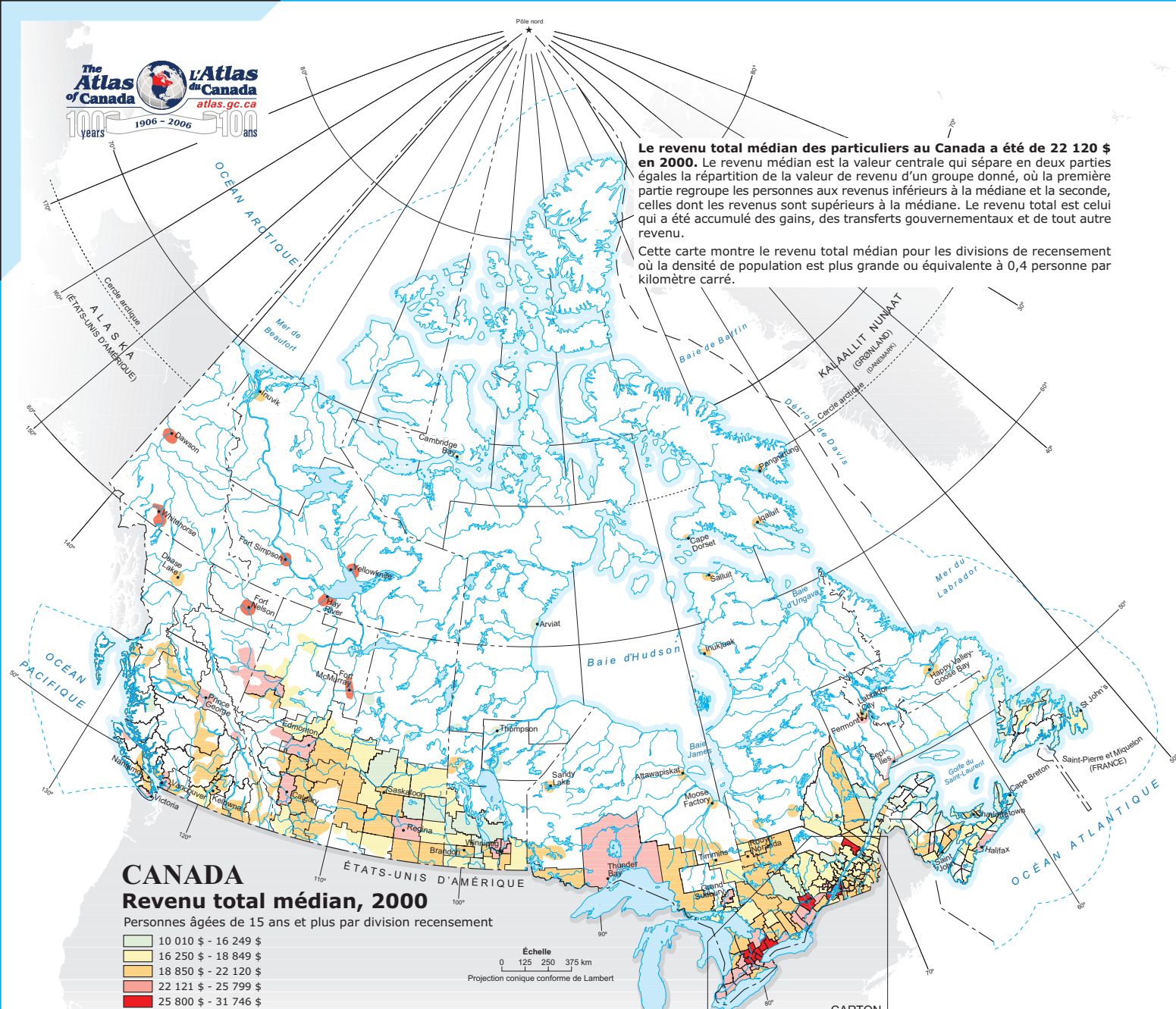


Le revenu total médian des particuliers au Canada a été de 22 120 \$ en 2000. Le revenu médian est la valeur centrale qui sépare en deux parties égales la répartition de la valeur de revenu d'un groupe donné, où la première partie regroupe les personnes aux revenus inférieurs à la médiane et la seconde, celles dont les revenus sont supérieurs à la médiane. Le revenu total est celui qui a été accumulé des gains, des transferts gouvernementaux et de tout autre revenu.

Cette carte montre le revenu total médian pour les divisions de recensement où la densité de population est plus grande ou équivalente à 0,4 personne par kilomètre carré.



CANADA
Revenu total médian, 2000

Personnes âgées de 15 ans et plus par division recensement

- 10 010 \$ - 16 249 \$
- 16 250 \$ - 18 849 \$
- 18 850 \$ - 22 120 \$
- 22 121 \$ - 25 799 \$
- 25 800 \$ - 31 746 \$
- Densité de population moins que 0,4 personne par kilomètre carré.

Échelle
 0 125 250 375 km
 Projection conique conforme de Lambert

CARTON

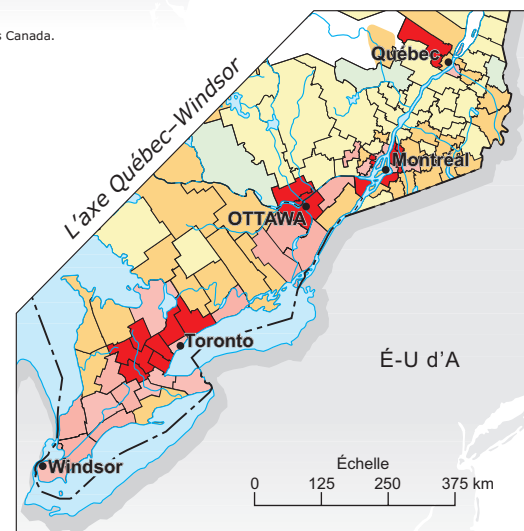
© 2006. Sa Majesté la Reine du chef du Canada, Ressources naturelles Canada.

Revenu médian des familles¹ 1980, 1990 et 2000

	Revenu médian ¹ (\$)			Variation en pourcentage 1990 à 2000
	1980	1990	2000	
Ensemble des familles de recensement²	51 698	54 560	55 016	0,8
(Certains types de famille)				
Familles formées d'un couple sans enfant	46 190	49 071	50 509	2,9
Familles formées d'un couple ayant au moins un enfant de moins de 18 ans	57 515	62 326	65 962	5,8
Familles formées d'un couple dont tous les enfants ont 18 ans et plus	73 524	77 810	80 545	3,5
Familles monoparentales ayant au moins un enfant de moins de 18 ans	20 815	21 797	26 008	19,3
Familles monoparentales dont tous les enfants ont 18 ans et plus	41 423	42 907	43 187	0,7

1. Les revenus médians sont exprimés en dollars constants de 2000 avant la déduction de l'impôt.
 2. Les familles, (définies selon le recensement de population de 2001) vivant dans un ménage unifamilial sans personne additionnelle, c'est-à-dire des grands-parents, des oncles, des tantes, et cetera.

Source : Statistique Canada, Recensement de la population de 2001.



Échelle
 0 125 250 375 km