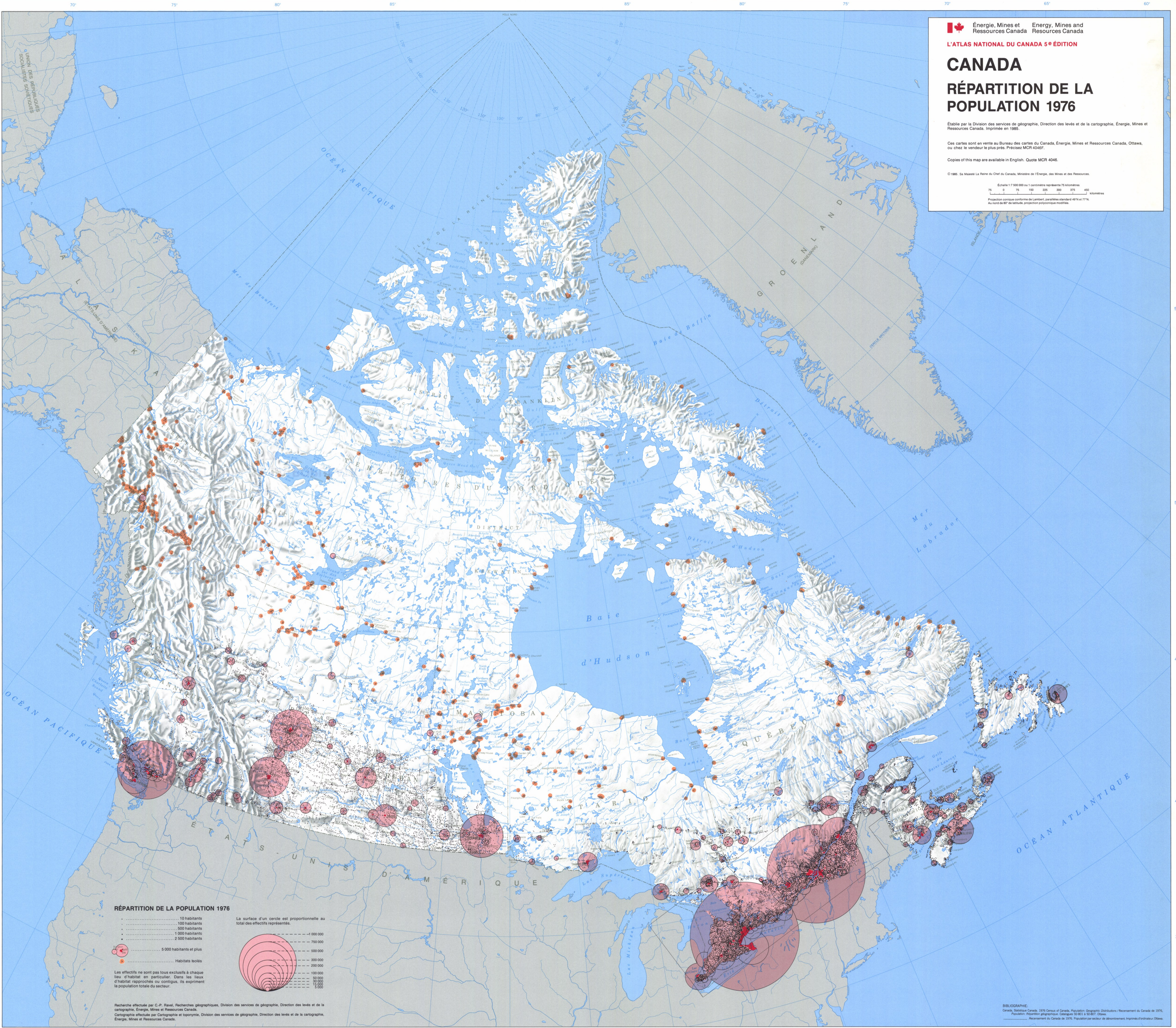


CANADA

RÉPARTITION DE LA POPULATION 1976

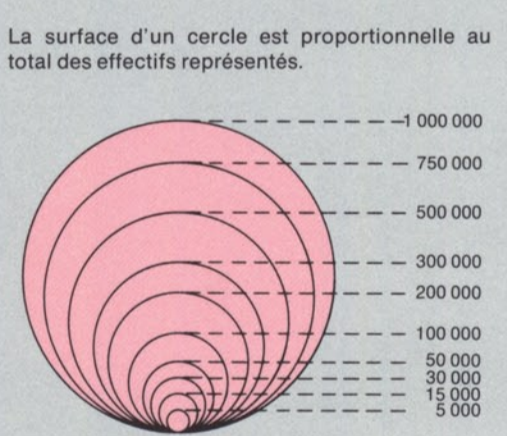
Établi par la Division des services de géographie, Direction des levés et de la cartographie, Énergie, Mines et Ressources Canada, imprimée en 1985.
 Ces cartes sont en vente au Bureau des cartes du Canada, Énergie, Mines et Ressources Canada, Ottawa, ou chez le vendeur le plus près. Précisez MCR 4046F.
 Copies of this map are available in English. Quote MCR 4046F.

© 1985. Sa Majesté La Reine du Chef du Canada, Ministère de l'Énergie, des Mines et des Ressources.
 Échelle 1:7 500 000 ou 1 centimètre représente 75 kilomètres
 Projection conique conforme de Lambert, parallèles standard 49°N et 57°N.
 Au nord de 60° de latitude, projection géométrique modifiée.



RÉPARTITION DE LA POPULATION 1976

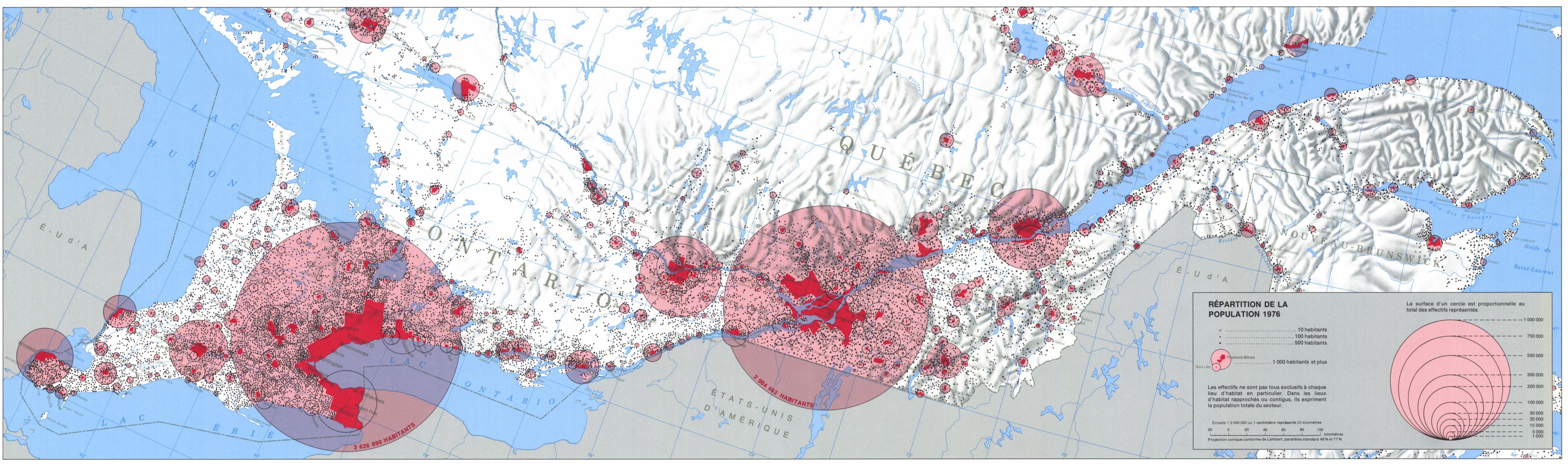
- 10 habitants
- 100 habitants
- 500 habitants
- 1 000 habitants
- 2 500 habitants
- 5 000 habitants et plus
- Habitats isolés



Les effectifs ne sont pas tous exclusifs à chaque lieu d'habitat en particulier. Dans les lieux d'habitat rapprochés ou contigus, ils expriment la population totale du secteur.

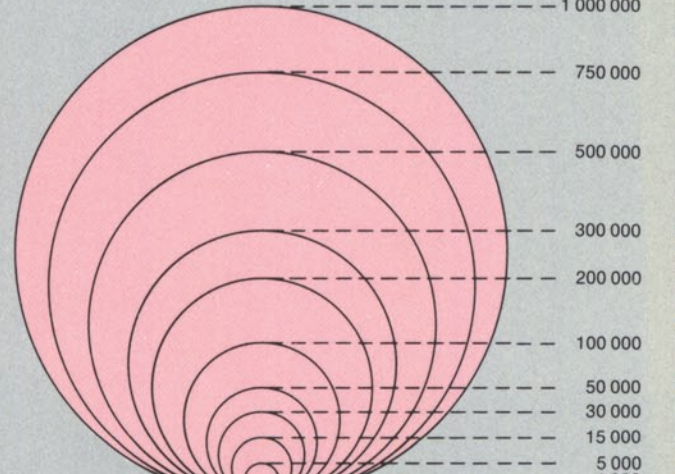
Recherche effectuée par C.-P. Ravil, Recherches géographiques, Division des services de géographie, Direction des levés et de la cartographie, Énergie, Mines et Ressources Canada.
 Cartographie effectuée par Cartographie et topométrie, Division des services de géographie, Direction des levés et de la cartographie, Énergie, Mines et Ressources Canada.

BIBLIOPHAGIE:
 Canada, Statistique Canada, 1976 Census of Canada, Population, Geographic Distribution / Recensement du Canada de 1976, Recensement géographique, Catalogue 92-811 à 92-827. Ottawa.
 Recensement du Canada de 1976, Population par secteur de dénombrement. Imprimé à l'Imprimerie d'Ottawa.



RÉPARTITION DE LA POPULATION 1976

- 10 habitants
- 100 habitants
- 500 habitants
- 1 000 habitants et plus
- Habitats isolés



Les effectifs ne sont pas tous exclusifs à chaque lieu d'habitat en particulier. Dans les lieux d'habitat rapprochés ou contigus, ils expriment la population totale du secteur.

Échelle 1:2 000 000 ou 1 centimètre représente 20 kilomètres
 Projection conique conforme de Lambert, parallèles standard 49°N et 57°N.