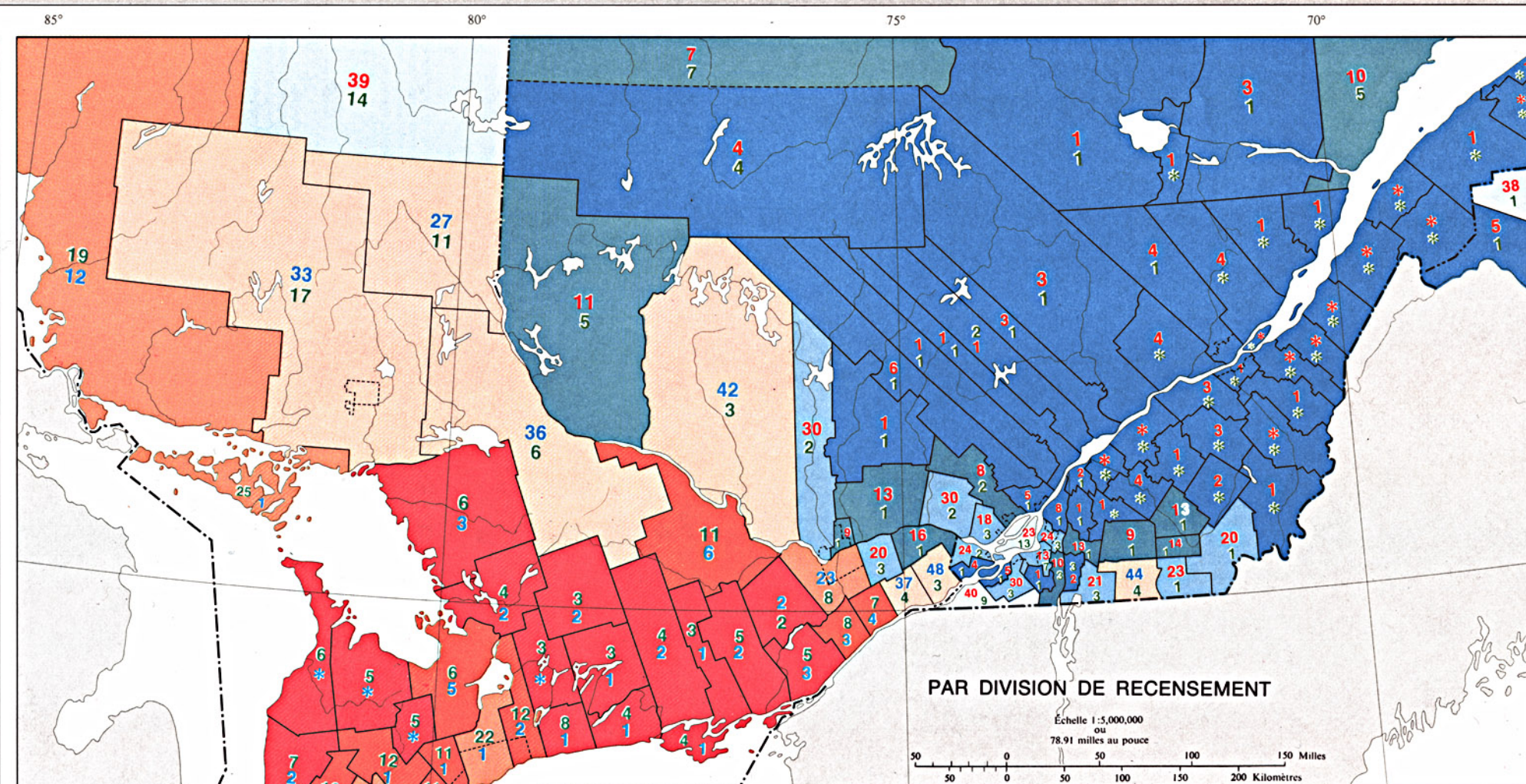
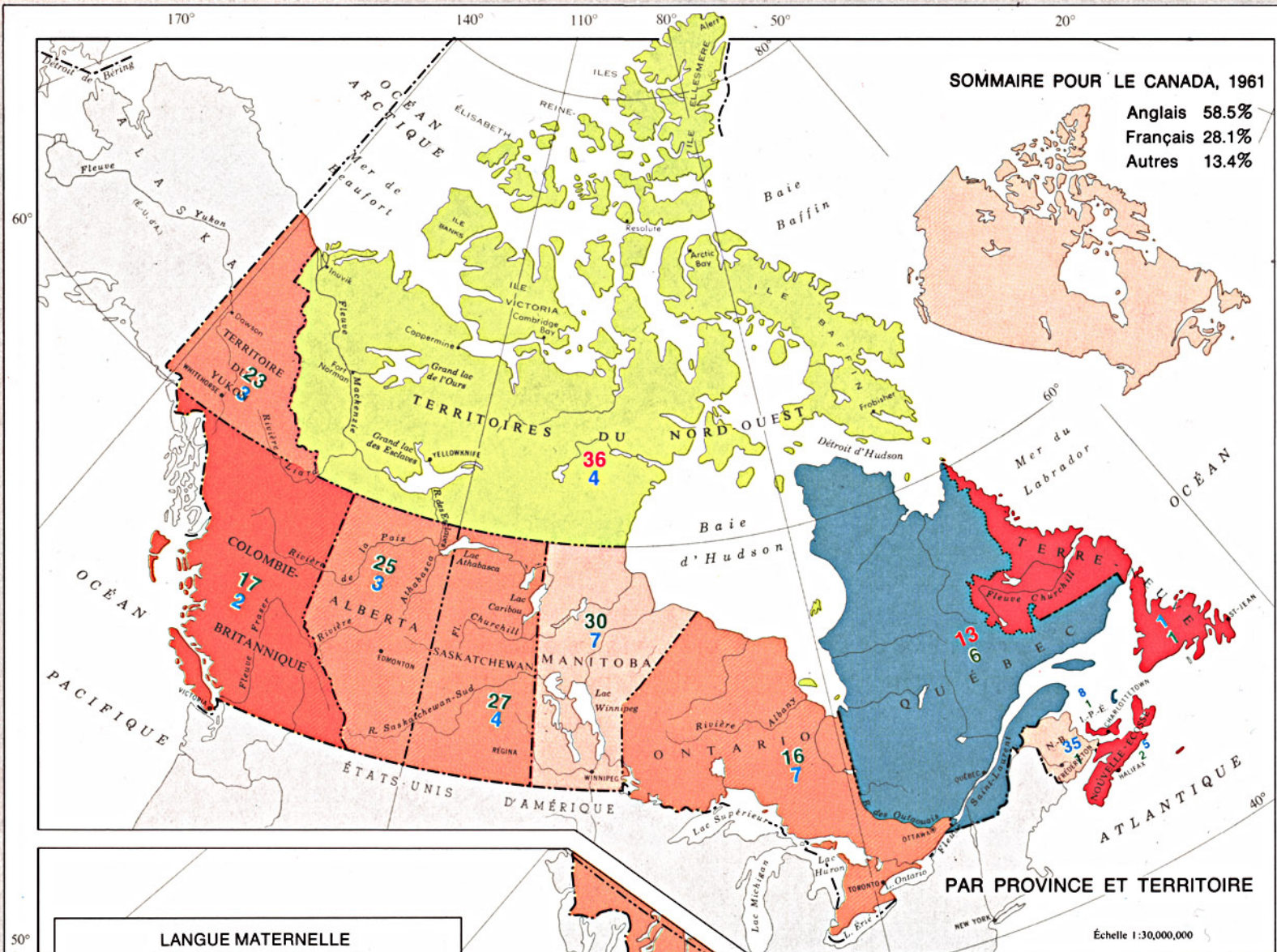


LANGUES MATERNELLES

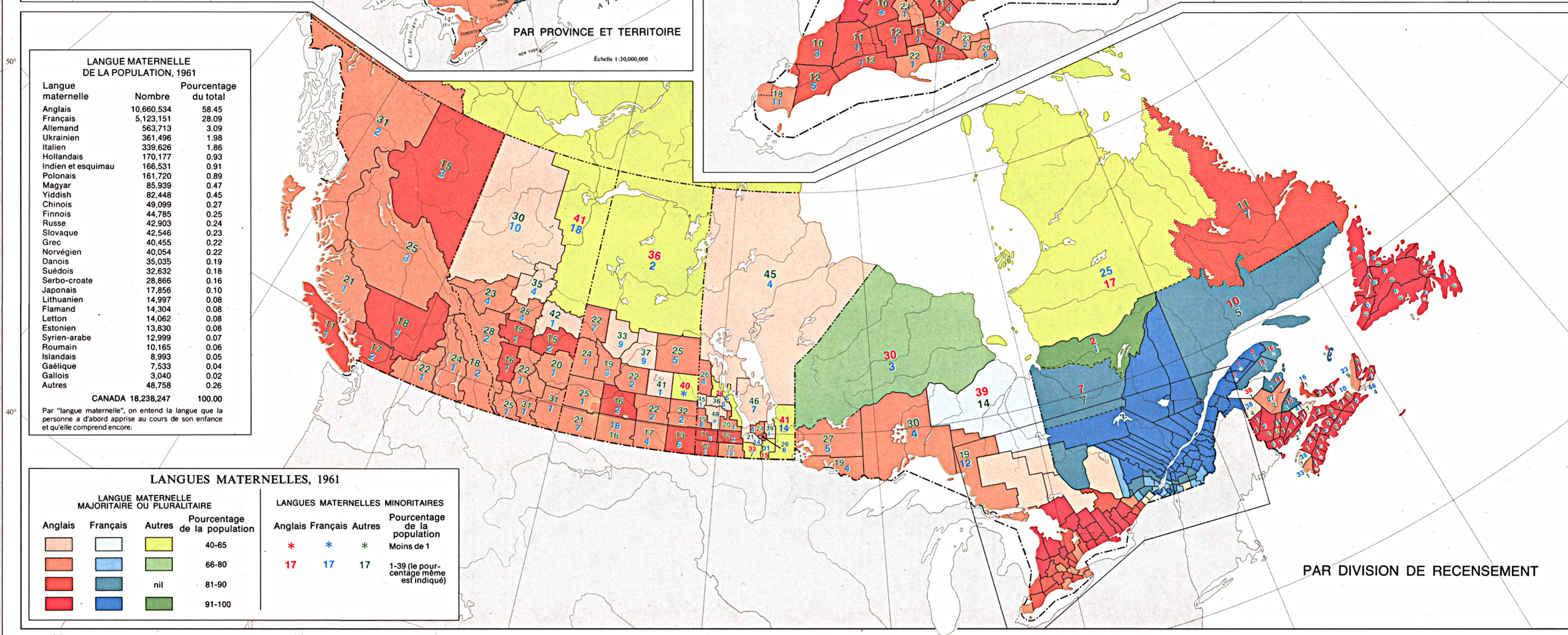
LANGUES MATERNELLES



LANGUE MATERNELLE DE LA POPULATION, 1961

Langue maternelle	Nombre	Pourcentage du total
Anglais	10,660,534	58.45
Français	5,123,151	28.09
Allemand	563,713	3.09
Ukrainien	361,496	1.98
Italien	339,626	1.86
Hollandais	170,177	0.93
Indien et esquimau	166,531	0.91
Polonais	161,720	0.89
Magyar	85,939	0.47
Yiddish	82,448	0.45
Chinois	49,099	0.27
Finois	44,785	0.25
Russe	42,903	0.24
Slovaque	42,546	0.23
Grec	40,455	0.22
Norvégien	40,054	0.22
Danois	35,035	0.19
Suédois	32,632	0.18
Serbo-croate	28,866	0.16
Japonais	17,856	0.10
Lithuanien	14,997	0.08
Flamand	14,304	0.08
Letton	14,062	0.08
Estonien	13,830	0.08
Syrien-arabe	12,999	0.07
Roumain	10,165	0.06
Islandais	8,993	0.05
Gaélique	7,533	0.04
Gallois	3,040	0.02
Autres	48,758	0.26
CANADA	18,238,247	100.00

Par "langue maternelle", on entend la langue que la personne a d'abord apprise au cours de son enfance et qu'elle comprend encore.



LANGUES MATERNELLES, 1961

LANGUE MATERNELLE MAJORITAIRE OU PLURALITAIRE				LANGUES MATERNELLES MINORITAIRES			
Anglais	Français	Autres	Pourcentage de la population	Anglais	Français	Autres	Pourcentage de la population
[Orange]	[Light Blue]	[Light Green]	40-65	*	*	*	Moins de 1
[Red]	[Dark Blue]	[Dark Green]	66-80	17	17	17	1-39 (le pourcentage même est indiqué)
[Dark Red]	[Dark Blue]	[Dark Green]	81-90				
[Dark Red]	[Dark Blue]	[Dark Green]	91-100				