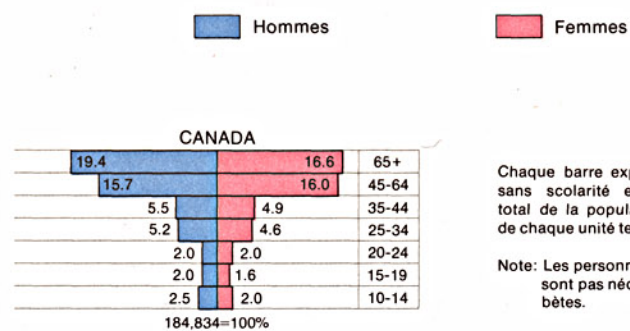
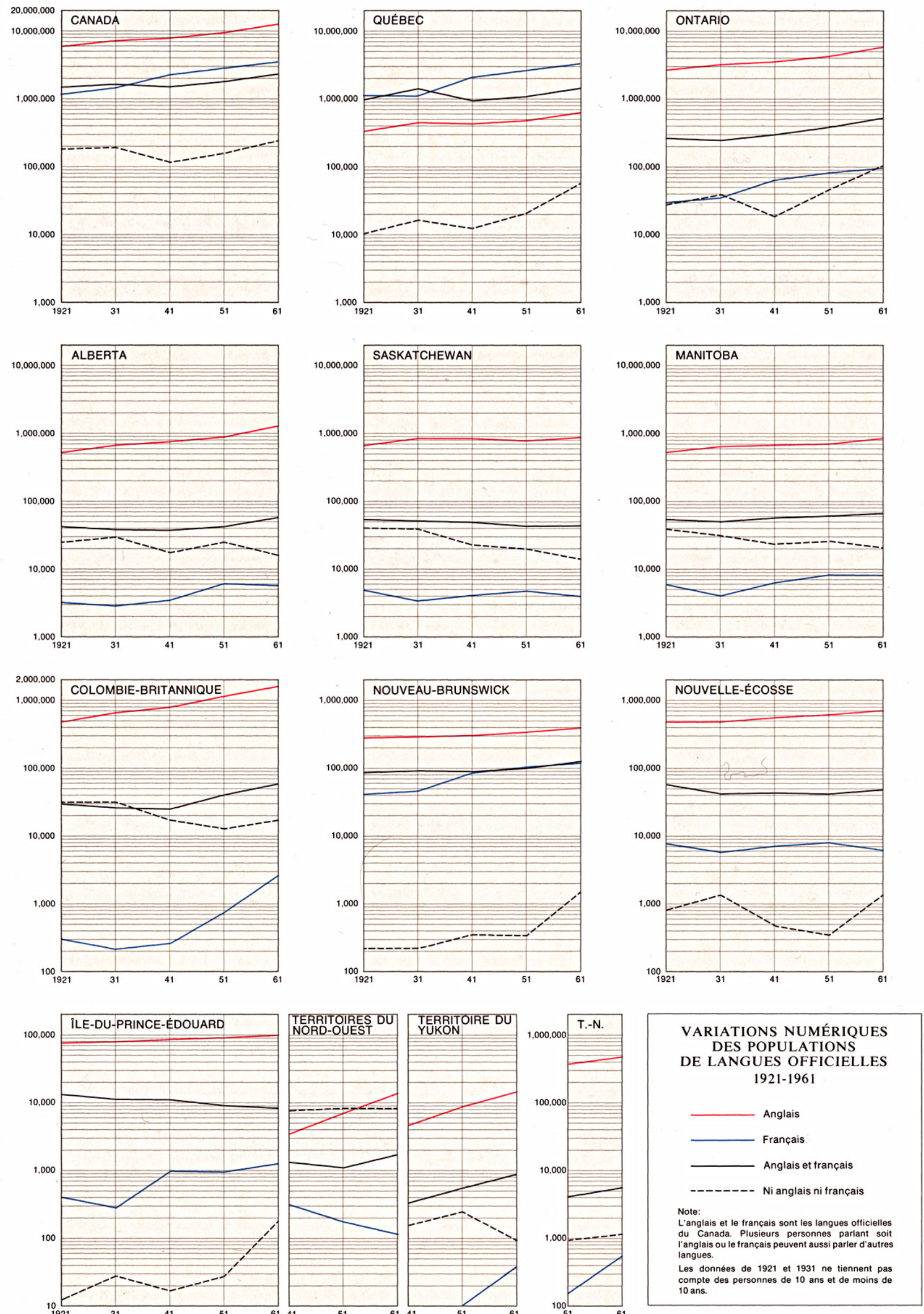
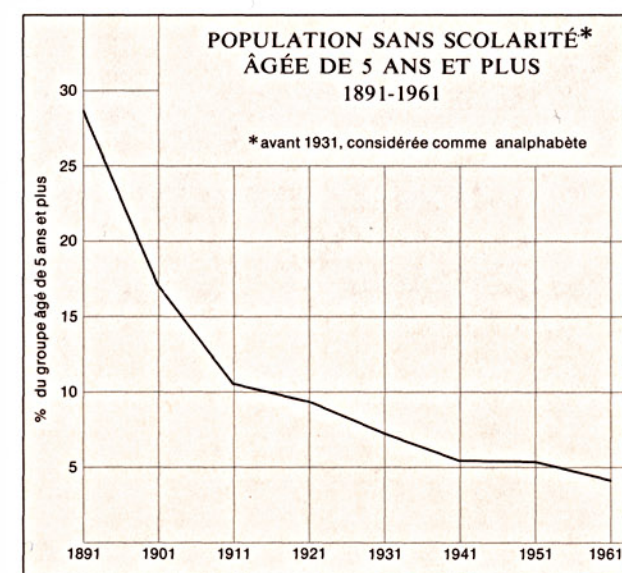
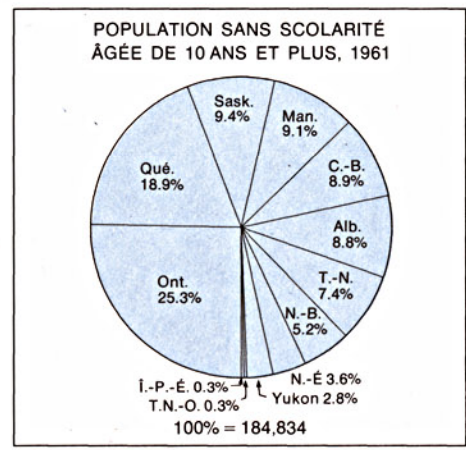
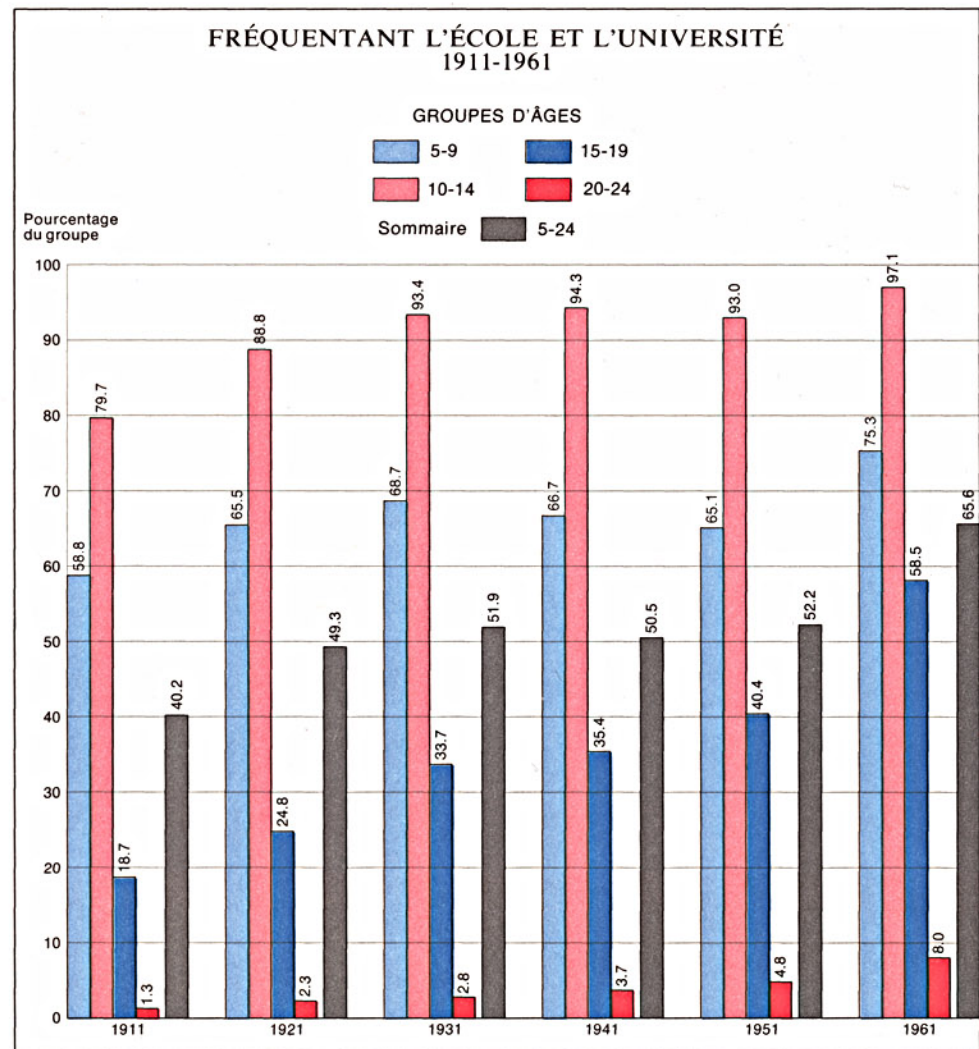
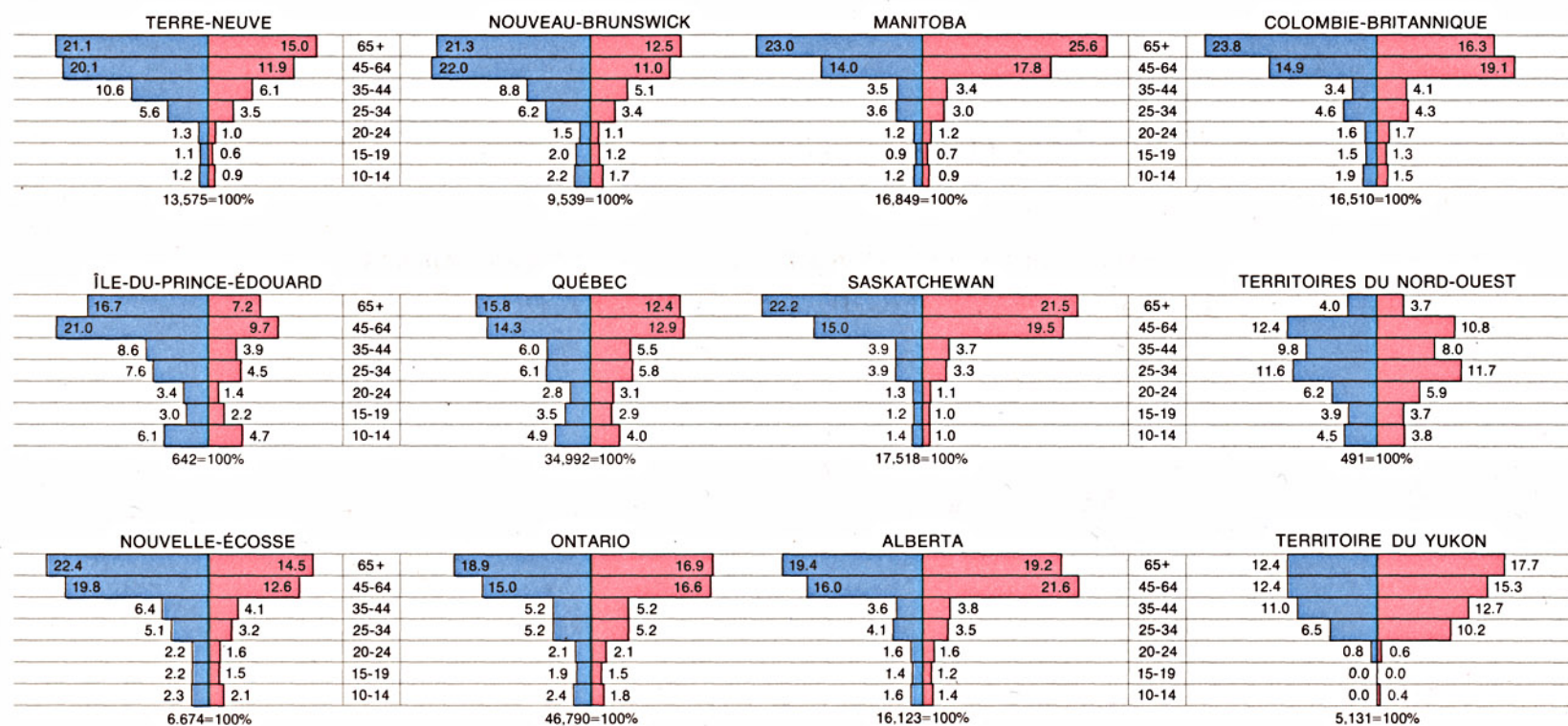


POPULATION SANS SCOLARITÉ, 1961
PAR GROUPE D'ÂGE ET PAR SEXE



Chaque barre exprime la population sans scolarité en pourcentage du total de la population sans scolarité de chaque unité territoriale.
Note: Les personnes sans scolarité ne sont pas nécessairement analphabètes.

Territoire	GROUPE D'ÂGE							Total-Pop. sans scolarité (10 ans et plus)	% de la pop. totale (10 ans et plus)
	10-14	15-19	20-24	25-34	35-44	45-64	65+		
CANADA	8,310	6,620	7,376	18,116	19,245	58,555	66,612	184,834	1.32
T.-N.	284	229	308	1,233	2,257	4,357	4,907	13,575	4.67
I.-P.-É.	69	34	31	78	80	197	153	642	0.81
N.-É.	292	247	254	555	702	2,164	2,460	6,674	1.18
N.-B.	375	299	248	919	1,327	3,149	3,222	9,539	2.15
Qué.	3,101	2,259	2,087	4,138	4,016	9,525	9,866	34,992	.88
Ont.	1,954	1,619	1,944	4,863	4,883	14,772	16,755	46,790	.97
Man.	352	268	413	1,100	1,172	5,363	8,181	16,849	2.36
Sask.	415	389	414	1,267	1,335	6,030	7,668	17,518	2.48
Alb.	487	423	507	1,229	1,202	6,055	6,220	16,123	1.62
C.-B.	554	460	542	1,459	1,239	5,620	6,636	16,510	1.29
T.N.-O.	425	393	621	1,193	916	1,187	396	5,131	31.70
Yukon	2	0	7	82	116	136	148	491	5.75



VARIATIONS NUMÉRIQUES DES POPULATIONS DE LANGUES OFFICIELLES 1921-1961

— Anglais
— Français
— Anglais et français
- - - Ni anglais ni français

Note: L'anglais et le français sont les langues officielles du Canada. Plusieurs personnes parlant soit l'anglais ou le français peuvent aussi parler d'autres langues. Les données de 1921 et 1931 ne tiennent pas compte des personnes de 10 ans et de moins de 10 ans.