

GÉOLOGIE GLACIAIRE

Glaciers actuels: comprend calottes glaciaires, glaciers de montagnes, de piedmont et de vallée et zones de neiges persistantes.

Région non recouverte par les glaciers quaternaires.

Région recouverte par les glaciers du Wisconsin (dernière glaciation), surtout moraine de fond (autres formes glaciaires indiquées dans les subdivisions géomorphologiques)

Région recouverte par les glaciers du pré-Wisconsin au-delà de la limite de la dernière glaciation; surtout moraine de fond (autres formes glaciaires indiquées dans les subdivisions géomorphologiques)

Région en partie non recouverte par les glaciers, en partie recouverte par la glace d'une ou de plusieurs glaciations.

SUBDIVISIONS GÉOMORPHOLOGIQUES

Région d'extension maximale de la transgression marine

Région recouverte à diverses reprises par des lacs glaciaires (en général limitée aux surfaces cartographiées indiquant des dépôts lacustres dans les plaines intérieures mais ces surfaces sont omises localement en terrain bosselé)

Région de dépôts d'épandage, communément remaniés en champs de dunes; comprend des plaines d'épandage, des traînées d'alluvions de vallée, et des deltas.

Esker, kame, complexe résultant du groupement de plusieurs kames.

Moraine côtière - régions à rides plus ou moins arquées en général orientées transversalement au mouvement des glaces.

Terrain bosselé; moraine à terrain bosselé de glace morte et de désintégration; comprend des monticules de Prairies et des moraines de fond à rides transversales; petits placages de dépôts lacustres.

Moraines frontales; comprend des moraines interlobaires, latérales, marginales et du type kame.

Trace de moraine frontale (à partir de l'interprétation de photos aériennes) en partie masquée par des dépôts plus récents.

Explication des symboles

Généralisation régionale du sens des linéations glaciaires transverses au mouvement de la glace; comprend les formes morainiques suivantes: mineure, annuelle, "washboard", De Geer, cyclique, de crevasse, transversale de vallée, de retrait, côtière, de till ondulé, de poussée et de chevauchement.

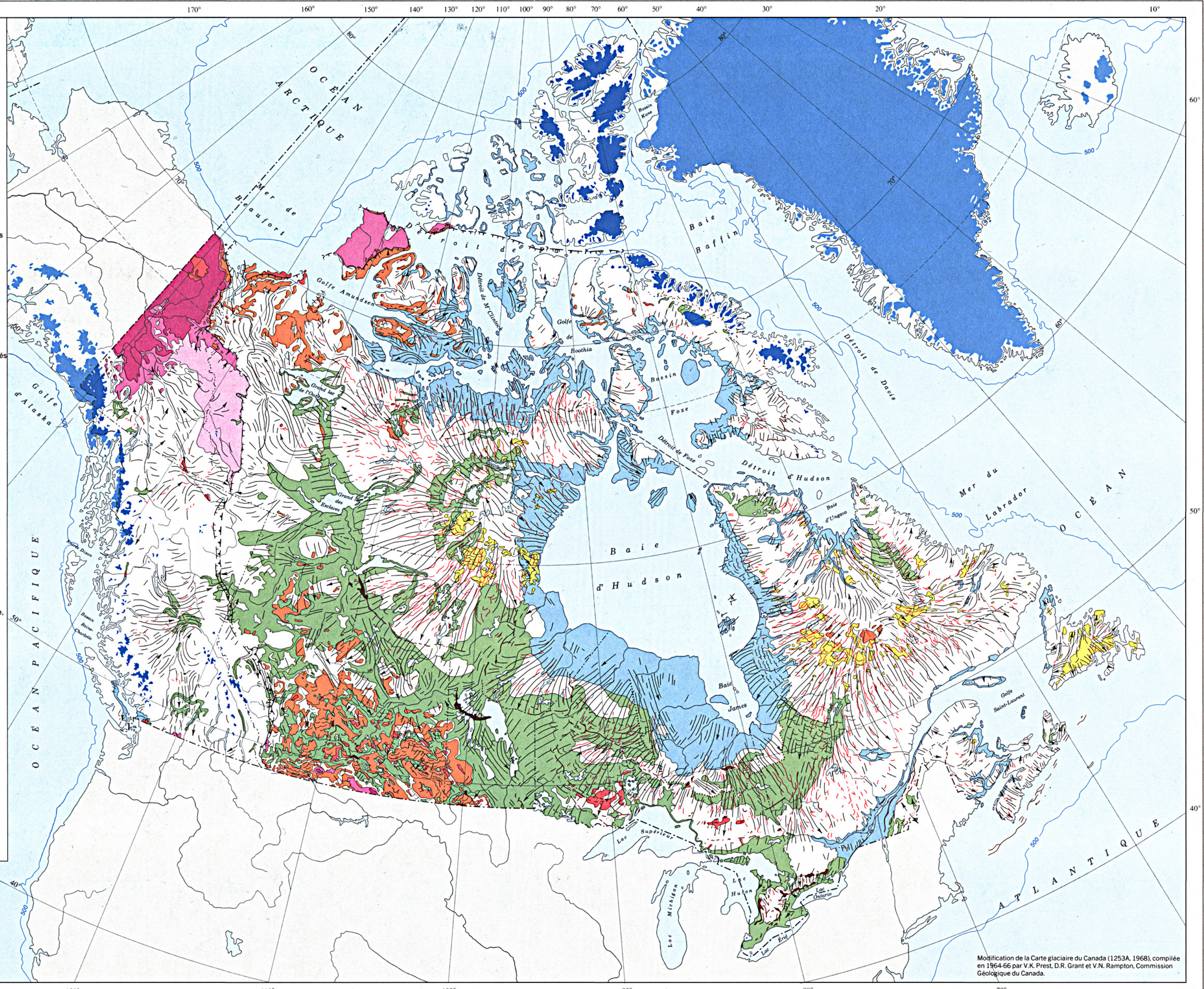
Généralisation régionale des linéations glaciaires parallèles au mouvement de la glace; comprend des cannelures glaciaires, des drumlinoids, des drumlins, des collines à traînée de débris des roches moutonnées et des stries glaciaires. Les symboles linéaires donnent un aperçu de la direction du mouvement de la glace durant le retrait glaciaire de Wisconsin. La continuité des symboles linéaires ne suppose pas nécessairement que le mouvement de la glace ait été continu dans le temps.

Limite ouest et nord de la dernière calotte glaciaire continentale (Calotte glaciaire Laurentide)

Limite est de la dernière calotte glaciaire de la Cordillère

Limite de l'avancée glaciaire de Cochrane

Courbe bathymétrique - 500 mètres



Modification de la Carte glaciaire du Canada (1253A, 1968), compilée en 1964-66 par V.K. Prest, D.R. Grant et V.N. Rampton, Commission Géologique du Canada.